



SYLOB⁵



L'ERP SaaS
des industriels



Mettre en place les outils nécessaires au pilotage de la production

Une solution développée pour répondre aux enjeux des entreprises industrielles qui veulent un ERP complet et évolutif.

Sylob 5 est la réponse parfaite aux besoins des start-ups, TPE et PME industrielles qui veulent mettre en place leur 1^{er} ERP : un outil structurant pour leur activité industrielle et qui va les accompagner pendant plusieurs années.

Les équipes Sylob ont mis au point une méthode d'implémentation parfaitement adaptée à ces entreprises, appelée *Starter*. Celle-ci permet un démarrage rapide et un accompagnement flexible pour une adoption parfaite par les utilisateurs.

Couverture fonctionnelle : un cœur industriel et bien plus encore

La mise en place d'un 1^{er} ERP doit permettre de structurer les processus de production de l'entreprise et de partager des données communes afin d'améliorer le pilotage de l'entreprise, ses résultats et ses indicateurs de performance.

Il doit être en mesure de s'adapter aux spécificités qui rendent une entreprise unique et concurrentielle sur son marché, et s'inscrire dans la durée tout en restant « moderne ».

La solution « Sylob 5 » répond parfaitement aux besoins des industries qui produisent à la commande, sur stock ou à l'affaire, en petite, moyenne, grande série ou à l'unitaire.



Sylob 5 est un outil ouvert, personnalisable qui se calque parfaitement à notre organisation. Son utilisation chez SERMATEC n'est pas figée, nous découvrons tous les jours des fonctionnalités ou des possibilités de paramétrage.

Florent Girard, Directeur technique - SERMATEC





Une solution ouverte qui s'adapte à ses utilisateurs

› Navigation et ergonomie

Recherche intuitive sur l'ensemble de la solution, personnalisation des menus, dossiers de travail configurables par utilisateur, ajout de champs, de listes et de requêtes. Des outils de personnalisation qui permettent d'adapter l'ERP aux processus métiers de l'entreprise.

› Requêteur puissant

Les différents utilisateurs peuvent extraire et croiser des données selon leurs besoins.

› Notifications d'actions

Une visualisation immédiate du travail à réaliser.

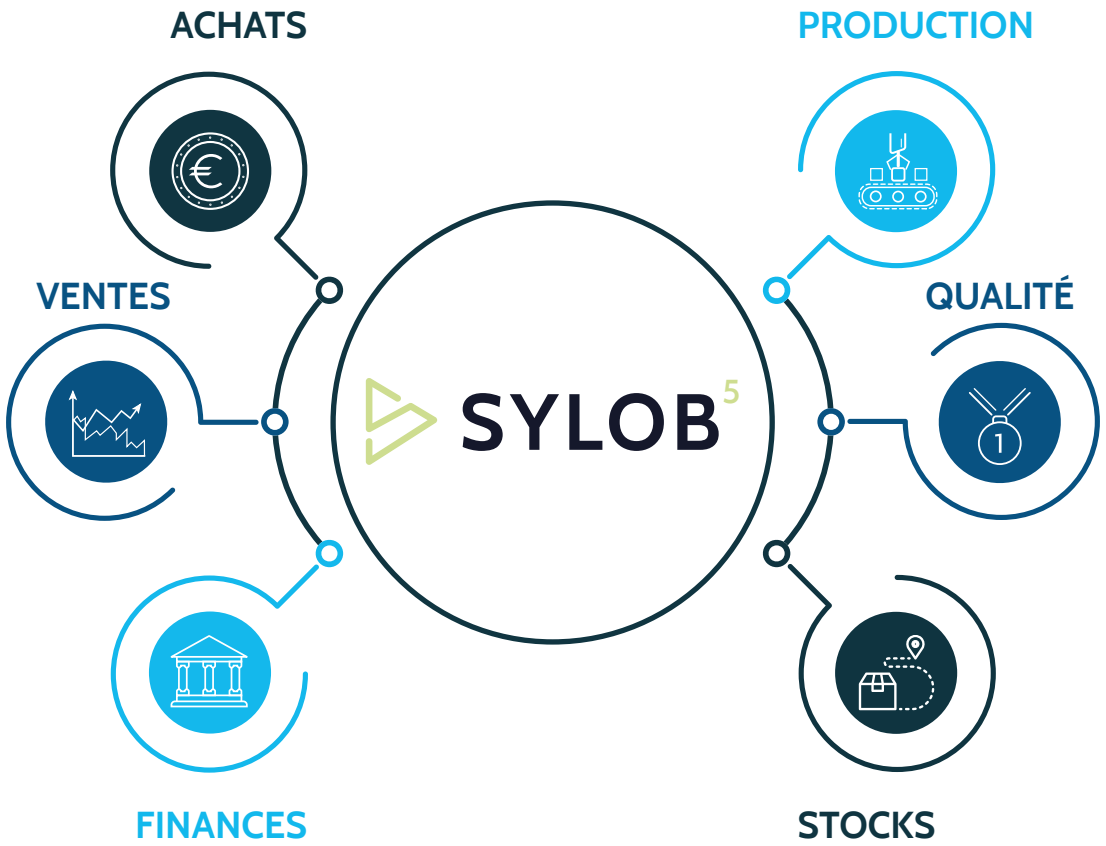
De Sylob 5 à Sylob 9 : développez votre entreprise en toute pérennité

Sylob propose une gamme d'ERP qui va de Sylob 5 à Sylob 9. La migration d'une offre vers l'autre se fait lorsque l'environnement de l'entreprise, sa croissance ou sa stratégie le nécessite et toujours en collaboration avec les équipes projets de Sylob.

Sylob 9 permet la gestion multi-sociétés, mono-base, pour les entreprises qui ont des processus plus complexes et qui veulent un ERP avec une profondeur fonctionnelle avancée.



Sylob 5 : un périmètre fonctionnel complet



ACHATS

Appels d'offre
Qualité fournisseur
Conformité



VENTES

CRM
Devis techniques



FINANCES

Comptabilité Industrielle
Immobilisations



PRODUCTION & PLANIFICATION

Données techniques
Ordonnancement
GANTT
Plan de charges



QUALITÉ & TRAÇABILITÉ

Suivi des numéros de série, de lot
Accompagnement certification
qualité
(Médical, Aéronautique...)



STOCKS & LOGISTIQUE

Inventaires
Approvisionnement
Calcul des Besoins Nets
(CBN)



Des fonctionnalités avancées conçues pour l'industrie



REPORTING

Pilotage des marges
Indicateurs pré-définis
Personnalisation des KPI



CONFIGURATEUR

Simplification des processus
Génération automatique
de nomenclatures, d'articles
Calcul de prix...



MOBILITÉ

Compatible tout OS
AddOn personnalisable
Scénario d'utilisation



MÉTHODES

Interface CAO
Gammes & nomenclatures
Configurateur technique



PRODUCTION À L'AFFAIRE

Gestion de projets
Bilan projeté
Suivi d'avancement
des affaires



ZÉRO PAPIER SUIVI AUTOMATISÉ

Atelier connecté
(scénario code à barres)
Gestion Électronique
de Documents
Workflow

Au plus proche de votre métier



Électronique



Mécanique



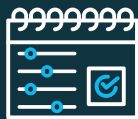
Plasturgie



Mobilier



Machine
spéciale



Industrie
à l'affaire



Dispositif
Médical



Fabrication
d'équipements



L'ERP Cloud accessible en SaaS

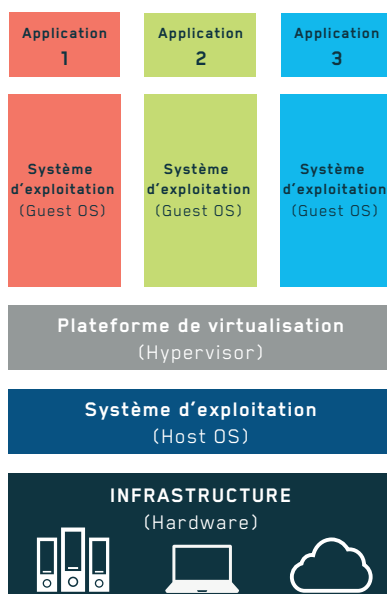
Sylob 5 est disponible dans le Cloud (AWS), une architecture développée sur la technologie des conteneurs Docker. En ayant fait ce choix technologique pour ses logiciels, Sylob permet d'assurer à ses clients une pérennité de leur système d'information pour les prochaines années.

Qu'est ce qu'un conteneur ?

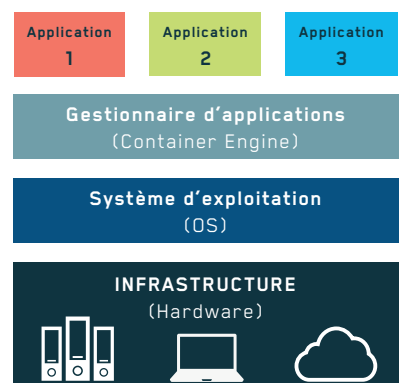
Un conteneur est une enveloppe virtuelle qui permet d'englober toutes les composantes nécessaires au fonctionnement d'un logiciel. Beaucoup plus léger qu'une application qui fonctionne sur une VM (Machine Virtuelle), le conteneur est plus rapide à packager et à déployer. La couche Docker est une plateforme logicielle qui permet de créer plus rapidement des conteneurs.

La technologie Docker est la technologie la plus déployée chez les acteurs leaders du monde du logiciel.

Machines Virtuelles (VM)



Conteneurs



Avantages clients

› Rapidité & légèreté :

- Accès web direct : pas d'installation d'application
- Application plus légère que sur une architecture traditionnelle
- Création d'un nouveau compte et accès à l'ERP en quelques minutes

› Flexibilité & adaptabilité :

- Disponibilité 24h/24 - 7j/7
- Récupération des données, sauvegarde en " temps réel "
- Consommation et adaptation " à la demande " des ressources informatiques (CPU, RAM, nombre d'utilisateurs...)

› Modèle économique du SaaS :

- Un tarif tout compris, sans surprise : applications, mises à jour, maintenance, support technique, base de connaissance...
- Aucun investissement matériel : serveurs, machines virtuelles, maintenance...

› Hébergement sécurisé en France :

- Duplication des données à 2 endroits différents minimum
- Protection de vos données (cryptage)
- Sécurité maximale contre les cyber-attaques

“

La durée de vie d'un ERP dans une PME est de 10 à 15 ans. Les technologies sur lesquelles il est conçu sont une question de pérennité et une garantie de sa maintenance. Le vrai challenge consistait à trouver un système avec une technologie éprouvée mais moderne pour que MANUPLAST aborde les 15 prochaines années avec sérénité.

”

Loïc Lecoeur, Responsable Informatique - MANUPLAST



Déployer Sylob 5 en mode *Starter*

Vous rendre autonome rapidement sur le périmètre standard de l'application

Notre objectif est de vous permettre d'utiliser les fonctionnalités principales de l'application après quelques jours de prise en main et de vous aider à monter en compétence dans le temps.

5 étapes pour réussir votre déploiement



1. Définition du périmètre initial

Enjeux & stratégies de votre organisation - Vos produits, vos clients & vos processus - Vos priorités de démarrage



2. Formation & transfert de compétences

Fonctionnalités clés de l'ERP - Sessions de formation courtes - Mise en pratique des acquis en temps réel sur vos données



3. Récupérations des données

Phase optionnelle



4. Démarrage

Go live sur site avec vos équipes - Vérification des points stratégiques - Validation du contour du projet



5. Accompagnement sur la durée

Utilisation des fonctionnalités avancées - Développements sur-mesure - Conseils & audit

“

La qualité de réponse faite par SYLOB a attiré notre attention. Cela s'explique par la double casquette éditeur - intégrateur de SYLOB qui implique une très bonne connaissance du monde industriel.

François Léger, Responsable Achats - RAGOT Bâtiment

”

Un service clients à votre disposition

› Des équipes à vos côtés en France

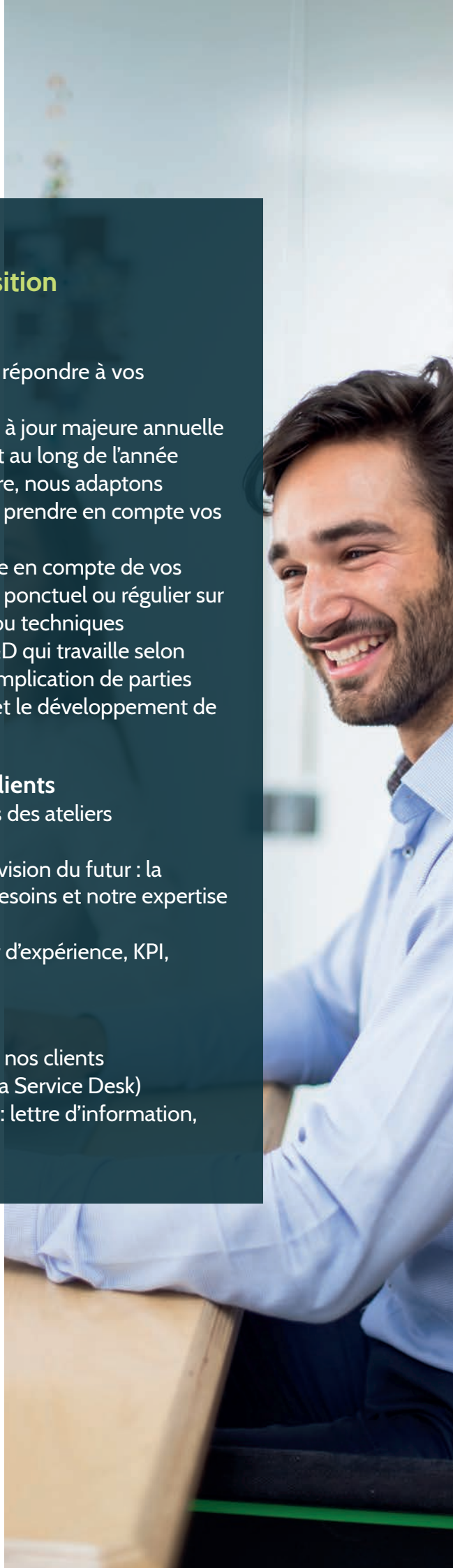
- **Hotline** : un service disponible pour répondre à vos demandes sur l'utilisation de l'ERP
- **Mises à jour de la solution** : une mise à jour majeure annuelle et des évolutions intermédiaires tout au long de l'année
- **Adaptations spécifiques** : si nécessaire, nous adaptons notre standard et savons également prendre en compte vos demandes complexes
- **Demandes personnalisées** : une prise en compte de vos demandes via un accompagnement ponctuel ou régulier sur des problématiques fonctionnelles ou techniques
- **Qualité & Clients** : Une équipe de R&D qui travaille selon la méthode agile « Scrum » et une implication de parties prenantes clients pour la définition et le développement de nouvelles fonctions

› Des journées de rencontre entre clients

- Échanger avec les équipes Sylob lors des ateliers thématiques
- Donner les orientations et bâtir une vision du futur : la roadmap produit évolue selon vos besoins et notre expertise marché
- Partager avec d'autres clients : retour d'expérience, KPI, bonnes pratiques

› Des supports accessibles en ligne

- Webinaires de présentation dédiés à nos clients
- Suivi & gestion de vos demandes (Jira Service Desk)
- Informations réservées à nos clients : lettre d'information, veille réglementaire et technique...





Propulser les entreprises vers l'industrie du futur

L'équipe Sylob propose des solutions innovantes, pérennes et pragmatiques. Nos produits et services évoluent régulièrement pour permettre aux entreprises d'accélérer leur transformation numérique et de bénéficier des dernières technologies.

Interface full web & architecture Cloud

ERP intuitif et ergonomique, accessible depuis n'importe quel terminal quel que soit son OS... Disponible en SaaS dans le Cloud.

Workflow & dématérialisation

Atelier connecté, automatisation des tâches et processus métier, GED, EDI, dématérialisation des factures, politique Zéro Papier...

Mobilité

Compatible tout OS, la mobilité Sylob contient des scénarii personnalisables : Atelier, CRM, SAV...

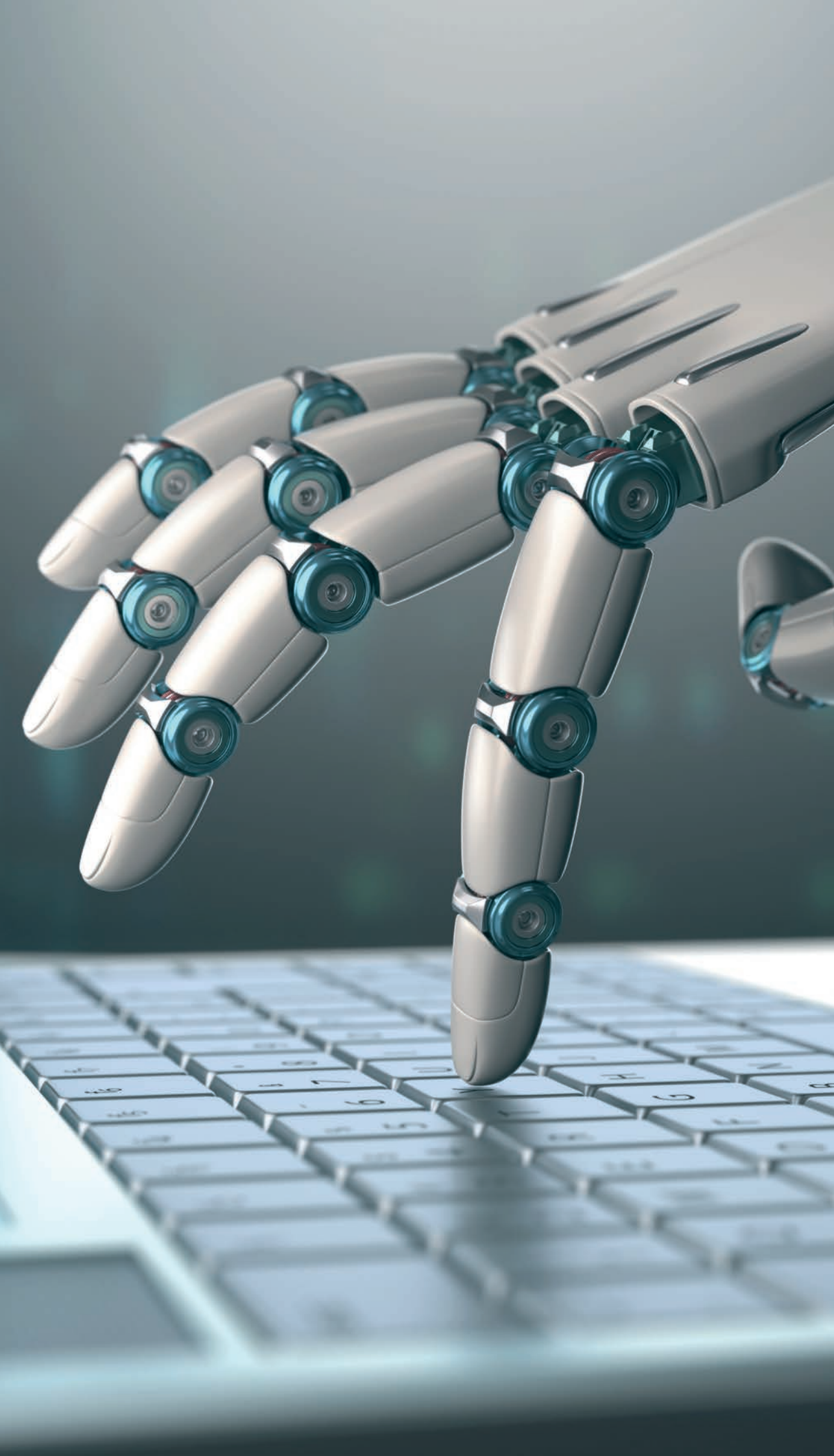
Business Intelligence

Tableaux de bord et indicateurs pertinents, en temps réel, pour une vision complète de l'activité de l'entreprise...

Interopérabilité

Interfaçage et connectivité entre l'ERP et les applications tierces (site e-commerce, logiciels métiers...) via API et Web Services.







SYLOB

7 rue Marcel Dassault
81990 Cambon d'Albi

Tél. : 05 63 53 08 18

www.sylob.com

Restez connecté à l'actualité SYLOB



Un produit de la société FORTERRO France