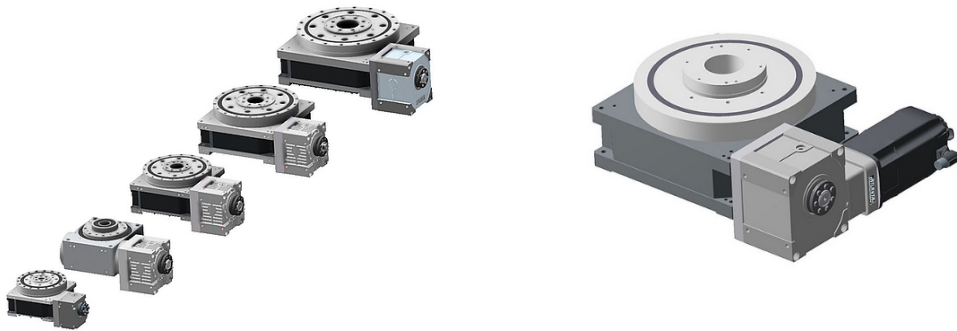


Indexeurs rotatifs à division flexible

Indexeurs rotatifs type RTF



Applications courantes

Les indexeurs rotatifs RTF flexibles sont particulièrement bien adaptés aux processus de production automatisés dans lesquels la trajectoire du mouvement doit changer (par exemple l'industrie automobile).

Caractéristiques et avantages pour l'utilisateur

- Table tournante à came, fiable et robuste, pour toutes les applications
- Diamètre de construction 100 mm - 285 mm
- Programmable individuellement
- Grande flexibilité grâce à la technologie NC
- Interface mécanique sur l'entraînement avec connexion librement adaptable pour le servomoteur du client
- Grand arbre creux vertical
- Couples élevés
- Idéal pour les charges élevées
- Haute précision sans et avec codeur absolu (en option)
- Montage en quatre points sur le diamètre extérieur de la bride de sortie
- Sans entretien grâce à la lubrification par bain d'huile
- Toutes les positions de montage sont possibles

Downloads

- [RTF_brochure.pdf](#)
- [RTF_fiche technique.pdf](#)
- [Dimension_technique_RTf_RTX550](#)
- [TIC manuel \(execution 3\)](#)