



G R O U P E

syselec

Accélérateur de performances



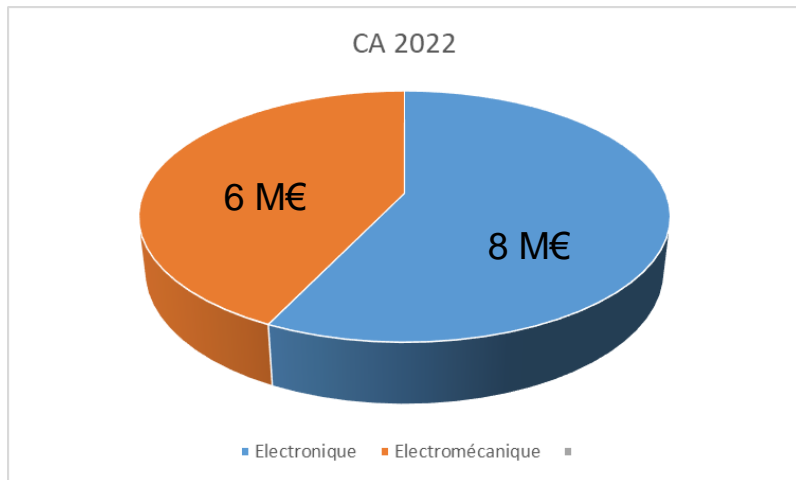
# Qui sommes-nous ?

Basé dans le **Tarn**, le Groupe Syselec a été créé en **1981**.

Il exerce son savoir-faire dans le **câblage électronique** et **électromécanique**.

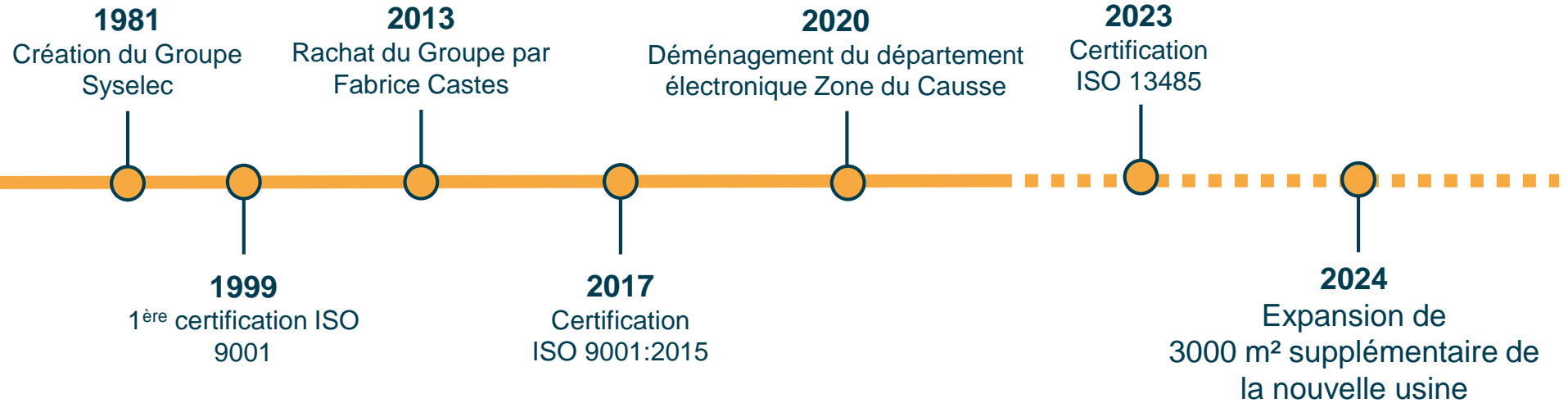
Chiffre d'affaire 2021 : **14M€**

Nombre d'employés : **50**



*Août 2020 : déménagement du département électronique dans notre nouveau bâtiment de la **Zone du Causse** à **Castres** (81).*







# Domaines d'activités



Industrie  
Automatisme grand public et  
industriel



Sécurité des données



Médical



Energie



Sécurité routière / transport



Traitement des déchets



Agriculture





# SECTEUR ÉLECTRONIQUE

# Secteur électronique

Syselec propose des **solutions de sous-traitance électronique**, allant de l'étude à la livraison en passant par la réalisation de prototypes à la production série.

Surface de production de **3 000 m<sup>2</sup>** sur notre nouvelle usine

## 2 lignes de production CMS :

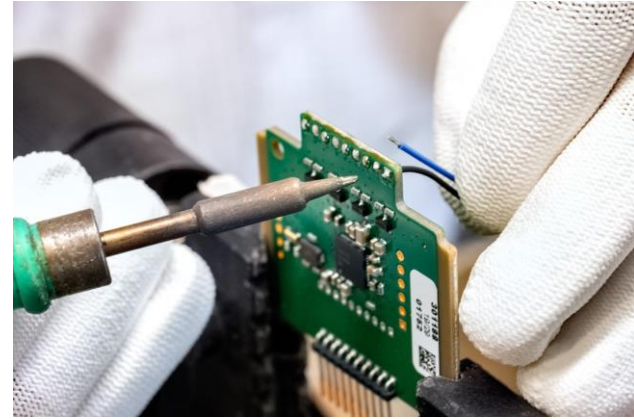
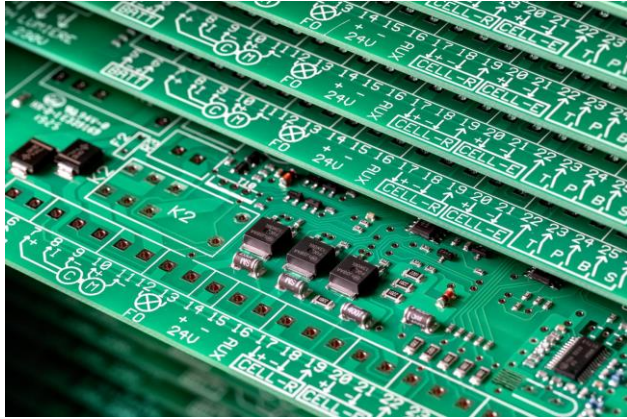
- Une ligne **grande série** 100% automatisée  
*Cadence de pose : 30 000 composants/h*
- Une ligne **moyenne série**  
*Cadence de pose : 15 000 composants/h*





**Assemblage sur tous types de circuits** : simple face, double face, multicouches, SMI, flex, quel que soit le type de finition.

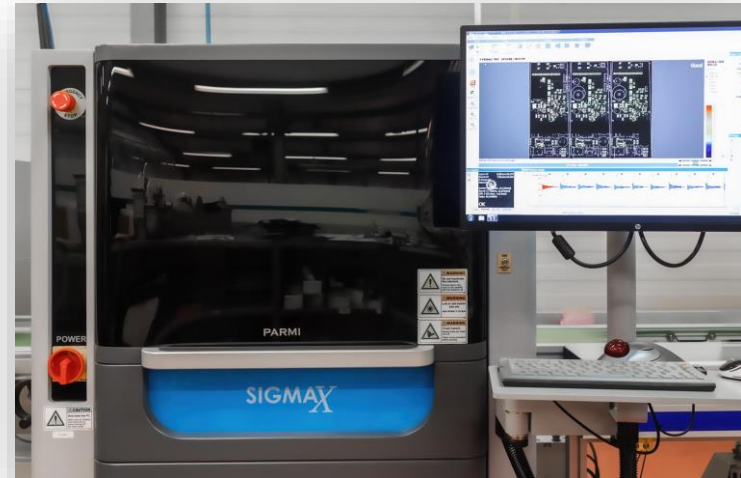
**De tous types de composants** : CMS du 01005 (0,4mm\*0,2mm) au 50mm\*50mm, BGA pas minimum de 0,4mm ainsi que tous types de traversants.



**Autres prestations** : déverminage, vernissage, résinage mais aussi l'intégration dans les boîtiers et coffrets usinés, peints et sérigraphiés.



Afin de **garantir la qualité et réduire le taux de défaut**, nous effectuons un **contrôle sur toutes les cartes électroniques** : inspection optique, rayon X, contrôle en ligne de dépose de pâte à braser et inspection optique AOI 3D, caméra de vision et banc de test.

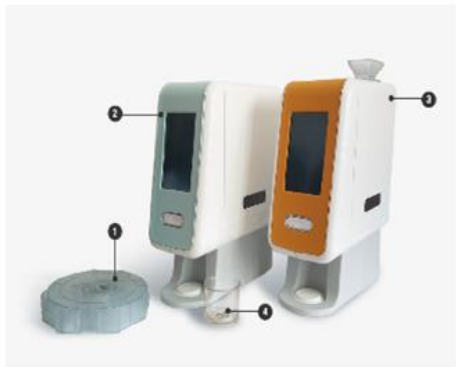




# Nos réalisations

## i-MEDS

*Distributeur de médicaments*



## GROUPAMA

*Sondes à fourrage*



## Vortex IO

*Surveillance des cours d'eau*



# Nos réalisations

## EQUIPEMENT CONNECTÉ

*Surveillance température*



*Géolocalisation*

*Maintenance prédictive*

*Analyse qualité d'air*



## Enfumeur électronique





# SECTEUR ÉLECTROMÉCANIQUE



# Secteur électromécanique

Nous réalisons toutes vos **armoires et coffrets industriels** ainsi que vos **coffrets d'automatismes**.

Surface de production de **2 000 m<sup>2</sup>**

Nous effectuons le câblage d'armoires de **commande électrique** ainsi que **l'intégration de sous-ensembles mécaniques**.





**Nous vous accompagnerons, de l'étude de votre projet...** industrialisation et développement des produits ou projets, nous sommes en mesure d'élaborer les schémas électriques et nomenclatures.

**...Jusqu'à l'installation** et le raccordement du produit sur votre site.



Nos bancs de tests et nos procédures permettent de **garantir la fiabilité et la qualité** de notre production.





# Nos réalisations

## ROBOTS INDUSTRIELS



# Nos réalisations

## ROBOTS AGRICOLES





# Nos réalisations

## ROBOTS AGRICOLES





# Nos réalisations

## SURVEILLANCE / SECURITE





GR O U P E  
**syselec**  
Accélérateur de performances

Avenue du 8 mai 1945  
81290 Labruguière

+33 5 63 70 33 66

[www.groupesyselec.com](http://www.groupesyselec.com)