

SOFRAPACK

Spécialiste de l'emballage écologique sur-mesure

Caisse Palette Carton



SOFRAPACK est une société Française spécialisée dans l'emballage écologique sur-mesure et bénéficiant d'une expérience de 15 ans dans le domaine.

SOFRAPACK, la caisse carton qui remplace la caisse bois

Etude et conception de tous types de caisses carton sur-mesure répondant aux besoins précis des industriels

Outil de production adapté en fonction des volumes (de la petite à la grande série).

Savoir-faire unique et innovant

Ecoute - Propositions - Prototypage - Tests - Solutions - Suivi

Les industriels utilisent la plupart du temps des caisses bois pour leurs exports mais ces dernières ont beaucoup d'inconvénients :

Lourd, pas pratique, montage et mise en caisse longs, Traitement NIMP15 obligatoire, onéreux

L'objectif des industriels : rationaliser et uniformiser les méthodes d'emballage et leurs coûts.

SOFRAPACK INTERNATIONAL intervient pour vous proposer la meilleure alternative à la caisse bois : la caisse palette carton

Sofrapack vous propose une solution d'emballage innovante

La caisse palette carton : La meilleure alternative à la caisse palette bois

- Sur-mesure
- Résistant
- Facile à monter, léger, pratique
- Répond aux normes des transports maritimes et aériens (NIMP15)
- Moins cher que la caisse bois
- Produit écologique fabriqué en France à partir de carton recyclé



- Caisse palette en carton et OSB non soumis NIMP15
- Composition : 1 fond / 2 parois qui s'emboîtent / 1 couvercle, l'ensemble étant à cercler

Fond / couvercle en carton double cannelure DD75 :
92% recyclé - 100% recyclable

Parois en carton triple cannelure TC1200 :
68% recyclé – 100% recyclable
(les plus hautes qualités de carton sont utilisées)

Ci-contre :

1 KIT de 5 caisses 220x120x220cm à plat sur 1 caisse formée (Livraison & Stockage facile)

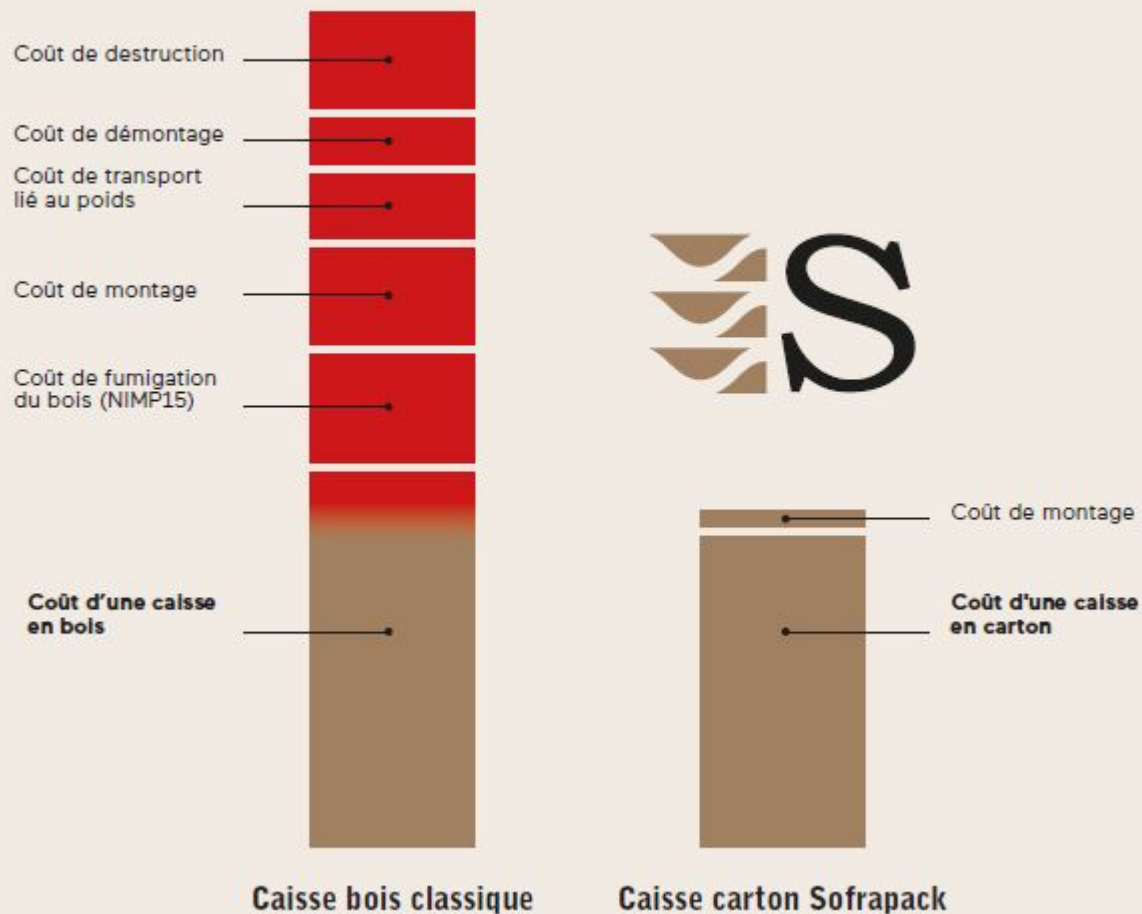
- **Résistant :**
Supporte des poids importants
Gerbage statique/dynamique possible
 - **Montage simple et rapide :**
5 minutes / 1 personne + 1 cerceuse
 - Livraison et Stockage à plat
 - **Léger :** 4x plus léger qu'une caisse bois
- Manipulation facile par transpalette et chariot (palettes 4 entrées)
- Economie sur les coûts de transport
- Destruction facile et gratuite (contrairement au bois)
 - Moins onéreux que la caisse bois
 - **Écologique** (à partir de carton recyclé) :
Pour rappel : 1 tonne d'emballage en carton recyclé fait économiser 2.5 tonnes de bois

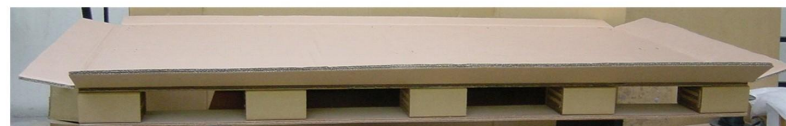


La solution Sofrapack permet plusieurs solutions de montage / mise en caisse

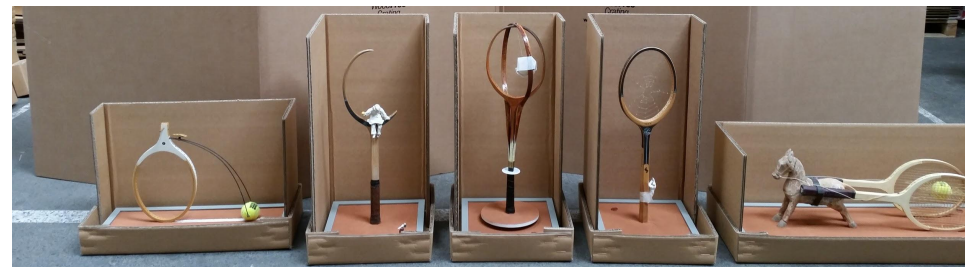


Économisez jusqu'à 60% sur vos dépenses d'emballage en réduisant tous les coûts indirects!





EXEMPLES DE CAISSES SOFRAPACK

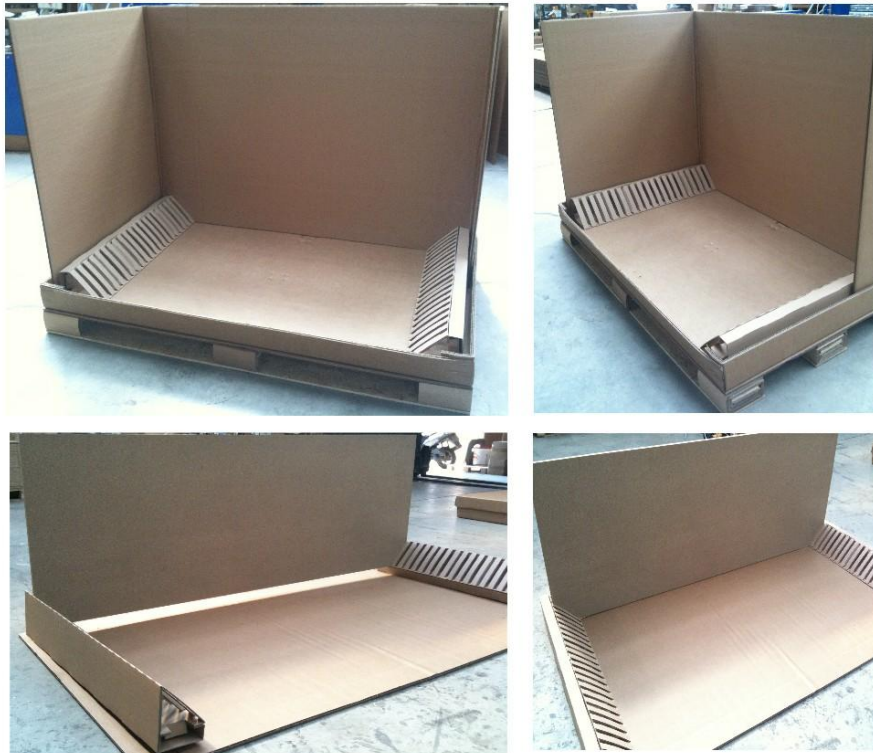




EXEMPLES DE CAISSES SOFRAPACK







Caisse panneaux solaires

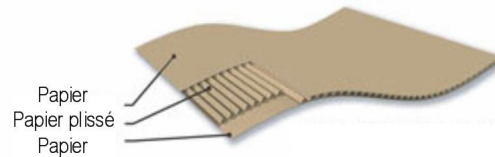
- Pratique
- Résistant
- Modules calés horizontalement
- Rapide à charger
- Ecologique



ROULEAUX D'EMBALLAGE PLEATWRAP : 120cm h x 80m L – 96m² – 25Kg

Composition : Papier kraft – papier plissé kraft – papier kraft

Les avantages : Flexible, résistant, pratique, écologique





Spécialiste de l'emballage écologique sur-mesure

49 Route de l'île Barbière

94380 Bonneuil sur Marne – France

Tel : +33 1 53 66 59 93

Mail : courrier@sofrapack.com

Web : www.sofrapack.com