



# DÉCOUVREZ AXELOR

*axelor*

1.

# Axelor, éditeur de solution métiers

# Qui sommes-nous ?

2005

Année de création  
de l'entreprise

2014

Editeur de logiciel  
depuis 2014

8

Années de R&D

Forte  
Croissance

Une  
soixantaine  
de salariés

Plusieurs milliers  
d'utilisateurs  
pour la version  
payante

De nombreux  
partenaires  
intégrateurs



Axelor est un éditeur de logiciels de gestion :

**ERP**      **CRM**      **BPM**      **Low Code**



Open Source, cloud et mobile,  
les solutions Axelor couvrent les  
principaux besoins d'une entreprise.

## Une nouvelle approche pour une flexibilité inégalée

Des solutions qui **s'adaptent en temps réel à l'évolution des entreprises**, avec de simples paramétrages et très peu de développements spécifiques.

Possibilité d'utiliser les applications **séparément** ou **intégrées** en tant que modules au sein d'une même application  
Faire évoluer le SI au fur et à mesure de ses besoins.

Une **ergonomie** qui améliore grandement l'expérience utilisateur.

Une architecture technique **modulaire**, basée sur des standards Open Source.

# Références clients



MINISTÈRE  
DE LA JUSTICE



PREMIER MINISTRE



# Partenaires



II.

**En quoi Axelor  
est-il différent ?**

# Le développement d'une application classique

# Taux d'échec et de dépassement importants

## Pour quelles raisons ?

Application traditionnelle = règles et processus complexes

- Rigidité
- Développements spécifiques
- Maintenance & évolution
- Environnement économique

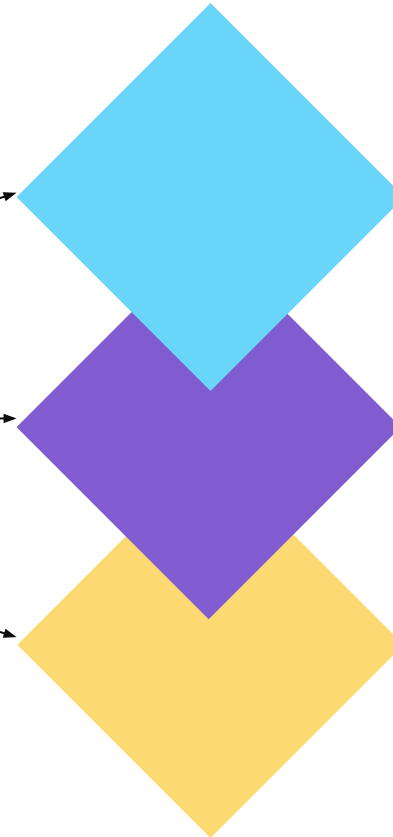


Axelor Platform,  
Plateforme Low Code +  
BPM

# Une interface automatisée

Définition Unifiée  
d'un objet Métier  
(meta langage)

**Axelor Platform**



**Couche utilisateur**

Interface Objet

**Couche code**

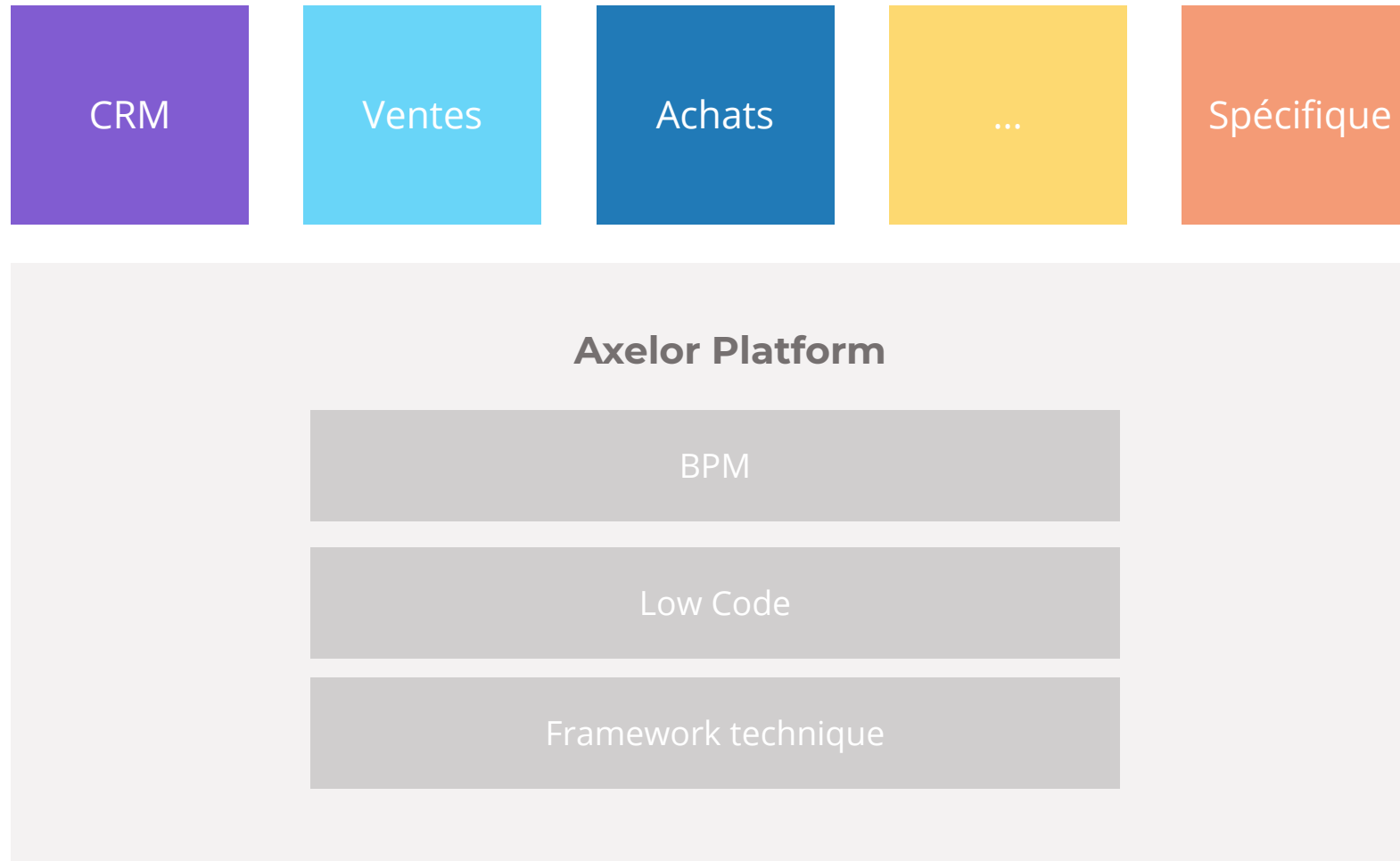
Classes (objets)

Java / JEE

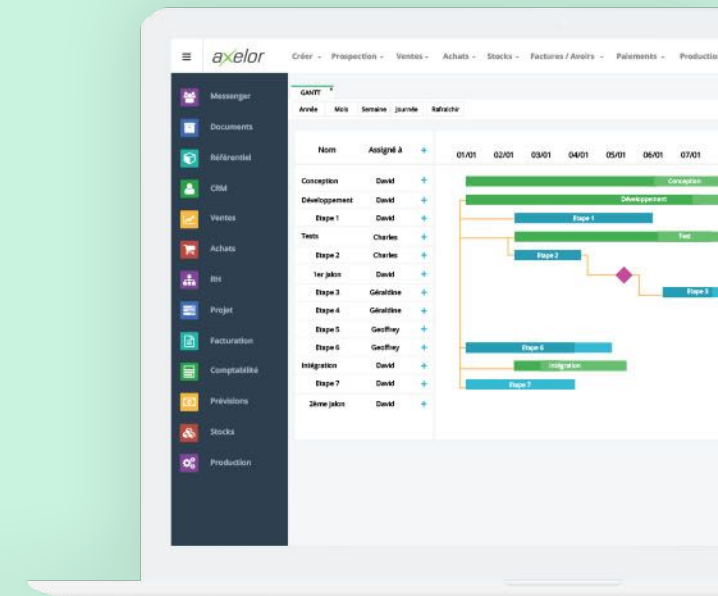
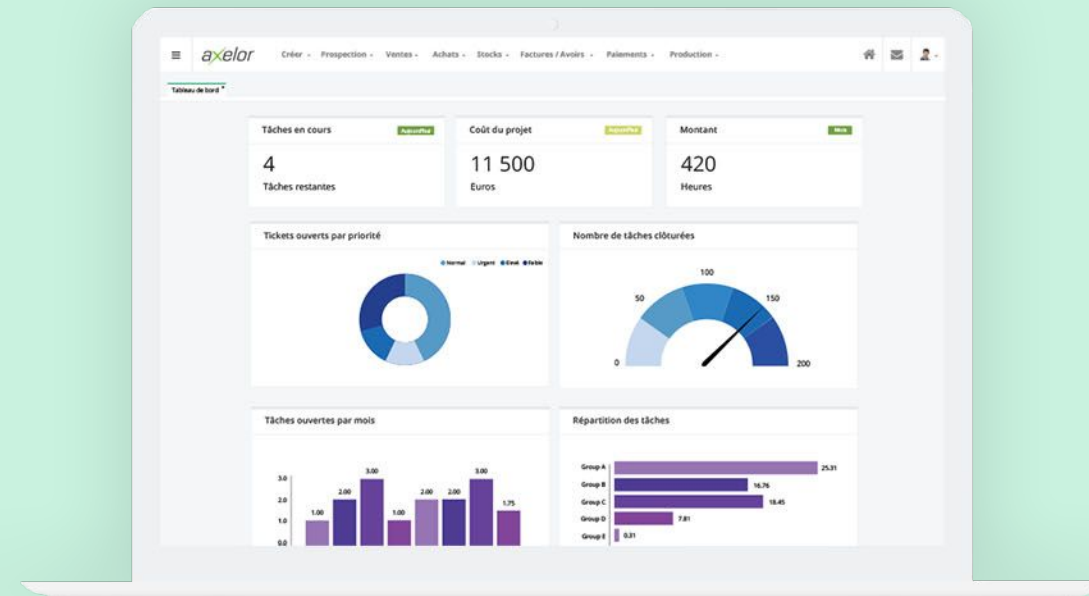
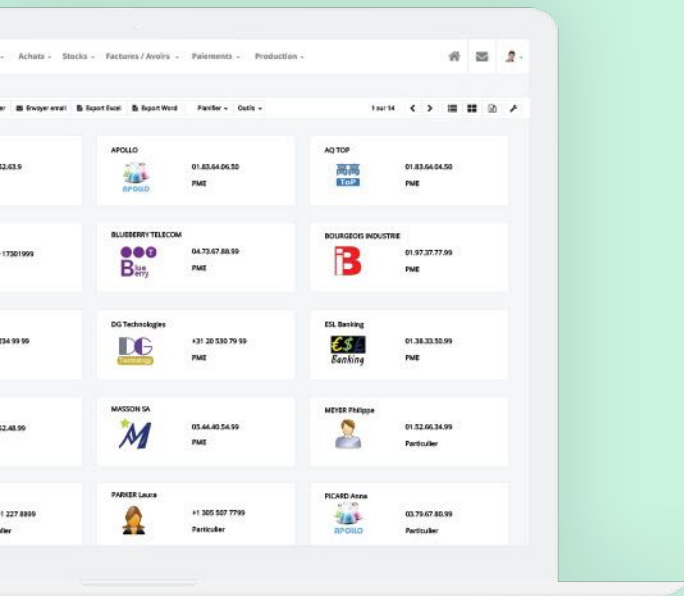
**Couche base de données**

ORM (JPA 2)

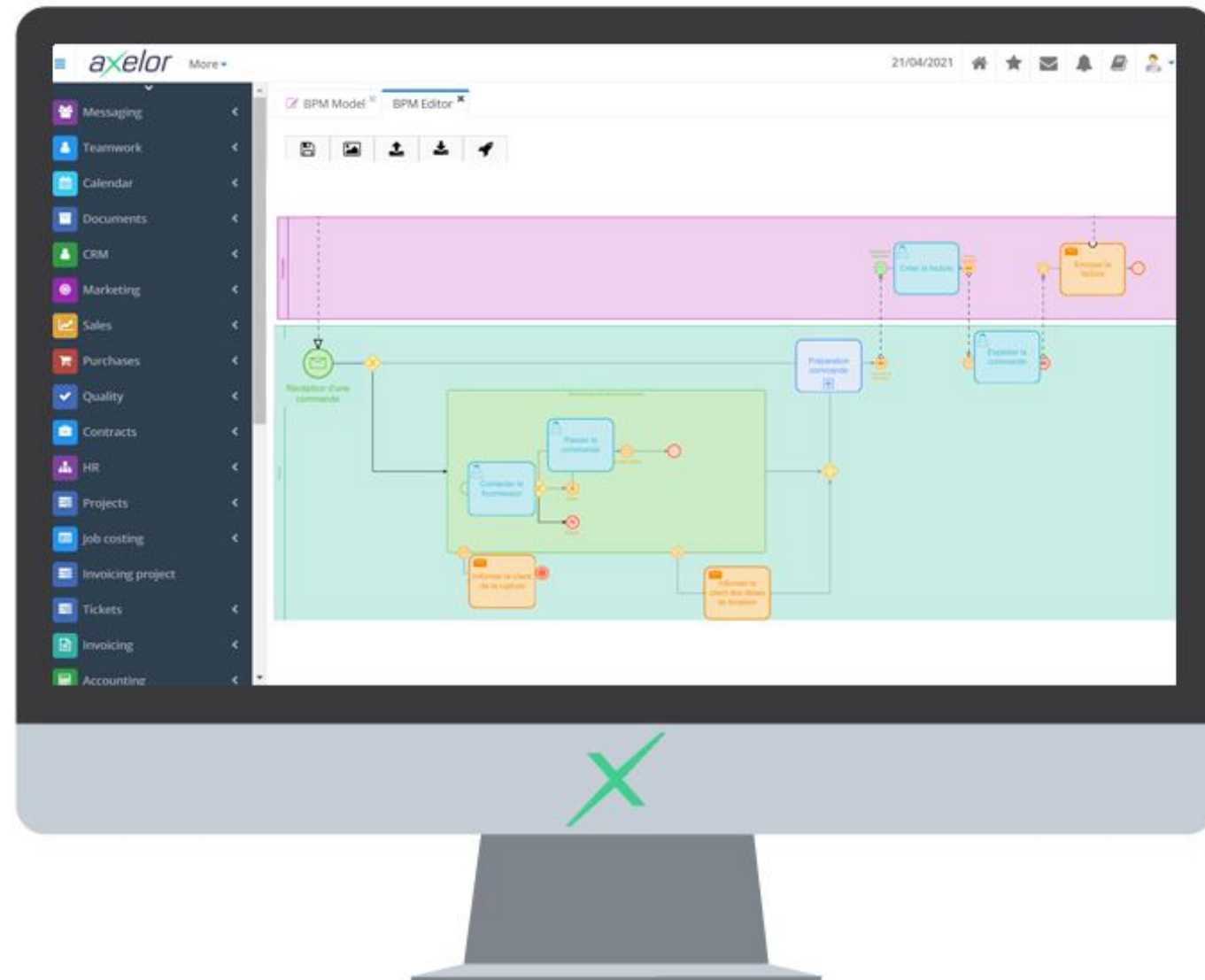
# Une architecture innovante



# Écrans générés : Cloud et mobile



# BPM intégré (Norme BPMN 2.0)



# Les avantages d'un BPM intégré

Gestionnaire de **processus** intégré.

Changements dynamiques avec très peu de développements spécifiques.  
Davantage de **flexibilité et d'agilité**.

Création d'applications métiers **sans aucun code**.

Création de **rapports et graphiques** sur toutes les données et objets du système.

# Les avantages d'un BPM intégré

Grâce à l'architecture d'Axelor,

environ

# 80%

d'un projet standard

peut être réalisé par **simples paramétrages.**

# Le SI devient entièrement paramétrable

1

## En phase de spécifications

Assurez-vous que l'application est adaptée aux besoins des utilisateurs.

Grâce à de simples paramétrages, l'application se construit en temps réel.

2

## En phase d'implémentation

Réduisez le besoin de développements spécifiques et minimisez ainsi les risques de dérapages...

3

## En phase d'évolution stratégique

Faites évoluer rapidement et à moindre coûts les applications et les processus en fonction de l'évolution des besoins métiers de vos clients.



# III. Applications de gestion Nouvelle génération

# Solutions Open Source nouvelles génération

Une grande richesse fonctionnelle avec plus d'une **trentaine** d'applications métiers intégrées.

Totalement **modulaire**, vous n'installez que les applications dont vous avez besoin.

La solution est entièrement **évolutive** : faites évoluer rapidement et en temps réel vos applications et processus métiers en fonction de vos besoins.

Axelor est cloud et mobile, et **s'intègre facilement** à vos applications existantes, en web services.

# Une suite ergonomique



## Ergonomique

Design nativement pensé pour une **expérience utilisateur optimale**.



## Navigation facile

Entièrement web, multi-onglets au sein d'un seul onglet du navigateur, **recherches facilitées** dans n'importe quelle vue de l'ERP.



## Responsive

Les solutions Axelor **s'adaptent automatiquement** aux écrans de smartphones et tablettes.



## Communication optimisée

Un **réseau social intégré** au sein de la plateforme permettant une communication fluidifiée au sein des équipes, sur toutes les vues de la solution.

# Une trentaine d'applications métiers intégrées



## Gestion globale



ERP



CRM



BPM

## Gestion commerciale



Ventes



Marketing



Contrats

## Gestion RH



Employés



Note de frais



Feuille de temps



Parc automobile

## Travail collaboratif



Réseau social



Projet



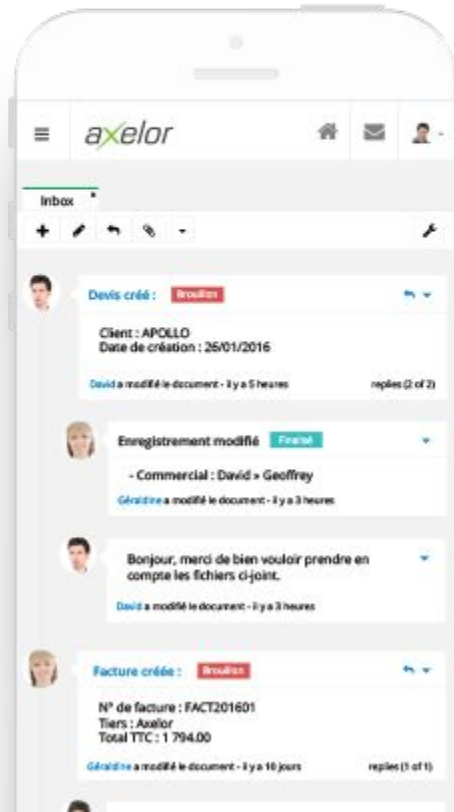
Document



Support client

*Et plus d'une vingtaine d'autres....*

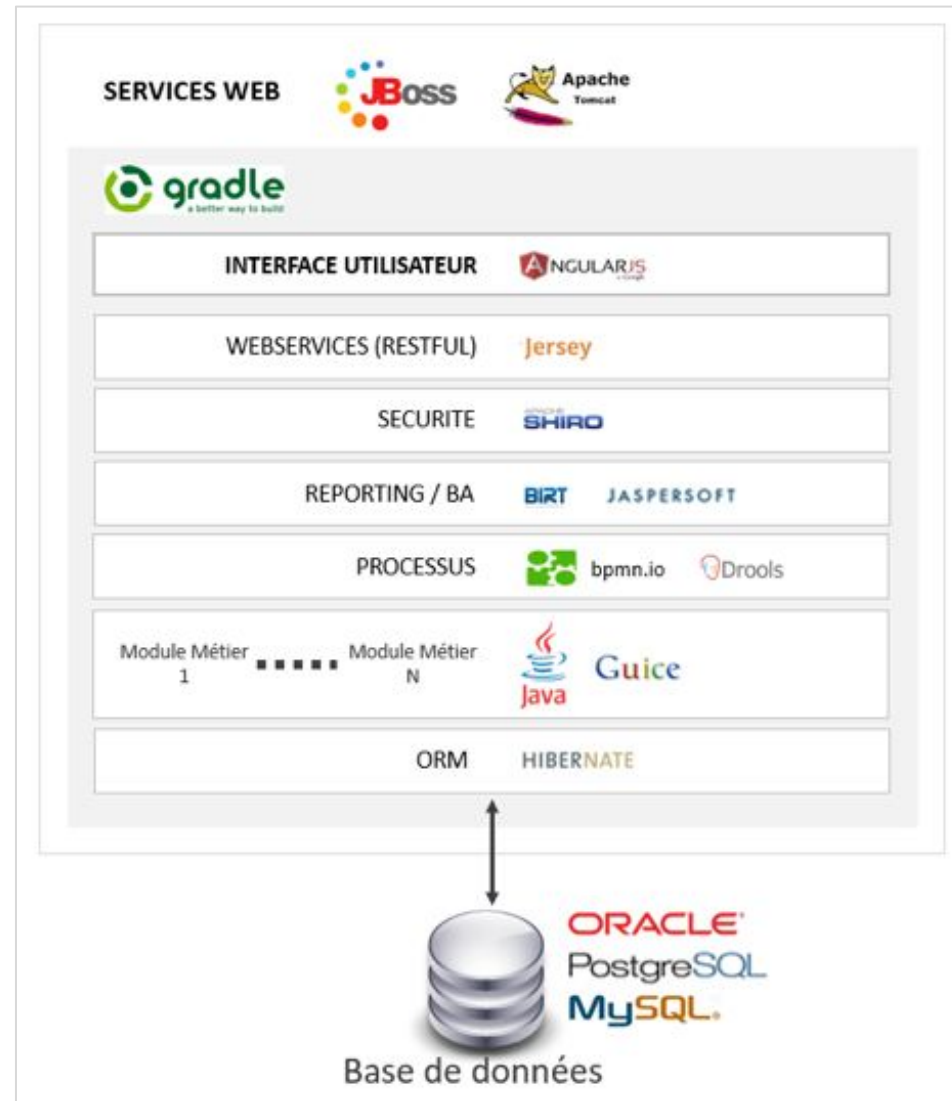
# Cloud et mobile



The Axelor web dashboard features a navigation menu on the left with categories: Messenger, Documents, Référentiel, CRM, Ventes, Achats, RH, Projet, Facturation, Comptabilité, Prévisions, Stocks, and Production. The main area displays 'Opérations planifiées' (Planned Operations) as a Gantt chart. The chart shows tasks scheduled from Sunday, Feb 14, 2016, to Saturday, Feb 20, 2016. The tasks are color-coded and include details such as time slots and task names.

Mois	Semaine	Journée	Rafraîchir	Fév 14 - 20, 2016	Aujourd'hui	←	→	☰	🔍	👤
				Dim 14/02	Lun 15/02	Mar 16/02	Mer 17/02	Jeu 18/02	Ven 19/02	Sam 20/02
Toute la journée										
6am										
7am						6:30a - 7:20a 1-50 Nettoyage				
8am				7:51a - 12:00p 1-10 Assemblage CM Proc. - Mém.	8:00a - 9:00a 1-60 Emballage		7:30a - 9:20a 2-10 Assemblage CM Proc. - Mém.		7:30a - 9:20a 2-10 Assemblage CM Proc. - Mém.	
9am						8:30a - 12:20p 2-10 Montage éléments sur Rack		8:20a - 9:20a 2-50 Nettoyage		8:30a - 11:00a 1-30 Branchement des connectiques
10am							12:30p - 5:00p 1-40 Contrôle Qualité	8:30a - 0:30a 2-60 Emballage		
11am								11:00a - 12:00a 2-40 Contrôle Qualité		
12pm				12:30p - 2:20p 1-10 Montage éléments sur Rack		12:30p - 1:30p 1-40 Contrôle Qualité				
1pm										
2pm										

# Basé sur les meilleures technologies Open Source



IV.

**Découvrez les  
applications métiers  
d'Axelor**

# Gestion de la production

**Arborescence illimitée** pour les nomenclatures et **configurateur de nomenclatures**, gammes et phases de gamme.

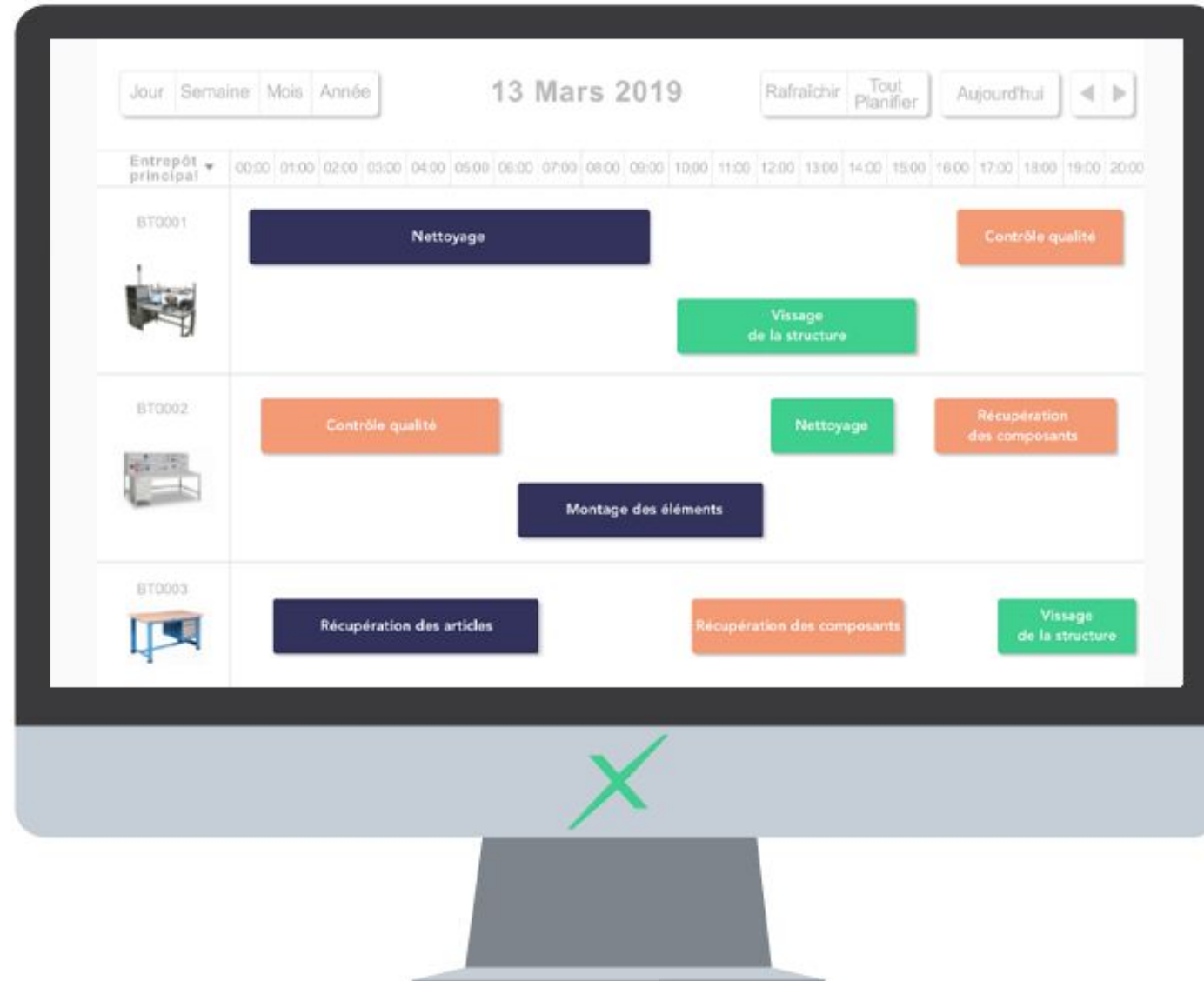
Gestion du PIC/PDP, calcul des besoins en production avec génération de propositions d'ordres de fabrication.

Calendrier des opérations planifiées par machine, et **gestion de la planification à capacité finie sous contraintes** et infinie.

Gestion des ordres de fabrication, et automatisation du **relais entre les machines** pour éviter les coupures de production.



# Un contrôle total de votre production



# Gestion à l'affaire

Nouveau **En cours** Terminé Annulé

A facturer 6 Projet Affaire **Terminer**  
**Annuler**

## 123SP - 123Service Project

**Vue d'ensemble**

Société  
Axelor

Type de projet  
Projet

Client  
Client  
123 Services  
Contact client

Responsable  
Axelor

Exclure planification


Devis/Cmde Client d'origine

Type de facturation  
Facturation aux temps passés **Non facturé**

Dates  
Date de début 06/04/2018 00:00 à Date d'échéance 30/06/2018 00:00 16/07/2018 00:00

Durée  
50.00

Avance/Retard  
25.00

Progression(%)  


Temps passés  
0.00

Gestion des affaires avec  
**facturation automatisée.**

Suivi de la **rentabilité** des  
affaires en temps réel.

# CRM - Marketing

Gérez le cycle complet de la relation client et suivez vos prospects de la prise de contact à la vente.

**Centralisation** de la base de donnée prospects/clients.

**Automatisation** des tâches de suivi.

**Pilotage des objectifs commerciaux** grâce à des tableaux de bord précis.

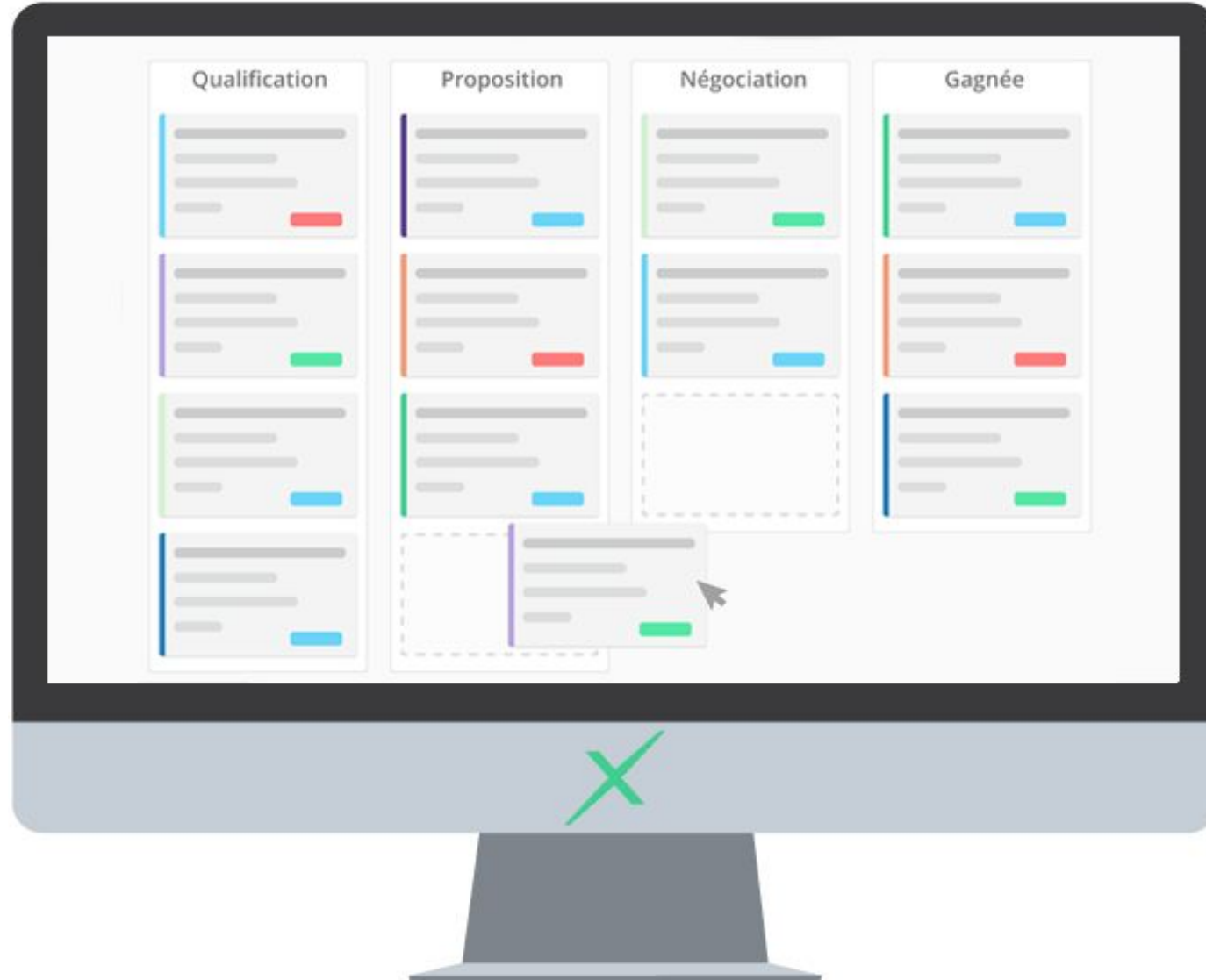


◆ Créez des campagnes marketing et envoyez vos emailings personnalisés depuis l'application.

◆ Programmation des campagnes, planification des événements associés et **suivi de l'évolution des actions marketing**.

◆ Segmentation des cibles grâce à de **puissants filtres** qui recherchent les données les plus pertinentes de la base de données.

# Gestion des opportunités en vue kanban



# Gestion commerciale

Gestion complète du cycle de vente



Gestion et création de devis et commandes, avec une **gestion automatique** des versions de devis.

Les devis sont **entièrement personnalisables**, avec envoi aux clients directement depuis l'application.

Gestion avancée des **remises** et listes de prix personnalisées.

L'application est **multi-devises** et la conversion des devises est gérée automatiquement.

La solution intègre un **configurateur commercial** de produits et un **portail client**.

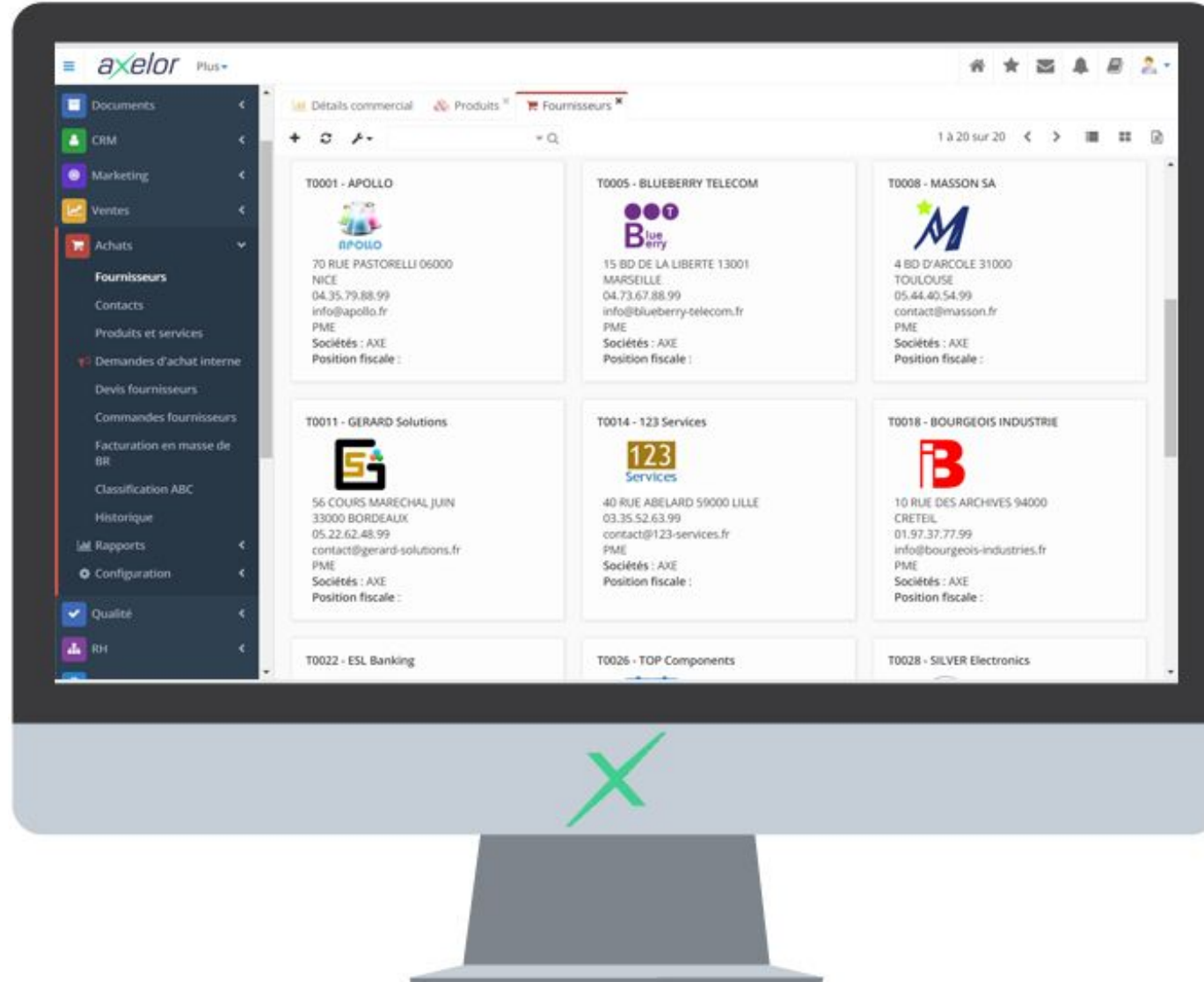
# Gestion des achats

Gestion des **demandes de cotation** et des **devis/commandes** d'achat :

- Envoi des demandes de prix depuis l'application
- Gestion du référentiel fournisseur et des listes de prix

- **Génération des bons de réception et des factures** depuis les commandes
- Gestion des **demandes d'achat** internes
- **Portail fournisseur**
- Gestion des **contrats fournisseurs**

# Les fiches fournisseurs



# Gestion des stocks

1.

Gestion des entrées et sorties de stock, ainsi que des mouvements internes.

La gestion des stocks est **multi-entrepôts et arborescente.**

2.

Génération automatique des **bons de livraison et de réception** à partir des bons de commandes client et fournisseur.

3.

L'application intègre un **calcul des besoins** et gère les **règles minimum de stock**. La génération des commandes d'achats et ordres de fabrication est automatisée selon le niveau de stock.



# Gestion des stocks

## 5.

Création **d'inventaires** et gestion de la valorisation de stock.

Différents **modes de récupération en stock** (FIFO, LIFO).

## 6.

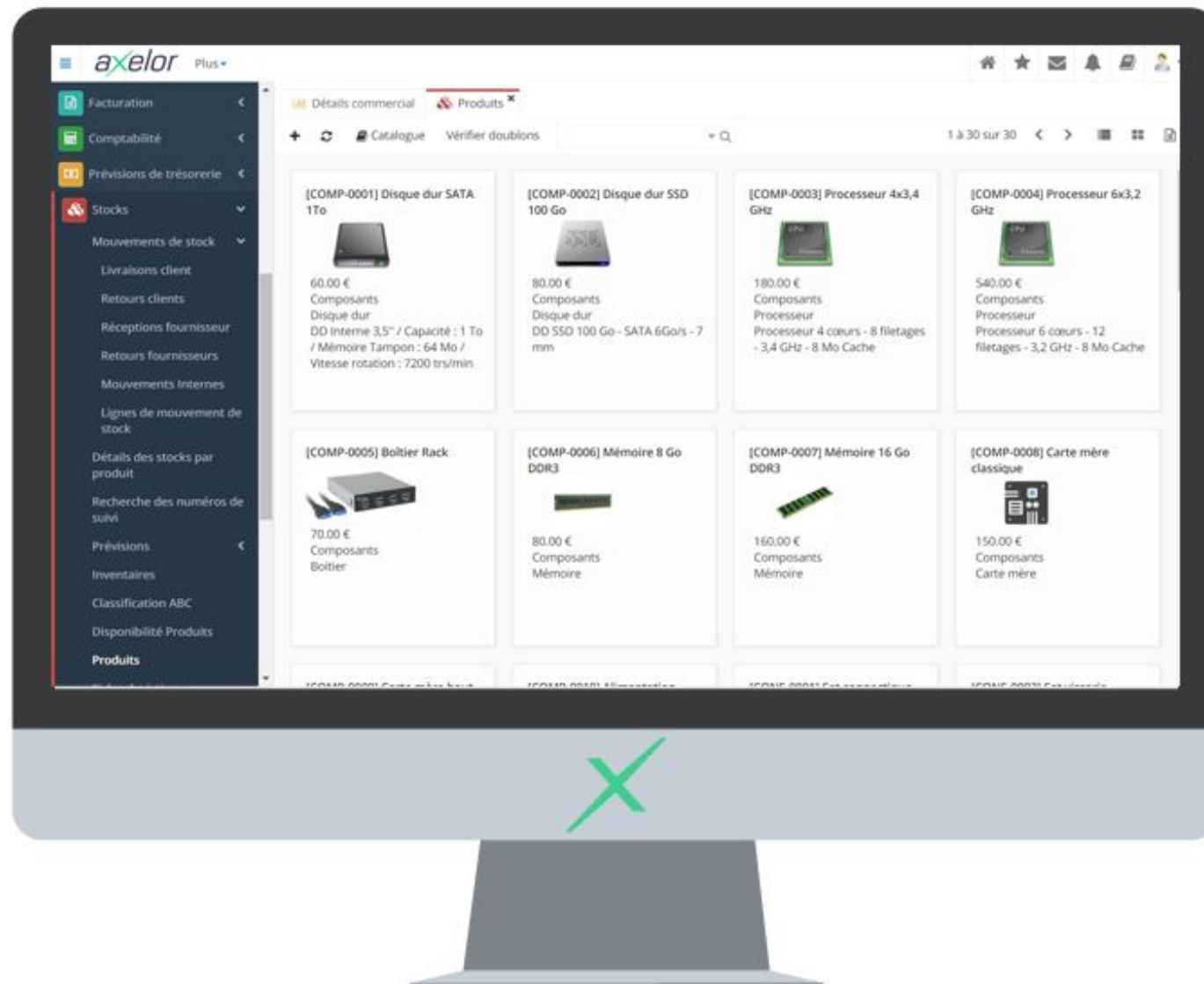
Gestion des **numéros de suivi** mais aussi des codes-barres.

Axelor gère les **dates de garantie et de péremption** par numéro de suivi.

## 7.

Création de **fiches logistiques**, de **bons de préparation**, et gestion de la réservation de stock.

# Les fiches produits



# Facturation

L'application est multi-devises, multi-entreprises, et permet de gérer de fortes volumétries.

Facturation de masse

Gestion des relances

Gestion de l'interco

Gestion automatisée de génération des factures, partielles ou totales :

- depuis les devis, commandes clients et fournisseurs,
- depuis les projets ou affaires, factures d'acompte ...

axelor

12 rue Albert Einstein  
77420 Champs-sur-Marne - France  
Tel : +33 (0)1 83 64 06 50  
Fax : +33 (0)1 83 62 92 85  
Mail : info@axelor.com

FACTURE N° DC\_160000013

Date facture : 03/02/2016  
Conditions de paiement : 15 jours nets  
Date d'échéance : 18/02/2016  
Référence interne : VTE00015  
Réf. Client :

123 Presta SARL  
40 RUE ABELARD  
59000 LILLE  
FRANCE

Description	TVA	Qté / Unité	Pri
Imprimante jet d'encre	20,00 %	1 unité	
Cartouche jet d'encre	20,00 %	4 unités	
Papier A4	20,00 %	1 unité	

Total H.T.  
Total T.V.A.  
Total T.T.C.

Banque :  
IBAN :  
BIC :  
Dans le cadre de la loi N°  
qui rend obligatoire de payer  
égal à une fois en deux

The screenshot shows the Axelor CRM interface for a 'Facture' (Invoice) record. The top navigation bar includes 'axelor', 'CRM', 'Ventes', 'Achats', 'RH', 'Facturation', and 'Production'. The status bar shows '1 sur 13' and navigation icons. The main content area is divided into several panels:

- État (Status):** A progress bar showing the current state as 'Brouillon' (Draft), with other states being 'Validé', 'Ventilée', and 'Annulé'.
- Actions:** Two blue buttons labeled 'Valider' and 'Annuler'.
- État (Status):** A section showing the current state as 'Brouillon' and 'Validé par'.
- Documents de référence (Reference Documents):** A section with fields for 'Réf. Interne' and 'Réf. Externe'.
- Dates:** A section with fields for 'Date de facturation' and 'Date d'échéance'.
- Informations Facturation (Billing Information):** A section with a 'Tiers' (Party) field set to 'Contact'.
- Facture Details:** A section showing 'N° de facture' as '\*34', 'Société' as 'Axelor', 'Devise' as 'Euro', and 'Projet'.
- Client Type:** A red box labeled 'Vente client' (Client Sale) with 'Sous type de facture' as 'Facture classique'.

# Comptabilité

Bénéficiez d'une véritable comptabilité intégrée



Génération automatique des écritures comptables à partir des pièces comptables et des **modèles pré-paramétrés**, ainsi que des bilans.

Gestion des **écritures analytiques**, et gestion native de la répartition analytique par tiers, par produits...

Gestion du **recouvrement** et des **factors/affacteurs**, minimisant ainsi le risque d'impayés.

# Comptabilité

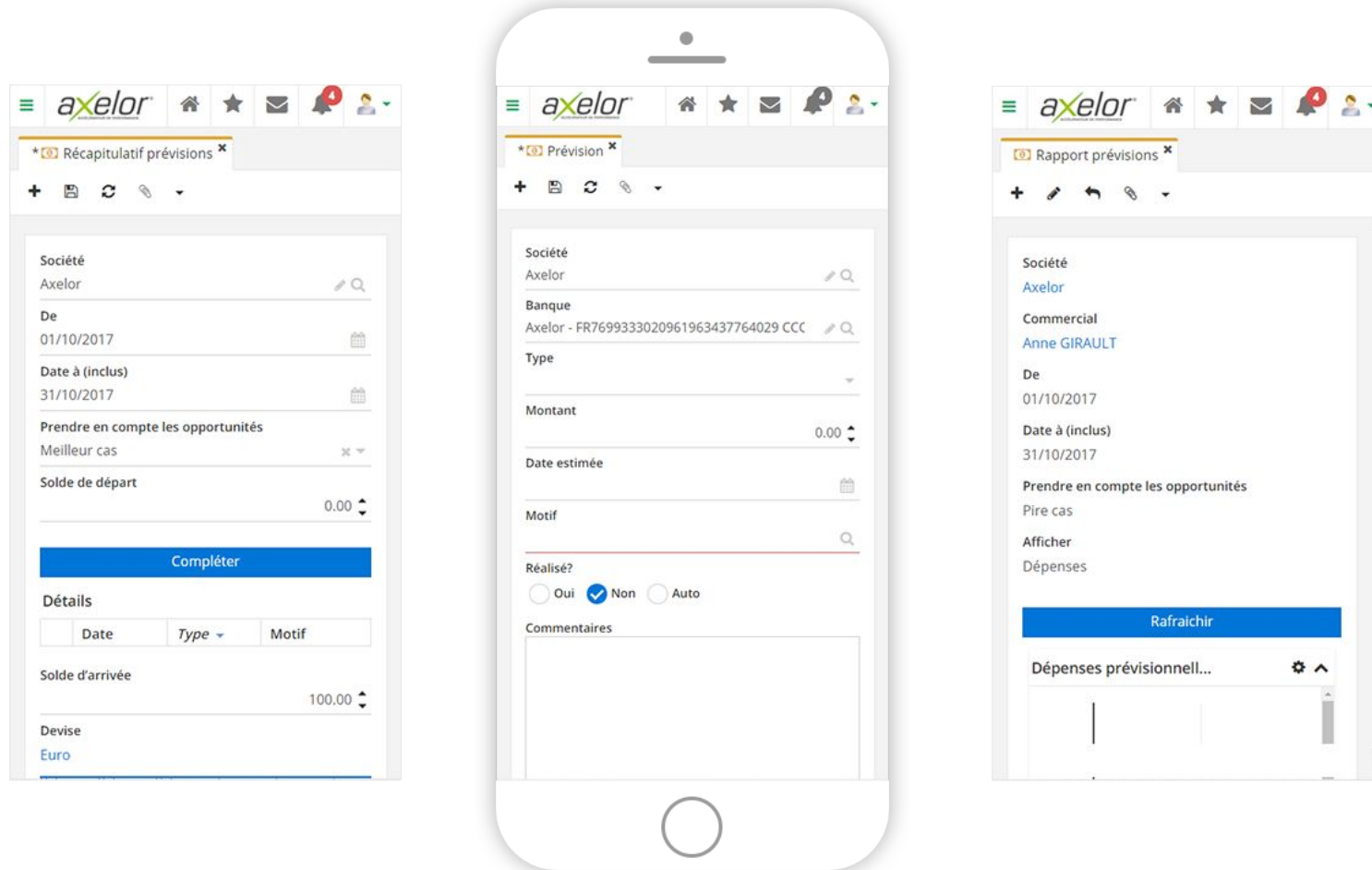
Une technologie avancée au service de votre  
comptabilité

Le **rapprochement bancaire** entre les lignes de vos relevés bancaires et vos écritures comptables est automatique.

Le traitement des **prélèvements et virements SEPA** est entièrement automatisé, et intègre le traitement des rejets, bancaires ou de chèques.

Axelor gère le protocole de communication bancaire sécurisé **EBICS**.

# Gestion de la trésorerie / Gestion budgétaire



# Gestion des Ressources Humaines

## Gestion des employés

Centralisez l'ensemble des informations RH au sein d'une seule solution.

1.

Fiches employés

2.

Contrats de travail

3.

Préparation de la paie

4.

Gestion des primes et  
des tickets restaurants





Demandes de congés



Notes de frais



Feuilles de temps



Heures supplémentaires



Recrutement



Formations



Evaluations



Préparation de la paie



# Gestion de projets

Planification et suivi des projets

Personnalisation avancée et arborescence illimitée.

Gestion des tâches et de la réservation de ressources.

## Nouveau

Ajouter

- Audit**  
📅 Non spécifié **Normal**  
0%  
🕒 16/04/2018 👤
- Document preparation**  
📅 Non spécifié **Elevé**  
0%  
🕒 26/04/2018 👤
- Recette premier lot**  
📅 Non spécifié **Elevé**  
50%  
🕒 09/04/2018 👤

## En cours

- Préparer la réponse à l'appel d'offre**  
📅 Non spécifié **Urgent**  
60%  
🕒 06/04/2018 👤
- Assistance partenaire**  
📅 Non spécifié **Elevé**  
30%  
🕒 09/04/2018 👤
- Formations**  
📅 Non spécifié **Urgent**  
40%  
🕒 09/04/2018 👤

## Fermé

- Support fonctionnel**  
📅 Non spécifié **Normal**  
100%  
🕒 09/04/2018 👤
- Gestion projet 123**  
📅 Non spécifié **Normal**  
100%  
🕒 09/04/2018 👤
- Support technique**  
📅 Non spécifié **Normal**  
30%  
🕒 09/04/2018 👤

Aucune donnée trouvée.

## Annulé

- Formation super administrateurs**  
📅 Non spécifié **Faible**  
20%  
🕒 09/04/2018 👤

Aucune donnée trouvée.

# Autres applications intégrées

Support client

Gestion de la qualité

Parc automobile

# Outils collaboratifs

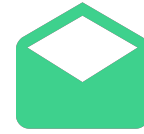
The screenshot displays the Axelor ERP interface. At the top, there is a navigation bar with the Axelor logo and various menu items: Créer, Prospection, Ventes, Achats, Stocks, Factures / Avoirs, Paiements, and Production. Below this is a sub-menu for 'Comm. Client' with options like Imprimer, Envoyer email, Export Excel, Export Word, Planifier, and Outils. The main content area shows a document titled 'Mode de paiement' with a green bar indicating a total amount of 1 495.96. To the right, a summary table shows: Total HT (1500.00), Montant TVA (294.00), and Total TTC (1794.00). Below the document, there is a comment section with a text input field and a list of comments. The first comment reads: 'Bonjour, merci de bien vouloir prendre en compte les fichiers ci-joint.' with attachments 'Tableau tarifs' and 'Cahier des charges'. The second comment is 'Enregistrement modifié' with a 'Finaliser' button. The third comment is 'Devis créé' with a 'Finaliser' button. On the right side of the comment section, there is an 'Observateurs' list with 'Administrateur' and a star icon.

Gestion Electronique des Documents

Réseau social intégré

Gestion des tâches

# Contacts



[contact@axelor.com](mailto:contact@axelor.com)



+33 1 83 64 06 50



[www.axelor.com](http://www.axelor.com)