

# AFFÛTEUSES D'ÉLECTRODES

Pour soudage TIG professionnel



## INTRODUCTION

Étant parmi les meilleurs fabricants mondiaux d'équipements de soudage, nos produits sont reconnus pour leur:

- Qualité
- Rentabilité
- Sécurité

...contribuant ainsi aux activités de nos clients dans ces trois volets.



## A PROPOS DE L'ENTREPRISE

À l'origine, notre département faisait partie du groupe Inelco A/S. Le développement de notre activité nous a permis de fonder une entité à part entière, Inelco Grinders A/S, le 1er janvier 2010.

Nous nous sommes spécialisés dans le développement, la fabrication et la commercialisation d'affûteuses d'électrodes tungstène principalement utilisées pour le soudage TIG.

Notre objectif est de développer de nouveaux marchés et de nous positionner sur de nouveaux segments avec notre large gamme d'affûteuses d'électrodes tungstène.

” Nous nous efforçons de produire les affûteuses les plus efficaces et sécuritaires du marché. ”

**Anders Thy, CEO & propriétaire**

## DES VENTES À TRAVERS LE MONDE

Grâce à de nombreuses années d'expérience dans l'affûtage d'électrodes à sec ou liquide, nous occupons aujourd'hui une solide position sur le marché, avec des distributeurs dans plus de 50 pays du monde.

Nous collaborons avec certains des plus grands fabricants d'équipements de soudage. Notre technologie a fait ses preuves auprès des plus grands groupes de renommée internationale travaillant dans tous les secteurs et branches de l'industrie.

Parmi eux:

AirBus Defense Industrie (France)  
 Audi (Allemagne)  
 Bosch (Turquie)  
 GKN Aerospace (Suède)  
 Sauber F1 Team (Suisse)  
 Williams F1 Team (Royaume-Uni)  
 Rolex (Suisse)  
 Chicago Bridge and Iron (CB&I) Contracting (USA)  
 Grandweld Shipyards (UAE)

TYCO Electronics (Portugal)  
 Marel (Islande)  
 TAP Transportes Aéreos (Portugal)  
 Senior India (Inde)  
 Phillips Medical (Allemagne)  
 Lufhansa Maintenance (Allemagne)  
 Air France (France)  
 GE Energy (France)  
 Senior Aerospace (France)

#HEALTHYWELDER

## NOTRE VISION

Avec nos affûteuses, nous souhaitons aider les entreprises à renforcer la santé et la sécurité de l'utilisateur ainsi que sa santé sur le lieu de travail tout en améliorant la **qualité et l'efficacité** du soudage et en générant **des profits et des économies notoires** sur les électrodes tungstènes.

# Nous optimisons la santé, le profit et la qualité du soudage TIG

*(Cliquez ci-dessous pour voir la vidéo)*

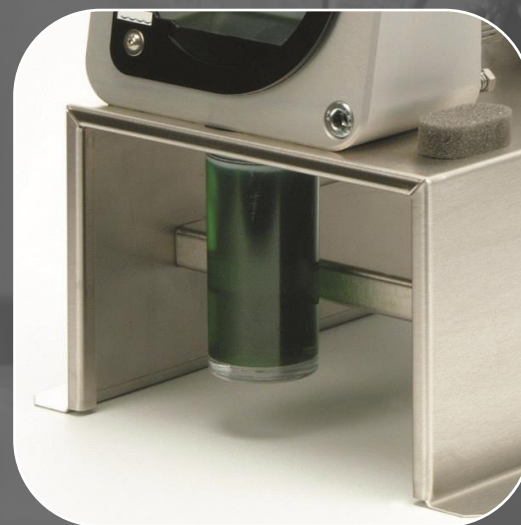




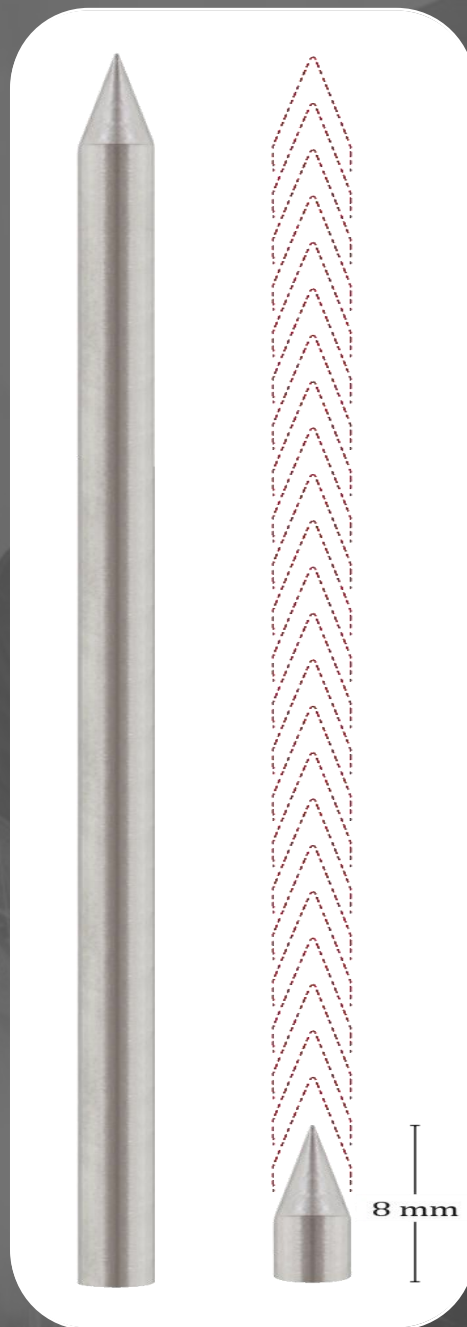
## Nous prenons la santé au sérieux!

Les soudeurs ne devraient jamais être exposés au risque d'inhalation des poussières de tungstène, à la projection de particules métalliques et aux risques de blessures dans leur environnement de travail.

A ce titre, notre processus d'affûtage et de coupe se déroule dans une chambre fermée évitant tout contact avec le disque. 100% de la poussière est capturée dans un réceptacle avec liquide d'affûtage.



#healthywelder



## Réduisez votre utilisation d'électrodes tungstène de 50%

Une grande partie de l'argent dépensé pour l'achat des électrodes tungstène est gaspillé lors du processus d'affûtage de celles-ci pour de multiples raisons.

1. L'électrode est jetée lorsqu'elle est trop courte. Mais nos affûteuses vous permettent d'affûter jusqu'à 8mm de longueur.
2. L'affûtage à la main manque de précision et requiert plusieurs réaffûtages. Notre porte-électrode garantit un affûtage précis dans l'angle souhaité et un gaspillage minimal.
3. Nos affûteuses vous permettent d'affûter une électrode à la pointe contaminée (boule de matière) et vous évite d'avoir à briser la pointe.

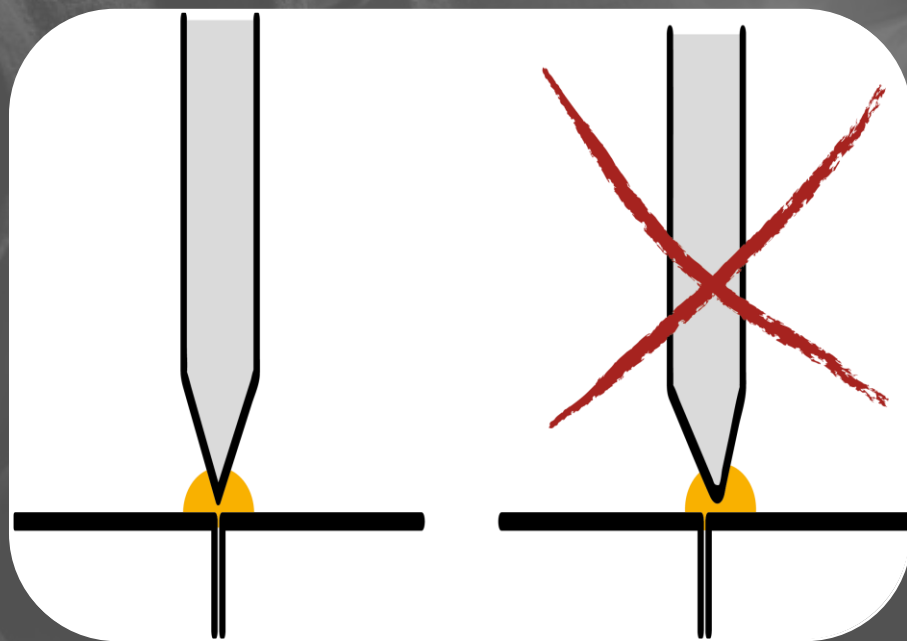
#toolsthatmakeyoumoney





## La précision est la CLÉ pour améliorer la qualité du soudage TIG

Nos affûteuses possèdent une variété de réglages précis, des porte-électrodes pour garantir le centrage parfait de l'électrode et un procédé d'affûtage avec un liquide lubrifiant unique qui rend la surface de l'électrode lisse et uniforme et aide à en préserver les propriétés lors de l'affûtage.



# Soucieux de l'environnement

Nos affûteuses assurent la collecte de la poussière nocive d'électrode tungstène dans un réceptacle liquide (affûteuses stationnaires) ou un filtre HEPA (affûteuse portable).

La collection des poussières évite l'inhalation de celles-ci par l'utilisateur, mais aussi leur dispersion dans l'air, l'eau et/ou le sol environnant.

Nous accordons une importance à l'environnement dans toutes nos démarches.



#greengrinders

## NOS AFFÛTEUSES

PORTABLE



STATIONNAIRE



AUTOMATIQUE





## AFFÛTEUSE PORTABLE

- Chambre d'affûtage scellée et filtre de collecte de poussières
- Choix précis de l'angle d'affûtage pour plus de flexibilité
- Porte-électrode pour garantir le centrage parfait de l'électrode
- Moteur puissant avec ajustement de la vitesse
- Trois positions du disque d'affûtage pour un usage optimal

## NEUTRIX

Taille d'électrode: Ø0.8 – 4 mm

Longueur min.: 19 mm standard

(15 mm avec pinces spéciales)

Angles: 15° – 180° angle de pointe (7.5° – 90° angle d'affûtage)

Disque d'affûtage – 700 affûtages par voie de disque – environ 2100 affûtages



### AFFÛTEUSES STATIONNAIRES

Ultima-TIG assure un affûtage optimal des électrodes tungstène, une usure minimale et un amortissement rapide. Un réglage précis de l'angle d'affûtage et le système de fixation favorisent le centrage parfait de l'électrode permettant un affûtage dans le sens longitudinal de l'électrode, une qualité d'affûtage et un nombre plus élevé de réamorçages.

- Processus d'affûtage avec liquide lubrifiant unique procurant une surface lisse et uniforme à l'électrode et aidant à préserver les propriétés de l'électrode.
- Affûtage des électrodes aussi courtes que 8mm permettant une économie importante d'électrodes.
- Réglage précis de l'angle d'affûtage pour obtenir le résultat souhaité du premier coup et à chaque fois.
- 100% de la poussière de tungstène est récupérée dans un réceptacle avec liquide lubrifiant garantissant la santé et la sécurité optimales à l'utilisateur.
- Indicateur de service pour l'affûteuse pour un entretien régulier et préventif.

## LA GAMME ULTIMA-TIG



### ULTIMA-TIG

Taille d'électrode: Ø0.8 – 4 mm

Longueur min.: 15 mm standard (8 mm avec pinces spéciales)

Angles: 7.5° – 90° angle d'affûtage (15° – 180° angle de pointe)

Disque d'affûtage - affûtage sur la tranche – 7000 à 9000 affûtages

### ULTIMA-TIG-S

Taille d'électrode: Ø0.8 – 8 mm

Longueur min.: 15 mm standard

Angles: 7.5° – 90° angle d'affûtage (15° – 180° angle de pointe)

Disque d'affûtage – affûtage sur la tranche – 7000 à 9000 affûtages

### ULTIMA-TIG-CUT

Taille d'électrode: Ø0.8 – 4 mm

Longueur min.: 15 mm standard (8 mm avec pinces spéciales)

Coupe jusqu'à 8 mm

Angles: 7.5° – 90° angle d'affûtage (15° – 180° angle de pointe)

## AUTOGRIND DIGITAL

### MODULE D'AFFÛTAGE AUTOMATIQUE

- L'affûtage automatique des électrodes assure un affûtage précis et uniforme
- La vitesse de rotation élevée réduit le temps d'affûtage
- Le module s'arrête automatiquement, lorsque l'affûtage se termine
- Affûtez 10 électrodes en moins de 5 minutes

### AUTOGRIND DIGITAL

Taille d'électrode: Ø0.8 – 4 mm

Longueur min.: 15 mm standard (8 mm avec pinces spéciales)

Angles: 7.5° – 90° angle d'affûtage (15° – 180° angle de pointe)

Utilisation avec Ultima-TIG & Ultima-TIG-Cut

Disque d'affûtage – optimisation du nombre d'affûtages

### AUTOGRIND-S DIGITAL

Taille d'électrode: Ø4.8 – 8 mm

Longueur min.: 15 mm standard (8 mm avec pinces spéciales)

Angles: 7.5° – 90° angle d'affûtage (15° – 180° angle de pointe)

Utilisation avec Ultima-TIG-S

Disque d'affûtage – optimisation du nombre d'affûtages

## MODULE TRONQUATEUR



Notre nouveau Tronquateur est un module séparé, conçu et fabriqué pour la réalisation de méplat d'électrodes tungstène pour le soudage TIG ou plasma. Le nouveau module de tronquage peut être monté sur nos affûteuses Ultima-TIG et Ultima-TIG-Cut. En outre, nous proposons une version spéciale pour l'affûteuse Ultima-TIG-S.

Il y a deux raisons principales de réaliser un méplat de la pointe de l'électrode fraîchement affûtée:

- 1) Dans les applications à courant élevé, le tronquage élimine les risques de perdre la pointe dans le cordon de soudure causant une contamination.
- 2) Dans les applications à courant AC, une géométrie tronquée réduit le risque d'obtenir une boule excessive à la pointe. Sachant qu'une boule excessive provoque non seulement un arc instable mais risque aussi de tomber et contaminer la soudure.

- Réalisation de méplat précis des électrodes tungstène
- Plusieurs positions sur le disque d'affûtage
- Élimine le risque de perdre la pointe dans le cordon de soudure
- Idéal pour la soudure AC, où il réduit le risque d'obtenir une boule excessive à la pointe



## APPLI CALCULATRICE

Nous avons conçu cet outil pour permettre à nos distributeurs de calculer les économies potentielles en électrodes tungstène qu'un client peut réaliser en utilisant notre affûteuse d'atelier ULTIMA-TIG au lieu d'une simple ponceuse à bande ou un touret à meuler.

C'est un outil très utile pour les forces commerciales du monde entier. Il est disponible en six langues différentes.

Un guide de l'utilisateur détaillé est disponible.

*(Cliquez pour voir la vidéo)*



Entrez les données des clients

### GASPILLAGE EN BRISANT LA POINTE SUITE AU "DIP" DANS LE CORDON DE SOUDURE

8 Nombre de soudeurs

4 Dips par jour/par soudeur

4 Longueur de la pointe coupée (mm)

235 Jours travaillés/année

#### RÉSULTATS DU GASPILLAGE

30080 GASPILLAGE TOTAL/ANNÉE (MM)

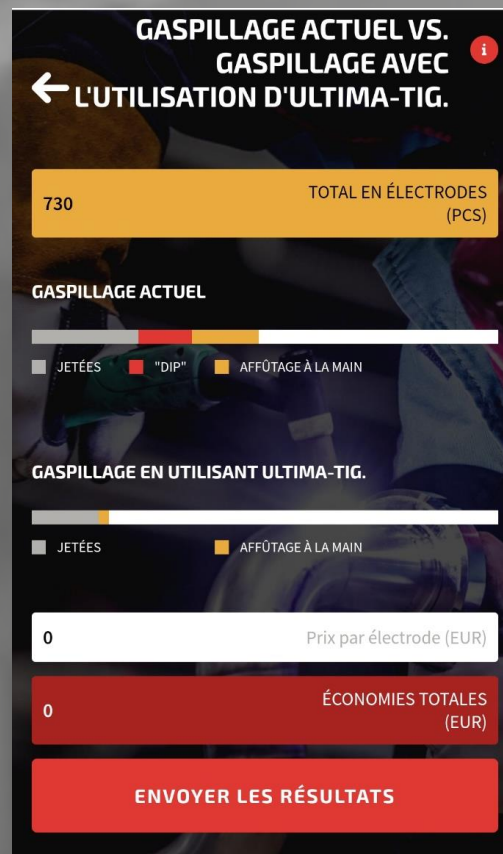
172 NOMBRE D'ÉLECTRODES (PCS)

#### GASPILLAGE ACTUEL

JETÉES "DIP"

**SUIVANT**

Des visuels clairs & une analyse rapide



Envoyez les résultats par e-mail

### ÉCONOMIES EN ÉLECTRODES AVEC ULTIMA-TIG

#### DONNÉES DU CLIENT

Date

Nom

E-mail

Entreprise

Ville

Pays

Oui, j'aimerais recevoir la newsletter d'Inelco Grinders

**ENVOYER LES RÉSULTATS PAR E-MAIL**



## NOUS SOMMES LÀ POUR VOUS ÉPAULER

Notre objectif est d'aider nos distributeurs à prospérer.

Nous participons chaque année à de grands salons internationaux et proposons un accompagnement sur le stand de nos distributeurs lors de salons régionaux.

Nous expliquons l'impact qu'a le processus d'affûtage de l'électrode tungstène sur la qualité des performances de soudage TIG lors de nos formations personnalisées, offertes dans nos locaux ou chez le distributeur.

Nous maintenons également une présence numérique grâce à nos newsletters mensuelles et les réseaux sociaux.

Nous nous faisons un devoir d'informer les soudeurs du monde entier sur l'importance d'un processus d'affûtage maîtrisé en les sensibilisant aux conditions adéquates pour préserver leur santé et assurer leur sécurité.



**SUIVEZ-NOUS**  
SUR LES RÉSEAUX SOCIAUX

