



LIFTEUROP

À votre service depuis 1953.....	3
Une industrie au cœur de l'Europe.....	4
Un management durable récompensé.....	5

LIFTEUROP conçoit, fabrique et distribue du **matériel et des accessoires de levage**, standards ou spécifiques. L'entreprise bénéficie d'une **expérience de plus de 65 ans** grâce à la marque STAS, fleuron de l'industrie française qui, en 2010, choisit de développer ses activités en Europe et dans le monde, via LIFTEUROP. La société distribue actuellement ses accessoires de levage dans plus de **40 pays à travers le monde**.

Ce catalogue est réservé à nos distributeurs, aussi appelés EXPERTS. Disposer d'un réseau d'EXPERTS compétents est l'une des priorités de LIFTEUROP.

D'une part, LIFTEUROP cherche sans cesse à **créer de nouvelles synergies** pour pouvoir construire un partenariat en toute transparence, solide, durable et **basé sur la confiance**. D'autre part, LIFTEUROP veut pérenniser son réseau existant et développer ce partenariat dans le respect de valeurs communes : **honnêteté, professionnalisme et transparence**.

LIFTEUROP est une entreprise à taille humaine et respecte ses engagements vis-à-vis de ses EXPERTS en offrant un véritable service et un soutien technique, en plus d'un produit de qualité.

L'entreprise dispose d'une **équipe à l'écoute** et au service de ses distributeurs. L'apport de conseils techniques, la recherche de solutions et la réactivité des différents départements sont autant de services mis en œuvre par l'ensemble des collaborateurs pour que le partenariat se déroule de manière optimale.



LIFTEUROP est intégrée dans la division levage du **Groupe ALIPA**. Ce groupe industriel luxembourgeois est composé de plusieurs sociétés actives dans le levage et l'emballage industriel : LIFTEUROP et STAS (fabrication de matériel et d'accessoires de levage), CODIPRO (conception et fabrication d'anneaux de levage articulés), NO-NAIL BOXES (fabrication de caisses pliantes en contreplaqué), AllPack Services et WaluPack Services (emballage industriel et expédition).



LIFTEUROP

Une industrie au cœur de l'Europe

L'usine de production est installée à Wiltz, au Grand-Duché de Luxembourg. Grâce à sa localisation **au cœur de l'Europe** et à la flexibilité de ses ateliers, LIFTEUROP est capable de livrer des accessoires de levage spécifiques rapidement. La société dispose d'un **stock d'accessoires** de levage important, ce qui garantit également un **traitement rapide des commandes** et une **livraison dans un délai très court**, même pour de grands volumes.



Dans ses ateliers, LIFTEUROP assemble ses propres composants et applique des **processus de fabrication éprouvés**. Pour garantir la sécurité des utilisateurs, la société est équipée d'un parc complet d'instruments de contrôle dont des bancs de traction de 85 tonnes.

L'entreprise est une **référence internationale** dans la production et la distribution d'accessoires de levage pour l'aéronautique, l'industrie de l'automobile et des composants automobiles, l'industrie navale, la sidérurgie, l'industrie lourde, l'administration et l'armée.

Elle est, par exemple, l'une des rares entreprises à produire des câbles enrobés de néoprène. Un **acteur majeur de l'industrie du levage** en Europe bien de son temps, qui a notamment investi récemment dans une nouvelle riveteuse, une machine de gravure laser ou encore une imprimante 3D.



LIFTEUROP

Un management durable récompensé

Depuis mars 2011, LIFTEUROP est certifiée **RSE** (Responsabilité Sociale de l'Entreprise). Grâce à cette labellisation, renouvelée en 2019, LIFTEUROP est reconnue comme une société s'engageant à intégrer les trois piliers du **développement durable** : la dimension économique, sociale et environnementale.



Une qualité reconnue

Pour fournir un service et des produits de qualité, LIFTEUROP place le développement durable et la qualité au cœur de ses préoccupations.



Depuis 2004, LIFTEUROP est certifiée **ISO 9001**. Gage d'un système d'**amélioration continue** et preuve de la motivation et de l'engagement de la Direction, cette norme définit des exigences pour la mise en place d'un système de **management de la qualité**. LIFTEUROP veille ainsi à améliorer en permanence la satisfaction de ses clients et à fournir des produits et services uniformes, conformes et de bonne qualité.

LIFTEUROP est également membre du **MLQE** (Mouvement luxembourgeois pour la Qualité et l'Excellence) et est labellisée **Made in Luxembourg**. Ce label promeut le savoir-faire industriel luxembourgeois et assure à ses clients l'origine des produits et services.



L'environnement protégé

La protection de l'environnement et l'utilisation durable des ressources naturelles font partie intégrante de la philosophie de LIFTEUROP. Certifiée **ISO 14001**, la société a mis en place un **système de management environnemental** (MSE) afin de minimiser les impacts de ses activités sur l'environnement, de prévenir les incidents et de fixer un plan d'actions pour **améliorer ses performances environnementales**.



LIFTEUROP est reconnue par le label de qualité luxembourgeois **SuperDrecksKëscht® fir Betriber**, gage de son implication dans la prévention, la gestion et la réduction de ses déchets. Elle est également conforme au règlement européen **REACH** (enRegistration, Evaluation et Autorisation des produits Chimiques).

Une sécurité garantie

Depuis 2014, LIFTEUROP a mis en place une série de mesures pour une **gestion efficace de la sécurité et de la santé au travail**. Ces dispositions lui ont valu de recevoir, en 2014, le label **Sécher & Gesund mat System** délivré par l'Association d'Assurance Accident (AAA).



LIFTEUROP est certifiée **AEO** « Opérateur Économique Agréé ». Grâce à cette certification, l'entreprise est **reconnue par les autorités douanières** comme acteur et partenaire du commerce international, fiable, honnête et digne de confiance.



GAMME EXPERT

Accessoires de levage	9
Systèmes de levage	19
Élingues textiles	24
Élingues câbles	27
ALITRACER	30
Solutions complètes ALIPA.....	32

Anneau de levage fixe HR - STAS

Emballé individuellement et livré avec une déclaration CE

L'anneau fixe HR de la marque STAS est conçu en acier allié haute résistance (HR) classe 8 avec finition de haute qualité. Il offre un coefficient de sécurité 4. Cet anneau fixe est homologué selon la norme EN 1677-1.

Il est disponible en version mâle ou femelle. LIFTEUROP dispose d'anneaux mâles de stock jusqu'au diamètre M64, avec des CMU jusqu'à 45 tonnes sur demande. LIFTEUROP possède également une gamme d'anneaux fixes femelles jusqu'au diamètre M30 avec des CMU jusqu'à 12 tonnes.

L'anneau fixe HR est emballé individuellement, livré avec une déclaration CE, dans un délai court et respecté. Il comprend également un marquage lisible permettant une traçabilité de la pièce.

GAMME EXPERT

Accessoires de levage

Manille lyre à vis HR - STAS



- Manille forgée
- CMU de 0,5 à 55 tonnes
- Acier allié haute résistance galvanisé
- Marquage et traçabilité

De stock pour des CMU de 0,5 à 55 tonnes

La manille lyre à vis HR de la marque STAS est une manille forgée dans un acier allié galvanisé. Cet acier haute résistance offre un coefficient de sécurité 6.

La manille lyre à vis HR est emballée individuellement, livrée avec une déclaration CE, dans un délai court et respecté. Il comprend également un marquage lisible permettant une traçabilité de la pièce.

GAMME EXPERT

Accessoires de levage

Anneau de levage à souder HR



- CMU de 1,12 à 50 tonnes
- Acier allié haute résistance classe 8
- Acier inoxydable sur demande
- Ressort de maintien sur demande

Soudage rapide et acier allié haute résistance

L'anneau de levage à souder est conçu en acier allié haute résistance (HR) classe 8 de finition supérieure. Il offre un coefficient de sécurité 4. Les pattes de fixation permettent un soudage rapide. LIFTEUROPE dispose d'anneaux à souder de stock avec des CMU jusqu'à 15 tonnes. Des CMU supérieures jusqu'à 50 tonnes sont disponibles sur demande.

LIFTEUROPE peut également fournir l'anneau en acier de classe 10. Sur demande, il est aussi possible de prévoir un ressort de maintien pour une ergonomie optimale et un support de la manille dans sa position.

L'anneau à souder est emballé individuellement, livré avec une déclaration CE, dans un délai court et respecté. Il dispose d'un marquage lisible.

GAMME EXPERT

Accessoires de levage

Anneau de levage articulé – CODIPRO



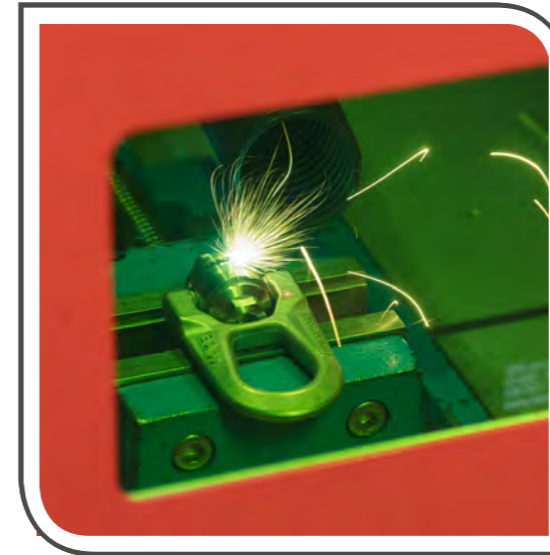
- CMU de 0,07 à 125 tonnes
- Rotation à 360° et articulation à 180°
- Filetages métriques et UNC disponibles
- Marquage et traçabilité individuels



Anneaux spécialement conçus pour le retournement et la rotation sous charges

Les anneaux de levage articulés de la marque CODIPRO sont conçus pour lever des charges lourdes de 0,07 à 125 tonnes qui doivent être tournées ou retournées. Grâce à un pivotement jusqu'à 360°, les anneaux GRADUP peuvent supporter la totalité de la charge dans toutes les positions de montage. Le couple de serrage est gravé sur chaque anneau.

LIFTEUROPE est un distributeur privilégié de CODIPRO. L'anneau de levage articulé est emballé individuellement, livré avec une déclaration CE, dans un délai court et respecté. Il est doté d'un code individuel gravé au laser qui permet une traçabilité de la pièce.



“ Ces anneaux de levage sont certifiés et gravés avec le coefficient de sécurité 5 qui leur permet d'être utilisés dans le monde entier (y compris en Amérique du Nord). CODIPRO fournit, en plus, toutes les informations permettant de les utiliser avec un coefficient de sécurité 4 tel que défini dans la norme EN 1677-1. ”

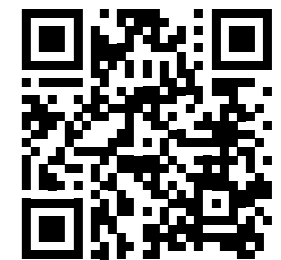
“ Une **gamme complète** est à disposition avec des anneaux à simple, double ou triple articulation, des anneaux mâles, femelles ou à souder.

CODIPRO s'adapte également aux besoins de ses clients avec des **solutions sur-mesure** : axes spécifiques, filetages spéciaux, entretoises, personnalisations ou autres demandes exclusives.

Afin de répondre aux exigences de tous les secteurs, CODIPRO a développé une gamme **inox**, une gamme **offshore** ou encore des anneaux pour la **sécurité des personnes**. ”



Tous les avantages de la gamme GRADUP en vidéo !



GAMME EXPERT

Accessoires de levage

Plaque d'identification ALITAG - STAS



- Marquage durable par micro-percussion, gravure laser ou étiquetage adhésif
- Zone de marquage en retrait, protégée via deux tubes latéraux
- Plaque inox sur demande
- Entièrement personnalisable

Permet d'identifier facilement le matériel de levage

La plaque d'identification ALITAG permet de mentionner les contraintes mécaniques d'utilisation des élingues et d'identifier le matériel. Elle est composée d'une plaque aluminium et d'un câble en acier galvanisé ou en inox, serti à une extrémité. Ce sertissage professionnel, réalisé à l'aide d'une presse ou du TAGTOOL, est permanent et évite de perdre les renseignements techniques de l'accessoire de levage. LIFTEUROPE propose plusieurs solutions spécifiques de marquage durable par micro-percussion, gravure laser ou étiquetage adhésif.

La plaque d'identification ALITAG est livrée dans un délai court et respecté, même pour de gros volumes.



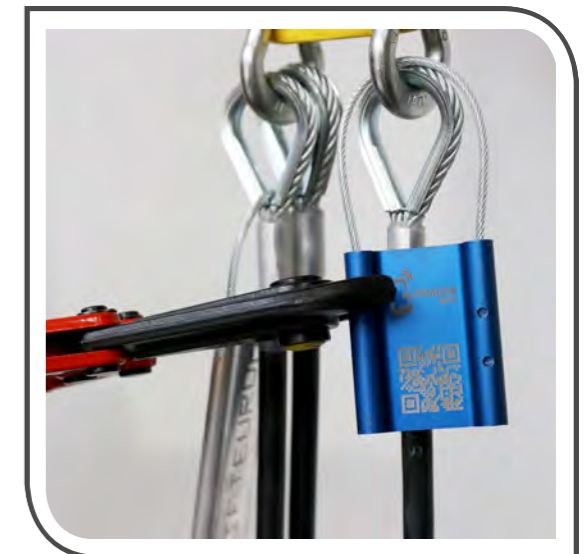
Il est possible de personnaliser l'ALITAG :

- Personnalisation de la gravure
- Personnalisation de la taille
- Personnalisation de la couleur par anodisation
- Personnalisation du câble (longueur sur-mesure, gaine de couleur, inox, etc.)
- Avec puce RFID, puce NFC ou code QR

Pour serti l'ALITAG en toute sécurité, LIFTEUROPE propose sa pince à serti : le TAGTOOL !

Facile d'utilisation, elle se transporte aisément et le marquage reste intact. Peu importe la position de l'opérateur, elle limite le risque de blessure.

De plus, le TAGTOOL est standard et convient pour toutes les plaques d'identification ALITAG.



Découvrez le TAGTOOL en vidéo !



GAMME EXPERT

Accessoires de levage

Collier ajustable – STAS



- CMU de 1 à 20 tonnes
- Permet le montage d'élingues câbles réglables
- Encombrement réduit
- Marquage et traçabilité

Recherche du centre de gravité facile, rapide et précise

Le collier ajustable de la marque STAS est conçu en acier allié haute résistance de finition supérieure. Il s'agit d'une pièce oxycoupée sans soudure portante qui offre un coefficient de sécurité 5.

Lorsque l'élingue n'est pas chargée, le câble circule librement dans le collier ajustable. Pour un levage équilibré, il suffit d'amener le crochet de levage au-dessus du centre de gravité de la charge à lever et de régler les brins à la longueur désirée. Dès que l'élingue est sous tension, le câble se bloque.

Le collier ajustable est livré avec une déclaration CE, dans un délai court et respecté. De plus, il dispose d'un marquage lisible et d'un code de traçabilité individuel.

GAMME EXPERT

Accessoires de levage

Crochet en J et en S avec linguet



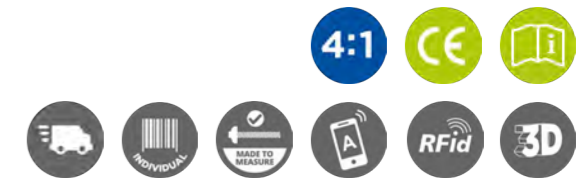
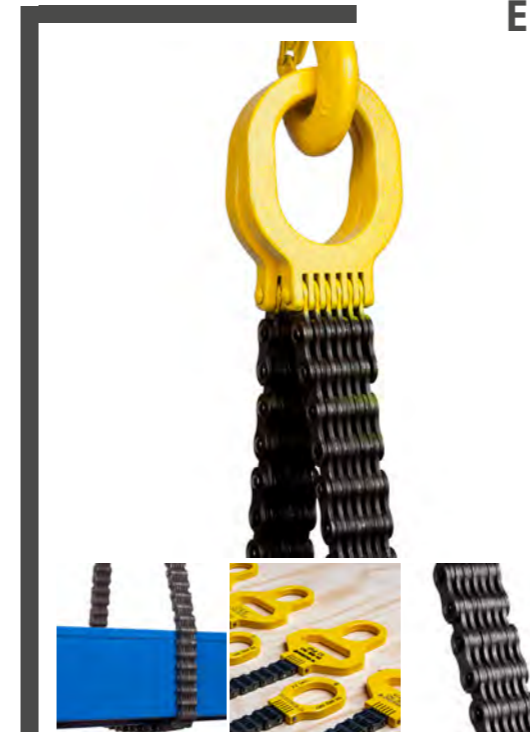
- Facile à manipuler, stable et résistant à l'usure
- CMU de 0,05 à 12,5 tonnes
- Idéal pour les secteurs de la peinture industrielle ou l'assemblage industriel
- Marquage et traçabilité

Le linguet de sécurité évite le décrochage involontaire de la charge ou des élingues

Le crochet en J ou en S avec linguet est forgé en acier trempé de classe 8. Il offre un coefficient de sécurité 4. Le linguet de sécurité évite le décrochage involontaire de la charge ou des élingues. Les crochets en S disposent de deux linguets et peuvent être utilisés comme alternative aux manilles.

Disponible en 16 modèles, ce crochet présente des CMU de 0,05 à 12,5 tonnes. Le crochet avec linguet est idéal pour les cheminements de pièces en cabines de peinture ou de grenailage ou simplement pour le stockage de divers accessoires de levage comme des élingues chaînes, des élingues câbles et pièces diverses.

Le crochet est emballé individuellement, livré avec une déclaration CE, dans un délai court et respecté. Il comprend également un marquage lisible permettant une traçabilité de la CMU.

Élingue à maillons acier – STAS


- Élingue robuste et résistante aux tranchants des pièces
- Peu d'allongement
- Bonne résistance aux températures, graisses et huiles
- CMU de 1,5 à 15 tonnes

S'adapte parfaitement aux différentes formes de la charge

Aussi appelée Panzerband, l'élingue à maillons acier de la marque STAS est constituée de mailles de chaîne rivetées. En acier spécial, elle offre un coefficient de sécurité 4. Ses mailles sont rivetées, et non soudées comme dans la plupart des cas, ce qui évite de devoir remplacer toute l'élingue quand elle est endommagée.

Les élingues à maillons acier sont très souples et s'adaptent parfaitement aux différentes formes de la charge. Elles sont robustes et résistent aux tranchants des pièces. Elles sont suffisamment larges pour pouvoir être utilisées dans la manutention de tôles fines, sans risque d'abîmer les tôles inférieures.

Les élingues à maillons sont très efficaces lorsqu'elles sont utilisées en « anse de panier » parce qu'elles ceinturent bien la charge. LIFTEUROPE propose également une attache coulissante pour pouvoir utiliser l'élingue en « nœud coulant ». Il est possible de la fabriquer en acier inoxydable ou en aluminium et de l'équiper d'un fourreau de protection en PVC.

L'élingue à maillons acier est livrée avec une déclaration CE, dans un délai court et respecté. De plus, elle dispose d'un marquage lisible et d'un code de traçabilité individuel.

GAMME EXPERT

Systèmes de levage

Système RSB – STAS



- Système robuste et résistant aux tranchants des pièces
- Élimine le phénomène de basculement
- N'endommage pas la bobine de feuillard
- CMU de 3 à 20 tonnes



Découvrez le système RSB en vidéo !



Idéal pour la manutention de bobines de feuillard (coil)

Le système RSB est constitué d'une poulie, d'une élingue à maillons acier, d'une attache et d'un crochet. Il offre un coefficient de sécurité 4. L'élingue à maillons acier est constituée de mailles de chaîne rivetées. Ces mailles sont rivetées, et non soudées comme dans la plupart des cas, ce qui évite de devoir remplacer toute l'élingue quand elle est endommagée.

Le système RSB est très souple et s'adapte parfaitement aux différentes formes de la charge. Ce système est robuste et résistant aux tranchants des pièces. Idéal pour la manutention de bobines de feuillard, il élimine le phénomène de basculement et n'endommage pas les bobines. Il est possible d'ajouter un fourreau de protection en PVC, sur demande.

Le système RSB est livré avec une déclaration CE, dans un délai court et respecté. De plus, il dispose d'un marquage lisible et d'un code de traçabilité individuel.

GAMME EXPERT

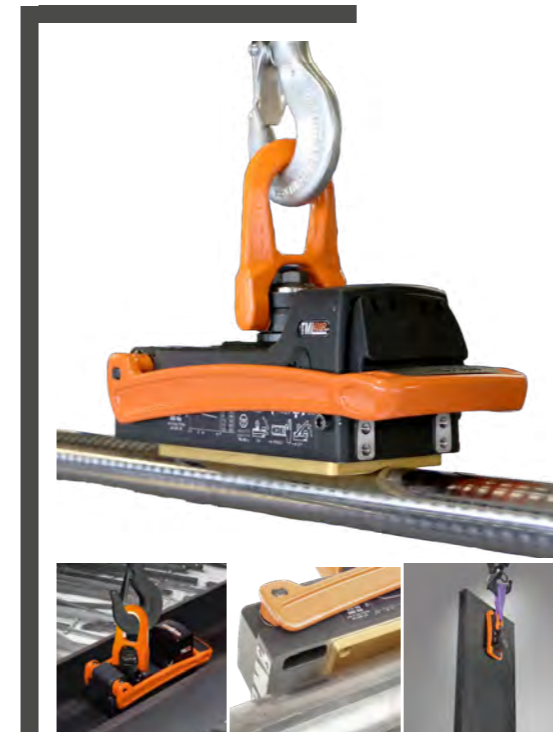
Systèmes de levage

Aimant de levage – ALFRA



- Ergonomie optimale
- Rotation à 360° et inclinaison à 180°
- Manutention simple et protection des mains de l'opérateur
- CMU de 0,05 à 1 tonne

Découvrez l'aimant de levage ALFRA en vidéo !



Incontournable pour toute opération de manutention délicate

Lever, déplacer, positionner, orienter, façonner, transporter... l'aimant de levage de la marque ALFRA est incontournable pour toute opération de manutention délicate. Il offre un coefficient de sécurité 3 et est homologué selon la norme EN 13155.

L'aimant de levage ALFRA est très maniable car il est deux fois plus léger que les autres aimants de levage du marché. Il est équipé d'un anneau de levage articulé CODIPRO qui autorise des rotations à 360° et des inclinaisons à 180° tout en protégeant les mains de l'opérateur.

Disponible en 10 modèles, il présente des CMU de 0,05 à 1 tonne, pour des matériaux d'une épaisseur minimale de 2 mm. L'aimant de levage ALFRA est emballé individuellement, livré avec une déclaration CE, dans un délai court et respecté.

GAMME EXPERT

Systemes de levage

Crochet automatique



- Verrouillage et déverrouillage automatique
- Manutention simple par un seul opérateur
- Entièrement mécanique, pas d'électronique
- CMU de 2 à 27 tonnes



Découvrez le crochet automatique en vidéo !



Réduit fortement le risque de blessure pour l'opérateur

Le crochet automatique est composé d'un crochet en acier forgé, d'un boîtier et d'un ressort en acier allié. Il facilite les opérations de levage avec des grues et d'autres palans industriels. Il réduit fortement le risque de blessure pour l'opérateur.

Ce crochet permet d'accrocher ou de libérer la charge par un seul opérateur. Une fois le crochet engagé, il se verrouille automatiquement grâce à la mise en tension. Le crochet reste verrouillé même s'il est déchargé. Il est donc possible de déposer la charge en toute sécurité et de faire des ajustements. Le crochet se déverrouille automatiquement lorsqu'il atteint une inclinaison de 60°.

Le crochet automatique est disponible en 6 modèles pour des CMU de 2 à 27 tonnes. Le crochet automatique est emballé individuellement et livré avec une déclaration CE.

GAMME EXPERT

Systemes de levage

Crochet de levage automatique - ELEBIA



- Système magnétique pour orienter l'anneau
- Contrôle à distance, sans risque pour l'opérateur
- Compatible avec l'ARC de CODIPRO
- CMU de 2,5 à 50 tonnes

Découvrez le crochet de levage automatique ELEBIA en vidéo !



Manutention sans intervention manuelle, sans déplacement, sans risque

Le crochet de levage automatique ELEBIA est conçu en acier haute résistance avec un revêtement anticorrosion résistant aux impacts. Ce crochet automatique permet d'accrocher ou de libérer n'importe quelle charge à distance. L'opérateur doit simplement appuyer sur un bouton de la télécommande pour fermer automatiquement le crochet. LIFTEUROPE distribue les gammes EVO et NEO.

Le crochet de levage automatique EVO est muni d'un système magnétique composé de 32 aimants permanents disposés dans une configuration spécifique pour générer un champ magnétique. Lorsque le crochet s'approche de la charge, l'aimant attire l'anneau, l'élingue ou l'accessoire de levage et le positionne correctement.

Le crochet NEO est compatible avec l'ARC de CODIPRO. L'ARC est un système de levage centralisé pour moule, spécialement étudié pour être utilisé avec le NEO 50 d'ELEBIA.

Disponible en 8 modèles, il présente des CMU de 2,5 à 50 tonnes. Le crochet de grue automatique ELEBIA est emballé individuellement, livré avec une déclaration CE, dans un délai court et respecté.

GAMME EXPERT

Élingues textiles

Élingue polyamide – STAS



- Élingue souple, légère, imputrescible et traitée contre l'abrasion
- Sur demande, revêtement de protection
- Largeur de tissu de 25 à 300 mm
- Longueur spécifique et ouverture des boucles sur demande

N'endommage pas la charge et élimine les risques de coupure

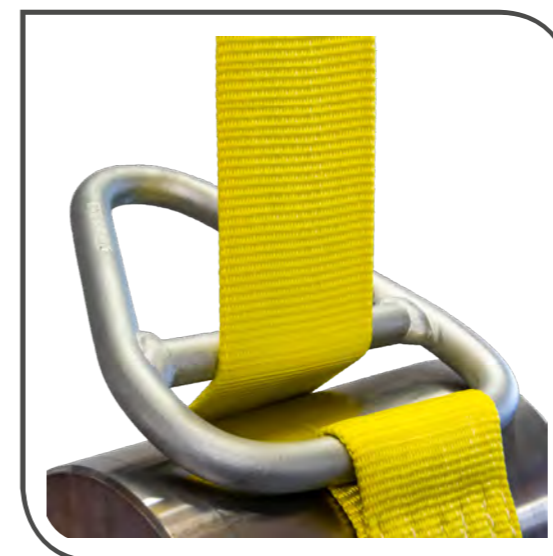
L'élingue STAS FLEX est réalisée à partir d'un tissu polyamide spécial, dont la trame a été étudiée spécialement pour les applications de levage. Cette sangle cousue est conforme à la norme EN 1492-1 et présente un coefficient de sécurité de 8 ou 10. L'élingue est légère, souple, imputrescible et traitée contre l'abrasion. Elle n'endommage pas la charge et élimine le risque de coupure pour l'opérateur.

Les élingues polyamides sont livrées avec une déclaration CE, dans un délai court et respecté. De plus, elles disposent d'un marquage lisible et d'un code de traçabilité individuel.



“ LIFTEUROP propose plusieurs variantes pour cette élingue polyamide : avec des boucles textiles ou des attaches métalliques. Il existe plusieurs types de boucles (à plat, repliées, etc.) ou des attaches métalliques simples et coulissantes. Avec les attaches, elle offre un coefficient de sécurité 6. L'élingue STAS FLEX peut s'utiliser en configuration type « anse de panier » ou « nœud coulant ». ”

“ Sur demande, LIFTEUROP peut ajouter un revêtement de protection textile Dura STAS fixe ou coulissant, en polyuréthane ou en PVC. D'autres demandes spécifiques sont réalisables comme des sangles double épaisseur ou des sangles pour l'armée (tissu vert OTAN RAL 6031). ”



“ LIFTEUROP a élargi sa gamme avec des élingues polyamides ELTEX. Elles sont proposées avec des attaches métalliques simples ou coulissantes différentes de l'élingue STAS FLEX ! Pour certaines largeurs de sangles, l'élingue ELTEX présente des CMU supérieures, avec un coefficient de sécurité 4. ”

Élingue câble FLEXFORT – STAS



- Manchonnage protégé par gaine thermorétractable
- Protection de la charge, de l'élingue et de l'opérateur
- Longueur et montage spécifiques et ouverture des boucles sur demande
- CMU de 0,25 à 10 tonnes

LIFTEUROPE est l'une des rares entreprises à produire des câbles enrobés de néoprène

L'élingue câble FLEXFORT est constituée d'un câble métallique en acier galvanisé, enrobé d'une protection de caoutchouc néoprène vulcanisé, résistant aux huiles et aux graisses. Elle offre un coefficient de sécurité 5. Grâce à ce revêtement en néoprène, la charge, l'élingue et l'opérateur sont protégés.

LIFTEUROPE propose plusieurs variantes pour cette élingue câble FLEXFORT. Elle peut être produite avec des boucles ou des cosses. Pour lever des charges plus lourdes, LIFTEUROPE propose l'élingue câble VIGORFLEX, constituée d'un double câble métallique en acier galvanisé, enrobée d'une protection de caoutchouc néoprène vulcanisé, résistant aux huiles et aux graisses.

Il est également possible d'envisager l'ajout d'un anneau de tête pour obtenir des systèmes de levage de 1 à 4 brins. L'élingue câble FLEXFORT est livrée avec une déclaration CE, dans un délai court et respecté. De plus, elle dispose d'une plaque d'identification ALITAG qui comprend un marquage lisible et un code de traçabilité individuel.

GAMME EXPERT

Élingues câbles

Élingue câble tresse – STAS



- Tressée à la main
- CMU de 0,5 à 25 tonnes
- Largeur de prise importante
- Longueur spécifique et ouverture des boucles sur demande



Tressée à la main, elle est très souple et résistante

L'élingue câble tresse est constituée de plusieurs câbles métalliques en acier galvanisé, tressés à la main. Elle offre un coefficient de sécurité 5. L'élingue tresse est très souple et résistante et possède une largeur de prise importante. Elle autorise une utilisation de type « anse de panier ».

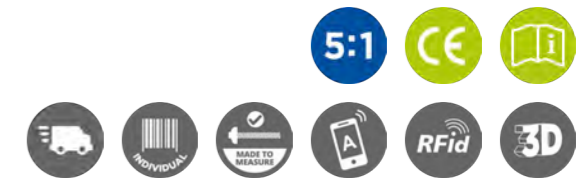
Sur demande, il est possible de la réaliser en acier inoxydable. Pour augmenter la surface de contact entre l'élingue câble et la charge, LIFTEUROPE propose des élingues câbles tresse en 6 ou 8 aussières. LIFTEUROPE propose également une élingue câble tresse fermée, plus résistante.

L'élingue câble tresse est livrée avec une déclaration CE, dans un délai court et respecté. De plus, elle dispose d'une plaque d'identification ALITAG qui comprend un marquage lisible et un code de traçabilité individuel.

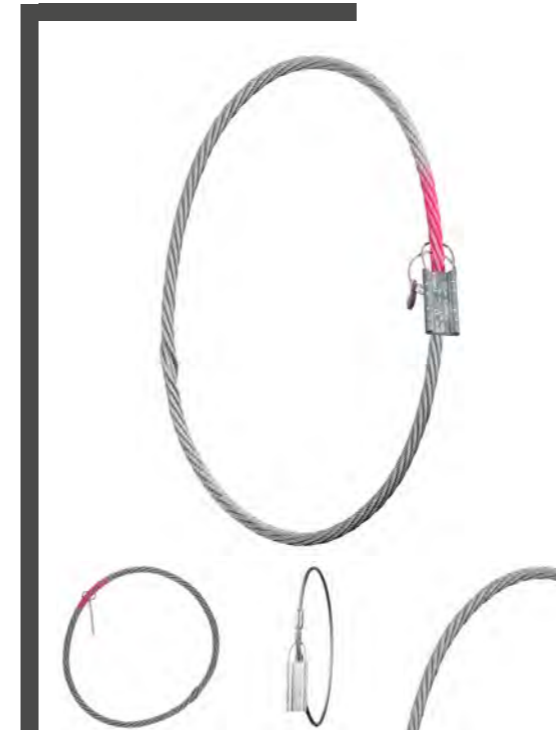
GAMME EXPERT

Élingues câbles

Élingue câble grelin



- Grande flexibilité, même avec un diamètre élevé
- Élingue très souple et résistante
- Longueur spécifique sur demande
- CMU de 2 à 196 tonnes



Élingue câble super souple et très flexible

L'élingue câble grelin est constituée d'un câble métallique en acier galvanisé. Elle offre un coefficient de sécurité 5. Super souple, cette élingue présente une grande flexibilité même avec un diamètre élevé. Elle est disponible dans un délai court pour les diamètres de câble jusque 96 mm.

L'élingue câble grelin est livrée avec une déclaration CE, dans un délai court et respecté. De plus, elle dispose d'une plaque d'identification ALITAG qui comprend un marquage lisible et un code de traçabilité individuel.

GAMME EXPERT

ALITRACER



- Simplicité et rapidité
- Contrôles facilités et sécurité accrue
- Disponible sur iOS et Android en français, anglais, allemand et italien
- Pour tous les accessoires de levage



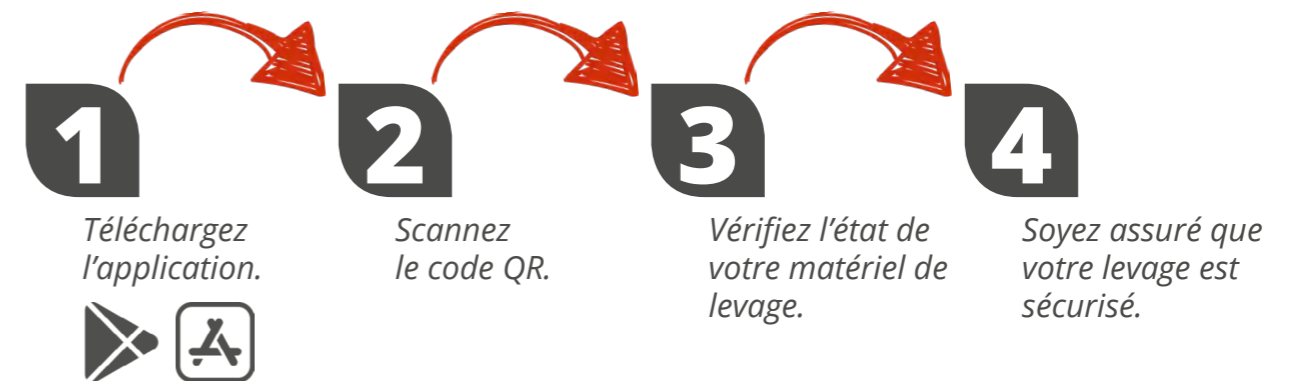
L'application de traçabilité qui renforce la sécurité

ALITRACER est une application de traçabilité spécialisée pour les systèmes de levage et développée par LIFTEUROPE. Cet outil moderne permet de suivre en temps réel l'état de contrôle du parc de matériel et accessoires de levage. Grâce à la géolocalisation, il est possible de connaître le dernier endroit où l'accessoire de levage a été scanné. Avec un accès direct au carnet de maintenance, ALITRACER facilite les contrôles périodiques qui sont planifiés automatiquement.

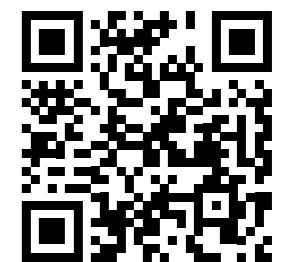
Fonctionnant sur iOS et Android, l'application est neutre, c'est-à-dire qu'elle est disponible quelle que soit la marque ou le fournisseur des accessoires de levage. L'outil est également valable pour tout matériel devant être contrôlé périodiquement : ponts roulants, extincteurs, échelles, etc. De plus, ALITRACER est utilisé par les organismes de contrôle agréés.

Disponible en français, anglais, allemand et italien, cette application renforce la sécurité de tous les collaborateurs. Plus d'informations sur www.alitracer.com.

Le fonctionnement en 4 étapes



Découvrez ALITRACER en vidéo !



GAMME EXPERT

Solutions complètes ALIPA

LIFTEUROP est membre du Groupe ALIPA. Spécialiste du levage et de l'emballage industriel, il regroupe plusieurs sociétés qui fabriquent des produits de qualité assurant la sécurité des biens et des personnes :

- Des caisses pliantes en contreplaqué et en acier pour l'industrie par NO-NAIL BOXES
- Des emballages industriels par AllPack Services et WaluPack Services
- Des anneaux de levage articulés par CODIPRO
- Du matériel de levage et des accessoires de marque STAS par LIFTEUROP

Il existe une vraie cohésion entre les différentes sociétés. Il n'est pas rare de trouver des projets qui nécessitent plusieurs produits du groupe. LIFTEUROP envoie son matériel de levage dans le monde entier en utilisant les caisses pliantes en bois contreplaqué de NO-NAIL BOXES qui garantissent la meilleure protection.

Exemples concrets

Un palonnier STAS conçu sur-mesure par LIFTEUROP, muni d'anneaux de levage articulés CODIPRO, le tout livré dans une caisse spécifique fabriquée par NO-NAIL BOXES.



Ces systèmes de levage ont été étudiés par le bureau d'études de LIFTEUROP et sont équipés d'anneaux de levage articulés CODIPRO.