

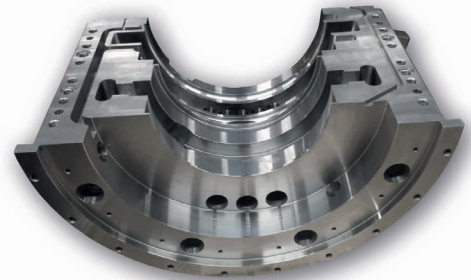
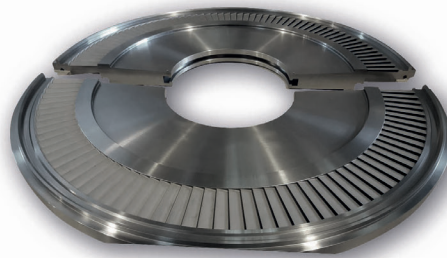


MÉCANIQUE DE PRÉCISION

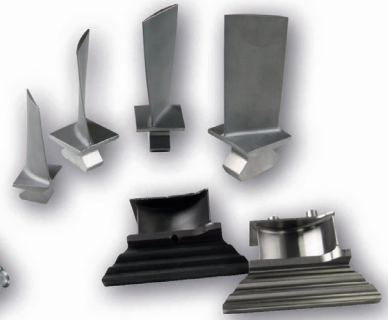
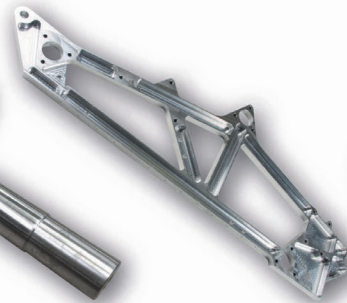
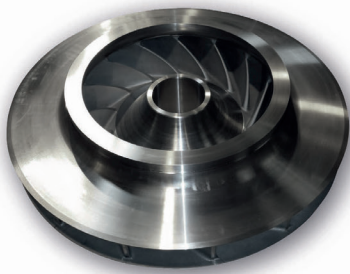
AU SERVICE DE TOUTES LES INDUSTRIES

TOURNAGE / FRAISAGE
CONTRÔLE TRIDIMENSIONNEL

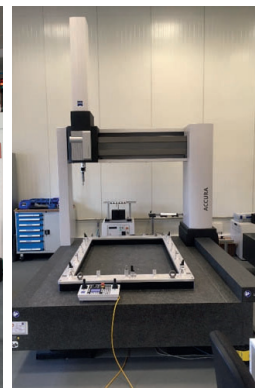
USINAGE DE PIÈCES SIMPLES OU COMPLEXES
FABRICATION EN SÉRIES OU A L'UNITÉ



TOUTES MATIÈRES (ALU, CUIVRE, TITANE, INOX..) À PARTIR DE BARRES, FORGES OU FONDERIES.



FLEXIBILITÉ, RÉACTIVITÉ, QUALITÉ
ORGANISATION 365J/AN ET 24H/24
CERTIFICATION ISO 9001



UN PARC
MACHINES À LA
POINTE DE LA
TECHNOLOGIE !

CU 4 et 5 axes, machines
multifonctions et robotisées
jusqu'à 35 palettes.
Contrôle tridimensionnel :
Machines ZEISS, WENZEL, FARO.

**GARY : LA RÉFÉRENCE DE LA RÉGION HAUTS DE FRANCE
EN MÉCANIQUE DE PRÉCISION DEPUIS DEUX GÉNÉRATIONS**

www.gary-mecanique.com

43, RUE DU NOUVEAU MONDE - 59100 ROUBAIX - T +33 (0)3 20 56 40 23