

LOGICIEL MES TEMPS RÉEL SIMPLE,
STANDARD ET ÉCONOMIQUE
POUR AMÉLIORER
VOTRE PERFORMANCE



UNE INNOVATION EST BELLE
LORSQU'ELLE EST SIMPLE

Astrée
Software



Une vision différente des projets informatiques : simples et rapides, notre engagement.

Éditeur de logiciel MES, Astrée Software se démarque par sa forte capacité à innover. Nous positionnons en permanence nos valeurs fondatrices d'innovation et de simplicité au cœur de notre développement et de notre relation clients. Elles se déclinent dans notre logiciel MES Aquweb et dans les méthodes agiles que nous utilisons depuis toujours afin de réduire les coûts de la solution pour un retour sur investissement rapide.

Notre priorité est de vous permettre de vous adapter face aux contraintes du marché : pression des prix, des délais... tout en maintenant un haut niveau de qualité et de valeur ajoutée. Pour cela, notre logiciel Aquweb fournit toutes les données de production en temps réel nécessaires à la bonne maîtrise des prix de revient et des procédés.

L'équipe d'Astrée Software (80% d'ingénieurs et 30 ans de moyenne d'âge)

a le sens du service, le goût du travail bien fait et une farouche envie d'innover en toute simplicité. Chaque année nous investissons entre 30 et 40% de notre chiffre d'affaires en R&D.

Fondée par des experts reconnus du marché, Astrée Software propose des projets clés en main, de l'audit de terrain jusqu'à la maintenance. Nos méthodes sont adaptées à la taille du projet afin de garantir sa réussite mais aussi l'agilité attendue par les équipes de production.



Notre réactivité et notre qualité de service nous permettent d'être labélisés « Entreprise Numérique Responsable » depuis 2013, avec un taux de recommandation clientèle de 94% (résultats de la dernière enquête France IT).



Notre forte croissance reconnue par le palmarès Technology Fast 500 de DELOITTE : 295^e en EMEA (Europe, Middle East & Africa), 55^e en France, 4^e en Auvergne-Rhône-Alpes.



Notre forte croissance reconnue par les palmarès « Champions de la croissance » Les Echos / Statista en 2018, 2019 et en 2020, 1^{er} éditeur en Auvergne-Rhône-Alpes.



Innovation
& simplicité
au cœur
de notre
stratégie

aquiweb

nous créons
l'usine intelligente
et sans papier

Vous libérez 2 heures par jour à vos équipes de production. Les opérateurs pourront se recentrer sur leur mission : produire. Les managers pourront se consacrer aux projets d'amélioration de la productivité et à l'animation de leurs équipes.



Restez connecté

Suivez en temps réel votre atelier et gardez le contact avec vos équipes.

Optimisez vos opérations

Agissez à tout moment pour adapter la production afin de réduire les arrêts et autres types de pertes.

Restez informé

Disposez de toutes les informations nécessaires à la prise de décision même en déplacement 24h/24h.

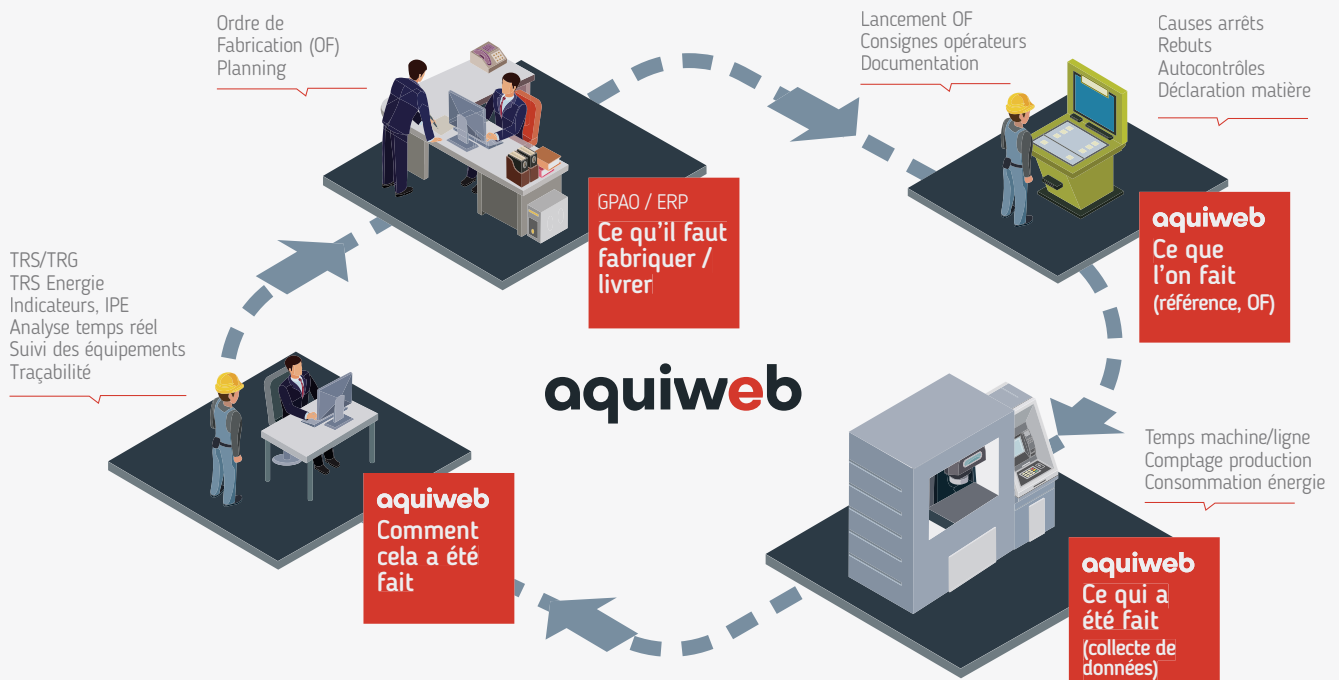
Organisez-vous

Pour une usine 0 papier, OF et documents dématérialisés.

Aquiweb est reconnu comme le logiciel le plus simple et le plus ergonomique pour les opérateurs. Quant au manager, il a, depuis sa tablette, une vision temps réel de l'atelier. Quel que soit le lieu où il se trouve, il dispose de toutes les informations dans le moindre détail.

Une solution web simple, standard, économique pour améliorer la performance de votre production.

Le logiciel Aquiweb complète les solutions de gestion comme les ERP (Enterprise Resource Planning) avec lesquelles il échange des données (références, ordres de fabrication...). Il est d'ailleurs compatible avec tous les ERP du marché, mais aussi les GMAO.



Dans l'atelier, l'opérateur déclare l'OF ou la référence qui est lancé sur une machine (ce qui permet de donner les objectifs de cadence ou de temps de cycle et de consommation), il déclare ses tâches. Aquiweb collecte

en automatique les données sur les machines (temps production/ arrêt, quantités, consommation énergie, données process...). Il alerte l'opérateur en cas de dérive, d'aléas, mais aussi

lorsqu'il doit réaliser des autocontrôles, des automaintenances, ou autres tâches. Il le guide pas à pas dans ses opérations. Il assure la traçabilité complète. Aquiweb stocke les données dans sa base et les restitue en temps

réel sous forme de tableaux de bord WEB pour l'opérateur et pour le manager, disponibles sur PC, tablette et smartphone. Enfin, Aquiweb exporte les résultats de production vers l'ERP.

Affichage dynamique pour supporter vos démarches d'amélioration continue et gagner en performance.

aquiweb

Aquiweb supporte l'ensemble des démarches d'amélioration continue de l'industrie : 5S, SMED (changement de formats, de séries), TRS, TPM, PDCA (suivi des plans d'actions), automaintenance,

autocontrôle, management visuel...

Grand écran pour la diffusion des données en temps réel et l'animation des réunions par intervalle court (AIC).



aquiweb

Un logiciel MES modulaire et complet pour une mise en œuvre progressive.



aquitime

Suivre la production

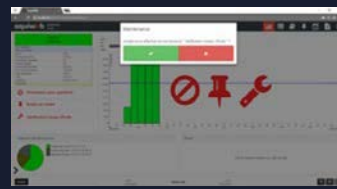
Mesurer le TRS, les temps d'arrêt, les rebuts, les personnes et les outils. Avancement des OFs. Collecte automatique des données.



aquiqual

Gérer la qualité

Guider l'opérateur dans ses autocontrôles, l'alerter en cas de besoin, afficher les cartes SPC, gestion des FNC. Respect du cahier des charges client.



aquimaint

Maintenance préventive

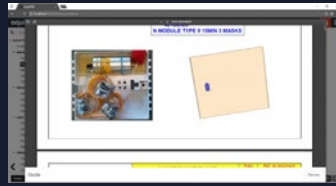
Alerter lorsqu'une maintenance est nécessaire en fonction d'un temps d'utilisation ou d'un nombre de cycles, pour diminuer les temps d'arrêt.



aquiorдо

Planning temps réel et connecté

Avoir simplement un planning fiable prenant en compte, en temps réel, les données de l'atelier et de l'ERP.



aquidoc

Afficher la documentation

Mettre à disposition au poste de travail la documentation de la machine, de la production en cours (plan, procédure...).



aquiguide

Guider l'opérateur

Aider à l'exécution des modes opératoires (démarrage, changement formats), déroulement pas à pas avec documentation, détrompage.



aquitraça

Traçabilité & généalogie

De la réception à l'expédition, traçabilité matière, généalogie produit, contrôle qualité, opérateur, étiquetage.



aquistock

Flux & stocks

Gérer, suivre et tracer l'ensemble des flux et des stocks, de la réception à l'expédition.



aquiénergie

Énergie

Établir le référentiel de consommation par moyen ou par zone. Monitorer, fournir des indicateurs (IPE), vous aider en vue de l'ISO 50001.

Simple et intuitif pour l'opérateur

- › Saisie par écran tactile,
- › Lecteur code-barres,
- › Lecteur RFID,
- › Affichage de tableaux de bord Web simples et visuels.

Pas de formation nécessaire.

Les différentes phases de production ou d'arrêt

Cadence de la machine
– En vert : produits bons
– En rouge : produits rebutés
– En orange : démarrage

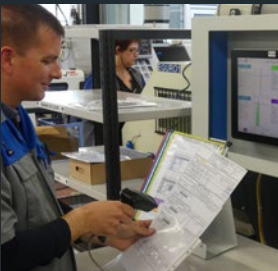
Vert : la machine est en production



Indicateurs instantanés (quantités, temps, TRS...)

Pareto des arrêts

Répartition des rebuts



Les gains pour un retour d'investissement rapide

Suivi des prix de revient réels
meilleure maîtrise des marges, offre plus compétitive

Indicateurs disponibles en temps réel
(sur une interface WEB)
pour bâtir rapidement des plans d'actions
(amélioration de 8 à 15% du TRS)

Diminution des consommations énergétiques
8 à 10%

Pas de saisie et de ressaisie des données de production
économie minimum de 10K€ par an

Vision objective de la production

Support aux démarches d'amélioration continue
TRS, 5S, SMED, Lean, PDCA, ISO 50001

Diminution de la circulation des **papiers**

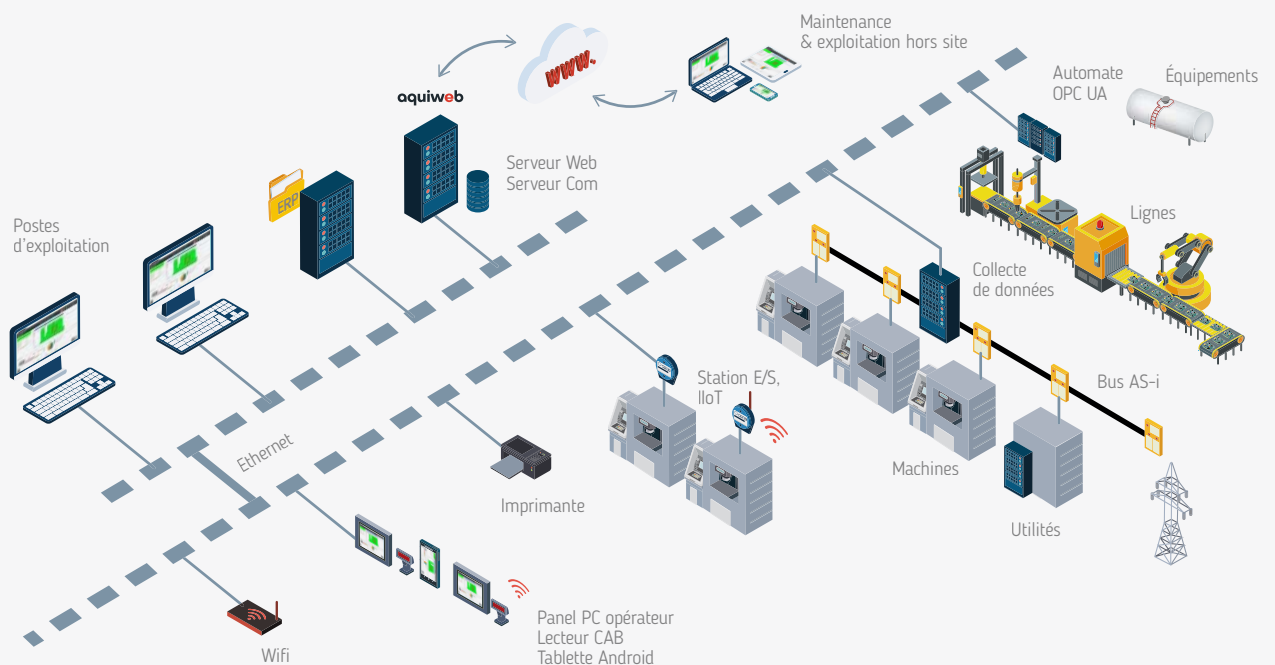
Données fiables et temps réel pour traquer les gisements de productivité
Ex. sur ligne de conditionnement : gain de 50% des arrêts de démarrage

Garantir le respect du cahier des charges clients par la traçabilité et les contrôles qualité

Évite d'investir dans une nouvelle machine
Ex. en mécanique : gain de 120 h machine par mois



Architecture technique **standard**



Panel PC, tablette ou smartphone :
des écrans tactiles pour une utilisation ergonomique.

Bus AS-i, IIoT ou station Ethernet :
technologies standards pour acquisition automatique des données auprès des machines, utilités, compteurs, non intrusif pour les moyens.

OPC UA :
échange standard avec des automates / systèmes connectés à Ethernet.



Votre usine dans votre smartphone

Avec son application mobile, le logiciel MES Aquibeb vous permet de visualiser en temps réel les données de production de votre usine quel que soit le lieu où vous vous trouvez. Recevez une notification en cas d'aléas.



Les + d'un logiciel 100% web

Compatibilité accrue :
matériel banalisé,
technologie standard
et indépendante

Évolutivité assurée :
déploiement facilité

Mise en œuvre simplifiée :
pas besoin d'installer
le logiciel sur tous vos
ordinateurs (seul le serveur
est installé)

Accessibilité depuis tous
vos postes connectés
au serveur sans aucune
installation

Saint-Étienne
Strasbourg, Toulouse, Nantes
Tél. : +33 (0)4 77 89 00 58
www.astree-software.fr

UNE INNOVATION EST BELLE
LORSQU'ELLE EST SIMPLE

Astrée
Software