

DOOSAN

ROBOTS DOOSAN 3SERIES



Doosan Robotics

DOOSAN HERITAGE

SUPER SÉCURITÉ



- **Zone de sécurité avec cinq modes de restrictions configurables pour une protection optimale de l'opérateur**

Limite d'espace

Zone de collaboration

Zone préventive d'écrasement

Zone de réduction de la sensibilité à la collision

Zone limite de l'orientation de l'outil

Zone définie par l'utilisateur

Améliorez votre efficacité et assurez la sécurité de l'opérateur en définissant différentes zones en fonction de la spécificité du site

- **La Sécurité la plus complète du marché certifié par les organismes internationaux**

Les robots Doosan ont obtenu des certifications de sécurité pour des conceptions répondant à des critères internationaux, et offrent le plus haut niveau de sécurité du secteur. NRTL (États-Unis), CE (Europe), KCs (Corée)

SUPER SIMPLE



- **Programmation simplifiée par simple pression sur une touche**

Les robots Doosan détectent automatiquement les périphériques connectés et suggèrent le processus de travail idéal sous la forme de templates divers : de la simple manipulation de pièces aux opérations sur machines. Grâce à des fonctionnalités préprogrammées couramment utilisées dans le secteur, l'apprentissage du robot est très facile, même pour les débutants.

- **Le cockpit pour un apprentissage rapide et facile des robots**

Le cockpit (boutons d'apprentissage directement situés sur le 6^e axe) permet de manipuler le bras librement par une simple pression. Plusieurs mode d'apprentissages sont possibles avec des déplacements par contraintes et la validation des trajectoires à l'aide des boutons d'exécution.

Super FLEXIBLE



- **L'écosystème Doosan pour optimiser l'utilisation quotidienne des robots**

Doosan collabore avec de nombreux acteurs clés du marché : des systèmes de préhension, des capteurs et des logiciels fournissent ainsi les meilleures solutions d'automatisation adaptées aux besoins des clients. Tous les produits enregistrés sont compatibles avec les robots Doosan et offrent une programmation plus facile ainsi qu'une mise en route instantanée.

- **Connexions pratiques aux systèmes de communication**

Les robots Doosan prennent en charge les dernières technologies de communication, même sans passerelle, pour des connexions instantanées à différents types d'équipements et de systèmes industriels.

*Systèmes de communication pris en charge ::

RS-232, RS-485, TCP/IP Socket, Modbus-TCP/RTU, PROFITNET, EtherNet/IP

Doosan Robotics



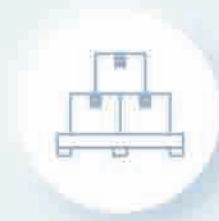
High-Power H-SERIES

Le SÉRIE-H est le cobot le plus puissant du marché
La charge utile exceptionnelle de 25 kg et le capteur
de couple à 6 axes permettent d'effectuer un travail précis en toute sécurité



Scannez le QR Code
pour avoir plus de renseignements sur
les applications dédiées aux robots Doosan

IAPPLICATIONS CLÉS



Palettisation

Empilage et palettisation d'objets lourds pour la logistique



Opérations sur machines

Alimentation de machine CN, chargement / déchargement de pièces sur palettes



Manipulation de charge lourde

Empilage, transport, manipulations simultanées de plusieurs objets sur des lignes de production à cadence élevée, notamment dans le secteur de la logistique et l'industrie textile



Tournage

Utilisation possible sur des sites de diffusion professionnels, par exemple pour les comédies musicales et les transmissions de radiodiffusion, permettant d'effectuer des tâches précises en toute sécurité

H2515

Charge 25kg
Rayon 1500mm

H2017

Charge 20kg
Rayon 1700mm



H-SERIES

FONCTIONS CLÉS

High⁺ Charge

Dispose de la charge utile la plus élevée du marché parmi tous les robots collaboratifs existants
Permet de manipuler plusieurs objets simultanément avec des charges différentes

25kg

Découvrez l'énorme charge utile permettant de manipuler des charges pouvant aller jusqu'à 25kg

High⁺ Sécurité

La sensibilité à la collision la plus élevée du secteur, avec six capteurs de couple de pointe
Grâce à l'application d'un mécanisme de contrepoids, le matériel léger réduit les chocs pour améliorer la sécurité des robots

**PL e
Cat 4**

Créez pour les opérateurs un environnement de travail sûr et sécurisé dont la fiabilité est conforme au plus haut niveau de sécurité international*

*Performance Level
Emergency Stop, Safe Torque Off (STO), and Safe Brake Control (SBC)

-PL e · Cat 4 est un indicateur de la performance du système de contrôle de la sécurité qui respecte la norme de sécurité fonctionnelle ISO 13849-1



High+ Rayon

Adapté à divers environnements de travail, doté d'un large rayon d'action et offrant une efficacité optimale pour les processus de travail multiples ou la palettisation

1700
mm

Manipulez des objets dans un vaste périmètre, grâce à un rayon d'action atteignant 1700 mm

High+ Flexibilité

La conception légère du cobot favorise la liberté de mouvement, la mise en place d'environnements de travail simples et modulable qui permet de le connecter facilement à des robots mobiles

1/2

Facilité de déplacement des robots et possibilité de les connecter à des systèmes AGV et AMR grâce à son poids deux fois inférieur à celui des robots équivalents



Masterpiece **M-SERIES**

M-SERIES est la gamme de robots premium Doosan Robotics! Les 6 capteurs de couple fournissent une dextérité élevée sur des applications complexes et assurent un niveau de sécurité incomparable dans l'industrie

M1509

Charge 15kg
Rayon 900mm

M1013

Charge 10kg
Rayon 1300mm

M0617

Charge 6kg
Rayon 1700mm

M0609

Charge 6kg
Rayon 900mm



I FONCTIONS CLÉS

Master+ Sécurité

Les six capteurs de couple de pointe sont capables de détecter de légers changements de force et d'assurer une sécurité optimale, offrant ainsi le meilleur niveau de sensibilité à la collision du secteur

Master+ Contrôle

Le capteur de couple de pointe complète les technologies de contrôle de force et un contrôle de conformité de haut niveau capables d'accomplir un travail subtil et sophistiqué

Master+ Configuration

La fonction Smart Setup (Configuration intelligente) mesure automatiquement les angles d'inclinaison, la position et le poids des outils pour une installation du système rapide et un fonctionnement instantané

6 Capteurs de couples

Précision de **2N**

12 Minutes

I APPLICATIONS CLÉS



Assemblage

Tâches traditionnelles d'assemblage telles que le vissage et assemblage d'engrenage



Opérations sur machines

Alimentation de machine CN, chargement / déchargement de pièces sur palettes



Soudage

Soudage de pièces du niveau d'un soudeur qualité, selon différentes méthodes avec garantie de la qualité



Polissage & ébavurage

Elimination des bavures et polissage des surfaces après traitement



Collage

Pulvérisation d'une quantité homogène de colle pour le collage et l'assemblage



Assistance Injection plastique

Détachement de l'élément du moule de la machine de moulage par injection et chargement/déchargement de la palette



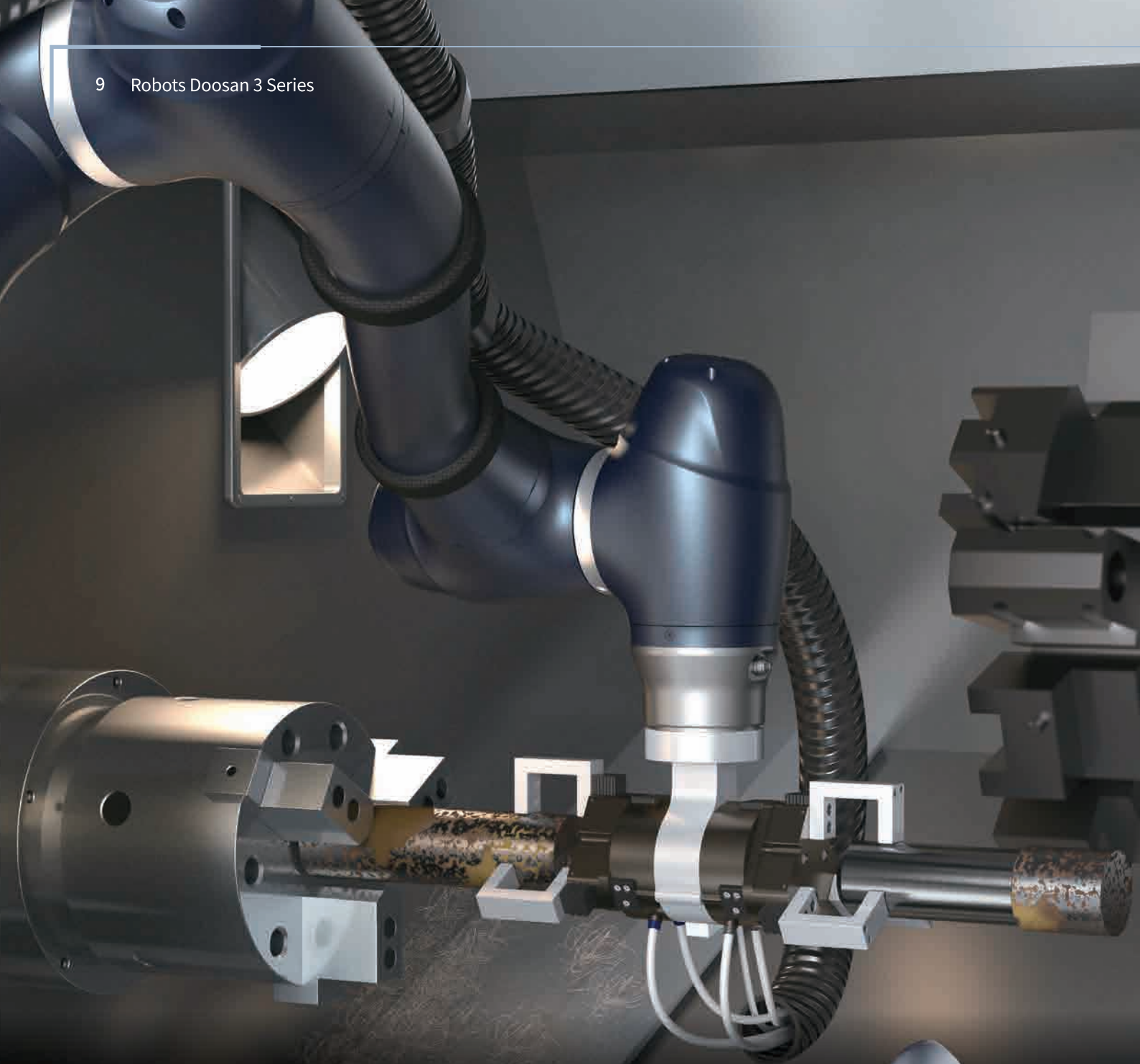
Presse

Chargement / déchargement de machine à embossage



Service

Exécution de manière sécurisée de tâches répétées prédéfinies selon les besoins des utilisateurs dans le secteur tertiaire tels que la médecine ou l'alimentation



Almighty A-SERIES

A-SERIES dédiée à toutes les industries
Avec une vitesse et une accélération supérieures
et un prix accessible, A-SERIES promet une solution performante
et attractive à toutes les entreprises qui souhaitent franchir le cap
vers la robotique collaborative

A0912

Charge 9kg
Rayon 1200mm

A0912s

Charge 9kg
Rayon 1200mm

Modèle
avec
capteurs de
couples

A0509

Charge 5kg
Rayon 900mm

A0509s

Charge 5kg
Rayon 900mm

Modèle
avec
capteurs de
couples



I FONCTIONS CLÉS

A+ Rapidité

Deux fois plus rapide,
le robot améliore
la productivité de toutes vos tâches

A+ Personnalisation

La précision obtenue par
les capteurs de couples est deux
fois supérieure à celle des standards
du marché, améliorant les performances
globales de l'entreprise

A+ ROI

Vitesse de travail 10% plus élevée
et coût d'acquisition attractif
pour accélérer votre ROI

×2 Vitesse
d'axe

×2 Contrôle de force
Précision du FTS

10%

I APPLICATIONS CLÉS



Opérations sur machines

Alimentation de machine
CN, chargement /
déchargement de pièces
sur palettes



Pick & Place

Prise et dépose de pièces,
chargement/décharge-
ment de pièces entre
plusieurs postes



Emballage

Tâches rapides de mises en
cartons, d'emballages et de
transports rapides de
produits pour les secteurs
de l'électronique, de la
manutention de matériaux
et du plastique



Inspection

Contrôle qualité,
détection de défauts
internes/externes,
qualité d'emballage



Soufflage

Nettoyage extérieur de
produits finis ou de
pièces avec mouvement
de pulvérisation en
spirale et mouvements de
pulvérisation mixtes
multi-angles



Collage

Pulvérisation d'une
quantité homogène de
colle pour le collage et
l'assemblage



Polissage & ébavurage

Elimination des
bavures et polissage
des surfaces après
traitement



Assemblage

Tâches traditionnelles
d'assemblage telles que
le vissage et assemblage
d'engrenage

APPLICATIONS ROBOT DOOSAN

Fabrication



Pick & Place

Prise et dépose de pièces, chargement/déchargement de pièces entre plusieurs postes.



Presse

Chargement / déchargement de machine à embossage



Polissage & ébavurage

Élimination des bavures et polissage des surfaces après traitement



Assemblage

Tâches traditionnelles d'assemblage telles que le vissage et assemblage d'engrenage



Collage

Pulvérisation d'une quantité homogène de colle pour le collage et l'assemblage



Soufflage

Nettoyage extérieur de produits finis ou de pièces avec mouvement de pulvérisation en spirale et mouvements de pulvérisation mixtes multi-angles



Palettisation et emballage

Empilage et palettisation d'objets lourds pour la logistique



Inspection

Contrôle qualité, détection de défauts internes/externes, qualité d'emballage



Opérations sur machines

Alimentation de la machine CN, Chargement/déchargement de pièces sur palettes



Soudage

Soudage de pièces du niveau d'un soudeur qualifié selon différentes méthodes avec garantie de la qualité



Assistance Injection plastique

Détachement de l'élément du moule de la machine de moulage par injection et chargement/déchargement de la palette



Manipulation de charge lourde

Empilage, transport, manipulations simultanées de plusieurs objets sur des lignes de production à cadence élevée, notamment dans le secteur de la logistique et l'industrie textile

Services et autres



Cuisson

Cuisson des aliments dans une friteuse pendant la durée appropriée, dans une huile à 170 degrés



Perçage

Réduction des coûts de main-d'œuvre de construction en automatisant des tâches répétables



Recharge de véhicules électriques

Branchement de la prise à la borne de recharge du véhicule électrique



Boisson chaude

Préparation de café en versant de l'eau dans un filtre à la manière d'un barista, ou préparation de 3 tasses d'espresso en 15 secondes



Prévention sanitaire

Travail de désinfection à l'aide de spray désinfectant et de lampes UV combinés avec les robots autonomes



Tournage

Utilisation possible sur des sites de diffusion professionnels, par exemple pour les comédies musicales et les transmissions de radiodiffusion, permettant d'effectuer des tâches précises en toute sécurité



Glace

Remise directe au client après l'insertion de la boule de glace dans le cornet



Traitement médical

Applications médicales avancées pouvant être utilisées dans les domaines de l'assistance chirurgicale, de la réadaptation et de l'assistance

GAMME DE ROBOTS DOOSAN

High-Power

H-SERIES

H2515 · H2017

Le SÉRIE-H est le cobot le plus puissant du marché. La charge utile exceptionnelle de 25 kg et le capteur de couple à 6 axes permettent d'effectuer un travail précis en toute sécurité.

Masterpiece

M-SERIES

M1509 · M1013 · M0617 · M0609

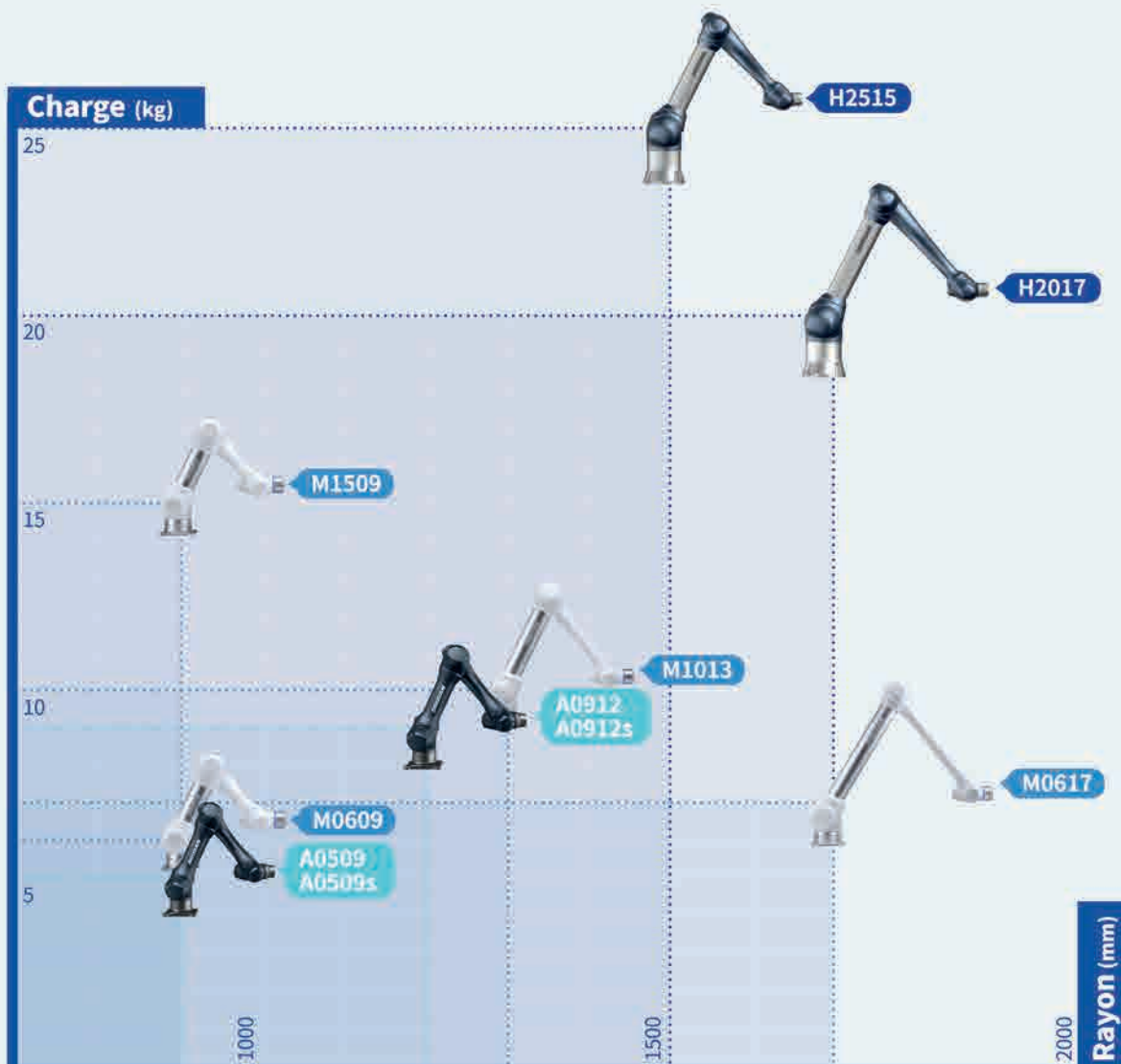
M-SERIES est la gamme de robots premium Doosan Robotics! Les 6 capteurs de couple fournissent une dextérité élevée sur des applications complexes et assurent un niveau de sécurité incomparable dans l'industrie.

Almighty

A-SERIES

A0912 · A0912s · A0509 · A0509s

A-SERIES dédiée à toutes les industries. Avec une vitesse et une accélération supérieures et un prix accessible, A-SERIES promet une solution performante et attractive à toutes les entreprises qui souhaitent franchir le cap vers la robotique collaborative.



I CARACTERISTIQUES TECHNIQUES		H2515	H2017	M1509	M1013
Manipulateur	Charge	25 kg (55.1 lb)	20 kg (44 lb)	15 kg (33 lb)	10 kg (22 lb)
	Rayon	1,500 mm (59 inch)	1,700 mm (66.9 inch)	900 mm (35.4 inch)	1,300 mm (51.1 inch)
	Poids	77 kg (169.8 lb)	79 kg (174.2 lb)	33 kg (72.8 lb)	34 kg (75 lb)
	Performance				
	Vitesse de l'outil	1 m/s	1 m/s	1 m/s	1 m/s
	Répétabilité	±0.1 mm	±0.1 mm	±0.03 mm	±0.05 mm
	Température de fonctionnement	0~45 °C	0~45 °C	0~45 °C	0~45 °C
	Mouvement articulaire (Angle : ° Vitesse max : °/s)				
	J1	±360° 100 °/s	±360° 100 °/s	±360° 150 °/s	±360° 120 °/s
	J2	±125° 80 °/s	±125° 80 °/s	±360° 150 °/s	±360° 120 °/s
	J3	±160° 100 °/s	±160° 100 °/s	±150° 180 °/s	±160° 180 °/s
	J4	±360° 180 °/s	±360° 180 °/s	±360° 225 °/s	±360° 225 °/s
	J5	±360° 180 °/s	±360° 180 °/s	±360° 225 °/s	±360° 225 °/s
	J6	±360° 180 °/s	±360° 180 °/s	±360° 225 °/s	±360° 225 °/s
Autres fonctionnalités					
Position de montage	sol		Toute orientation		
Classification IP	IP 54		IP 54		
E/S numérique-bride	Digital in 6, out 6		Digital in 6, out 6		
Alimentation E/S	DC 24 V / Max. 3 A		DC 24 V / Max. 3 A		
FTS(6-axis) Option	N/A		N/A		
Controller <i>*Identique dans les SÉRIES-M · H</i>	Type	AC (CS-01)		AC (CS-01P)	
	Interfaces	RS-232, RS-422, RS-485, TCP / IP <i>*Requiert un USB de RS-232, RS-422, RS-485 convertir</i>			
	Réseau industriel	Modbus-TCP (Master/Slave), Modbus-RTU (Master), EtherNet, IP (Adapter), PROFINET (IO-Device), FANUC - FOCAS (NC Interface)			
	Dimensions	525(L) x 287(P) x 390(H) mm		577(L) x 241(P) x 422(H) mm	
	Poids	13 kg		17 kg	
	Classification IP	IP 30		IP 54	
	Port E/S numériques	16 / 16			
	Port E/S analogique	2 / 2			
	Alimentation E/S	DC 24 V			
	Tension d'alimentation nominale	100~240 VAC, 50~60 Hz			
Longueur du câble	6 m (Option : 3 m)				
Teach Pendant <i>*Composants de base des SÉRIES-M · H</i> <i>*Option du SÉRIE-A</i>	Classification IP	IP 40			
	Dimensions	264(L) x 218(P) x 69(H) mm			
	Poids / taille de l'écran	0.8 kg / 25.4cm (10.1 inch)			
	Longueur du câble	4.5 m (Option 2.5 m)			

M0617	M0609	A0912 / A0912s	A0509 / A0509s
6 kg (13.2 lb)	6 kg (13.2 lb)	9 kg (19.8 lb)	5 kg (11 lb)
1,700 mm (66.9 inch)	900 mm (35.4 inch)	1,200 mm (47.2 inch)	900 mm (35.4 inch)
35.5 kg (78.3 lb)	27.5 kg (60.6 lb)	31 kg (68.3 lb)	21 kg (46.2 lb)
1 m/s	1 m/s	1 m/s	1 m/s
±0.1 mm	±0.03 mm	±0.05 mm	±0.03 mm
0~45 °C	0~45 °C	0~45 °C	0~45 °C
±360° 100°/s	±360° 150°/s	±360° 180°/s	±360° 180°/s
±360° 100°/s	±360° 150°/s	±360° 180°/s	±360° 180°/s
±165° 150°/s	±150° 180°/s	±160° 180°/s	±160° 180°/s
±360° 225°/s	±360° 225°/s	±360° 360°/s	±360° 360°/s
±360° 225°/s	±360° 225°/s	±360° 360°/s	±360° 360°/s
±360° 225°/s	±360° 225°/s	±360° 360°/s	±360° 360°/s
		Toute orientation	
		IP 54	
		Digital in 2, out 2, RS-485*	
		*Pour une connexion pseudo-serial, se référer au manuel de programmation	
		DC 24 V / Max. 3 A	
		Force 110 N/ Moment 11 Nm	
DC (CS-02)	AC (CS-03)	DC (CS-04)	
	RS-232, RS-422, RS-485, TCP / IP *Requiert un USB de RS-232, RS-422, RS-485 converter		
	Modbus-TCP (Master/Slave), Modbus-RTU (Master), EtherNet, IP (Adapter), PROFINET (IO-Device), FANUC - FOCAS (NC Interface)		
462(L) x 218(P) x 295(H) mm	482(L) x 214(P) x 375(H) mm		
12 kg	13 kg		
IP 20	IP 40		
	16 / 16		
	2 / 2		
	DC 24 V		
22-60 VDC	100~240 VAC, 50~60 Hz		22-60 VDC
3 m (Option : 6 m)	6 m		
	Emergency Button *Composants de base des SÉRIES-A	Classification IP	IP 54
		Dimensions	68(L) x 68(P) x 91.5(H) mm
		Poids	0.2 kg (sans câble)
		Longueur du câble	6 m
2.5 m (Option 4.5 m)	Smart Pendant *Option uniquement pour le SÉRIE-A	Classification IP	IP 40
		Dimensions	91(L) x 180(P) x 52(H) mm
		Poids	0.3 kg (sans câble)
		Longueur du câble	6 m

VALEUR AJOUTÉE | 01 Accessoires

Diverses fonctions peuvent être ajoutées pour maximiser les performances et le rendement des robots collaboratifs

Base mobile

La base mobile intègre le robot, le contrôleur et le boîtier d'apprentissage pour plus de flexibilité dans les déplacements. Différents périphériques peuvent être installés, tels qu'une palette et un lecteur laser, et divers espaces assurent un stockage et une utilisation pratique des outils

CARACTÉRISTIQUES

Dimensions	850(L) X 600(P) X 825(H) mm
Poids	166 kg
Matériel	Plaque du dessus - acier inoxydable
Modèles de robots compatibles	M-SERIES / A-SERIES / H-SERIES*

*Un travail de fixation supplémentaire est nécessaire pour appliquer le SÉRIE-H



Smart Vision Module

Lorsqu'il est monté à l'extrémité du robot, le module Smart Vision offre une compatibilité optimale avec les robots Doosan pour des processus comme l'inspection, l'identification et la correction de position des pièces. Il peut être monté rapidement et facilement et permet de configurer un processus à l'aide d'une simple commande d'exécution grâce à un logiciel dédié*

CARACTÉRISTIQUES

Dimensions	92mm(L) X 132mm(P) X 25.6mm(H)
Poids	348 g
Caméra	CMOS 2.5M pixel (1920 X 1440)
Lentille	Distance focale 3.4mm Angles de vue 75°
Lumière	Blanche LED X 2ea (800lux @ WD500mm)
Communication	TCP/IP, 100Mbps
Puissance	24W (24V, 1A)
Modèles de robots compatibles	M-SERIES / A-SERIES / H-SERIES

*DART-Vision



Dress Pack

L'adaptateur porte-câbles permet d'organiser les différents câbles connectés aux outils finaux du robot pour un fonctionnement efficace. Un support de conduits intégré assure une organisation adaptée qui s'attache, se détache et se repositionne facilement sur le robot.

CARACTÉRISTIQUES

Modèle	M0609 / M1013 / M1509	M0617
Configuration	A0509 / A0509s / A0912 / A0912s	H2017 / H2515
Conduit	1EA (3M)	1EA (3M)
Kit d'habillage	3 EA	4 EA
Couleur	Noir, Blanc	
Diamètre de conduit	Φ23, Φ29	



Robot Jacket

La housse protège le robot de toute contamination par les liquides utilisés lors des tâches de maintenance des outils de découpe, entre autres. Le revêtement en polyuréthane constitue une double barrière contre l'infiltration d'eau garantissant des conditions de fonctionnement optimales pour le robot Doosan.

CARACTÉRISTIQUES

Enveloppe de protection complète						Enveloppe de protection pour tête
Dimensions	M0609 A0509 A0509s	M1509	M1013 A0912 A0912s	M0617	H2017 H2515	
	1560 mm	1840 mm	2100 mm	2240 mm	3240 mm	305 mm
Matériel	Spandex et fibre de carbone					
Couleur	Bleu marine					
Épaisseur	0.55 ± 0.02mm					
Gamme de protection	Liquides comme l'eau et la peinture (85°C ± 5°C)					



Teach Pendant Soft Cover

Étui conçu pour protéger le boîtier d'apprentissage des forces externes. Conçu pour une protection contre les impacts, l'étui est fabriqué à partir de silicone écologique réputé pour son faible poids et ses propriétés anti-taches. Il est également muni d'une anse pour le confort de l'utilisateur.

CARACTÉRISTIQUES

Dimensions	280(L) x 225(P) x 125(H) mm
Poids	350g
Couleur	Bleu marine
Matériel	Silicone



VALEUR AJOUTÉE

02 Option de contrôleur

Protected AC Controller (CS-01P)

CARACTÉRISTIQUES

Dimensions	577(L) X 241(P) X 422(H) mm
Poids	17 kg
Matériel	Acier galvanisé
Classification IP	IP54
Modèles de robots compatibles	M-SERIES / H-SERIES



DC controller (CS-02)

CARACTÉRISTIQUES

Dimensions	462(L) X 218(P) X 295(H) mm
Poids	12 kg
Matériel	Acier galvanisé
Classification IP	IP20
Modèles de robots compatibles	M-SERIES / H-SERIES



DC controller (CS-04)

CARACTÉRISTIQUES

Dimensions	482(L) X 214(P) X 375(H) mm
Poids	13 kg
Matériel	Acier galvanisé
Classification IP	IP40
Modèles de robots compatibles	A-SERIES



VALEUR AJOUTÉE | 03 Option de fonctionnement

DART-Platform

Applicable à tous les robots SÉRIES

La plateforme DART est le logiciel utilisateur de Doosan Robotics dédié à l'apprentissage du robot et à un large panel d'actions de programmation directement sur PC

-Un PC est requis pour l'installation et l'utilisation quotidienne de la plateforme DART



Smart Pendant

Option uniquement pour le SÉRIE-A

Interface simple avec les boutons des fonctions couramment utilisées, incluant Home Position, Servo ON/OFF, bouton marche/arrêt pour une programmation intuitive du robot

-Si le Smart Pendant est installé, un PC est requis pour faire fonctionner la plateforme DART



Teach Pendant

Standard pour le Série M · H, en option pour le série A

La tablette de programmation offre une expérience utilisateur intuitive, même sans l'utilisation de la plateforme DART. Il est possible de programmer de nombreuses applications : des tâches basiques aux paramètres les plus avancés

-Teach Pendant Soft Cover (Option)

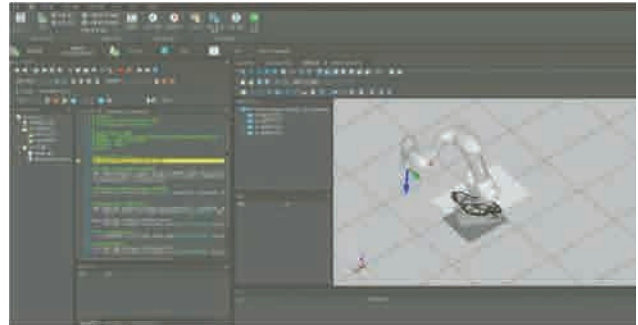


VALEUR AJOUTÉE | 04 Logiciel

DART-Studio

Les fonctions de simulation et de programmation hors ligne de DART-Studio permettent de programmer rapidement différents robots sur un PC

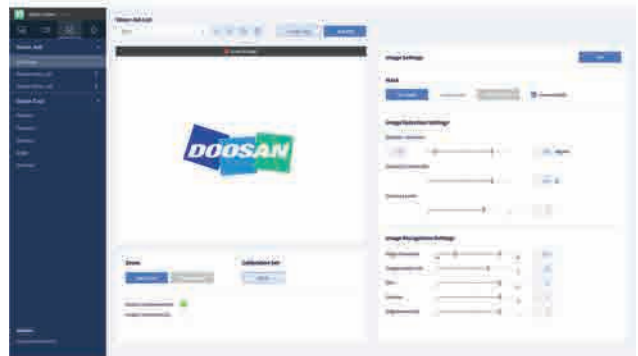
-Un PC est requis pour l'installation et l'utilisation quotidienne de la DART-Studio



DART-Vision

DART-Vision est un logiciel qui permet de configurer des modules SVM sur des PC. Il peut définir différentes tâches de vision et effectuer la calibration avec le robot

- Un PC est requis pour l'installation et l'utilisation quotidienne de la DART-Vision
- Il permet de configurer les environnements nécessaires à la reconnaissance et à la détection d'objets, à la vérification de la présence ou de l'absence d'objets, à la mesure des distances/angles/diamètres, au suivi des points de repère et à la détection des codes-barres/QR codes
- Fonctions de calibration manuelle/automatique
- Applicable à partir de la version logicielle 2.8



| Système d'exploitation

ROS

ROS est un système d'exploitation permettant de développer des programmes d'applications robotiques. Il fournit une multitude de bibliothèques et d'outils de débogage pour la mise en œuvre des fonctions nécessaires et l'environnement de développement

- Prise en charge de ROS pour différentes plateformes comme Windows et Amazon AWS Robomakers
- Mise à disposition du package ROS de Doosan pour ROS Kinetic / ROS Melodic / ROS Noetic et ROS 2 Foxy



VALEUR AJOUTÉE | 05 Robot LAB

Ressources

Partage de manuels, de logiciels utilisateur, de catalogues de produits et du matériel technique nécessaires à la conception de systèmes robotiques, et mise à disposition de guides de dépannage



Formation

Présentation de cours de formation sur la configuration du système et les procédures générales, telles que l'installation, le fonctionnement, la programmation, l'entretien des robots Doosan, et mise à disposition de supports pédagogiques détaillés en ligne, traitant aussi bien des notions de base pour débutants que des applications avancées destinées aux professionnels



Écosystème

Doosan Mate

Découvrez nos partenaires fournissant notamment des effecteurs finaux ou dispositifs de sécurité permettant d'automatiser vos processus de travail avec les robots collaboratifs de Doosan



Scannez ce code QR
pour connaître les autres partenaires



UNE PRESENCE A L'INTERNATIONAL

Doosan Robotics continue d'étendre son réseau de partenaires dans le monde entier
A travers un réseau de partenaires établis dans plus de 40 pays,
Doosan Robotics assure un service sans faille à l'échelle internationale



40+





Scannez le QR Code
pour avoir plus de renseignements sur
les applications dédiées aux robots Doosan



Switch on the Future **Doosan Robotics**



HUMAROBOTICS

Distributeur exclusif des robots Doosan en France
05 57 93 13 86 / contact@humarobotics.com
www.humarobotics.com

79 Saneopro 156-gil, Gwonseon-gu, Suwon-si, Gyeonggi-do, Korea
marketing.robotics@doosan.com | +82-31-8014-5500

[in](#) [v](#) [f](#) [Q](#) Doosan Robotics

[@ doosan_robotics](#) [doosanrobotics](#)