

VENTILATEURS INDUSTRIELS

AVIME conçoit & réalise
fabrication

NOUS VOUS ACCOMPAGNONS DANS LA DÉFINITION DE VOS PROJETS

- Analyse du besoin
- Définition du cahier des charges

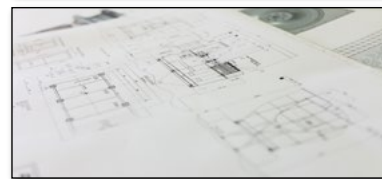
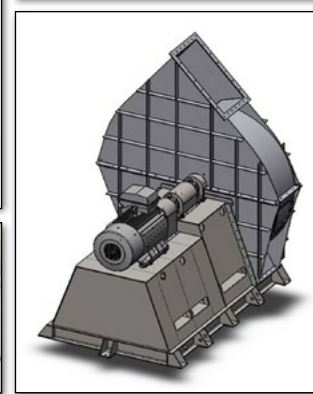
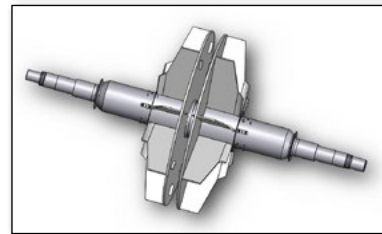
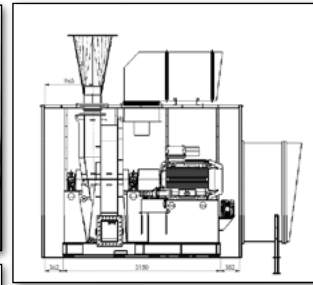
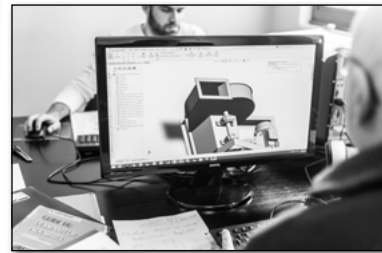
Dès l'origine de votre projet, nos chargés d'études sont à votre disposition pour finaliser votre cahier des charges

Notre étude se concrétise par une proposition commerciale et un dossier technique contenant un plan du projet.

- Notre objectif :

Formuler une proposition adaptée à vos besoins très rapidement.

Fort de notre expérience dans l'utilisation des aciers et alliages spéciaux, nous avons des solutions pour lutter contre la corrosion, l'abrasion, l'érosion et les hautes températures (+1000°C) : utilisation de carbure de tungstène, carbure de chrome, chromage dur, inox réfractaire, etc...

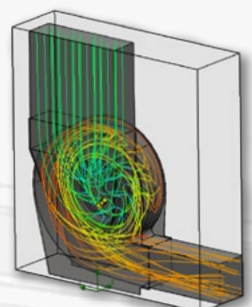
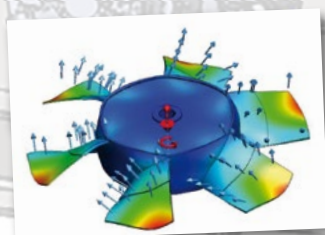
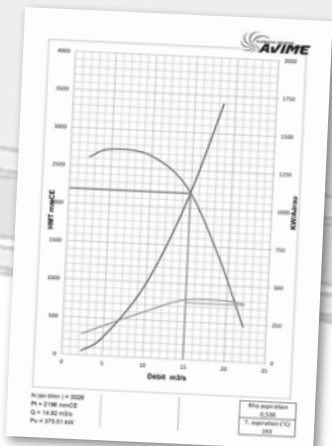


LA SOLUTION DU BUREAU D'ÉTUDES

- Analyse du cahier des charges
- Dimensions des ventilateurs
- Réalisation des plans
- Validation du dossier final

Notre Bureau d'Études est équipé de logiciels modernes. Il définit rapidement et avec précision les caractéristiques principales des ventilateurs, en fonction du type de gaz.

- Calculs de ventilateurs :
 - Aérauliques et acoustiques
- Mise en plan :
 - SOLIDWORKS®
 - AUTOCAD 3D®
- Calculs éléments finis
- Modes propres
- Simulations aérauliques
- API 560, ISO 13705, Shell DEP.





FABRIQUE DANS SES ATELIERS

- Construction de roues, turbines & stators
- Équilibrage
- Assemblage mécanique
 - arbres
 - roulements
 - coussinets
 - accouplements
 - étanchéités
 - paliers
- Montage, lignage
 - rotors
 - stators
 - châssis

RÉCEPTION EN ATELIER

- Essais mécaniques
- Essais aérauliques (NF ISO 5801)
- Mesures de vibrations
- Mesures de bruits



Nos équipements :

- 2000 m2 d'atelier
- 4 ponts roulants
- Équilibreuse Schenck H40 (4T, 2.9m, Long. 7m)
- Équilibreuse Schenck HM3 (300kg, 1.3m, Long. 1,5m)
- Postes à souder à air pulsé [TIG/MIG]
- Presse (100T), cintreuse, vireur, cisaille & tour.

ASSURE LE SERVICE APRÈS-VENTE

Pièces d'origines et de toutes marques

- Étanchéités
- Paliers, coussinets, roulements...
- Compensateurs, manchettes...
- Capteurs de vibration.
- Sondes de T°, plots anti-vibratiles...

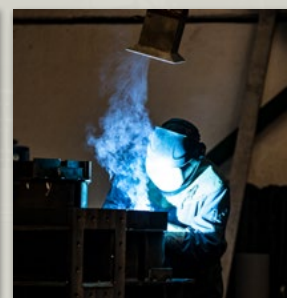
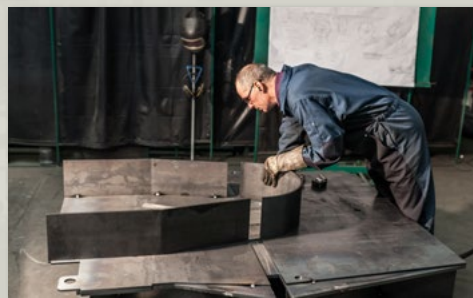


NOUS EFFECTUONS LE MONTAGE SUR SITE & LA MISE EN ROUTE

- Montage
- Mise en route et essais

Lors de la réception sur site, AVIME effectue les mesures aérauliques, les contrôles mécaniques et vibratoires.

Le PV de réception validera le démarrage de la garantie.



SERVICE MACHINES TOURNANTES

AVIME SERVICE détecte, solutionne & anticipe

MAINTENANCE CONDITIONNELLE PAR ANALYSE VIBROTOIRE

**Gestion préventive optimisant
la rentabilité du parc machine**

Choisir la périodicité et déterminer les
seuils suivant les normes :

VDI 2056 - NF E 90 300

ISO 2372 - API. 617

- Analyse des spectres
- Identification des défauts
- Courbes de tendances

MAINTENANCE & PRÉVENTIONS

Des contrats sur mesure adaptés
à vos besoins pour un suivi annualisé
de votre maintenance conditionnelle
par analyse vibratoire et prestations
mécaniques...

PRESTATIONS MÉCANIQUES

**Sur site et en atelier par des
spécialistes turbo-machines :**

- Maintenance de ventilateurs et
compresseurs centrifuges.
- Contrôles : garnitures d'étanchéité,
rotors, roulements, coussinets,
accouplements,...
- Lignage
- Réglage des débits d'huile, réglage
des instruments de sécurité :
thermostats, pressostats, capteurs,...
- Réparation des roues : fissures,
montage sous azote liquide [-183°C],
rechargement, contrôle CND.
- Démontage sous haute pression
hydraulique [1000 bars].



ÉQUILIBRAGE SUR SITE ET EN ATELIER

Suppression d'un balourd résiduel provoquant une augmentation de l'intensité vibratoire.

LIGNAGE LASER

Intervention offrant la garantie d'un lignage parfait entre le moteur et le ventilateur.

EXPERTISE

Des prestations spécifiques pour être informé de la moindre anomalie.

DÉPANNAGE EN URGENCE

Analyse du besoin & intervention

Très rapidement sur les lieux, nos techniciens sont qualifiés pour effectuer la plupart des réparations sur site.

BILAN AÉRAULIQUE

Caractérisation de performances (NF ISO 5802)

- Mesure de débit
- Pression / température
- Hygrométrie, puissance
- Analyse & dépouillement
- Rapport complet et préconisations.

