

# PRÉSENTATION DE LA SOCIÉTÉ

Houcem Eddine  
FAKHFAKH

 **Pro** industrie  
la solution métallique **intégrable**





# SOMMAIRE

Introduction

Objectifs principaux

Notre Processus

Nos Références

Axes Stratégiques

Synthèse







# INTRODUCTION

PROINDUSTRIE, société de fabrication métallique spécialisée dans l'aménagement intérieur et extérieur des villas, des immeubles et des espaces professionnelles.

Sise à SFAX, équipé par parc machine de technologie les plus avancées.

Nous sommes toujours à l'attente de rendre service à vos projet de construction.



A modern architectural interior with white walls, stairs, and a red text box. The scene is brightly lit, with a warm yellow glow from a light source on the right. The architecture features clean lines and a minimalist aesthetic.

# OBJECTIFS PRINCIPAUX

FONDER DES COLLABORATIONS  
DURABLES

# PLAN DE LANCEMENT D'UN PROJET

1

## PRISE ETATS DES LIEUX

Prendre les mesures réelles de l'emplacement de pose de du produit.

2

## CONCEPTION 2D & 3D

Préparer la conception détaillé du produit.

3

## VALIDATION DE CONCEPTION

Prise de l'avis de nos clients après la visualisation de la conception en 3D.

4

## FABRICATION

Approvisionnement, fabrication, traitement de surface, finition et emballage.

5

## POSE & INSTALLATION

Une équipe se mobilise aux état des lieux pour mettre le produit à sa place.

# DEJA NOUS FAIS CONFIANCE:



SIEMENS



A modern architectural rendering of a multi-level building interior. The scene features white walls, railings, and a staircase. A prominent red rectangular box is overlaid in the center, containing white text. The background shows a complex structure with multiple levels, including a staircase with white railings and a landing area with a yellow wall. The overall aesthetic is clean and minimalist.

PARMI NOS PROJETS REFERENCE

...



# KANTAQUI MEDICAL CENTER

Avenue 14 Janvier, Hammam Sousse

## GARDE CORPS

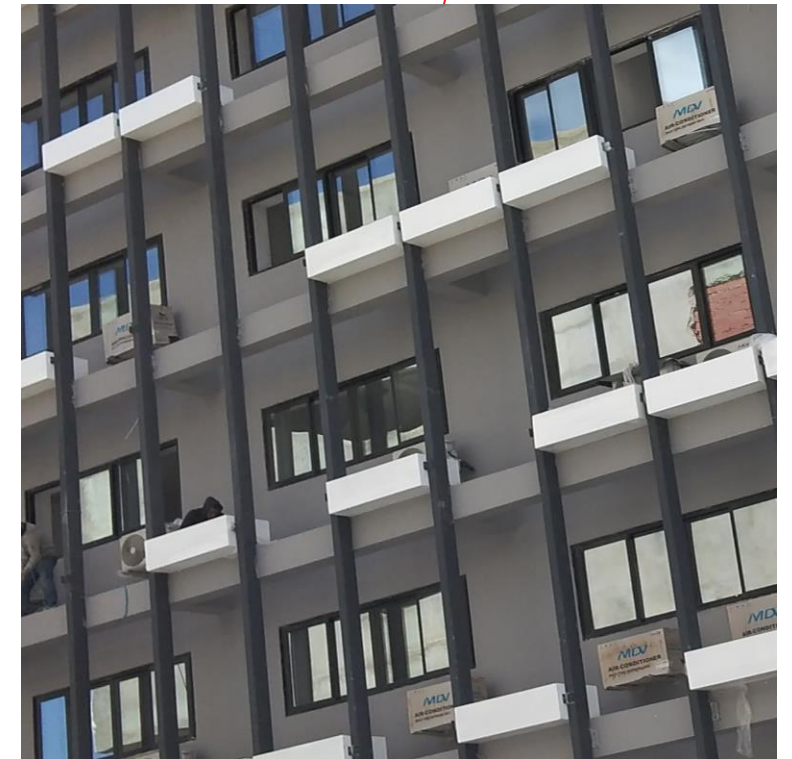




# KANTAQUI MEDICAL CENTER

Avenue 14 Janvier, Hammam Sousse

## FACADE EN BAC A FLEUR



# CENTRE ELIF DJERBA

RV86+M6, Hara Sghira Er Riadh

## CLAUSTRA METALLQUE





# SEABEL HOTEL

Sidi Daoud, Route El Marsa, Tunis

FACADE EN PANNEAUX METALLIQUES PERFORE





# SIEMENS

Rue du Lac Léman 1053 Les Berges du Lac, Tunis

## PLAFOND EN BAFFLE MÉTALLIQUES



# SELT MARINE GROUP

Zone industrielle Menzel Jemil, Bizerte

## PLAFOND MÉTALLIQUES & LOGO





# FEDERATION FOOT BALL

Cité Olympique El Menzah, Tunis

## STRUCTURE POUR HABILLAGE EN PLACO-PLATRE





# RESIDENCE THE WAVE

Av. Ibn El Jazzar Chatt Mariem, 4000 Sousse

## CLOTURE METALLIQUE ONDULE

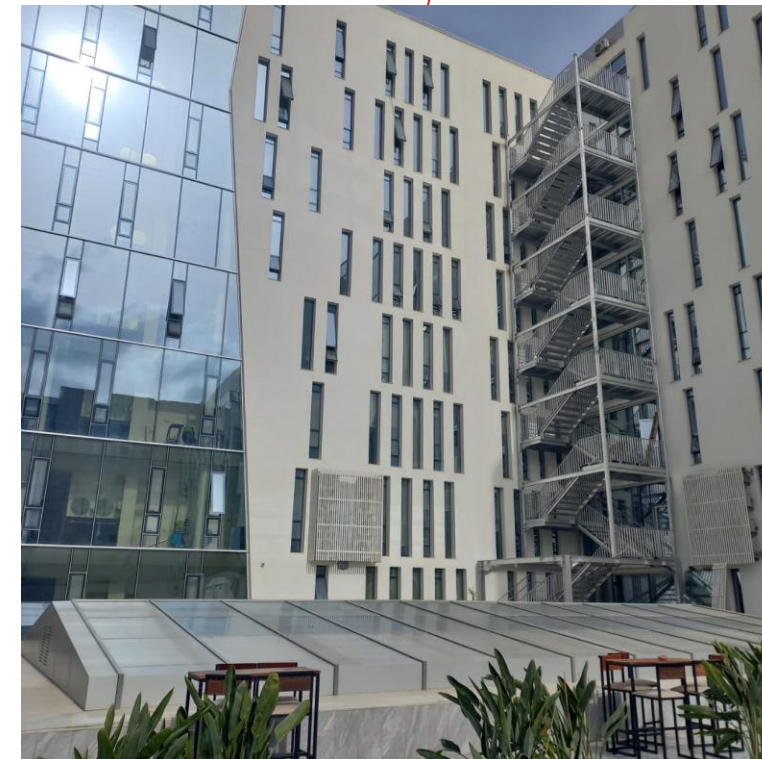




# BUSINESS CENTER THE SCREEN

Berges du Lac 2 - Tunis

## ESCALIER DE SECOUR MÉTALLIQUE





# RESIDENCE PRESTIGE

Msaken Sousse

## GARDE CORPS & ENSEIGNE





# USINE DE CABLE AUTOMOBILE

ZI Mater Route de Bizerte, Mateur

## ABRIT ZONE FUMEUR



« Lorsque'on reçoit une opportunité, Il y  
en a toujours une confiance à  
gagner.

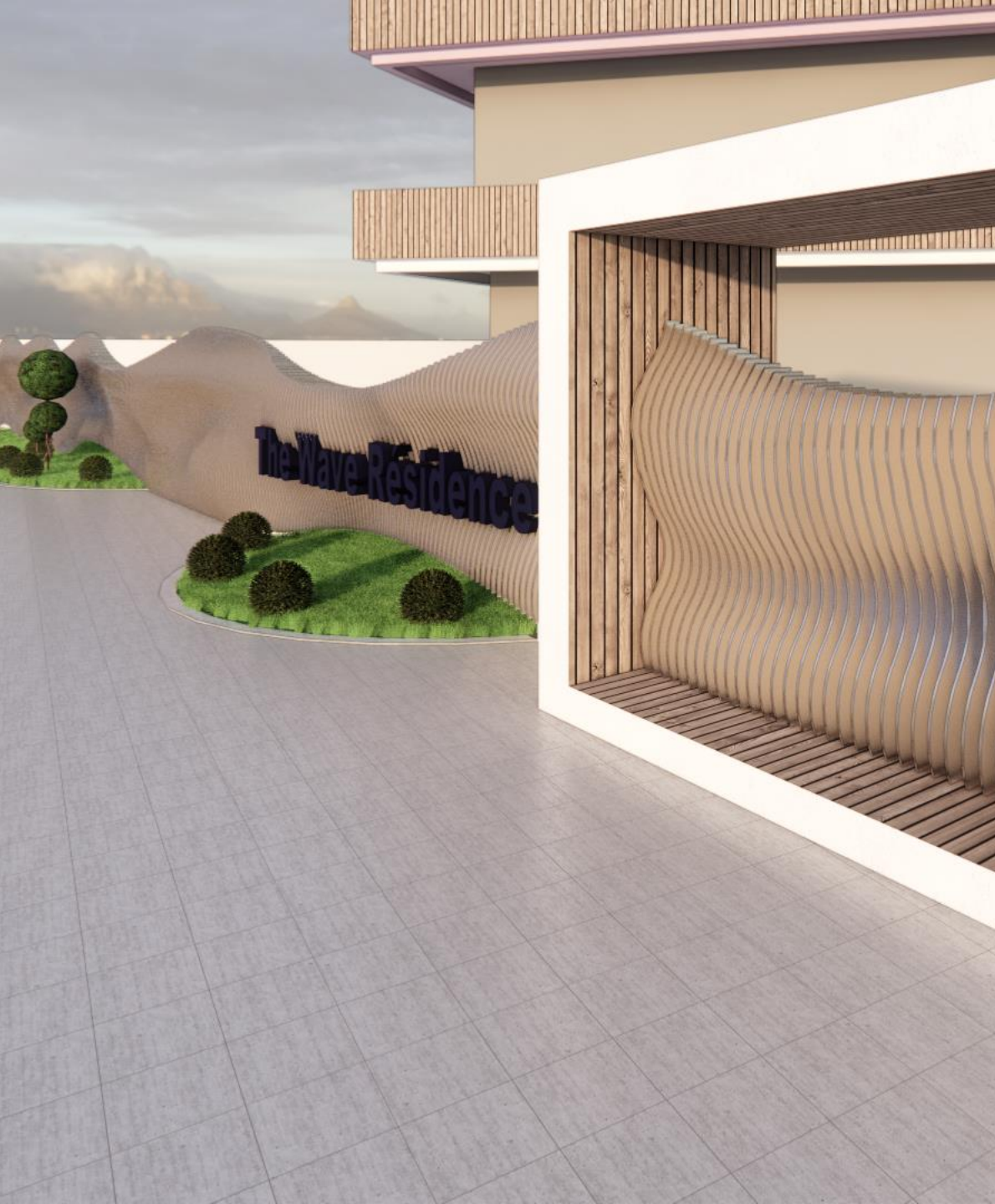




# AXES STRATÉGIQUES

- Développer des solutions techniques pour rendre service aux inspirations des architectes.
- Optimiser les coût des solutions pour s'aligner avec les budgets des clients.
- Illustré des éléments de qualité pour sculpter une empreintes artistique et fonder une confiance durable.





# SYNTHÈSE

Chez PRO INDUSTRIE, nous nous donnons toujours à 100 %. En allouant tous nos capacités matérielle et humaine, nous permettons à nos clients de gérer avec fluidité l'aménagement métalliques de leurs projets. Nous prospérons grâce à notre connaissance du marché et à l'excellente équipe qui travaille sur nos projet. Comme le dit notre PDG, « La rentabilité provient des changements effectués dans notre façon de travailler. »





# MERCI

Houcem Eddine  
FAKHFAKH

[fakhfakh.houcem.eddine@proindustrie.tn](mailto:fakhfakh.houcem.eddine@proindustrie.tn)

+216 50 227 803

[www.proindustrie.tn](http://www.proindustrie.tn)

