

# L'humain au coeur de vos projets



Pionnier européen du timelapse cinématographique et de la smart data photo  
#monitoring, #HSE, #RSE, #KPI, #exploitation

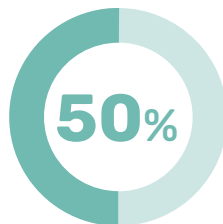
# Nos chiffres clés

**80**

Spécialistes

**6.2m€**

Chiffre  
d’Affaire



du marché

**2006**

Année de  
création



**+1 mds**

Photos Monde



**95**

Années/Homme  
de R&D

**23%**

d’export



**+1 500**

boîtiers opérationnels  
sur site

# Un oeil permanent sur vos projets : Des bénéfices concrets

## Film de communication



### Une mémoire historique et technique de vos projets

Des Formats vidéos qui créent de l'émotion et de l'impact, imaginés par notre studio intégré.

## Smart Monitoring



### L'humain au centre des projet grâce à la technologie

L'IA au service de l'Humain.

Faciliter le quotidien et sauver des vies

## Service Client



### Maîtrise du processus industriel.

Internalisation du processus industriel commercial et SAV pour garantir le succès de vos projets



# Notre concept

Pionnier du **Film de timelapse cinématographique & Smart Monitoring**



## Boîtiers photo intelligents



- Caméras 100% autonome, mobile
- Solaire & 4G
- Installables aux meilleurs points de vue sans contraintes de câblage
- 24 mpix (qualité ciné ultra détaillée) ou 5 mpix (monitoring en temps réel)



## Plateforme en ligne



- Visualisation, communication et décision à distance
- Automatisation IA
- Développements sur mesure
- Plus de 300 photos/jour

# Respecter la RGPD avec le floutage automatique

Votre interface publique et vos films garantis conformes à la réglementation



## Notre algorithme de *computer vision* analyse et détecte les zones à flouter

Notre IA détecte les individus présents à l'image et floute automatiquement leur visage

Paramétrable automatiquement

Possibilité de validation à la main par les interpréteurs



## Floutage de zones à la demande

Pour les zones confidentielles ou les espaces publics

Possibilité de dessiner une forme et de la faire évoluer dans le temps

# Cybersécurité, données et IT

## Une plateforme SAAS sécurisée et hébergée en Europe



**Single Sign-On**

## Un partenaire de confiance leader mondial : AWS

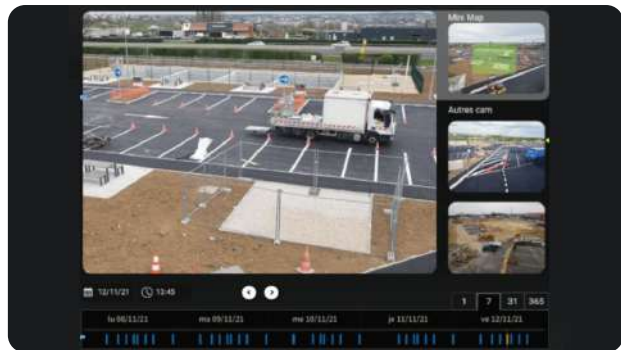
- Notre solution est hébergé sur Amazon Web Services en mode SAAS. Les serveurs sont localisés en Europe dans le respect de la réglementation
- L'accès aux données est rapide, sécurisé et toujours accessible

## La sécurité des données : une priorité absolue

- Normes de sécurité validées par de grands acteurs internationaux (Total Energies, CEA, Qatar Gaz, Hydro-Québec, ...)
- Accès Single Sign On (SSO) : authentification avec votre compte professionnel
- API pour connecter vos systèmes d'information

# L'interface Web de suivi de chantier

Pour suivre chacun de vos chantiers jour après jour



**Votre interface accessible en ligne partout et tout le temps**

Un lien personnel et sécurisé pour consulter vos photos en quasi temps réel. Alternez les points de vue si vous avez plusieurs boîtiers. Générez des films web.



**Des fonctionnalités pour aller plus loin**

Annotations et suivi d'anomalies

Productivités : comptage d'effectifs (IA), chrono-analyse (en beta)

Prévention des risques, prévention intrusions

Logistique : log des plaques d'immatriculation, chargement des camions, ...

# Regroupez tous vos projets sur votre dashboard

Un outil unique pour superviser et communiquer en temps réel sur l'ensemble de vos projets

The screenshot shows the DEVISUBOX dashboard interface. It features a top navigation bar with 'Agence' and 'Conduc' filters, a search bar, and a location pin icon. The main content area is a grid of project cards for 'LILLE 1', 'LILLE 2', 'TOULOUSE 1', and 'TOULOUSE 2'. Each card displays a photo of a construction site and the name of the project manager. A sidebar on the left contains a user profile for 'Monique Ducarre', a 'CHANTIERS' menu, and a calendar for November. Callouts point to specific elements: 'Filtre agence' points to the 'Agence' dropdown; 'Filtre conducteur de travaux' points to the 'Conduc' dropdown; 'Menu chantier' points to the 'CHANTIERS' menu; and 'Dernière photo du chantier' points to a photo on the 'TOULOUSE 2' card, with a sub-note stating 'Un clic permet d'accéder au détail du chantier'.

**Filtre agence**

**Filtre conducteur de travaux**

**Menu chantier**  
Création nouveau chantier, modification, stat, ...

**Dernière photo du chantier**  
Un clic permet d'accéder au détail du chantier

## Configurables selon vos besoins

Le dashboard est utilisé pour le suivi technique en interne avec les équipes projet ou à des fins marketing, intégré sur un site internet dans une version épurée.



# Film de communication, qualité 4K

## Promouvoir l'excellence de vos réalisations

Des films produits par **nos propres monteurs réalisateurs** : timelapse, drone, motion design, gros plans et rafales détaillées, reportages photo et vidéo, voix off...



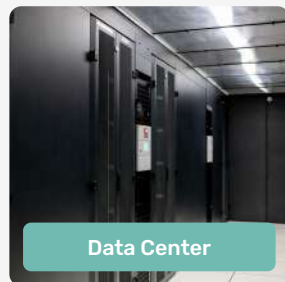
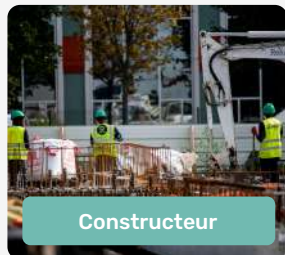
# Notre valeur ajoutée

An aerial view of a port facility. In the foreground, there are stacks of shipping containers, many with the 'MAERSK' logo. Several large gantry cranes are visible, some in blue and some in yellow. The port is situated along a body of water, with a rocky breakwater in the immediate foreground. In the background, there are hills and a town under a cloudy sky with a rainbow visible on the left side.

- Un concept éprouvé sur des milliers de projets
- Une solution clé en main
- Une vaste gamme d'options pour toutes les tailles de projets
- Acteur reconnu par Bureau Veritas

# Typologie/projets métiers

OBJECTIF  
Zéro  
Accident



Contrats cadres : Total Energie Monde, Vinci, Bouygues, NGE, SPIE, GSE, Eiffage, Demathieu&Bard...

# Pourquoi choisir Devisubox ?

Suivre et communiquer en  
temps réel sur vos chantiers

- Renforcer la gouvernance locale de vos projets
- Communiquer en toute transparence avec vos équipes clients & partenaires
- Préserver la santé de vos collaborateurs
- **Conserver une mémoire historique et technique du projet grâce au film timelapse**



# Pourquoi choisir Devisubox ?

## Pionnier de l'IA dans notre segment de marché

- Suivre la performance HSE des chantiers (EPI, intrusions...)
- Suivre la performance RSE des chantiers (Tri et traçabilité des déchets ...)
- Suivre les engins (chargements, plaques...)
- Prévenir les intrusions
- S'interfacer avec des capteurs IoT (bruits, poussières, lumières, odeurs...)
- Alimenter la maquette BIM pour la coordination en temps réel
- Améliorer des KPI grâce à la *chrono analyse de tâches (version Beta)*



# Ils nous font confiance

Plus de 7 000 projets sur 4 continents

## Énergies, mat. premières



## Manufacture, Ingénierie



## Transports



## Logistique



## Foncier



## Grande Distribution



## Ouvrage d'exception



## Collectivités locales



## Évènementiel



## Loisirs



## Constructeurs Français



## Promoteur Habitat



## Constructeurs internationaux



## Équipements, Matériaux, BE



## Promoteurs commerce



## Promoteurs sociaux



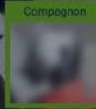
## Architectes



# Notre écosystème partenaires



# Nos cas d'usages clients monde



Compagnon





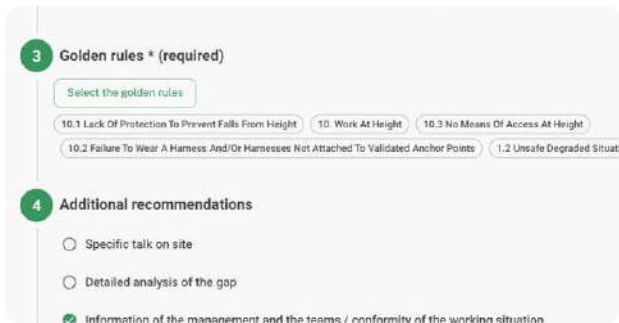
# Prévenir les risques du travail - HSE

## Compléter les coûteuses analyses de terrain par un contrôle à distance avec HSE Monitoring



### L'IA détecte des anomalies irréfutables

- ✓ Respect des EPI
- ✓ Personne en zones interdites



### L'IA détecte des risques à vérifier humainement

- ✓ Déplacement des barrières de sécurité
- ✓ Engin de levage + individus
- ✓ Sur-effectifs, Matières dangereuses...



L'IA analyse les photos et alerte si anomalie



Si indice de confiance faible, levée de doute manuelle



Bureau Veritas utilise HSE Monitoring pour réaliser des levées de doute assistées par IA

# Traçabilité des déchets - RSE

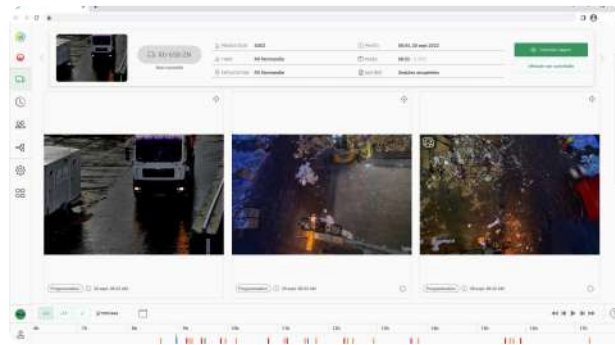
## Digitaliser les déchargements de déchets dans les centres de tri

Identifier les déchets “intrus”, les anomalies de déchargements, supprimer le risque actuel d’accident



**Un premier boîtier détecte toutes les arrivées de camion**

- ✓ Heure d'arrivée / départ
- ✓ Plaque d'immatriculation



**Un autre boîtier analyse les déchets déchargés**

- ✓ Détection de déchets non conformes
- ✓ Levée de doutes
- ✓ Process de facturation on-time



Envoi des photos sur le serveur (3G/4G)



Analyse IA puis levée de doute manuelle



# Prévenir les risques d'intrusions

## Détection des intrusions en dehors des heures de présence



### Prise de photo programmée ou sur événement

Accès au flux de données

- ✓ Plateforme Devisubox
- ✓ Google Sheets temps réel
- ✓ Alertes email ou sms
- ✓ API plateforme tiers
- ✓ Accès sécurisé aux photos non floutées pendant 30 jours (RGPD)

### L'IA détecte des risques à vérifier humainement

- ✓ Détection de personnes, de véhicules...
- ✓ Entraînement de nos algorithmes IA pour toute demande de nouveaux objets
- ✓ Paramétrage en fonction du besoin : définition de zones, d'horaires...
- ✓ Interconnexion avec capteurs IoT (en option)
- ✓ Possibilité de raccord à une centrale d'intervention



Envoi des photos sur le serveur (3G/4G)



Détection & Analyse IA



# Détection des départs des feux forêts

Détecter les fumerolles et les départs de feu



## Un maillage sur des points hauts

Installation nomade et légère

Sur structure existante : tour d'observation, arbre...

Sur mât autoporteur (ancrage béton, couche rocheuse)



## 1 photo toutes les 2 minutes

Analyse et alerte en 30 secondes après capture

Réseau 3G ou 4G

Intégration sur mesure de l'alerte avec les outils du SDIS

Analyse IA transmission d'alerte

# Une caméra nomade toujours prête dans votre coffre

Une offre « clef-en-main » pour l'autonomie de vos agents

## Au service de votre RSE



Notre technologie est déjà utilisée pour lutter contre les déchets sauvages et autres incivilités, suivre des travaux de voirie, comprendre le trafic routier, assurer la protection des ouvriers...

## Protégez les données de vos administrés



Devisubox est en conformité avec la RGPD, notamment grâce à notre technologie de floutage des visages.

## Gagnez du temps avec l'IA



Nous détectons automatiquement mouvements et passages pour déclencher des rafales de photos.

Le Smart Detect est disponible en version beta.

# Optimiser les tâches grâce à la chrono analyse

Beta

Chaque étape de construction produit des indicateurs à mesurer

Un géant de la construction transfère 2,5 années de savoir-faire clé à Devisubox



## Une technologie née d'un partenariat exclusif

Transfert de la R&D  
Migration de la plateforme  
Transfert d'un ingénieur IA



## Automatisation de la chrono-analyse

Quantification des tâches dans le temps  
Optimisation d'une étape à l'autre  
KPIs automatiques analysés par IA



Identification des zones et indicateurs



Analyse des indicateurs dans le temps



# Une solution pour le bureau comme pour le terrain

Faites gagner à vos équipes **un temps précieux** et valorisez **votre travail** en toute simplicité

## Utilisateurs commerciaux

Pour vos clients, vos partenaires, vos commerciaux, vos équipes marketing & com

### Relation client, partenaire, équipe

- Rassurez vos clients avec des photos d'avancement
  - Simplifiez le partage d'information
- Intégrez notre suivi photo dans votre espace client
  - Valorisez vos équipes avec un film Timelapse

### Amélioration des ventes

- Soyez plus visible pour vendre plus
- Démarquez-vous avec de très belles photos
- Diffusez les temps forts sur les réseaux sociaux



## Utilisateurs techniques

Pour vos directeurs de travaux, vos ingénieurs méthodes, vos chefs de chantier, vos conducteurs de travaux

### Réduction des coûts

- Simplifiez vos litiges
- anticipez et réduisez les délais
- Réduisez vos déplacements / Suivi à distance
- Optimisez les tâches de construction
- Optimisez la main d'oeuvre

### Réduction des risques

- Réduisez les risques d'accident
- Réduisez les risques de vols
- Prouvez vos actions de prévention

# Présents sur 3 continents





# Contactez-nous



**DEVISUBOX**

09 77 42 08 59

[contact@devisubox.com](mailto:contact@devisubox.com)

[devisubox.com](http://devisubox.com)

Pôle Média de la  
Belle-de-Mai, 37 rue Guibal  
13003 Marseille Cedex,  
France



**Lounis Mebarek**

*Sr. Business Developer*

*solutions innovantes & industries*

+33 (0)6 60 16 32 55

[lounis.mebarek@devisubox.com](mailto:lounis.mebarek@devisubox.com)





 **DEVISUBOX**  
Le pouvoir de l'image