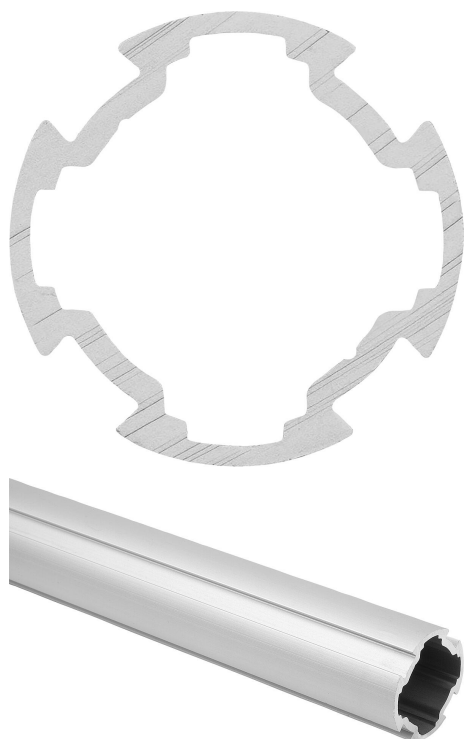


Description de l'article/illustrations du produit

**Description****Matière :**

Aluminium EN AW-6063.T66 (AlMgSi0,5 F25).

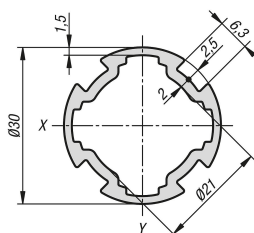
Finition :

Vieilli artificiellement, anodisé incolore.

Nota :

Profilé aluminium, modèle léger, pour des constructions fines au poids optimisé. Les quatre rainures de bridage placées à 90° permettent de fixer des raccords de Ø30 sans usinage supplémentaire des profilés. La liaison par concordance de forme permet d'obtenir des constructions extrêmement stables. Les connexions peuvent être étendues à tout moment et peuvent également être facilement démontées.

Dessins



Aperçu des articles