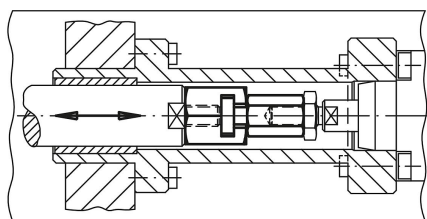


Description de l'article/illustrations du produit



Description

Matière :

Accouplement et bride en acier.
Écrou (DIN 439) en acier, classe de résistance 8.8.

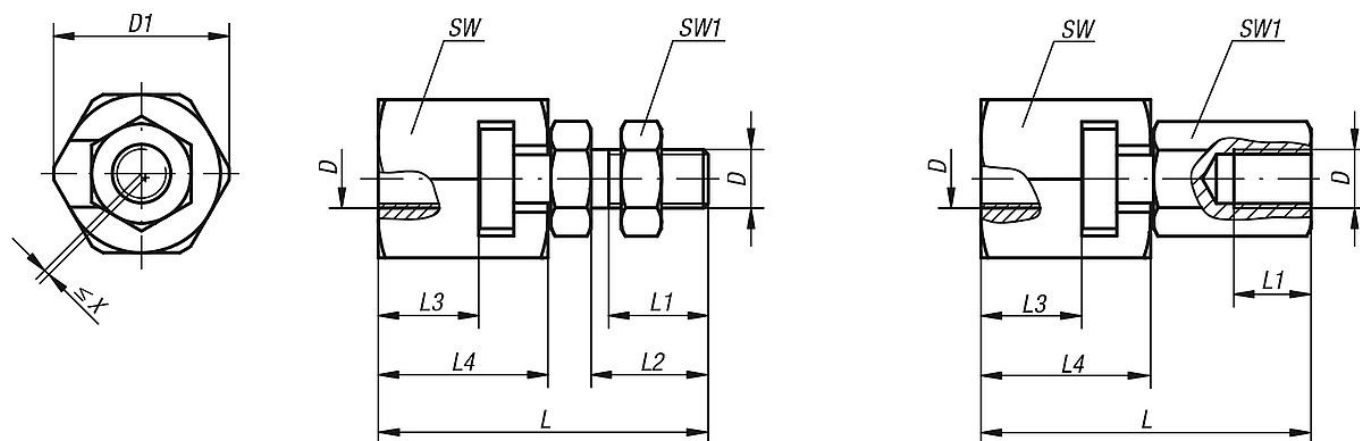
Finition :

Accouplement et bride traités et phosphatés.
Écrou bruni.

Nota :

De par son faible encombrement, l'accouplement rapide enfichable à dispositif de compensation de désalignement radial constitue une solution idéale pour une grande variété d'applications : p. ex. comme élément de jonction entre une tige de piston et un dispositif de translation linéaire. Le montage/démontage de cet accouplement, aussi simple que robuste, s'effectue au moyen d'une rainure "T", sans autre forme d'ajustement manuel. L'accouplement rapide peut être relié à tous types de vérins, pneumatiques ou hydrauliques, grâce à son raccord vissé. L'accouplement ne transmet pas de couple.

Dessins



Aperçu des articles

Référence	Finition	D	D1	L	L1 min.	L2	L3 min.	L4	SW	SW1	Comp. désalignement radial X max.	Contrainte max. admissible en traction et pression kN
23450-06	taroudage	M6	21	37,5	11	-	9	18	19	10	0,6	2,5
23450-08	taroudage	M8	26	45	13,5	-	11,5	22,5	24	13	0,7	4,5
23450-10	taroudage	M10	30	56,2	15	-	16	29	27	17	0,7	6,5
23450-101	taroudage	M10x1,25	30	56,2	15	-	16	29	27	17	0,7	6,5
23450-12	taroudage	M12	32,5	66,7	17,5	-	17	34	30	19	0,8	10
23450-121	taroudage	M12x1,25	32,5	66,7	17,5	-	17	34	30	19	0,8	10
23450-16	taroudage	M16	39	83	22	-	23	42	36	24	1	18
23450-161	taroudage	M16x1,5	39	83	22	-	23	42	36	24	1	18
23450-20	taroudage	M20	44	93,5	25	-	23,5	45,5	41	30	1	30
23450-201	taroudage	M20x1,5	44	93,5	25	-	23,5	45,5	41	30	1	30
23450-0614	filetage	M6	21	37,5	11	14	9	18	19	10	0,6	2,5
23450-0817	filetage	M8	26	45	13,5	17	11,5	22,5	24	13	0,7	4,5
23450-1020	filetage	M10	30	56,2	16	20	16	29	27	17	0,7	6,5
23450-10201	filetage	M10x1,25	30	56,2	16	20	16	29	27	17	0,7	6,5
23450-1225	filetage	M12	32,5	66,7	21	25	17	34	30	19	0,8	10

Aperçu des articles

Référence	Finition	D	D1	L	L1 min.	L2	L3 min.	L4	SW	SW1	Comp. désalignement radial X max.	Contrainte max. admissible en traction et pression kN
23450-12251	filetage	M12x1,25	32,5	66,7	21	25	17	34	30	19	0,8	10
23450-1630	filetage	M16	39	83	25	30	23	42	36	24	1	18
23450-16301	filetage	M16x1,5	39	83	25	30	23	42	36	24	1	18
23450-2035	filetage	M20	44	93,5	29	35	23,5	45,5	41	30	1	30
23450-20351	filetage	M20x1,5	44	93,5	29	35	23,5	45,5	41	30	1	30