

## Description de l'article/illustrations du produit



## Description

## Matière :

Corps Inox 1.4404.  
Tige de piston Inox 1.4125.  
Tête d'amortissement plastique.

## Finition :

Naturel.

## Nota :

Les amortisseurs industriels sont des éléments hydrauliques sans entretien, prêts à monter. Ils sont équipés d'une butée fixe intégrée. Le modèle réglable permet une adaptation précise de l'amortissement souhaité. Une fois l'amortisseur monté, le dispositif doit être actionné plusieurs fois pour ajuster le réglage afin d'obtenir l'amortissement optimal.

Un dépassement de l'énergie maximale absorbée par heure est possible en travail discontinu ou si l'amortisseur est refroidi à l'air. La position de montage n'a pas d'importance.

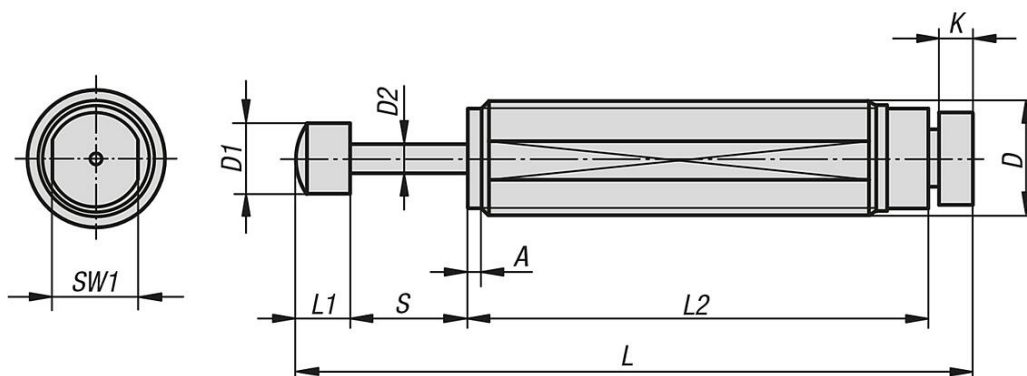
## Plage de température :

-20 °C jusqu'à +80 °C.

## Sur demande :

Remplissage avec de l'huile alimentaire selon USDA-H1.

## Dessins



## Aperçu des articles

Référence	A	D	D1	D2	K	L	L1	L2	Course S	SW1	Énergie maximale absorbée par course Nm	Énergie maximale absorbée par heure Nm	Masse effective max. kg	Plage de vitesse m/s	Force de rappel N
26301-0810007	2,5	M8X1	6	2,5	3,5	61,5	5,5	45	7	-	4	14400	50	V=0,2 - 3,5	6
26301-1010010	2,5	M10X1	6	3	3,5	68,5	6,5	48,5	10	-	15	24000	500	V=0,2 - 3,5	8
26301-1210012	2,5	M12X1	10	4	3,5	89,5	8	66	12	-	22	35200	800	V=0,2 - 3,5	7
26301-1410014	2,5	M14x1	10	4	4,5	105	8	78	14	13	30	50000	1500	V=0,08 - 6	23
26301-2010040	2,5	M20X1	12	6	6	181	10	125	40	18	125	95625	6300	V=0,08 - 6	23

Aperçu des articles

---