

**URRESTARAZU**  
Metalworking

**FORGEAGE, DÉCOLLETAGE  
ET USINAGE**

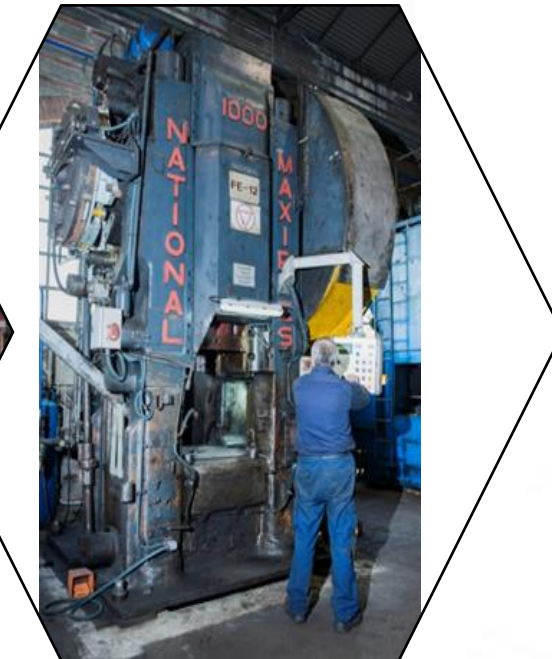
# FORGEAGE, DÉCOLLETAGE ET USINAGE



**URRESTARAZU**  
Metalworking



**USINAGE**



**DÉCOLLETAGE**

**FORGEAGE**



# FORGEAGE

## FORGEAGE À CHAUD

Pour les fixations de forgeage à chaud ont des machines à travailler dans une gamme de diamètres de Ø10mm à Ø45mm et une longueur jusqu'à 450 mm.

Pour les pièces de **forgeage à chaud** en général, nous avons une ligne de 1000 tonnes de production. Nous avons aussi des presses auxiliaires pour les travaux en calibré et poinçonnage travaux, d'étalonnage, scies, etc.



**URRESTARAZU**  
Metalworking

Od

Od

PO



# DÉCOLLETAGE

DE COURT ET MOYEN À LONG SÉRIES EN AUTOMOTIVE ET  
AUTRES SECTEURS

Nous avons un grand parc de tours CNC pour le travail en barre. Nous sommes en mesure de travailler à partir de Ø 15mm à Ø 80mm, avec notre gamme de travail la plus courante de Ø 25 à Ø 65mm.

Nous couvrons de court et moyens comme long séries pour automotive et autres secteurs.

Nous avons des centres de tournage équipées de plusieurs tourelles motorisées, 16 axes contrôlés par CNC, qui nous permettent de manière très précise toute seconde barre opérations, telles que fraisage, perçage, fraisée, taraudé, afin de terminer l'usinage de la pièce.



**URRESTARAZU**  
Metalworking



# USINAGE

## GRANDE PRECISION

Nous avons un grand parc de tours CNC équipées de robots pour le chargement automatique des pièces.

Nous sommes en mesure de travailler jusqu'à un diamètre de 300mm. Usinage forgées à chaud par nous, a vu des coupures ou des ébauches fournies par le client.

Nous avons des centres de tournage et d'usinage, avec plusieurs tourelles motorisées de plusieurs axes CNC, qui nous permettent de manière très précise des deuxièmes opérations en usinage, telle comme fraisage, perçage, fraisée, taraudé, tournant, etc afin de terminer l'usinage de la pièce dans une seule machine.



**URRESTARAZU**  
Metalworking

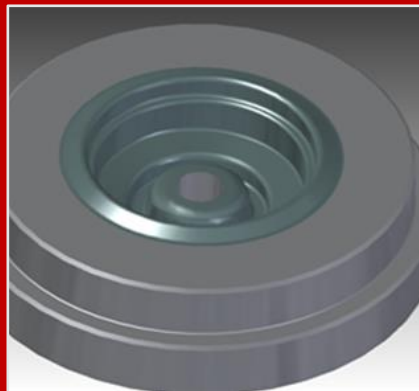


QTE. DE MACHINES	TYPE ET MODÈLE	TYPE DE TRAVAIL	CAPACITÉ DE TRAVAIL
2	LATHES TOURNAGE MIYANO BNE-51-S CHARGEUR AUTOMATIQUE BAR 4M, LNS MINISPRINT	DÉCOLLETAGE	EN BAR DE DIAM. 10 À 50 MM
1	LATHE MIYANO ABX64THY2 (3 TOURELLES MOTORISÉS AVEC AXE Y)	DÉCOLLETAGE	EN BAR DE DIAM. 20 À 65MM
2	LATHES MIYANO LZ-02, AVEC PUISSANCE AUTOMATIQUE	USINAGE AVEC CHARGEMENT AUTOMATIQUE	DE PLAT DE DIAM. 10 À 90MM
2	LATHES CMZ TL-20-MS AVEC GANTRY	USINAGE AVEC CHARGEMENT AUTOMATIQUE	DE PLAT DE DIAM. 20 À 90MM
1	LATHE CMZ TX-66-Y3 AVEC GANTRY (3 TOURELLES MOTORISÉS AVEC AXE Y)	USINAGE AVEC CHARGEMENT AUTOMATIQUE	DE PLAT DE DIAM. 20 À 90MM
1	LATHE CMZ TC-30-YS/800 AVEC GANTRY GL20-11	USINAGE AVEC CHARGEMENT AUTOMATIQUE	DE PLAT DE DIAM. 10 À 250MM
1	LATHE GOODWAY CNC GS-280 MS AVEC CHARGEUR AUTOMATIQUE DE BARS 4M, LNS SPRINT	DÉCOLLETAGE	EN BAR DE DIAM. 35 À 80MM
2	LATHES CMZ TB-67 AVEC CHARGEUR AUTOMATIQUE DE BARS 4M, LMS MINISPRINT	DÉCOLLETAGE	EN BAR DE DIAM. 10 À 45MM
1	LATHE GOODWAY CNC GLS-150 AVEC CHARGEUR AUTOMATIQUE DE BARS 4M, LNS SPRINT	DÉCOLLETAGE	EN BAR DE DIAM. 10 À 42MM
1	LATHE GOODWAY CNC GS-200 MYS AVEC CHARGEUR AUTOMATIQUE DE BARS 4M, HYDROBAR SPRINT 555	DÉCOLLETAGE	EN BAR DE DIAM. 10 À 50MM
1	LATHE CNC GOODWAY GA2000, AVEC CHARGEUR DE BARS S2 MINISPRINT LNS	DÉCOLLETAGE	EN BAR DE DIAM. 10 À 45MM
2	LATHES GOODWAY CNC GCL-2	DÉCOLLETAGE	EN BAR DE DIAM. 10 À 45MM
3	LATHES GOODWAY CNC GCL-2 Y GCL-2L	USINAGE	DE PLAT DE DIAM. 20 À 200 MM
1	LATHE GOODWAY CNC GA2000	USINAGE	DE PLAT DE DIAM. 20 À 200 MM
1	LATHE DE USINAGE VERTICAL YCM 4 AXE MODELO NXV-1020A	USINAGE	DIMENSIONS DE LA TABLE 1120x520
1	CENTRE DE USINAGE QUASER 5 AXE MF400	USINAGE	DIMENSIONS DE LA TABLE JUSQU'À 400MM.
1	CENTRE DE USINAGE BROTHER SPEEDIO R650X1	USINAGE	DIMENSIONS DE LA TABLE 800x400

# KNOW HOW



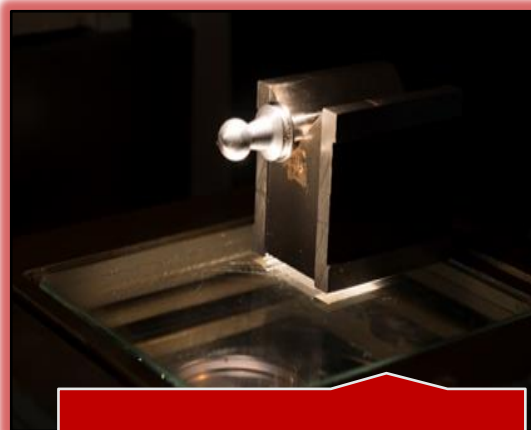
**URRESTARAZU**  
Metalworking



**PROCESSUS**



**EFFECTIFS**



**QUALITÉ**



**DÉLAI DE  
LIVRAISON**

# QUALITÉ TOTAL

## PRINCIPE DE LA QUALITÉ TOTALE

Notre principe de qualité totale est basé sur l'amélioration continue des processus, des produits et des services afin d'améliorer la compétitivité et la satisfaction des clients.

Nous sommes certifiés ISO 9001 et nous sommes actuellement dans le processus d'obtention IATF 16949:2016.



**URRESTARAZU**  
Metalworking





# SECTEURS



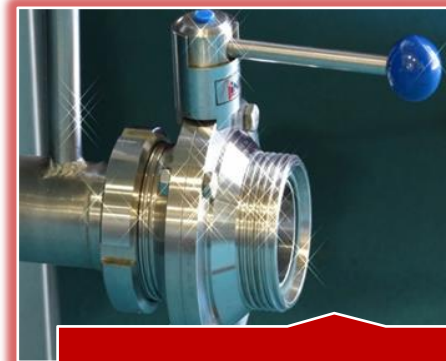
**AUTOMOCION**



**ENGINEERING**



**MACHINERIE**



**VANNES**



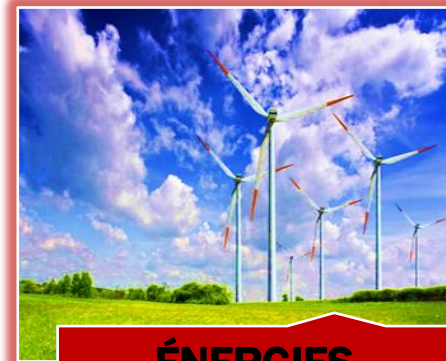
**TRAIN**



**CONSTRUCTION**



**NAVAL**



**ÉNERGIES  
RENOUVELABLES**

# CONTACT



**URRESTARAZU**  
Metalworking



## URRESTARAZU METALWORKING SL

Polígono Industrial Mendiola, Parc. 3

20590 Soraluze

Gipuzkoa

[contact@urrestarazu.com](mailto:contact@urrestarazu.com)

[www.urrestarazu.com](http://www.urrestarazu.com)