

## Bride en croix

en plastique



### Matière :

Thermoplastique. Vis à tête cylindrique DIN 7984 et écrou hexagonal DIN 985, acier.

### Finition :

Noir.  
Vis à tête cylindrique et écrou hexagonal zingués.

### Exemple de commande :

nlm 29000-1818

### Nota :

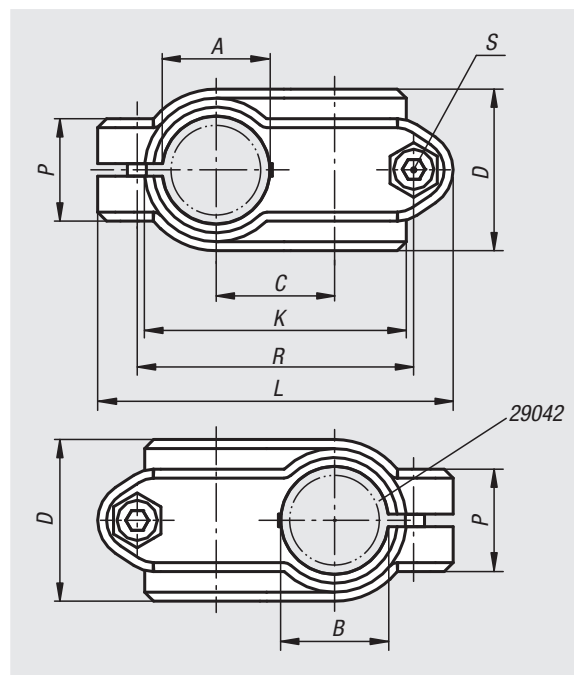
La taille de base pour les tubes ronds est de Ø18 mm ou Ø30 mm. Pour serrer des tubes plus petits ou pour passer de rond en carré utiliser le réducteur 29042.

### Sur demande :

Manettes indexables en plastique pour réaliser la fixation.

### Accessoires :

- réducteur 29042
- tube rond et carré 29050



Référence	A	B	C	D	K	L	P	R	S
29000-1818	18	18	20	30	48	63	21	48	M6x18
29000-3030	30	30	33	45	72	99	28,5	77	M8x25

## Bride en croix

en aluminium



### Matière :

Fonte d'aluminium.  
Vis de serrage avec écrou, acier.

### Finition :

Polie.  
Vis de serrage avec écrou zingué.

### Exemple de commande :

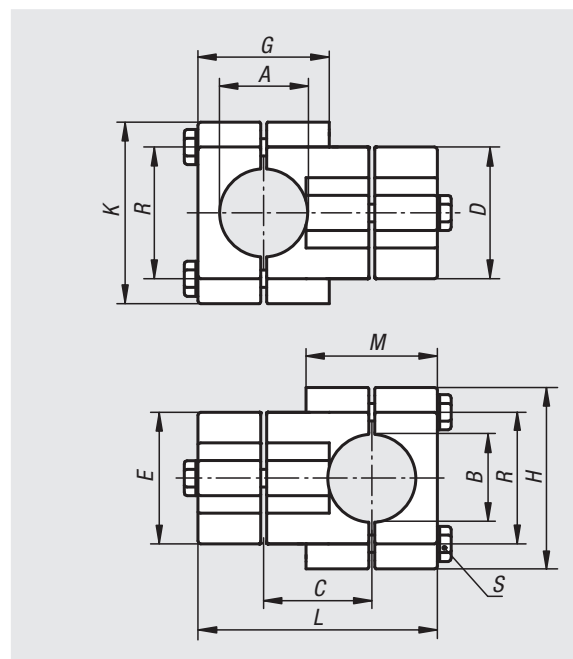
nlm 29000-523030

### Sur demande :

Manettes indexables pour fixation et autres diamètres.

### Accessoires :

- tube rond et carré 29050



Référence	A	B	C	D	E	G	H	K	L	M	R	S
29000-523030	30,2	30,2	38	45	45	44	64	64	83	44	46	M8x45
29000-524040	40,2	40,2	50	60	60	61	75	75	111	61	57	M8x60

# Bride en croix

en aluminium



## Matière :

Fonte d'aluminium.

Vis à tête cylindrique DIN 7984 et écrou hexagonal DIN 985, acier.

## Finition :

Tribofinition.

Vis à tête cylindrique et écrou hexagonal zingués.

## Exemple de commande :

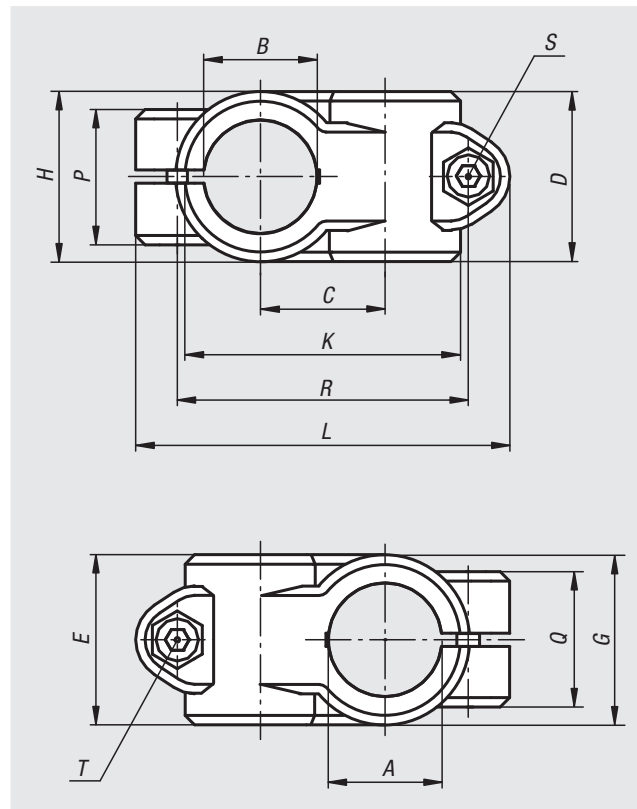
nlm 29000-51818

## Sur demande :

Manettes indexables pour fixation.

## Accessoires :

- tube rond et carré 29050



Référence	A	B	C	D	E	G	H	K	L	P	Q	R	S	T
29000-51212	12,1	12,1	20	25,5	25,5	-	-	43,5	67	23	23	49	M6x20	M6x20
29000-51414	14,1	14,1	20	25,5	25,5	-	-	43,5	67	23	23	49	M6x20	M6x20
29000-51515	15,1	15,1	20	25,5	25,5	-	-	43,5	67	23	23	49	M6x20	M6x20
29000-51616	16,1	16,1	20	25,5	25,5	-	-	43,5	67	23	23	49	M6x20	M6x20
29000-51818	18,1	18,1	20	25,5	25,5	-	-	43,5	67	23	23	49	M6x20	M6x20
29000-52014	20,1	14,1	27	40	33	40	26	59	84	21	33	65	M8x25	M6x20
29000-52020	20,1	20,1	33	40	40	-	-	73	101	33	33	78	M8x25	M8x25
29000-52514	25,1	14,1	27	40	33	40	26	59	84	21	33	65	M8x25	M6x20
29000-52525	25,1	25,1	33	40	40	-	-	73	101	33	33	78	M8x25	M8x25
29000-53014	30,1	14,1	27	40	33	40	26	59	84	21	33	65	M8x25	M6x20
29000-53030	30,1	30,1	33	40	40	-	-	73	101	33	33	78	M8x25	M8x25
29000-54020	40,17	20,1	36	50	40	52	32	60	110	33	40	86,5	M10x30	M8x25
29000-54030	40,17	30,1	45	65	65	65	45	98	137,5	44	44	108,5	M10x30	M10x30
29000-54040	40,17	40,17	45	60	60	-	-	100	137	40	40	111	M10x30	M10x30
29000-55030	50,22	30,1	45	65	65	65	45	98	137,5	44	44	108,5	M10x35	M10x35
29000-55050	50,2	50,2	53	70	70	-	-	118	154	45	45	128	M10x35	M10x35

# Bride en croix

Inox



### Matière :

Inox coulée de précision 1.4308.

Vis CHC ISO 4762 et écrou ISO 4032, inox.

Vis H ISO 4017  $\varnothing$  à partir de 30 mm, inox.

### Finition :

Polissage électrolytique.

### Exemple de commande :

nln 29000-11212

### Nota :

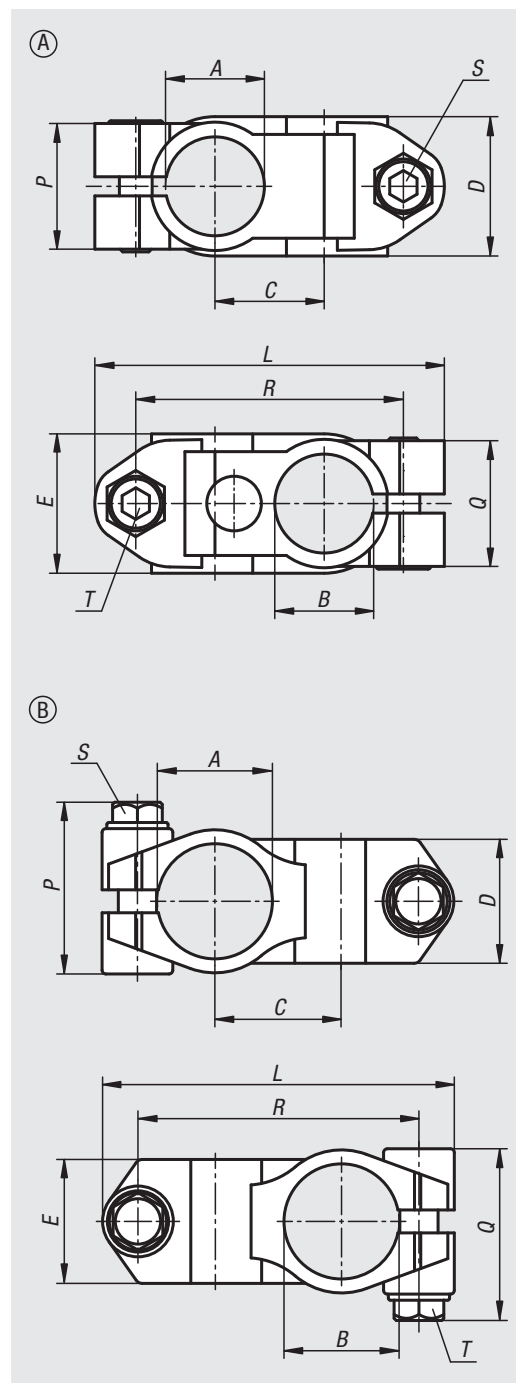
Les brides ayant un diamètre de 30 et 40 mm sont pourvues d'un cache fileté en silicone, qui protège le filetage de la vis H des impuretés et des dégradations.

### Sur demande :

Manettes indexables pour fixation.

### Accessoires :

- tube rond et carré 29050



Référence	Forme	A	B	C	D	E	L	P	Q	R	S	T
29000-11212	A	12,1	12,1	20	25,5	25,5	64	23	23	49	M6x18	M6x18
29000-11414	A	14,1	14,1	20	25,5	25,5	64	23	23	49	M6x18	M6x18
29000-11616	A	16,1	16,1	20	25,5	25,5	64	23	23	49	M6x18	M6x18
29000-11818	A	18,1	18,1	20	25,5	25,5	64	23	23	49	M6x18	M6x18
29000-12020	A	20,1	20,1	21	25,5	25,5	64	23	23	49	M6x18	M6x18
29000-13030	B	30,1	30,1	33	32,4	32,4	92	45,5	45,5	73,5	M8x30	M8x30
29000-14040	B	40,17	40,17	42	40,4	40,4	118	52	52	95,5	M10x35	M10x35

## Bride en croix

en plastique



### Matière :

Thermoplastique. Vis à tête cylindrique DIN 7984 et écrou hexagonal DIN 985, acier.

### Finition :

Noir.  
Vis à tête cylindrique et écrou hexagonal zingués.

### Exemple de commande :

nIm 29002-3030

### Nota :

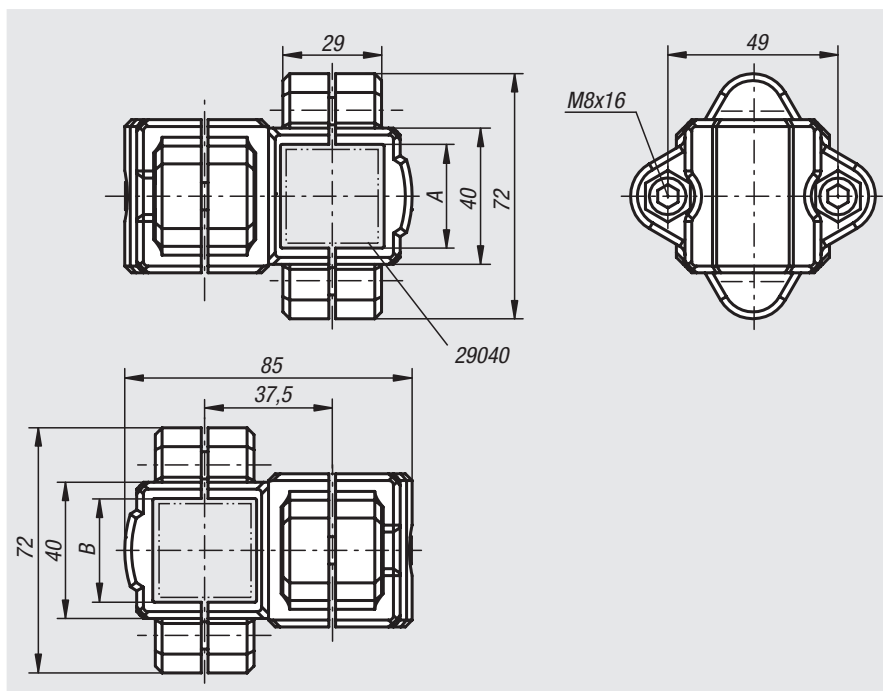
Cette bride est utilisée pour serrer des carrés de 30 mm. Pour serrer des carrés plus petits ou pour passer de carré en rond, utiliser le réducteur 29040.

### Sur demande :

Manettes indexables en plastique pour réaliser la fixation.

### Accessoires :

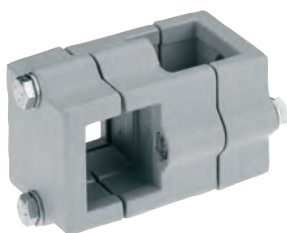
- réducteur 29040
- tube rond et carré 29050



Référence	A	B
29002-3030	30	30

## Bride en croix

en aluminium



### Matière :

Fonte d'aluminium.  
Vis de serrage avec écrou, acier.

### Finition :

Polie.  
Vis de serrage avec écrou zingué.

### Exemple de commande :

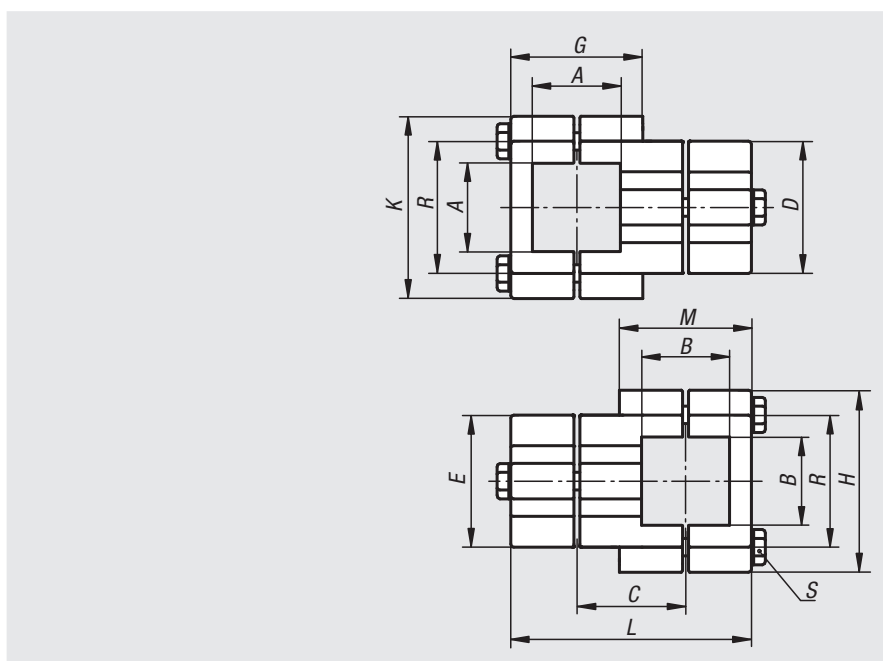
nIm 29002-523030

### Sur demande :

Manettes indexables pour fixation et autres dimensions pour tubes carrés.

### Accessoires :

- tube rond et carré 29050



Référence	A	B	C	D	E	G	H	K	L	M	R	S
29002-523030	30,2	30,2	38	45	45	44	64	64	83	44	46	M8x45
29002-524040	40,3	40,3	50	60	60	61	75	75	111	61	57	M8x60

## Bride en croix

en plastique



**Matière :**

Thermoplastique. Vis à tête cylindrique DIN 7984 et écrou hexagonal DIN 985, acier.

**Finition :**

Noir.  
Vis à tête cylindrique et écrou hexagonal zingués.

**Exemple de commande :**

nIm 29004-3030

**Nota :**

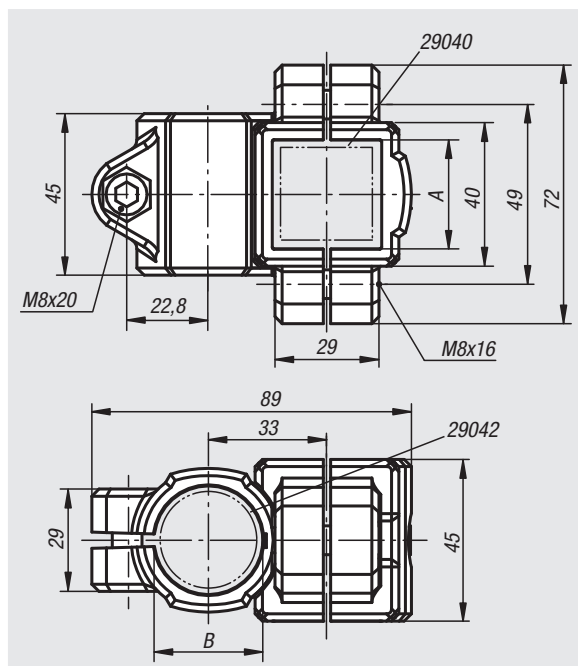
L'élément de bridage permet de serrer des tubes carrés et ronds de 30 mm. Pour serrer des tubes carrés ou ronds plus petits ou pour passer entre rond et carré, utiliser le réducteur 29040 ou 29042.

**Sur demande :**

Manettes indexables en plastique pour réaliser la fixation.

**Accessoires :**

- réducteur 29040 et 29042
- tube rond et carré 29050



Référence	A	B
29004-3030	30	30

## Bride en croix

en aluminium



**Matière :**

Fonte d'aluminium.  
Vis de serrage avec écrou, acier.

**Finition :**

Polie.  
Vis de serrage avec écrou zingué.

**Exemple de commande :**

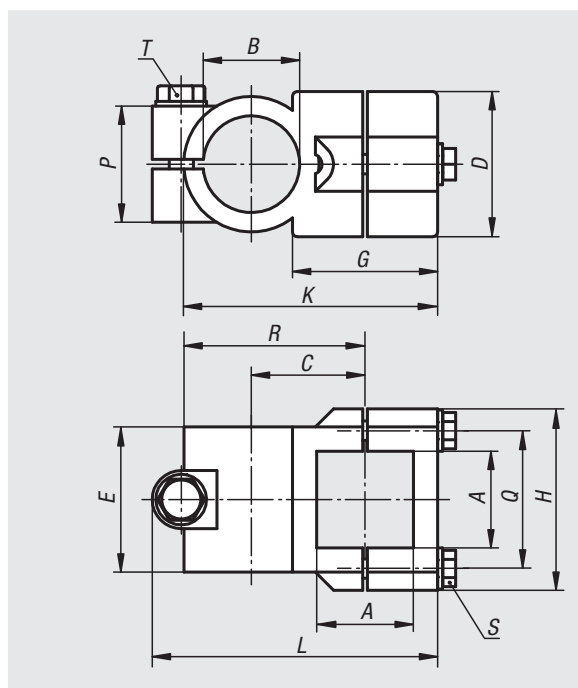
nIm 29004-53030

**Sur demande :**

Manettes indexables pour fixation et autres diamètres.

**Accessoires :**

- tube rond et carré 29050



Référence	A	B	C	D	E	G	H	K	L	P	Q	R	S	T
29004-53030	30,2	30,1	33	45	45	40	62	76	86	33	46	55	M8x35	M8x35
29004-54040	40,3	40,2	47	60	60	60	75	105	117	48	57	75	M8x45	M10x50

# Bride d'angle

en plastique



### Matière :

Thermoplastique. Vis à tête cylindrique DIN 7984 et écrou hexagonal DIN 985, acier.

### Finition :

Noir.  
Vis à tête cylindrique et écrou hexagonal zingués.

### Exemple de commande :

nIm 29006-1818

### Nota :

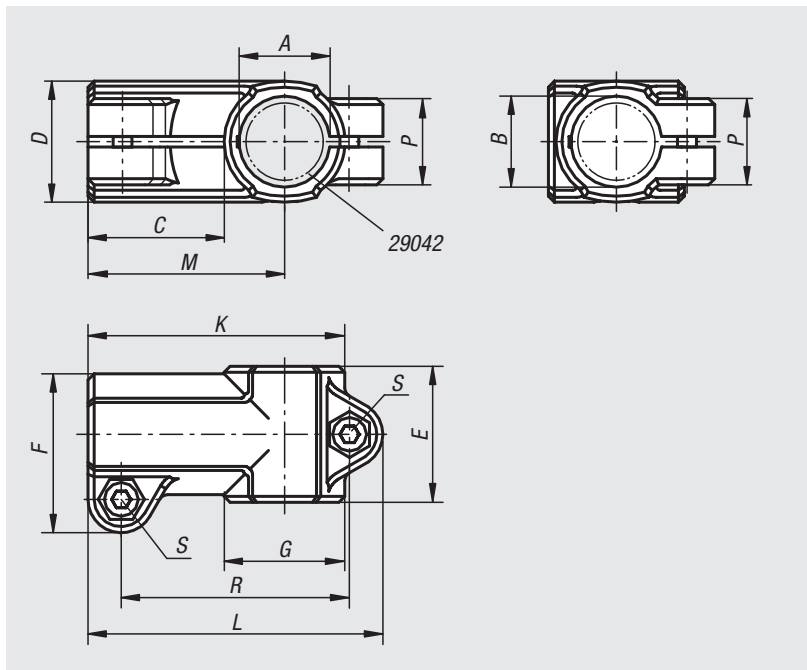
La taille de base pour les tubes ronds est de  $\varnothing 18$  mm ou  $\varnothing 30$  mm. Si des tubes plus petits doivent être serrés ou pour passer de tubes ronds en tubes carrés, les réducteurs 29042 permettent ces transformations.

### Sur demande :

Manettes indexables en plastique pour réaliser la fixation.

### Accessoires :

- réducteur 29042
- tube rond et carré 29050



Référence	A	B	C	D	E	F	G	K	L	M	P	R	S
29006-1818	18	18	30,5	25	30	34	25	55,5	64,5	43	21	49,5	M6x18
29006-3030	30	30	45	40	45	52,5	40	85	97,5	65	28,5	75,5	M8x25

## Bride en T

en aluminium



**Matière :**

Fonte d'aluminium.

Vis à tête cylindrique DIN 7984 et écrou hexagonal DIN 985, acier.

**Finition :**

Tribofinition.

Vis à tête cylindrique et écrou hexagonal zingués.

**Exemple de commande :**

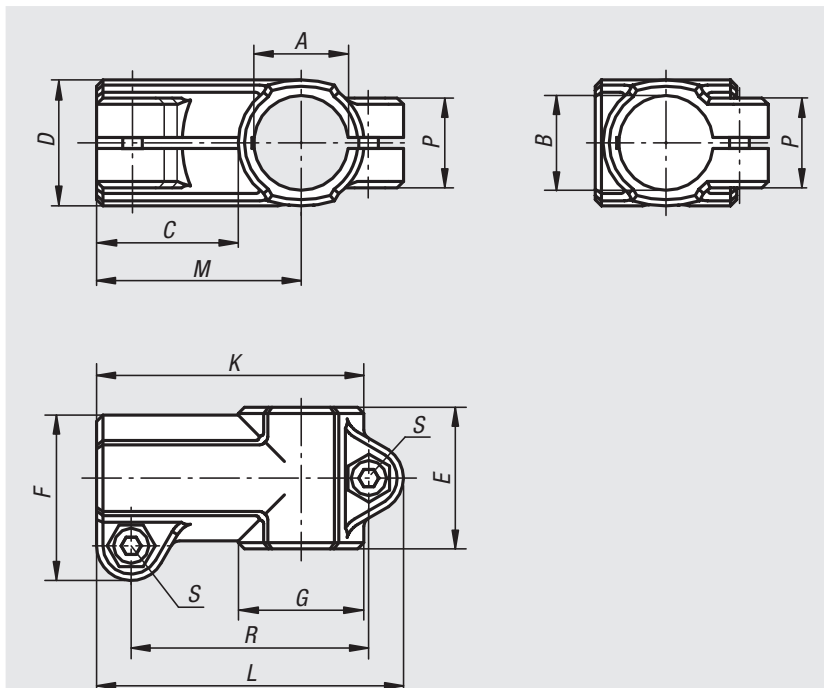
nIm 29006-51818

**Sur demande :**

Manettes indexables pour fixation et autres diamètres.

**Accessoires :**

- tube rond et carré 29050



Référence	A	B	C	D	E	F	G	K	L	M	P	R	S
29006-51212	12,1	12,1	28	25	32	35,5	25	56	66	43	23	49	M6x20
29006-51414	14,1	14,1	28	25	32	35,5	25	56	66	43	23	49	M6x20
29006-51515	15,1	15,1	28	25	32	35,5	25	56	66	43	23	49	M6x20
29006-51616	16,1	16,1	28	25	32	35,5	25	56	66	43	23	49	M6x20
29006-51818	18,1	18,1	28	25	32	35,5	25	56	66	43	23	49	M6x20
29006-52020	20,1	20,1	38	40	45	53	40	80	93	60	33	72,5	M8x25
29006-52525	25,1	25,1	38	40	45	53	40	80	93	60	33	72,5	M8x25
29006-53030	30,1	30,1	38	40	45	53	40	80	93	60	33	72,5	M8x25
29006-54040	40,15	40,15	55	56	60	74	56	116	134	88	40	108	M10x30
29006-55050	50,22	50,22	63	66	66	84	66	131	149	98	45	123	M10x35

## Bride en T

Inox



**Matière :**

Inox coulée de précision 1.4308.  
 Vis CHC ISO 4762 et écrou ISO 4032, inox.  
 Vis H ISO 4017  $\varnothing$  à partir de 30 mm, inox.

**Finition :**

Polissage électrolytique.

**Exemple de commande :**

nIm 29006-11212

**Nota :**

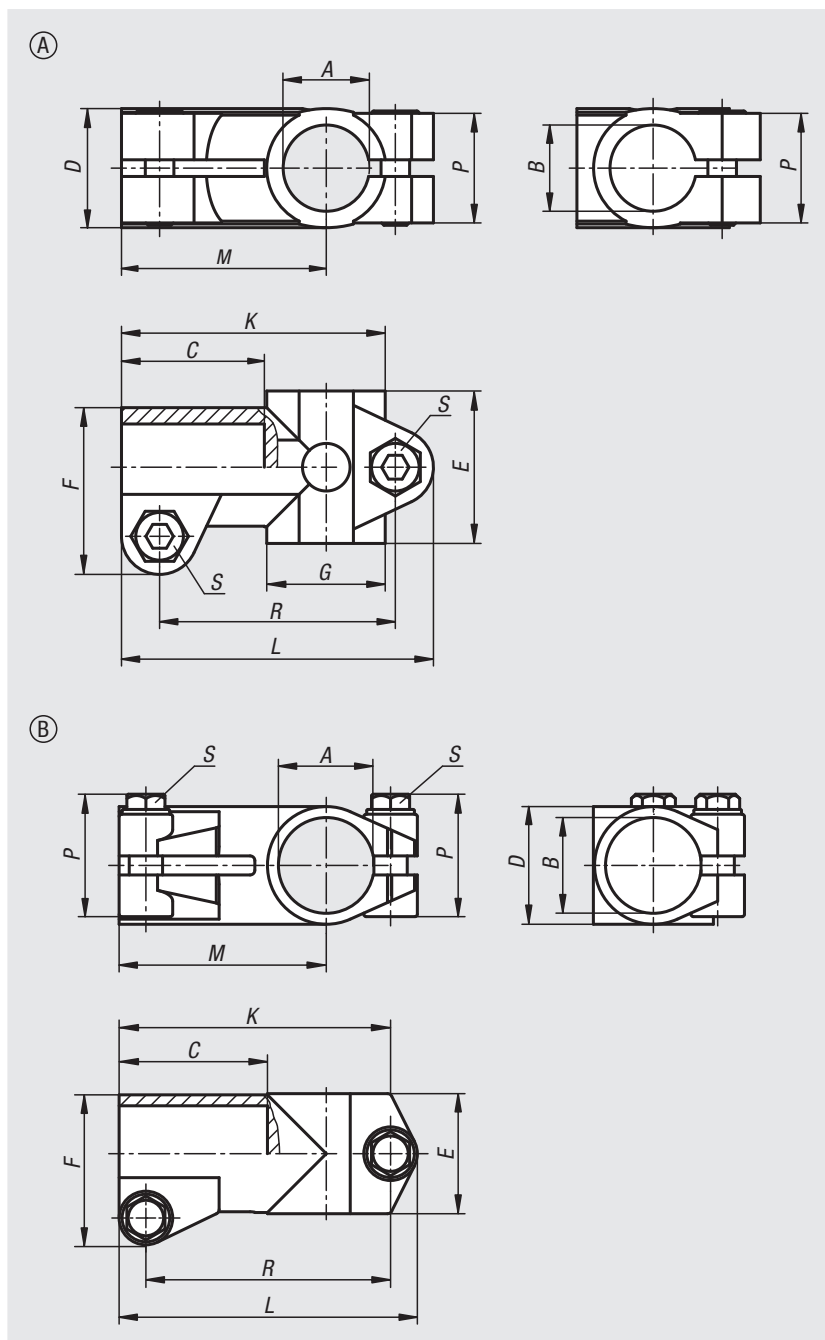
Les brides ayant un diamètre de 30 et 40 mm sont pourvues d'un cache fileté en silicone, qui protège le filetage de la vis H des impuretés et des dégradations.

**Sur demande :**

Manettes indexables pour fixation.

**Accessoires :**

- tube rond et carré 29050



Référence	Forme	A	B	C	D	E	F	G	K	L	M	P	R	S
29006-11212	A	12,1	12,1	30,5	25	32	35	25	55,5	65,5	43	23	49,5	M6x18
29006-11414	A	14,1	14,1	30,5	25	32	35	25	55,5	65,5	43	23	49,5	M6x18
29006-11616	A	16,1	16,1	30,5	25	32	35	25	55,5	65,5	43	23	49,5	M6x18
29006-11818	A	18,1	18,1	30,5	25	32	35	25	55,5	65,5	43	23	49,5	M6x18
29006-12020	A	20,1	20,1	30,5	25	32	35	25	55,5	65,5	43	23	49,5	M6x18
29006-13030	B	30,1	30,1	40	38,4	38	48	-	78	87	58	45,5	69	M8x30
29006-14040	B	40,17	40,17	60	50,4	50	63	-	112	124,9	87	52	102,5	M10x35



# Bride d'angle

en plastique



## Matière :

Thermoplastique. Vis à tête cylindrique DIN 7984 et écrou hexagonal DIN 985, acier.

## Finition :

Noir.  
Vis à tête cylindrique et écrou hexagonal zingués.

## Exemple de commande :

nlm 29008-3030

## Nota :

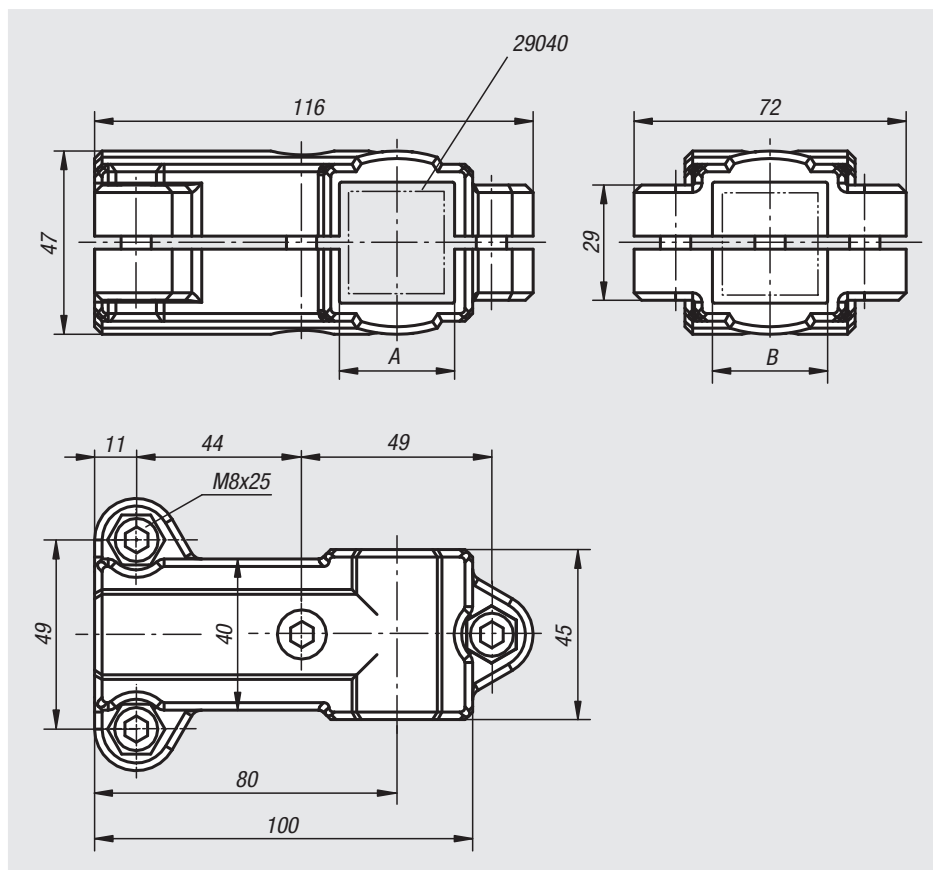
Cette bride est utilisée pour serrer des carrés de 30 mm. Pour serrer des carrés plus petits ou pour passer de carré en rond, utiliser le réducteur 29040.

## Sur demande :

Manettes indexables en plastique pour réaliser la fixation.

## Accessoires :

- réducteur 29040
- tube rond et carré 29050



Référence	A	B
29008-3030	30	30

## Bride en T

en aluminium



**Matière :**

Fonte d'aluminium.

Vis de serrage avec écrou, acier.

**Finition :**

Polie.

Vis de serrage avec écrou zingué.

**Exemple de commande :**

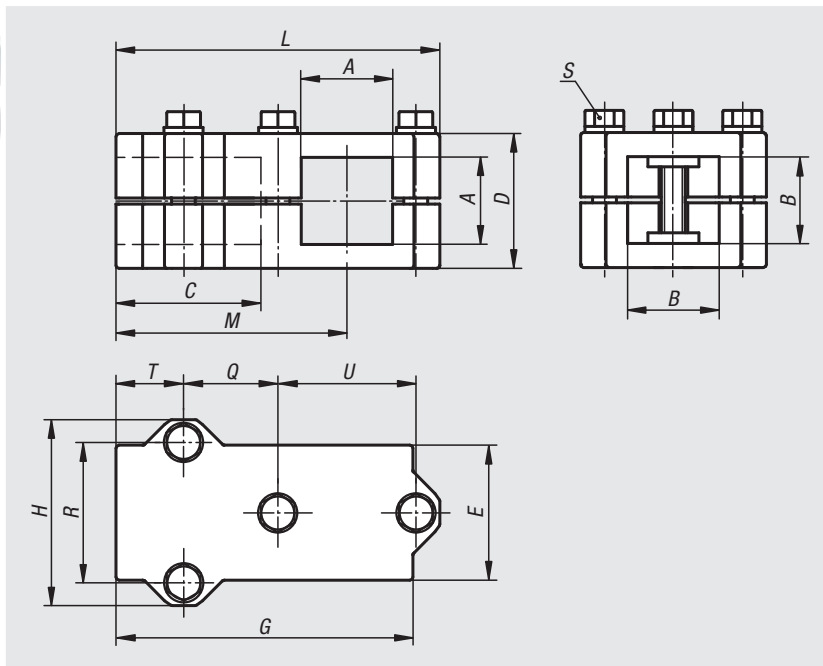
nln 29008-523030

**Sur demande :**

Manettes indexables pour fixation et autres dimensions pour tubes carrés.

**Accessoires :**

- tube rond et carré 29050



Référence	A	B	C	D	E	G	H	L	M	Q	R	S	T	U
29008-523030	30,3	30,3	46	45	45	100	62	108	77	31,5	46	M8x45	23	46
29008-524040	40,4	40,4	60	60	60	129	75	136	99	40	57	M8x60	30	57

## Bride d'angle

en aluminium



**Matière :**

Fonte d'aluminium.

Vis de serrage avec écrou, acier.

**Finition :**

Polie.

Vis de serrage avec écrou zingué.

**Exemple de commande :**

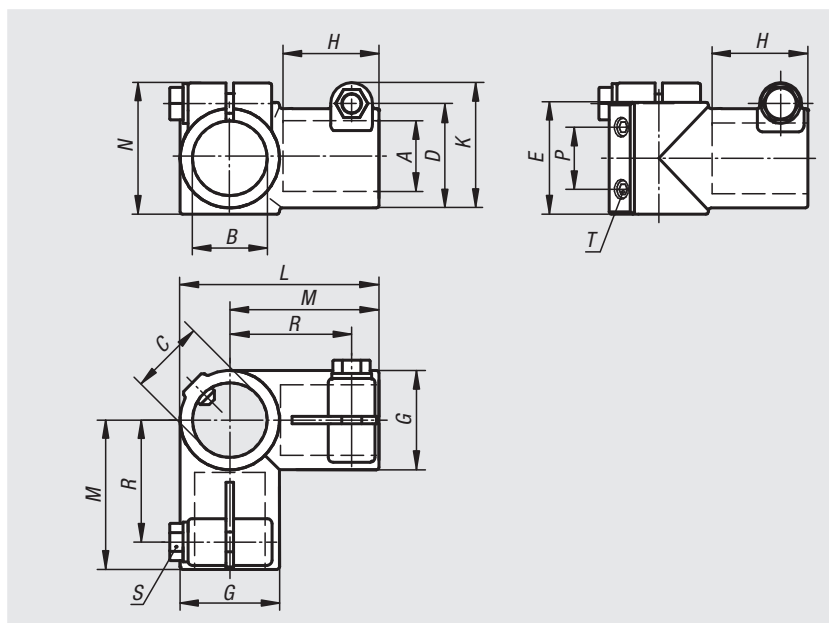
nln 29008-530

**Sur demande :**

Manettes indexables pour fixation et autres diamètres.

**Accessoires :**

- tube rond et carré 29050



Référence	A	B	C	D	E	G	H	K	L	M	N	P	R	S	T
29008-530	30,1	30,1	30,1	40	45	40	38	51	80	60	53	25	49	M8x25	M8x15
29008-540	40,15	40,15	40,15	56	60	56	58	71	116	88	73	35	70	M10x30	M8x10
29008-550	50,22	50,22	50,22	66	70	66	70	78	136	108	80	40	90	M10x35	M10x15

# Bride de pied

en plastique



### Matière :

Thermoplastique. Vis à tête cylindrique DIN 7984 et écrou hexagonal DIN 985, acier.

### Finition :

Noir.

Vis à tête cylindrique et écrou hexagonal zingués.

### Exemple de commande :

nIm 29010-18

### Nota :

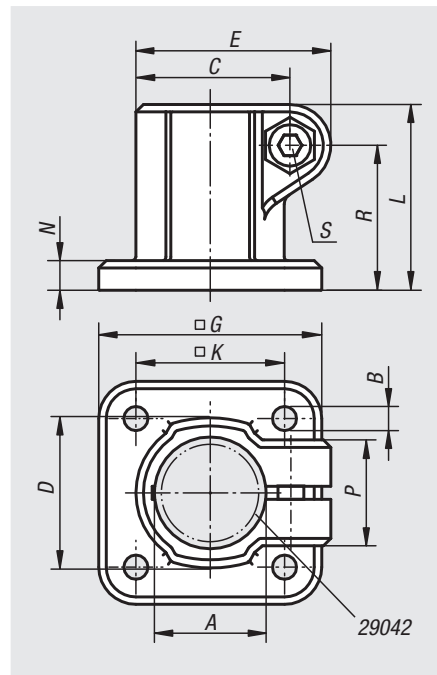
La taille de base pour les tubes ronds est de  $\varnothing 18$  mm ou  $\varnothing 30$  mm. Pour serrer des tubes plus petits ou pour passer de rond en carré utiliser le réducteur 29042.

### Sur demande :

Manettes indexables en plastique pour réaliser la fixation.

### Accessoires :

- réducteur 29042
- tube rond et carré 29050



Référence	A	B	C	D	E	G	K	L	N	P	R	S
29010-18	18	5,3	26,5	26	34	45	30	32	5	21	24,5	M6x18
29010-30	30	6,5	41,5	42	52,5	60	40	50	8	28,5	39	M8x25

## Bride de pied

en aluminium



**Matière :**

Fonte d'aluminium.

Vis à tête cylindrique DIN 7984 et écrou hexagonal DIN 985, acier.

**Finition :**

Tribofinition.

Vis à tête cylindrique et écrou hexagonal zingués.

**Exemple de commande :**

nIm 29010-518

**Sur demande :**

Manettes indexables pour fixation et autres diamètres.

**Accessoires :**

- tube rond et carré 29050



Référence	Gabarit des perçages	A	B	C	D	E	G	H	K	L	M	N	O	P	R	S	U
29010-512	1	12,1	6	27	25	35,5	42	28	28	37	42	5	30	23	21	M6x20	30
29010-514	1	14,1	6	27	25	35,5	42	28	28	37	42	5	30	23	21	M6x20	30
29010-515	1	15,1	6	27	25	35,5	42	28	28	37	42	5	30	23	21	M6x20	30
29010-516	1	16,1	6	27	25	35,5	42	28	28	37	42	5	30	23	21	M6x20	30
29010-518	1	18,1	6	27	25	35,5	42	28	28	37	42	5	30	23	21	M6x20	30
29010-520	2	20,1	7	42,5	40	53	60	40	42	50	60	8	42	33	29	M8x25	45
29010-525	2	25,1	7	42,5	40	53	60	40	42	50	60	8	42	33	29	M8x25	45
29010-530	2	30,1	7	42,5	40	53	60	40	42	50	60	8	42	33	29	M8x25	45
29010-540	1	40,17	9	61	56	74	90	60	60	70	90	10	64	40	40	M10x30	64
29010-550	1	50,22	11	70	66	84	105	74	74	85	105	14	80	45	49,5	M10x35	80

## Bride de pied

Inox



**Matière :**

Inox coulée de précision 1.4308.

Vis CHC ISO 4762 et écrou ISO 4032, inox.

Vis H ISO 4017  $\varnothing$  à partir de 30 mm, inox.

**Finition :**

Polissage électrolytique.

**Exemple de commande :**

nlm 29010-112

**Nota :**

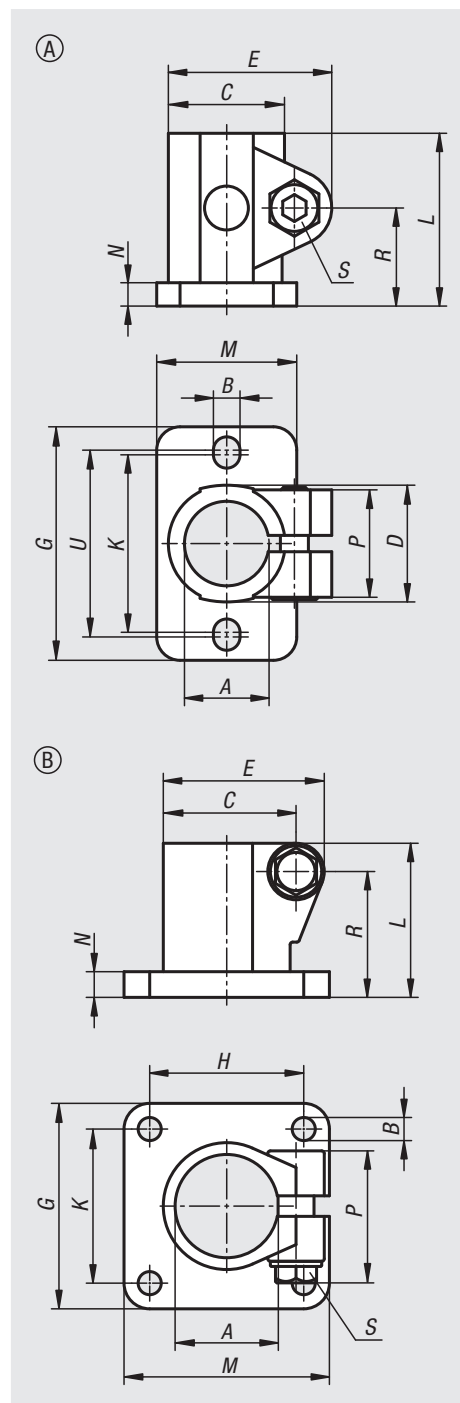
Les brides ayant un diamètre de 30 et 40 mm sont pourvues d'un cache fileté en silicone, qui protège le filetage de la vis H des impuretés et des dégradations.

**Sur demande :**

Manettes indexables pour fixation.

**Accessoires :**

- tube rond et carré 29050



Référence	Forme	A	B	C	D	E	G	H	K	L	M	N	P	R	S	U
29010-112	A	12,1	5,7	27	25	35	50	-	38	37	30	5	23	21	M6x18	40
29010-114	A	14,1	5,7	27	25	35	50	-	38	37	30	5	23	21	M6x18	40
29010-116	A	16,1	5,7	27	25	35	50	-	38	37	30	5	23	21	M6x18	40
29010-118	A	18,1	5,7	27	25	35	50	-	38	37	30	5	23	21	M6x18	40
29010-120	A	20,1	5,7	27	25	35	50	-	38	37	30	5	23	21	M6x18	40
29010-130	B	30,1	7	39	37,4	48	60	40	40	50	60	7	45,5	41	M8x30	-
29010-140	B	40,17	9	51,7	49,4	63	80	60	60	60	80	10	52	48,7	M10x35	-

## Bride de pied

en plastique



**Matière :**

Thermoplastique. Vis à tête cylindrique DIN 7984 et écrou hexagonal DIN 985, acier.

**Finition :**

Noir.

Vis à tête cylindrique et écrou hexagonal zingués.

**Exemple de commande :**

nlm 29012-30

**Nota :**

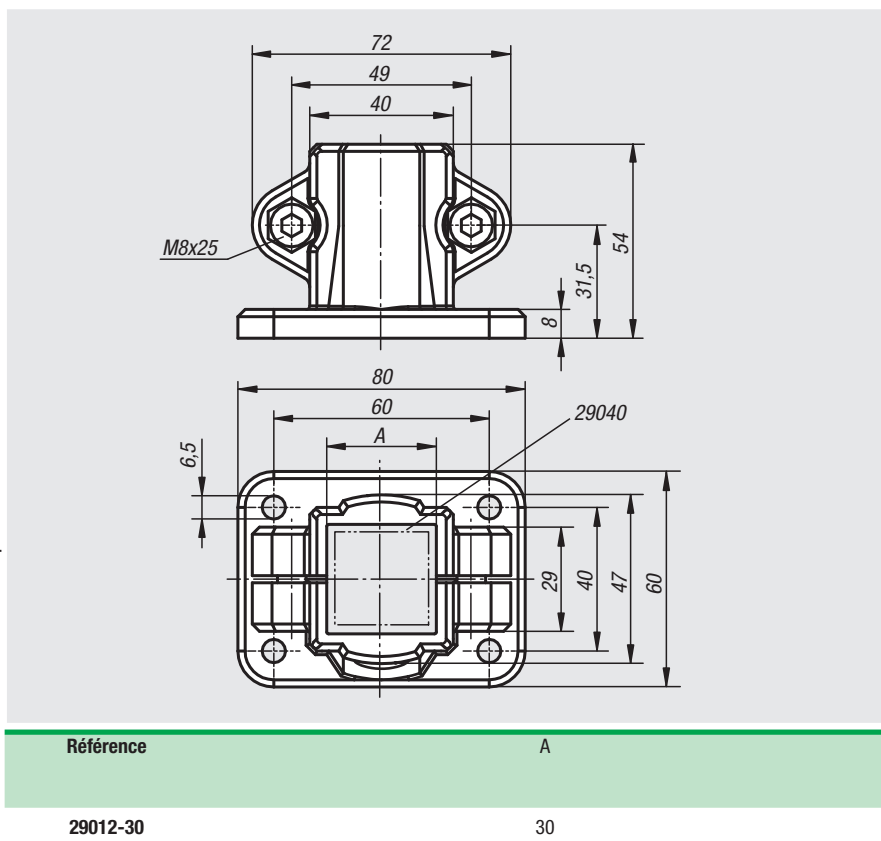
Cette bride de pied est utilisée pour serrer des tubes carrés de 30 mm. Pour serrer des carrés plus petits ou pour passer de carré en rond, utiliser le réducteur 29040.

**Sur demande :**

Manettes indexables en plastique pour réaliser la fixation.

**Accessoires :**

- réducteur 29040
- tube rond et carré 29050



## Bride de pied

en aluminium



**Matière :**

Fonte d'aluminium.

Vis de serrage avec écrou, acier.

**Finition :**

Polie.

Vis de serrage avec écrou zingué.

**Exemple de commande :**

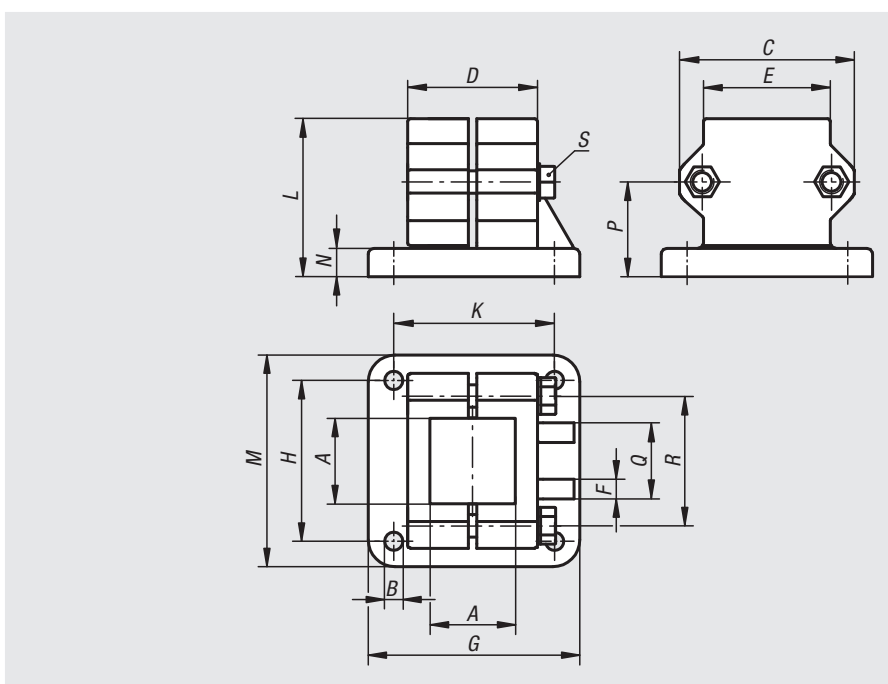
nlm 29012-5230

**Sur demande :**

Manettes indexables pour fixation et autres dimensions pour tubes carrés.

**Accessoires :**

- tube rond et carré 29050



Référence	A	B	C	D	E	F	G	H	K	L	M	N	P	Q	R	S
29012-5230	30,3	7	62	45	45	5	75	57	57	56	75	10	33,5	25	46	M8x45
29012-5240	40,4	9	75	60	60	5	100	76	76	73	100	12	43	32	57	M8x60

# Bride d'intersection

en plastique



### Matière :

Thermoplastique. Vis à tête cylindrique DIN 7984 et écrou hexagonal DIN 985, acier.

### Finition :

Noir.

Vis à tête cylindrique et écrou hexagonal zingués.

### Exemple de commande :

nlm 29014-18

### Nota :

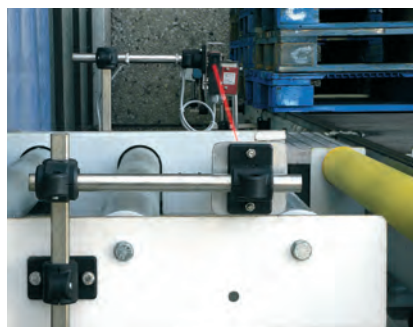
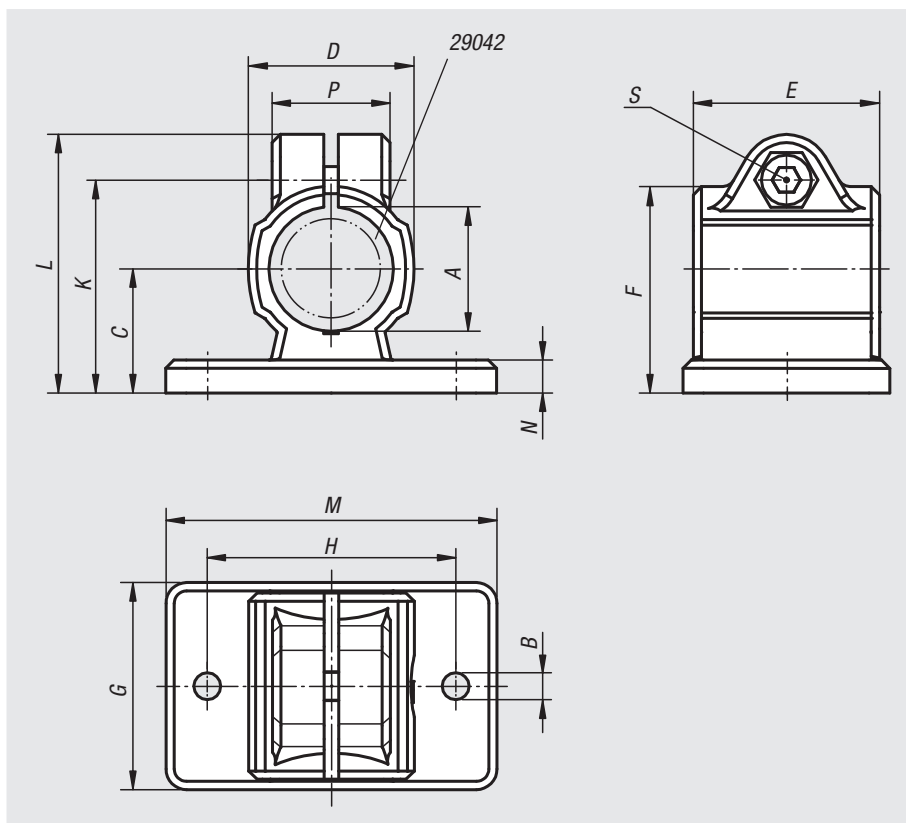
La taille de base pour les tubes ronds est de Ø18 mm ou Ø30 mm. Pour serrer des tubes plus petits ou pour passer de rond en carré utiliser le réducteur 29042.

### Sur demande :

Manettes indexables en plastique pour réaliser la fixation.

### Accessoires :

- réducteur 29042
- tube rond et carré 29050



Référence	A	B	C	D	E	F	G	H	K	L	M	N	P	S
29014-18	18	5,3	18	25	30	30,5	35	40	32	39,5	50	5	21	M6x18
29014-30	30	6,5	30	40	45	50	50	60	51,5	62,5	80	8	28,5	M8x25

## Bride d'intersection

en aluminium



**Matière :**

Fonte d'aluminium.

Vis à tête cylindrique DIN 7984 et écrou hexagonal DIN 985, acier.

**Finition :**

Tribofinition.

Vis à tête cylindrique et écrou hexagonal zingués.

**Exemple de commande :**

nIm 29014-518

**Nota :**

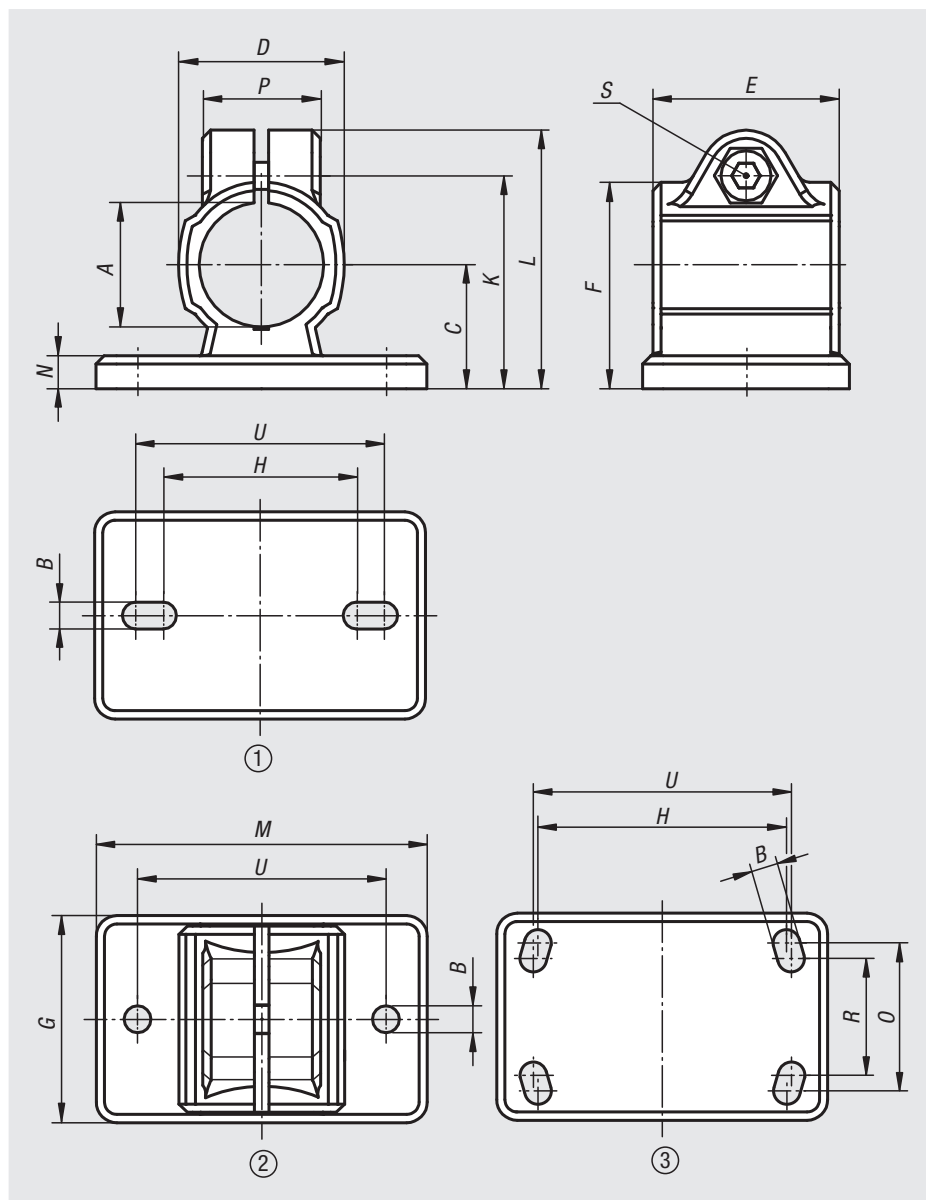
\* Trou oblong.

**Sur demande :**

Manettes indexables pour fixation et autres diamètres.

**Accessoires :**

- tube rond et carré 29050



Référence	Gabarit des perçages	A	B	C	D	E	F	G	H	K	L	M	N	O	P	R	S	U
29014-512	1	12,1	5,5* (2x)	18	25	35	31	35	38	32,5	41	50	5	-	23	-	M6x20	40
29014-514	2	14,1	5,5 (2x)	18	25	35	31	35	-	32,5	41	50	5	-	23	-	M6x20	40
29014-515	2	15,1	5,5 (2x)	18	25	35	31	35	-	32,5	41	50	5	-	23	-	M6x20	40
29014-516	1	16,1	5,5* (2x)	18	25	35	31	35	38	32,5	41	50	5	-	23	-	M6x20	40
29014-518	2	18,1	5,5 (2x)	18	25	35	31	35	-	32,5	41	50	5	-	23	-	M6x20	40
29014-520	1	20,1	6,5* (2x)	30	40	40	50	55	53	53	63	78	7	-	33	-	M8x25	60
29014-525	1	25,1	6,5* (2x)	30	40	40	50	55	53	53	63	78	7	-	33	-	M8x25	60
29014-530	1	30,1	6,5* (2x)	30	40	40	50	55	53	53	63	78	7	-	33	-	M8x25	60
29014-540	3	40,17	8,5* (4x)	42	56	60	70	80	80	74	87	105	10	60	40	52	M10x30	82
29014-550	3	50,22	10,5* (4x)	50	66	65	83	90	98	85	98	128	14	62	45	60	M10x35	100



# Bride d'intersection

en aluminium



## Matière :

Fonte d'aluminium.

Vis de serrage avec écrou, acier.

## Finition :

Polie.

Vis de serrage avec écrou zingué.

## Exemple de commande :

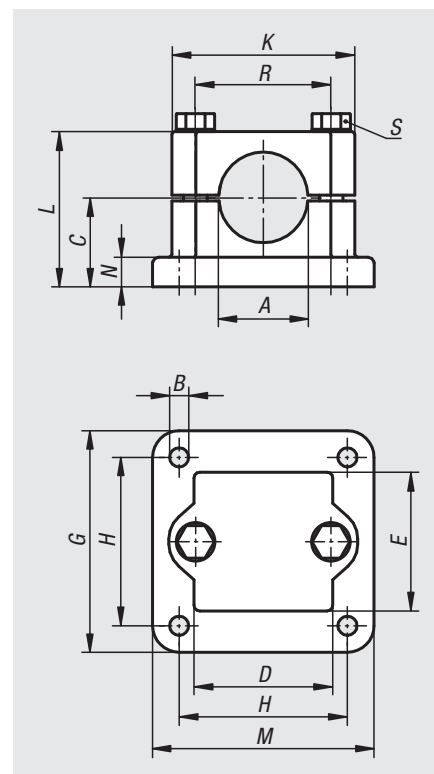
nIm 29014-5230

## Sur demande :

Manettes indexables pour fixation et autres diamètres.

## Accessoires :

- tube rond et carré 29050



Référence	A	B	C	D	E	G	H	K	L	M	N	R	S
29014-5220	20,2	7	30	45	45	75	57	62	52,5	75	10	46	M8x50
29014-5225	25,2	7	30	45	45	75	57	62	52,5	75	10	46	M8x50
29014-5230	30,2	7	30	45	45	75	57	62	52,5	75	10	46	M8x50
29014-5240	40,2	9	40	60	60	100	76	75	70	100	10	57	M8x70

## Bride d'intersection

Inox



**Matière :**

Inox coulée de précision 1.4308.

Vis CHC ISO 4762 et écrou ISO 4032, inox.

Vis H ISO 4017  $\varnothing$  à partir de 30 mm, inox.

**Finition :**

Polissage électrolytique.

**Exemple de commande :**

nIm 29014-112

**Nota :**

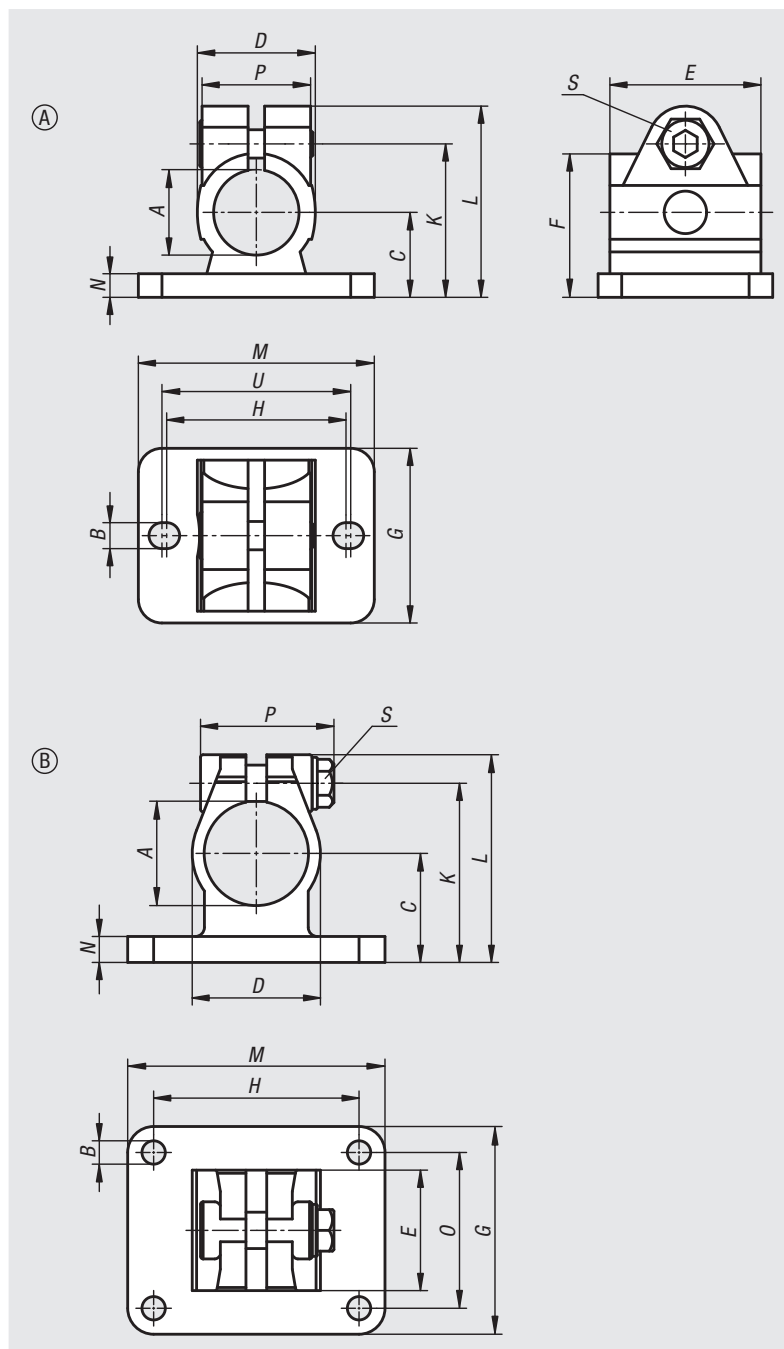
Les brides ayant un diamètre de 30 et 40 mm sont pourvues d'un cache fileté en silicone, qui protège le filetage de la vis H des impuretés et des dégradations.

**Sur demande :**

Manettes indexables pour fixation.

**Accessoires :**

- tube rond et carré 29050



Référence	Forme	A	B	C	D	E	F	G	H	K	L	M	N	O	P	S	U
29014-112	A	12,1	5,5	18	25	32	30,4	37	38	32,5	40,5	50	5	-	23	M6x18	40
29014-114	A	14,1	5,5	18	25	32	30,4	37	38	32,5	40,5	50	5	-	23	M6x18	40
29014-116	A	16,1	5,5	18	25	32	30,4	37	38	32,5	40,5	50	5	-	23	M6x18	40
29014-118	A	18,1	5,5	18	25	32	30,4	37	38	32,5	40,5	50	5	-	23	M6x18	40
29014-120	A	20,1	5,5	18	25	32	30,4	37	38	32,5	40,5	50	5	-	23	M6x18	40
29014-130	B	30,1	7	30	37,4	32,4	-	55	60	50	59,2	78	7	40	45,5	M8x30	-
29014-140	B	40,17	9	42	49,4	46,4	-	80	60	69	80	80	10	60	52	M10x35	-

## Bride d'intersection

en plastique



### Matière :

Thermoplastique. Vis à tête cylindrique DIN 7984 et écrou hexagonal DIN 985, acier.

### Finition :

Noir.  
Vis à tête cylindrique et écrou hexagonal zingués.

### Exemple de commande :

nIm 29016-30

### Nota :

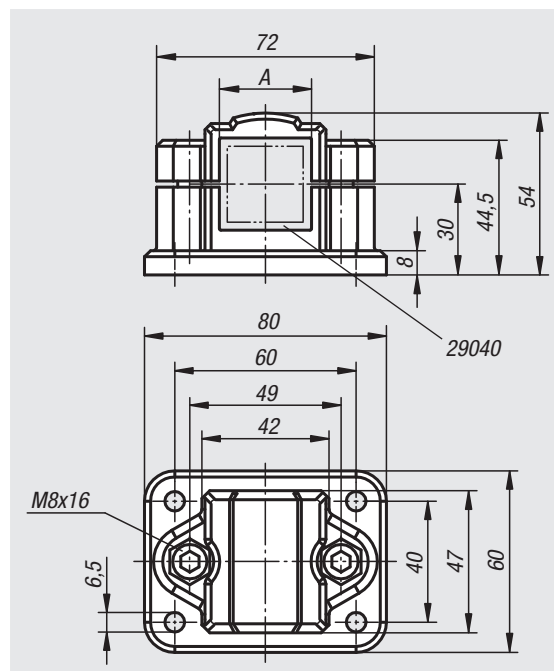
La bride d'intersection permet de brider des tubes carrés de 30 mm. Si des tubes plus petits doivent être bridés ou en cas de passage de tubes carrés à tubes ronds, les corps réducteurs 29040 permettent de réaliser l'ajustement correspondant.

### Sur demande :

Manettes indexables en plastique pour réaliser la fixation.

### Accessoires :

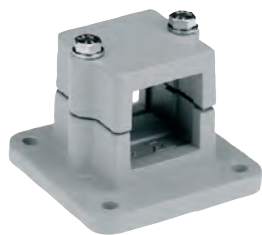
- réducteur 29040
- tube rond et carré 29050



Référence	A
29016-30	30

## Bride d'intersection

en aluminium



### Matière :

Fonte d'aluminium.  
Vis de serrage avec écrou, acier.

### Finition :

Polie.  
Vis de serrage avec écrou zingué.

### Exemple de commande :

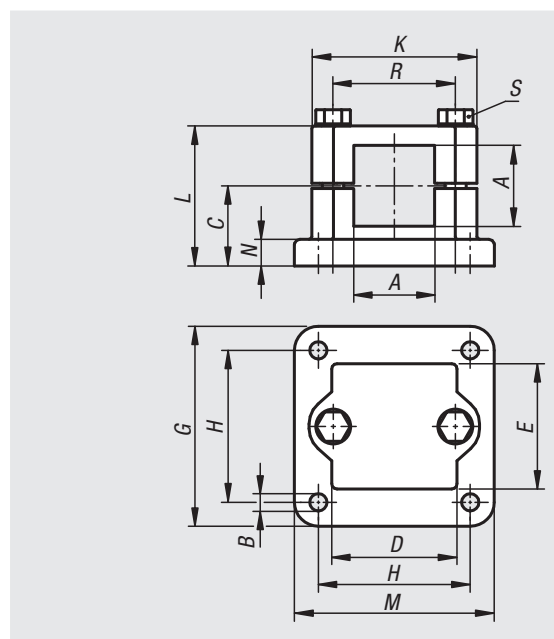
nIm 29016-5230

### Sur demande :

Manettes indexables pour fixation et autres dimensions pour tubes carrés.

### Accessoires :

- tube rond et carré 29050



Référence	A	B	C	D	E	G	H	K	L	M	N	R	S
29016-5225	25,3	7	30	45	45	75	57	62	52,5	75	10	46	M8x50
29016-5230	30,3	7	30	45	45	75	57	62	52,5	75	10	46	M8x50
29016-5240	40,4	9	40	60	60	100	76	75	70	100	10	57	M8x70

# Bride d'intersection

en plastique



**Matière :**

Thermoplastique. Vis à tête cylindrique DIN 7984 et écrou hexagonal DIN 985, acier.

**Finition :**

Noir.

Vis à tête cylindrique et écrou hexagonal zingués.

**Exemple de commande :**

nIm 29022-18

**Nota :**

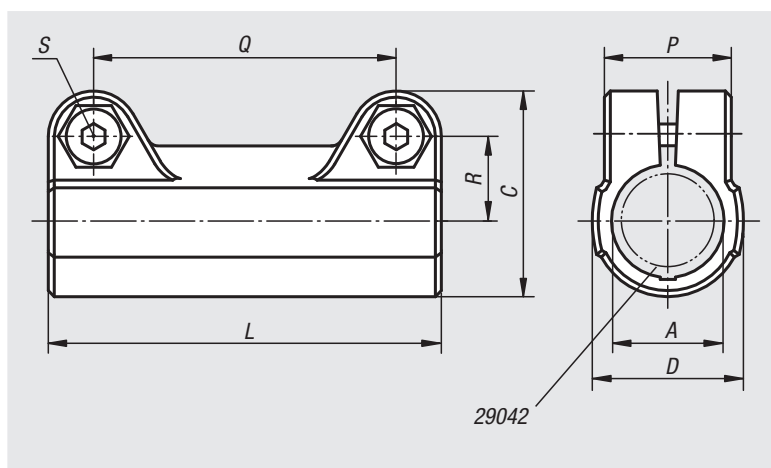
La taille de base pour les tubes ronds est de Ø18 mm ou Ø30 mm. Pour serrer des tubes plus petits ou pour passer de rond en carré utiliser le réducteur 29042.

**Sur demande :**

Manettes indexables en plastique pour réaliser la fixation.

**Accessoires :**

- réducteur 29042
- tube rond et carré 29050



Référence	A	C	D	L	P	Q	R	S
29022-18	18	34	25	65	21	50	14	M6x18
29022-30	30	52,5	40	95	28,5	73	22,8	M8x25

# Bride à pattes

avec denture intérieure en plastique



### Matière :

Thermoplastique. Vis à tête cylindrique DIN 7984 et écrou hexagonal DIN 985, acier.

### Finition :

Noir.  
Vis à tête cylindrique et écrou hexagonal zingués.

### Exemple de commande :

nlm 29024-18

### Nota :

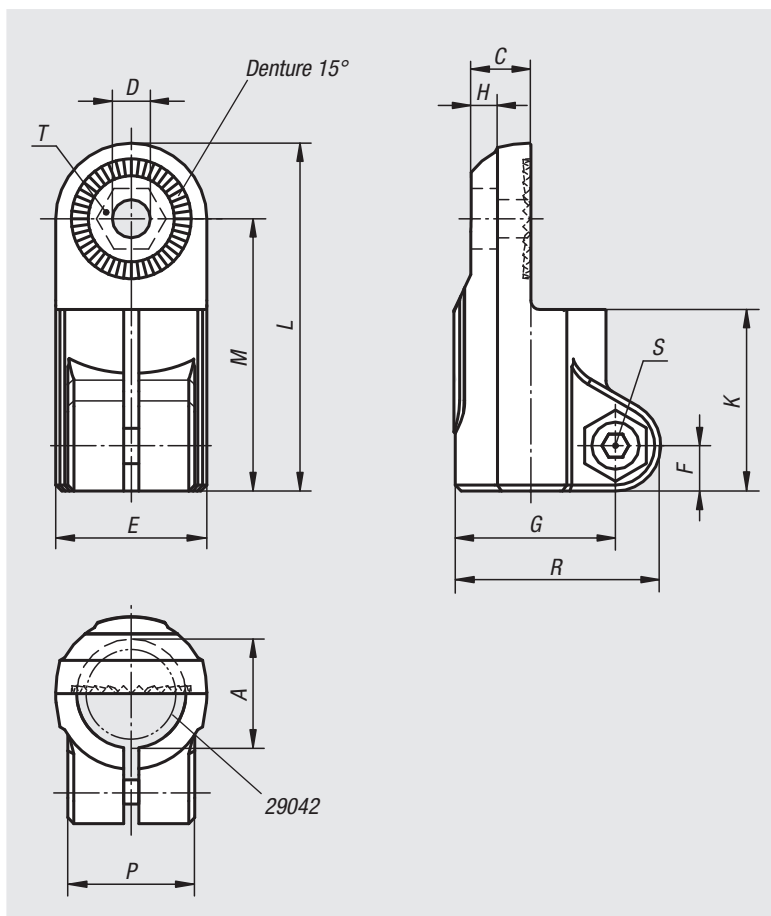
Ces brides à pattes avec denture intérieure peuvent être assemblées avec des brides à pattes avec denture extérieure (29026) et former une articulation. La taille de base pour les tubes ronds est de Ø18 mm ou Ø30 mm. Pour serrer des tubes plus petits ou pour passer de rond en carré utiliser le réducteur 29042.

### Sur demande :

Manettes indexables en plastique pour réaliser la fixation.

### Accessoires :

- réducteur 29042
- tube rond et carré 29050



Référence	A	C	D	E	F	G	H	K	L	M	P	R	S	T
29024-18	18	9,9	6,1	25	7,5	26,5	5,9	30	57,5	45	21	34	M6x18	M6-DIN 985
29024-30	30	16,5	8,1	40	11	41,5	6,5	45	88	68	28,5	52,5	M8x25	M8-DIN 985

# Bride à pattes

avec denture extérieure en plastique



### Matière :

Thermoplastique. Vis à tête cylindrique DIN 7984 et écrou hexagonal DIN 985, acier.

### Finition :

Noir.  
Vis à tête cylindrique et écrou hexagonal zingués.

### Exemple de commande :

nlm 29026-18

### Nota :

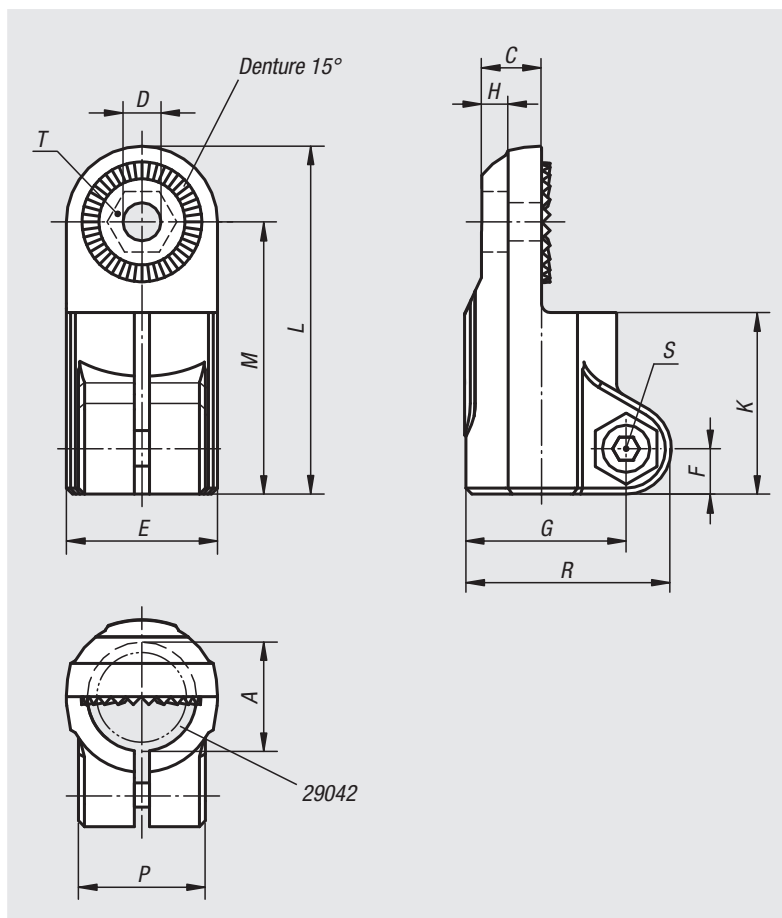
Ces brides à pattes avec denture extérieure peuvent être assemblées avec des brides à pattes avec denture intérieure (29024, 29028 ou 29030) et former une articulation. La taille de base pour les tubes ronds est de Ø18 mm ou Ø30 mm. Pour serrer des tubes plus petits ou pour passer de rond en carré utiliser le réducteur 29042.

### Sur demande :

Manettes indexables en plastique pour réaliser la fixation.

### Accessoires :

- réducteur 29042
- tube rond et carré 29050



Référence	A	C	D	E	F	G	H	K	L	M	P	R	S	T
29026-18	18	9,9	6,1	25	7,5	26,5	5,9	30	57,5	45	21	34	M6x18	M6-DIN 985
29026-30	30	16,5	8,1	40	11	41,5	6,5	45	88	68	28,5	52,5	M8x25	M8-DIN 985

# Bride à pattes

avec denture intérieure en plastique



## Matière :

Thermoplastique. Vis à tête cylindrique DIN 7984 et écrou hexagonal DIN 985, acier.

## Finition :

Noir.  
Vis à tête cylindrique et écrou hexagonal zingués.

## Exemple de commande :

nIm 29028-18

## Nota :

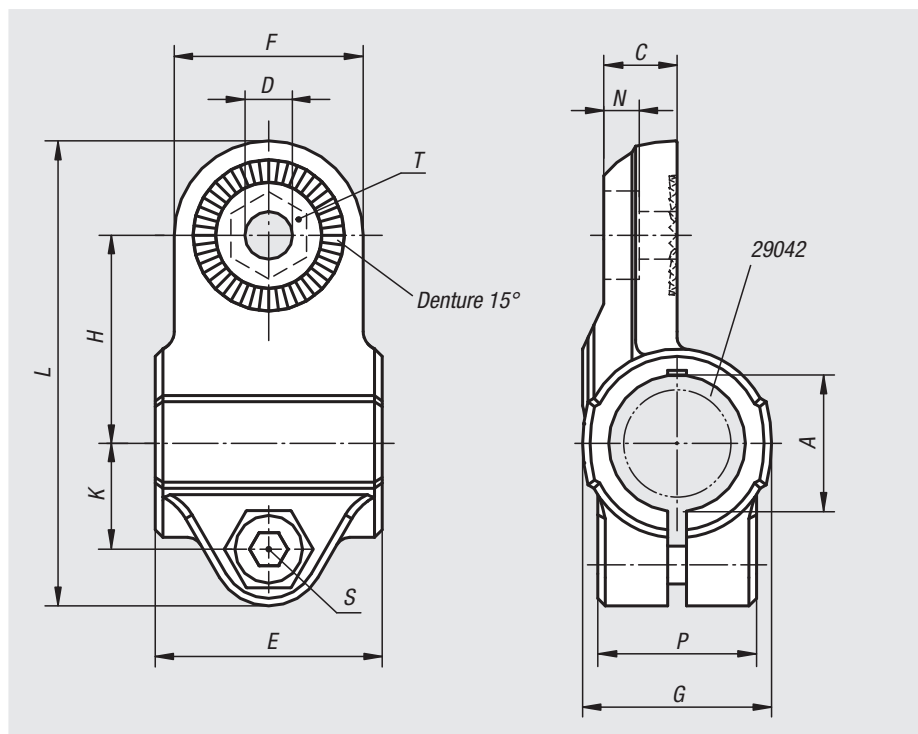
Ces brides à pattes avec denture intérieure peuvent être assemblées avec des brides à pattes avec denture extérieure (29026) et former une articulation. La taille de base pour les tubes ronds est de Ø18 mm ou Ø30 mm. Pour serrer des tubes plus petits ou pour passer de rond en carré utiliser le réducteur 29042.

## Sur demande :

Manettes indexables en plastique pour réaliser la fixation.

## Accessoires :

- réducteur 29042
- tube rond et carré 29050



Référence	A	C	D	E	F	G	H	K	L	N	P	S	T
29028-18	18	9,7	6,1	30	25	25	27,5	14	61,5	5,7	21	M6x18	M6-DIN 985
29028-30	30	16,5	8,1	45	40	40	43	22,5	95,5	6,5	28,5	M8x25	M8-DIN 985

## Bride à pattes

avec denture intérieure en plastique



**Matière :**

Thermoplastique. Vis à tête cylindrique DIN 7984 et écrou hexagonal DIN 985, acier.

**Finition :**

Noir.  
Vis à tête cylindrique et écrou hexagonal zingués.

**Exemple de commande :**

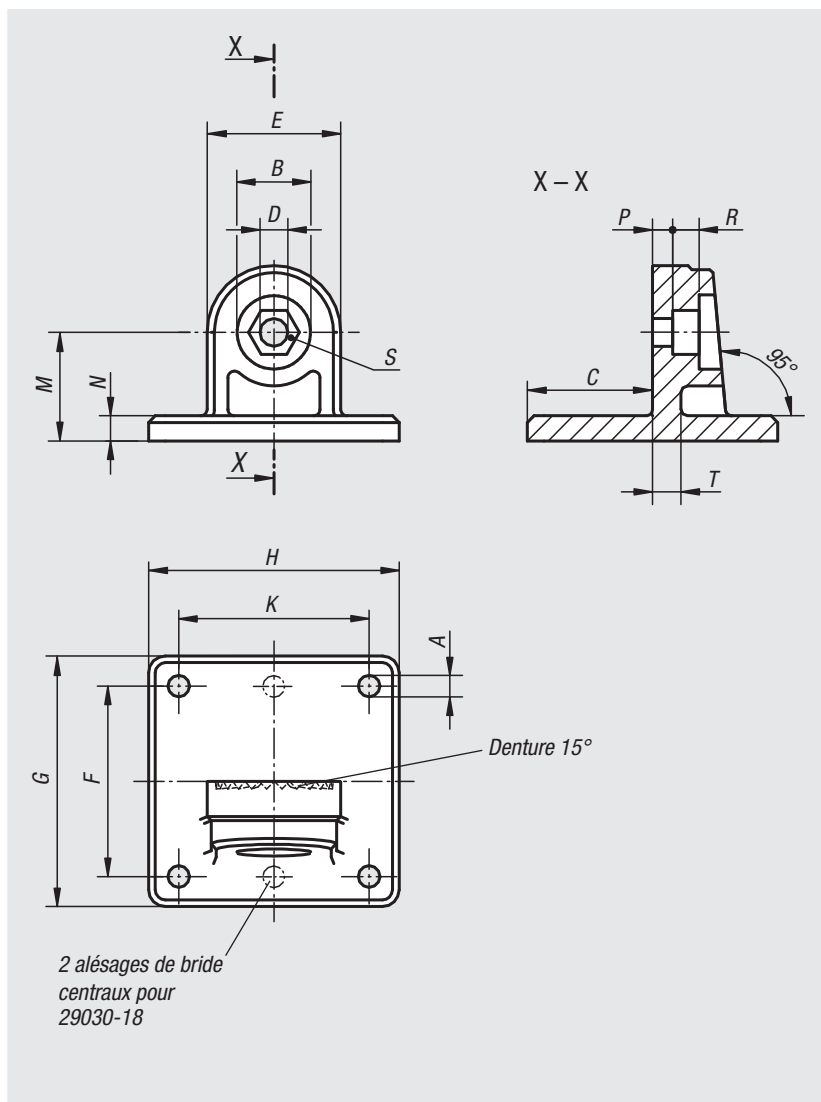
nIm 29030-18

**Nota :**

Ces brides à pattes avec denture intérieure peuvent être assemblées avec des brides à pattes avec denture extérieure (29026) et former une articulation.

**Sur demande :**

Manettes indexables en plastique pour réaliser la fixation.



Référence	A	B	C	D	E	F	G	H	K	M	N	P	R	S	T
29030-18	5,3 (2x)	15	25	6,1	25	40	50	35	-	20	5	4,5	5,5	M6-DIN 985	5
29030-30	6,5 (4x)	22	37,5	8,1	40	60	75	75	60	32,5	7,5	6,6	8,2	M8-DIN 985	7



# Bride articulée

sans denture en plastique



### Matière :

Thermoplastique. Vis à tête cylindrique DIN 7984 et écrou hexagonal DIN 985, acier.

### Finition :

Noir.  
Vis à tête cylindrique et écrou hexagonal zingués.

### Exemple de commande :

nlm 29032-18

### Nota :

Les brides articulées sont réglables progressivement de 180°.

La taille de base pour les tubes ronds est de Ø18 mm ou Ø30 mm. Pour serrer des tubes plus petits ou pour passer de rond en carré utiliser le réducteur 29042.

### Sur demande :

Manettes indexables en plastique pour réaliser la fixation.

### Accessoires :

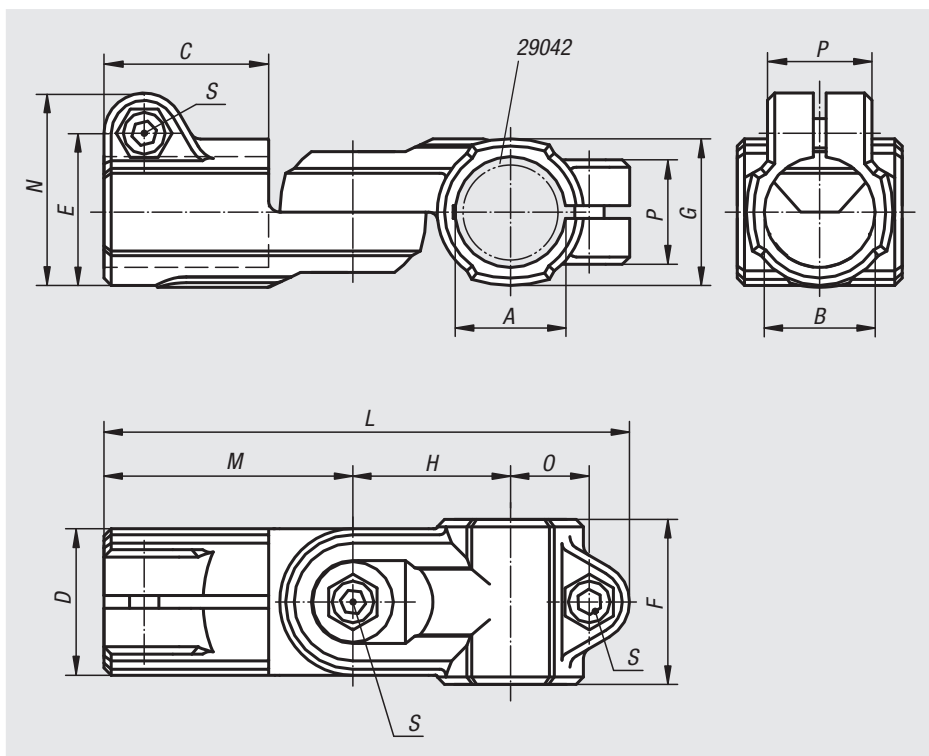
- réducteur 29042
- tube rond et carré 29050

### Attention :

Couple de serrage des vis de blocage :

M6 : 10 Nm

M8 : 25 Nm



Référence	A	B	C	D	E	F	G	H	L	M	N	O	P	S
29032-18	18	18	30	25	26,5	30	25	27,5	94	45	34	14	21	M6x18
29032-30	30	30	45	40	41,5	45	40	43	143,5	68	52,5	22,5	28,5	M8x25

## Bride articulée

sans denture en aluminium



### Matière :

Fonte d'aluminium.

Vis CHC DIN 7984 et écrou hexagonal DIN 985, acier.

À partir de A = 20,1 vis H (à tête hexagonale) DIN 931.

### Finition :

Tribofinition.

Vis CHC, vis H et écrou hexagonal zingués.

### Exemple de commande :

nIm 29032-518

### Nota :

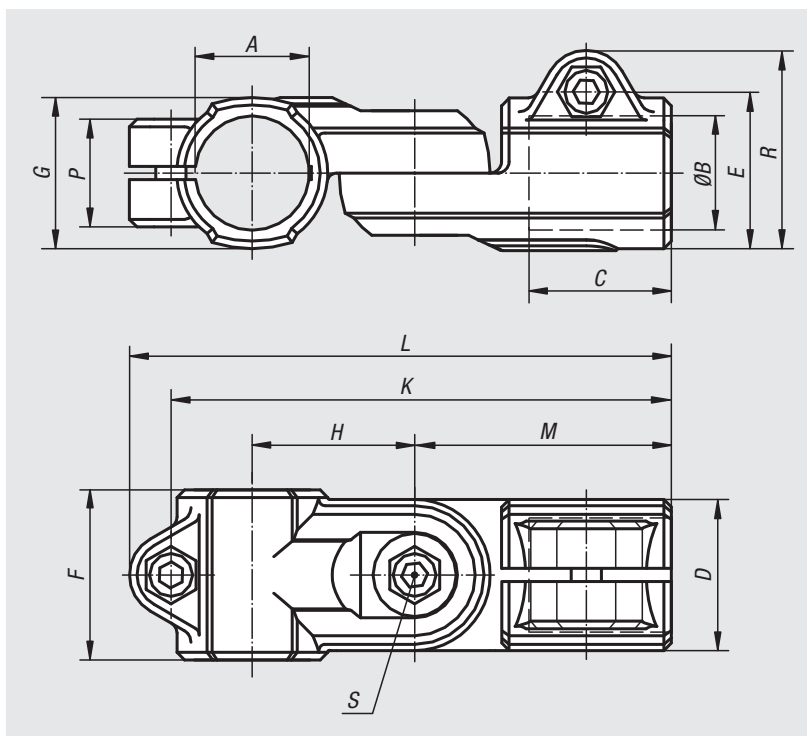
Les brides articulées sont réglables progressivement de 180°.

### Sur demande :

Manettes indexables pour fixation et autres diamètres.

### Accessoires :

- tube rond et carré 29050



Référence	A	B	C	D	E	F	G	H	K	L	M	P	R	S
29032-512	12,1	12,1	25	26	29,4	30	26	27	87	95,5	44	21	37,5	M6x18
29032-514	14,1	14,1	25	26	29,4	30	26	27	87	95,5	44	21	37,5	M6x18
29032-516	16,1	16,1	25	26	29,4	30	26	27	87	95,5	44	21	37,5	M6x18
29032-518	18,1	18,1	25	26	29,4	30	26	27	87	95,5	44	21	37,5	M6x18
29032-520	20,1	20,1	45	40	42	40	40	43	138	147	73	33	52	M8x35
29032-525	25,1	25,1	45	40	42	40	40	43	138	147	73	33	52	M8x35
29032-530	30,1	30,1	45	40	42	40	40	43	138	147	73	33	52	M8x35
29032-540	40,2	40,2	60	56	57	56	56	60	188	200	100	48	69	M10x50

# Bride articulée

sans denture en plastique



### Matière :

Thermoplastique. Vis à tête cylindrique DIN 7984 et écrou hexagonal DIN 985, acier.

### Finition :

Noir.  
Vis à tête cylindrique et écrou hexagonal zingués.

### Exemple de commande :

nIm 29034-18

### Nota :

Les brides articulées sont réglables progressivement de 180°.

La taille de base pour les tubes ronds est de Ø18 mm ou Ø30 mm. Pour serrer des tubes plus petits ou pour passer de rond en carré utiliser le réducteur 29042.

### Sur demande :

Manettes indexables en plastique pour réaliser la fixation.

### Accessoires :

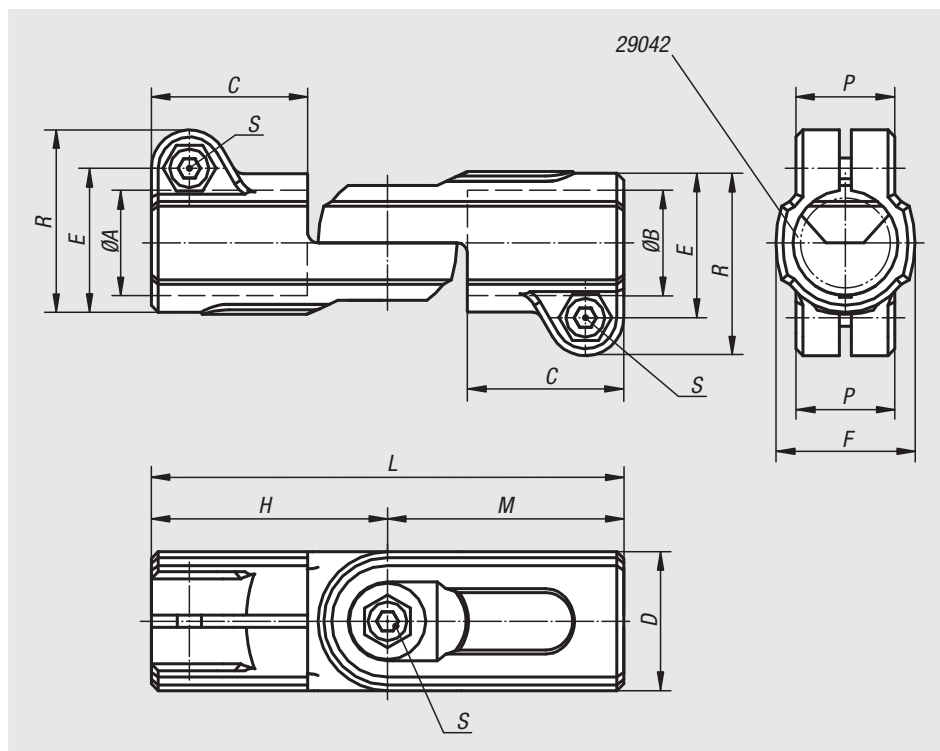
- réducteur 29042
- tube rond et carré 29050

### Attention :

Couple de serrage des vis de blocage :

M6 : 10 Nm

M8 : 25 Nm



Référence	A	B	C	D	E	F	H	L	M	P	R	S
29034-18	18	18	30	25	26,5	25	45	90	45	21	34	M6x18
29034-30	30	30	45	40	41,5	40	68	136	68	28,5	52,5	M8x25

# Bride articulée

sans denture en aluminium



### Matière :

Fonte d'aluminium.

Vis à tête cylindrique DIN 7984 et écrou hexagonal DIN 985, acier.

### Finition :

Tribofinition.

Vis à tête cylindrique et écrou hexagonal zingués.

### Exemple de commande :

nIm 29034-540

### Nota :

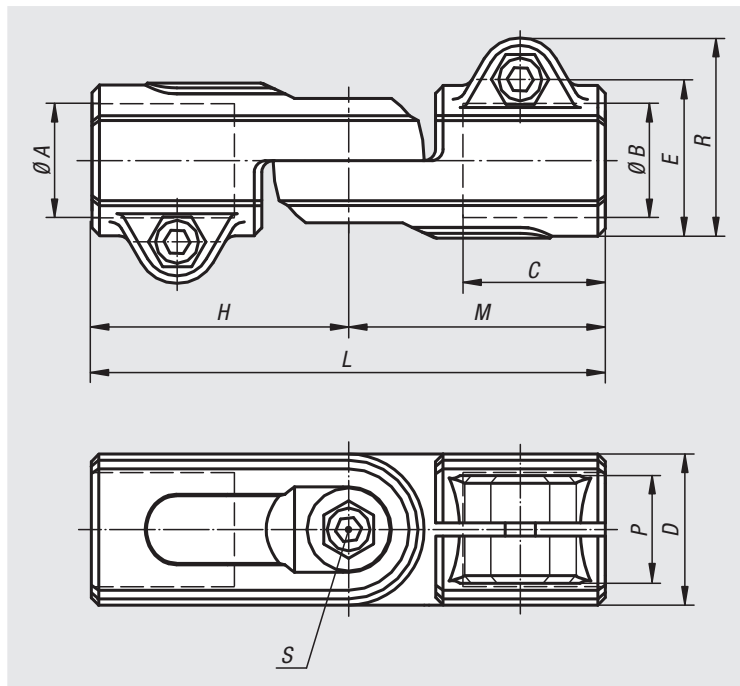
Les brides articulées sont réglables progressivement de 180°.

### Sur demande :

Manettes indexables pour fixation et autres diamètres.

### Accessoires :

- tube rond et carré 29050



Référence	A	B	C	D	E	H	L	M	P	R	S
29034-512	12,1	12,1	25	26	29,4	44	88	44	21	37,5	M6x18
29034-514	14,1	14,1	25	26	29,4	44	88	44	21	37,5	M6x18
29034-516	16,1	16,1	25	26	29,4	44	88	44	21	37,5	M6x18
29034-518	18,1	18,1	25	26	29,4	44	88	44	21	37,5	M6x18
29034-520	20,1	20,1	45	40	40	73	146	73	33	51	M8x35
29034-525	25,1	25,1	45	40	40	73	146	73	33	51	M8x35
29034-530	30,1	30,1	45	40	40	73	146	73	33	51	M8x35
29034-540	40,15	40,15	60	56	56	100	200	100	48	70	M10x50

# Bride articulée

sans denture en plastique



### Matière :

Thermoplastique. Vis à tête cylindrique DIN 7984 et écrou hexagonal DIN 985, acier.

### Finition :

Noir.

Vis à tête cylindrique et écrou hexagonal zingués.

### Exemple de commande :

nlm 29036-18

### Nota :

Les brides articulées sont réglables progressivement de 180°.

La taille de base pour les tubes ronds est de Ø18 mm ou Ø30 mm. Pour serrer des tubes plus petits ou pour passer de rond en carré utiliser le réducteur 29042.

### Sur demande :

Manettes indexables en plastique pour réaliser la fixation.

### Accessoires :

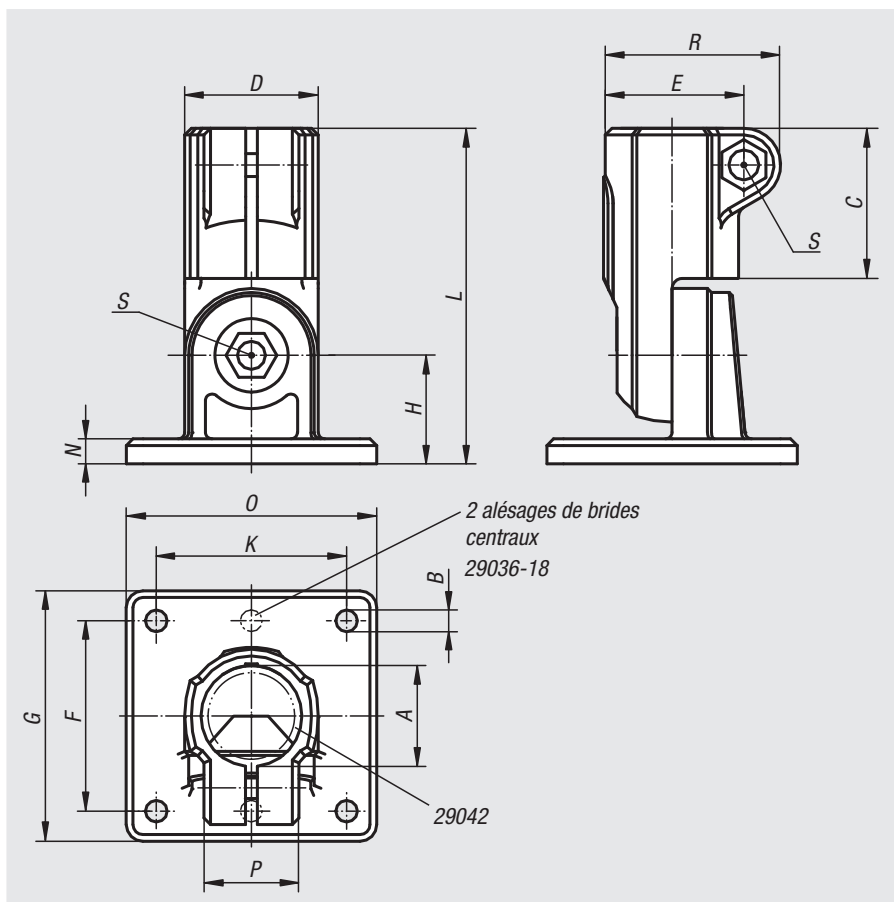
- réducteur 29042
- tube rond et carré 29050

### Attention :

Couple de serrage des vis de blocage :

M6 : 10 Nm

M8 : 25 Nm



Référence	A	B	C	D	E	F	G	H	K	L	N	O	P	R	S
29036-18	18	5,3 (2x)	30	25	26,5	40	50	20	-	65	5	35	21	34	M6x18
29036-30	30	6,5 (4x)	45	40	41,5	60	75	32,5	60	100,5	7,5	75	28,5	52,5	M8x25

# Bride articulée

sans denture en aluminium


**Matière :**

Fonte d'aluminium.

Vis à tête cylindrique DIN 7984 et écrou hexagonal DIN 985, acier.

**Finition :**

Tribofinition.

Vis à tête cylindrique et écrou hexagonal zingués.

**Exemple de commande :**

nIm 29036-518

**Nota :**

Les brides articulées sont réglables progressivement de 180°.

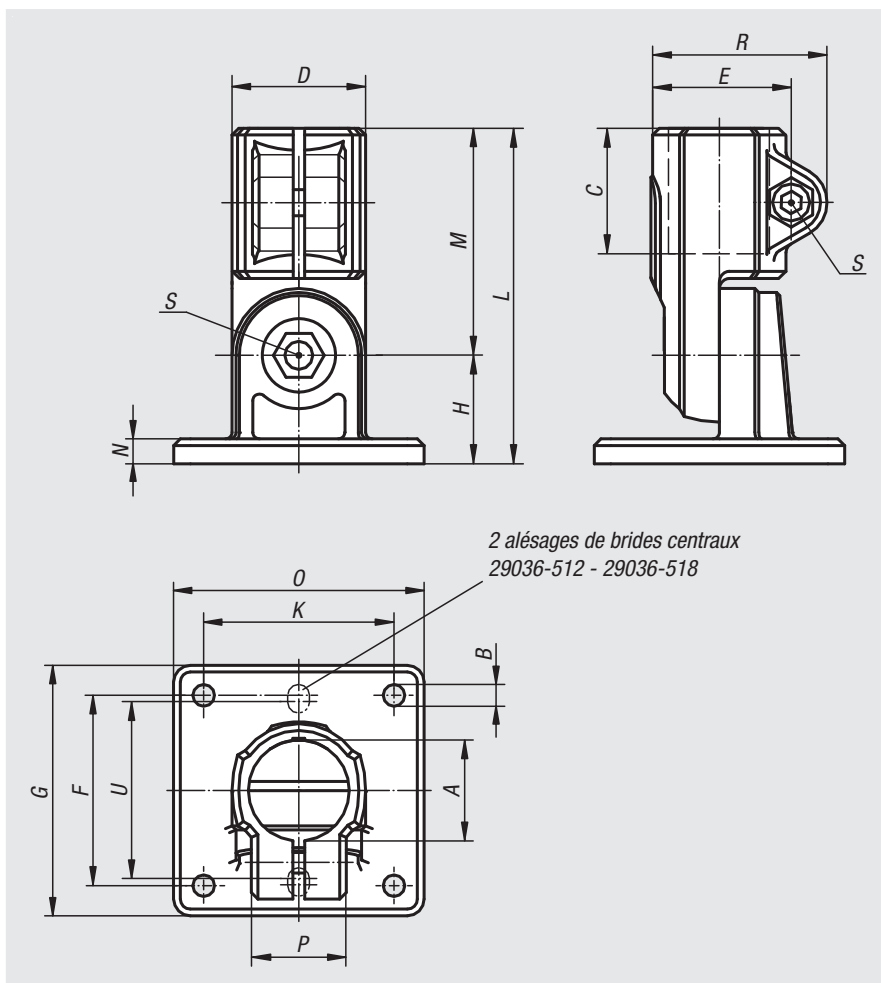
\* Trou oblong.

**Sur demande :**

Manettes indexables pour fixation et autres diamètres.

**Accessoires :**

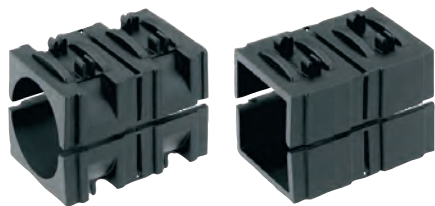
- tube rond et carré 29050



Référence	A	B	C	D	E	F	G	H	K	L	M	N	O	P	R	S	U
29036-512	12,1	6* (2x)	25	26	29,4	40	50	20	-	64	44	5	35	21	37,5	M6x18	38
29036-514	14,1	6* (2x)	25	26	29,4	40	50	20	-	64	44	5	35	21	37,5	M6x18	38
29036-516	16,1	6* (2x)	25	26	29,4	40	50	20	-	64	44	5	35	21	37,5	M6x18	38
29036-518	18,1	6* (2x)	25	26	29,4	40	50	20	-	64	44	5	35	21	37,5	M6x18	38
29036-520	20,1	7* (4x)	45	40	42	57	75	33	57	106	73	7	75	33	52	M8x35	-
29036-525	25,1	7* (4x)	45	40	42	57	75	33	57	106	73	7	75	33	52	M8x35	-
29036-530	30,1	7* (4x)	45	40	42	57	75	33	57	106	73	7	75	33	52	M8x35	-
29036-540	40,2	9* (4x)	60	56	57	76	100	44	76	144	100	10	100	48	69	M10x50	-

## Réducteur

carré

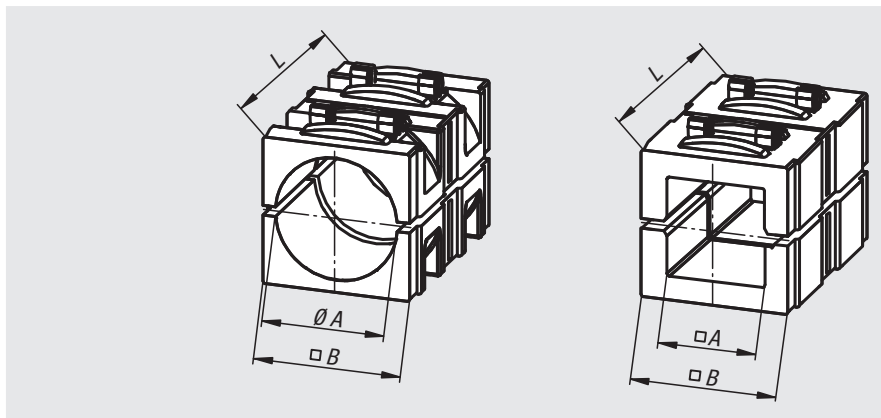


**Matière :**  
Thermoplastique.

**Finition :**  
Noir.

**Exemple de commande :**  
nlm 29040-03020

**Nota :**  
L'utilisation de réducteurs permet de serrer de plus petits tubes ou de passer de tubes carrés aux tubes ronds.



Référence	Finition 2	A	B	L
29040-03020	pour tube rond	Ø 20,25	30,3	45
29040-03025	pour tube rond	Ø 25,25	30,3	45
29040-03030	pour tube rond	Ø 30,25	30,3	45
29040-13020	pour tube carré	20,5	30,3	45
29040-13025	pour tube carré	25,5	30,3	45

## Réducteur

rond

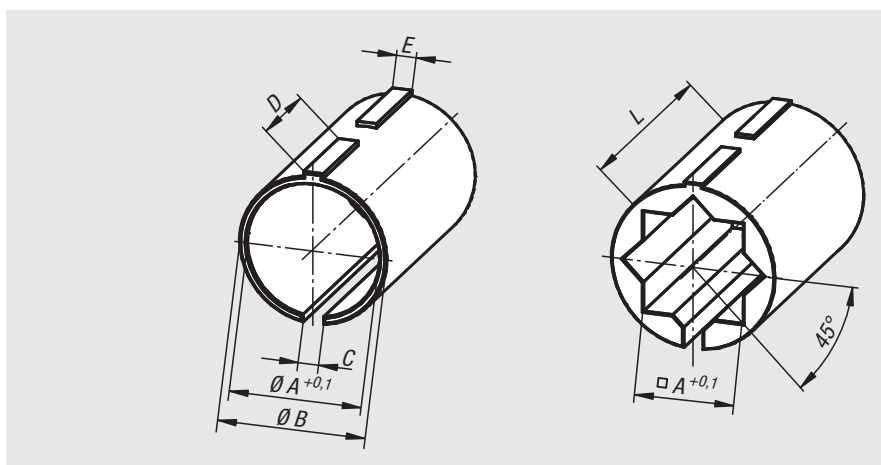


**Matière :**  
Thermoplastique.

**Finition :**  
Noir.

**Exemple de commande :**  
nlm 29042-03020

**Nota :**  
L'utilisation de réducteurs permet de serrer de plus petits tubes ou de passer de tubes ronds aux tubes carrés.



Référence	Finition 2	A	B	C	D	E	L
29042-01812	pour tube rond	12,25	18	2,5	11,9	2,4	30
29042-01814	pour tube rond	14,25	18	2,5	11,9	2,4	30
29042-01815	pour tube rond	15,25	18	2,5	11,9	2,4	30
29042-01816	pour tube rond	16,25	18	2,5	11,9	2,4	30
29042-03020	pour tube rond	20,25	30	3,5	18,9	3,4	45
29042-03025	pour tube rond	25,25	30	3,5	18,9	3,4	45
29042-11810	pour tube carré	10,25	18	2,5	11,9	2,4	30
29042-13020	pour tube carré	20,25	30	3,5	18,9	3,4	45

## Tube carré et rond



### Matière :

Acier 1.0037.

Aluminium EN AW-6060.

### Finition :

Acier zingué.

Aluminium clair anodisé.

### Exemple de commande :

nIm 29050-0112X500 (Indiquer la longueur «L»)

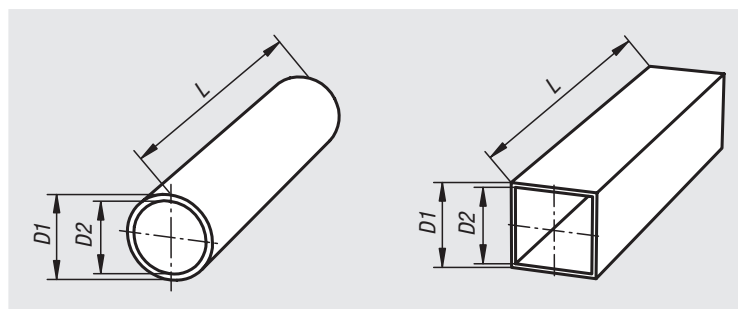
### Nota :

Les tolérances des tubes carrés et ronds sont adaptées individuellement à ce système de serrage.

\* Barre carrée pleine.

### Sur demande :

- tubes en acier inox
- dimensions spéciales

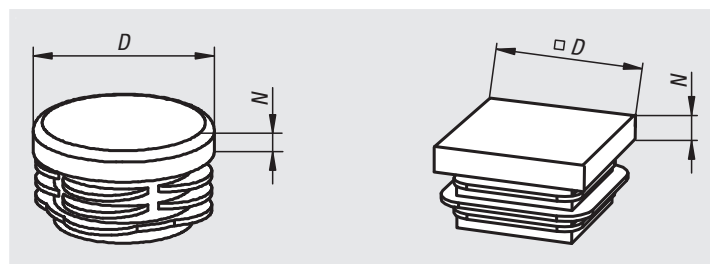


Référence	Désignation	Matière du corps de base	Description	D1	D2	L
29050-0112X	Tube Rond	acier	Ø12 x 1,5	12 ±0,1	9	500/1000/2000
29050-0114X	Tube Rond	acier	Ø14 x 1,5	14 ±0,1	11	500/1000/2000
29050-0115X	Tube Rond	acier	Ø15 x 1,5	15 ±0,1	12	500/1000/2000
29050-0116X	Tube Rond	acier	Ø16 x 1,5	16 ±0,1	13	500/1000/2000
29050-0118X	Tube Rond	acier	Ø18 x 1,5	18 ±0,1	15	500/1000/2000
29050-0120X	Tube Rond	acier	Ø20 x 2	20 ±0,1	16	500/1000/2000
29050-0125X	Tube Rond	acier	Ø25 x 2	25 ±0,1	21	500/1000/2000
29050-0130X	Tube Rond	acier	Ø30 x 2	30 ±0,1	26	500/1000/2000
29050-0140X	Tube Rond	acier	Ø40 x 4	40 ±0,15	32	500/1000/2000
29050-0150X	Tube Rond	acier	Ø50 x 4	50 ±0,2	42	500/1000/2000
29050-0220X	Tube Rond	aluminium	Ø20 x 3	20 ±0,1	14	500/1000/2000
29050-0230X	Tube Rond	aluminium	Ø30 x 2	30 ±0,1	26	500/1000/2000
29050-0240X	Tube Rond	aluminium	Ø40 x 3	40 ±0,15	34	500/1000/2000
29050-0250X	Tube Rond	aluminium	Ø50 x 3	50 ±0,2	44	500/1000/2000

Référence	Désignation	Matière du corps de base	Description	D1	D2	L
29050-4120X	Tube Carré	acier	20 x 20 x 1	20 ±0,3	18	500/1000/2000
29050-4125X	Tube Carré	acier	25 x 25 x 1,5	25 ±0,3	22	500/1000/2000
29050-4130X	Tube Carré	acier	30 x 30 x 2	30 ±0,3	26	500/1000/2000
29050-4140X	Tube Carré	acier	40 x 40 x 3	40 ±0,4	34	500/1000/2000
29050-4210X	Tube Carré	aluminium	10 x 10	10*	-	500/1000/2000
29050-4220X	Tube Carré	aluminium	20 x 20 x 1,5	20 ±0,2	17	500/1000/2000
29050-4230X	Tube Carré	aluminium	30 x 30 x 2	30 ±0,2	26	500/1000/2000
29050-4240X	Tube Carré	aluminium	40 x 40 x 4	40 ±0,3	32	500/1000/2000



## Bouchon



**Matière :**  
Polyéthylène.

**Finition :**  
Noir.

**Exemple de commande :**  
nlm 29056-025200

**Nota :**  
Les bouchons servent à protéger les angles et à fermer les extrémités des tubes. Ils peuvent être montés en les enfonçant manuellement ou à l'aide d'un maillet plastique.

Référence	Finition 2	D	N	Assorti à
29056-018150	pour tube rond	18	5	Ø18 x 0,8-2
29056-020200	pour tube rond	20	5	Ø20 x 0,8-2,5
29056-025200	pour tube rond	25	5	Ø25 x 1-3
29056-030200	pour tube rond	30	5	Ø30 x 0,8-2,5
29056-040300	pour tube rond	40	5	Ø40 x 1-3
29056-040400	pour tube rond	40	5	Ø40 x 3-5
29056-050400	pour tube rond	50	5	Ø50 x 2,5-4,5
29056-420100	pour tube carré	20	5	20 x 20 x 0,8-3
29056-425150	pour tube carré	25	5	25 x 25 x 1-3
29056-430200	pour tube carré	30	5	30 x 30 x 1-2,5
29056-440300	pour tube carré	40	5	40 x 40 x 1-3
29056-440400	pour tube carré	40	5	40 x 40 x 3-5

# Informations techniques concernant le système de tubes unité linéaire

Le système de tubes unité linéaire est rationnel, moins coûteux et peut être utilisé universellement. Une rigidité excellente, une faible flexion, une charge admissible élevée et une utilisation simple caractérisent les unités linéaires. Il existe quatre dimensions pour les différents cas d'utilisation et les différentes charges (tube de guidage Ø18 mm à 50 mm).

## Propriétés :

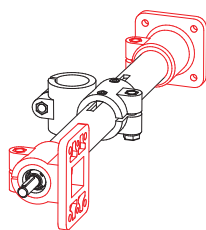
- Courses de série jusqu'à plus de 2000 mm
- Précision de positionnement jusqu'à ±0,2 mm sur 300 mm
- Vitesse de déplacement jusqu'à 1,5 m/min
- Motorisation au moyen d'une vis à filet trapézoïdal
- Position de montage quelconque

## Description technique :

Une broche filetée placée dans un tube de guidage muni d'un écrou de guidage transmet le mouvement de rotation au chariot de guidage. Le chariot de guidage est protégé contre la torsion grâce à la clavette d'entraînement.

## Fixation de l'unité linéaire :

L'unité linéaire peut être fixée, selon la position de montage et l'utilisation, à l'aide d'éléments de fixation. Pour ce faire, on peut utiliser les brides du système d'assemblage de tube.



## Vitesse :

n = vitesse de rotation de la broche requise  
 Vitesse de rotation maximale de la broche :  
 Palier lisse 80 tr/min  
 Roulement à bille 250 tr/min

Type E	Pas de vis en mm
18	2
30	3
40	4
50	4

$$n \text{ [tr/min]} = \frac{\text{Vitesse [m/min]} \times 1000[\text{mm}]}{\text{Pas de vis de la broche [mm]}}$$

## Couples sans charge :

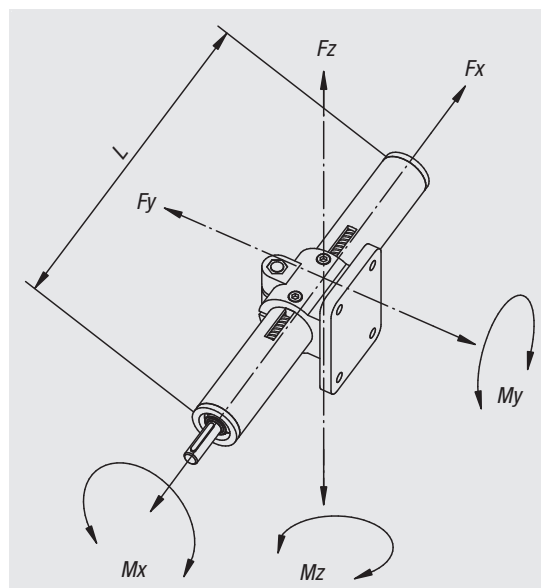
Type E	Broche avec palier lisse [Nm]	Broche avec roulement à billes [Nm]
18	-	0,20
30	0,45	0,35
40	0,65	0,50
50	1,20	0,90

## Données de charge\* :

F Force [N]

M Couple [Nm]

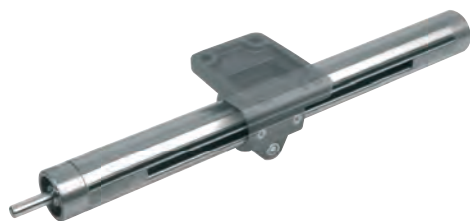
I Couple d'inertie géométrique [cm<sup>4</sup>]



Longueur	Fx	Fy	Fz
	500	500/1000/1500	500/1000/1500
Type E 18	400	90 / 10 / -	60 / 8 / -
Type E 30	800	500 / 60 / 10	500 / 50 / 9
Type E 40	1000	2100 / 250 / 60	1900 / 140 / 50
Type E 50	1700	3000 / 600 / 140	3000 / 600 / 140

Type E	Mx	My	Mz	Iy	Iz
18	1,5	4	4	0,22	0,27
30	6	15	15	1,34	1,56
40	14	40	40	4,58	5,24
50	30	65	65	11,31	12,32

## Unité linéaire

**Matière, Finition :**

Tube de précision selon DIN EN 10305, Inox 1.4301.  
Pour type E 18 acier galvanisé.  
Broche à filet trapézoïdal acier, filet à droite, roulé.

**Exemple de commande :**

nIm 29105-300001X500

**Nota :**

Le coulisseau sur lequel se monte la bride reste automatiquement en position.

**Sur demande :**

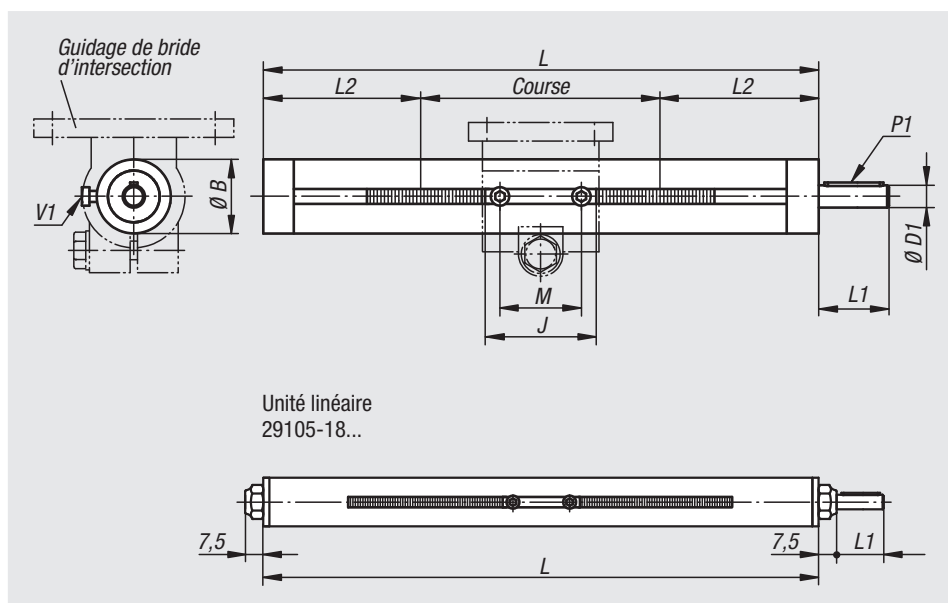
Filetage à gauche, version Inox, 2 broches motrices, autres dispositifs de levage ou volants.

**Accessoires :**

- Guidages 29120, 29125, 29130, 29135
- Bride du système de connexion de tube

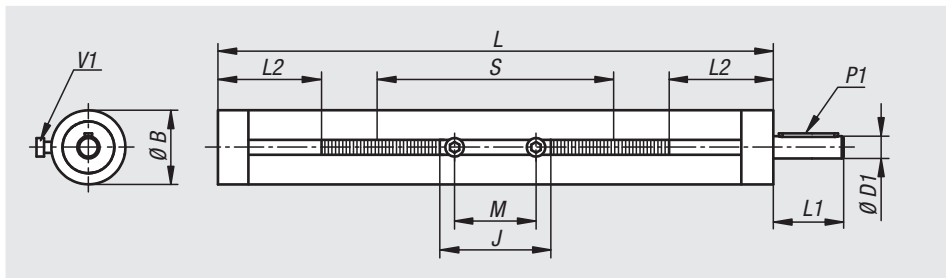
**Principe fonctionnel:**

Le mouvement de rotation de la broche est transformé en un mouvement linéaire du coulisseau de guidage.



Référence	Finition 1	Type E	Broche	L	Course S	B	D1	J	L1	L2	M	P1 clavette parallèle DIN 6885	V1
29105-300001X300	avec palier lisse	30	Tr 14x3	300	100	30	8 h8	38	26	100	28	2 x 2 x 20	M4x8
29105-300001X500	avec palier lisse	30	Tr 14x3	500	300	30	8 h8	38	26	100	28	2 x 2 x 20	M4x8
29105-300001X800	avec palier lisse	30	Tr 14x3	800	600	30	8 h8	38	26	100	28	2 x 2 x 20	M4x8
29105-400001X300	avec palier lisse	40	Tr 20x4	300	91	40	12 h8	55	38	104,5	44	4 x 4 x 32	M6x10
29105-400001X500	avec palier lisse	40	Tr 20x4	500	291	40	12 h8	55	38	104,5	44	4 x 4 x 32	M6x10
29105-400001X800	avec palier lisse	40	Tr 20x4	800	591	40	12 h8	55	38	104,5	44	4 x 4 x 32	M6x10
29105-400001X1000	avec palier lisse	40	Tr 20x4	1000	791	40	12 h8	55	38	104,5	44	4 x 4 x 32	M6x10
29105-500001X500	avec palier lisse	50	Tr 20x4	500	265	50	12 h8	63	38	117,5	44	4 x 4 x 32	M6x10
29105-500001X800	avec palier lisse	50	Tr 20x4	800	565	50	12 h8	63	38	117,5	44	4 x 4 x 32	M6x10
29105-500001X1000	avec palier lisse	50	Tr 20x4	1000	765	50	12 h8	63	38	117,5	44	4 x 4 x 32	M6x10
29105-180101X300	avec roulement à bille	18	Tr 10x2	300	145	18	6 h9	24	17	77,5	18	2 x 2 x 12	M3x5
29105-180101X500	avec roulement à bille	18	Tr 10x2	500	345	18	6 h9	24	17	77,5	18	2 x 2 x 12	M3x5
29105-300101X300	avec roulement à bille	30	Tr 14x3	300	100	30	8 h8	38	26	100	28	2 x 2 x 20	M4x8
29105-300101X500	avec roulement à bille	30	Tr 14x3	500	300	30	8 h8	38	26	100	28	2 x 2 x 20	M4x8
29105-300101X800	avec roulement à bille	30	Tr 14x3	800	600	30	8 h8	38	26	100	28	2 x 2 x 20	M4x8
29105-400101X300	avec roulement à bille	40	Tr 20x4	300	91	40	12 h8	55	38	104,5	44	4 x 4 x 32	M6x10
29105-400101X500	avec roulement à bille	40	Tr 20x4	500	291	40	12 h8	55	38	104,5	44	4 x 4 x 32	M6x10
29105-400101X800	avec roulement à bille	40	Tr 20x4	800	591	40	12 h8	55	38	104,5	44	4 x 4 x 32	M6x10
29105-400101X1000	avec roulement à bille	40	Tr 20x4	1000	791	40	12 h8	55	38	104,5	44	4 x 4 x 32	M6x10
29105-500101X500	avec roulement à bille	50	Tr 20x4	500	265	50	12 h8	63	38	117,5	44	4 x 4 x 32	M6x10
29105-500101X800	avec roulement à bille	50	Tr 20x4	800	565	50	12 h8	63	38	117,5	44	4 x 4 x 32	M6x10
29105-500101X1000	avec roulement à bille	50	Tr 20x4	1000	765	50	12 h8	63	38	117,5	44	4 x 4 x 32	M6x10

## Unités linéaires en Inox

**Matière :**

Tube de précision selon DIN EN 10305, Inox 1.4301.  
Broche à filet trapézoïdal, filetage à droite, roulée, Inox 1.4301.

**Exemple de commande :**

nIm 29105-1300101X500

**Nota :**

Le coulisseau sur lequel se monte la bride reste automatiquement en position.

**Sur demande :**

Filetage à gauche, 2 broches motrices, autres courses ou volants.

**Accessoires :**

- Guidages Inox 29120, 29130, 29135
- Brides du système d'assemblage de tube

**Principe fonctionnel:**

Le mouvement de rotation de la broche est transformé en un mouvement linéaire du coulisseau de guidage.

Référence	Finition 1	Type E	Broche	L	Course S	B	D1	J	L1	L2	M	P1 clavette parallèle DIN 6885	V1
29105-1300101X300	avec roulement à bille	30	Tr 14x3	300	140	30	8 h8	31	26	80	22	2 x 2 x 20	M4x8
29105-1300101X500	avec roulement à bille	30	Tr 14x3	500	340	30	8 h8	31	26	80	22	2 x 2 x 20	M4x8
29105-1300101X800	avec roulement à bille	30	Tr 14x3	800	640	30	8 h8	31	26	80	22	2 x 2 x 20	M4x8
29105-1400101X300	avec roulement à bille	40	Tr 20x4	300	146	40	12 h8	39	38	77	28	4 x 4 x 32	M6x10
29105-1400101X500	avec roulement à bille	40	Tr 20x4	500	346	40	12 h8	39	38	77	28	4 x 4 x 32	M6x10
29105-1400101X800	avec roulement à bille	40	Tr 20x4	800	646	40	12 h8	39	38	77	28	4 x 4 x 32	M6x10
29105-1400101X1000	avec roulement à bille	40	Tr 20x4	1000	846	40	12 h8	39	38	77	28	4 x 4 x 32	M6x10

# Bride en croix

aluminium pour unité linéaire



### Matière :

Fonte d'aluminium.

Vis à tête cylindrique DIN 7984 et écrou hexagonal DIN 985, acier.

### Finition :

Laqué avec revêtement de poudre noire.

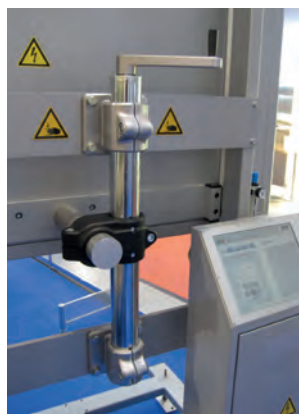
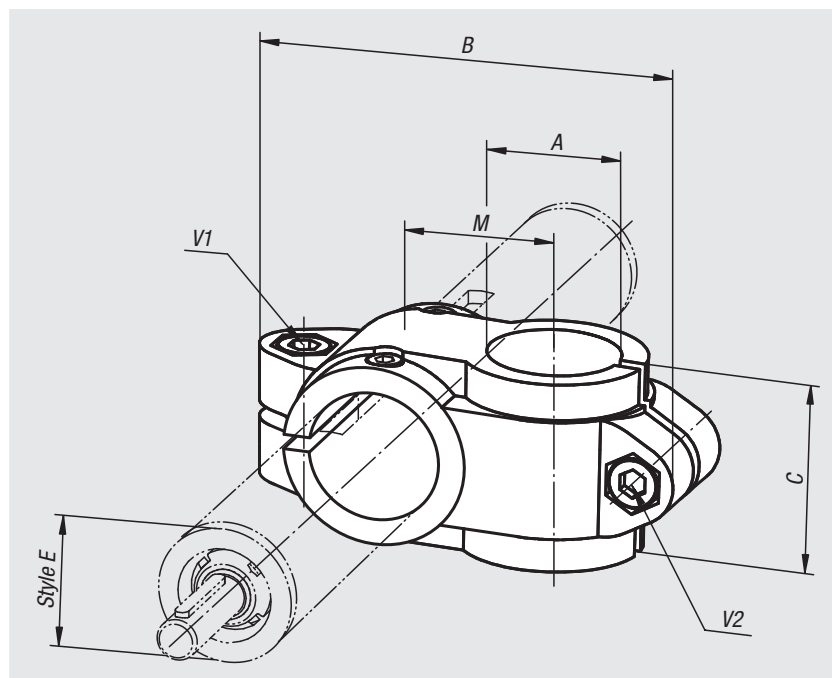
Vis à tête cylindrique et écrou hexagonal zingués.

### Exemple de commande :

nIm 29120-1818

### Sur demande :

Manettes indexables pour fixation.



Référence	Type E	A	B	C	M	V1	V2
29120-1818	18	18	66	25,5	20	M6x16	M6x16
29120-3020	30	20	99	40	33	M8x25	M8x25
29120-3030	30	30	99	40	33	M8x25	M8x25
29120-4020	40	20	109	40	36	M10x30	M8x25
29120-4040	40	40	137	60	45	M10x30	M10x30
29120-5040	50	40	154	70	54	M10x35	M10x35
29120-5050	50	50	154	70	54	M10x35	M10x35

# Bride en croix en Inox

pour unité linéaire



**Matière :**

Inox coulé de précision 1.4308.  
Vis, Inox A2.

**Finition :**

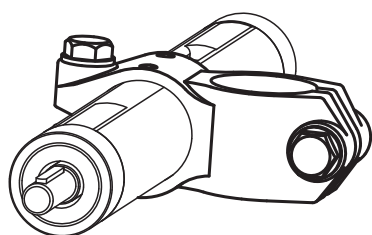
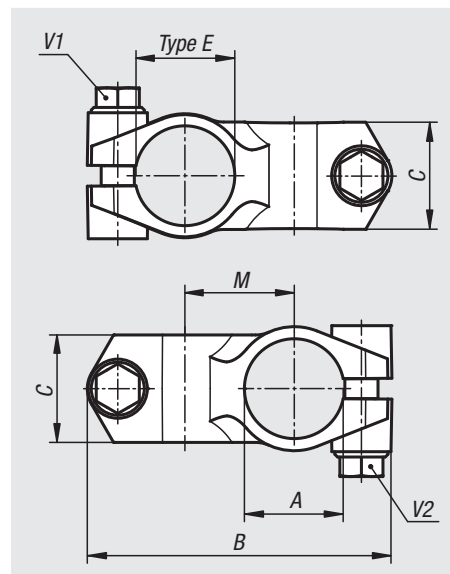
Polissage électrolytique.

**Exemple de commande :**

nIm 29120-13030

**Sur demande :**

Manettes indexables pour fixation.



Référence	Type E	A	B	C	M	V1	V2
29120-13030	30	30	92	32,4	33	M8x30	M8x30
29120-14040	40	40	118	40	42	M10x35	M10x35

# Bride en croix

aluminium pour unité linéaire



**Matière :**

Fonte d'aluminium.

Vis de serrage avec écrou, acier.

**Finition :**

Laqué avec revêtement de poudre noire.

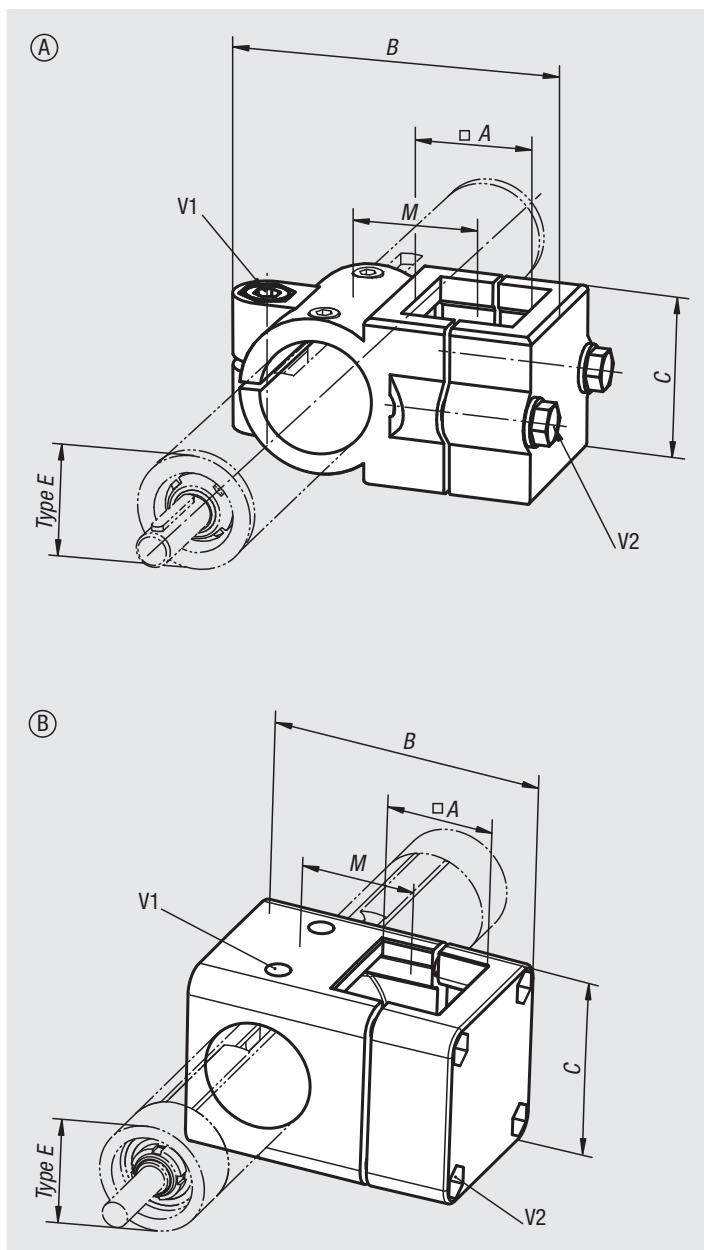
Vis de serrage avec écrou zingué.

**Exemple de commande :**

nIm 29125-4040

**Sur demande :**

Manettes indexables pour fixation.



Référence	Forme	Type E	A	B	C	M	V1	V2
29125-3030	A	30	30	86	45	33	M8x35	M8x35
29125-4040	A	40	40	117	60	47	M10x50	M8x45
29125-5050	B	50	50	126	86	53	M8x50	M8x50
29125-3030	A	30	30	86	45	33	M8x35	M8x35
29125-4040	A	40	40	117	60	47	M10x50	M8x45
29125-5050	B	50	50	126	86	53	M8x50	M8x50

# Bride d'intersection

aluminium pour unité linéaire



### Matière :

Fonte d'aluminium.

Vis à tête cylindrique DIN 7984 et écrou hexagonal DIN 985, acier.

### Finition :

Laqué avec revêtement de poudre noire.

Vis à tête cylindrique et écrou hexagonal zingués.

### Exemple de commande :

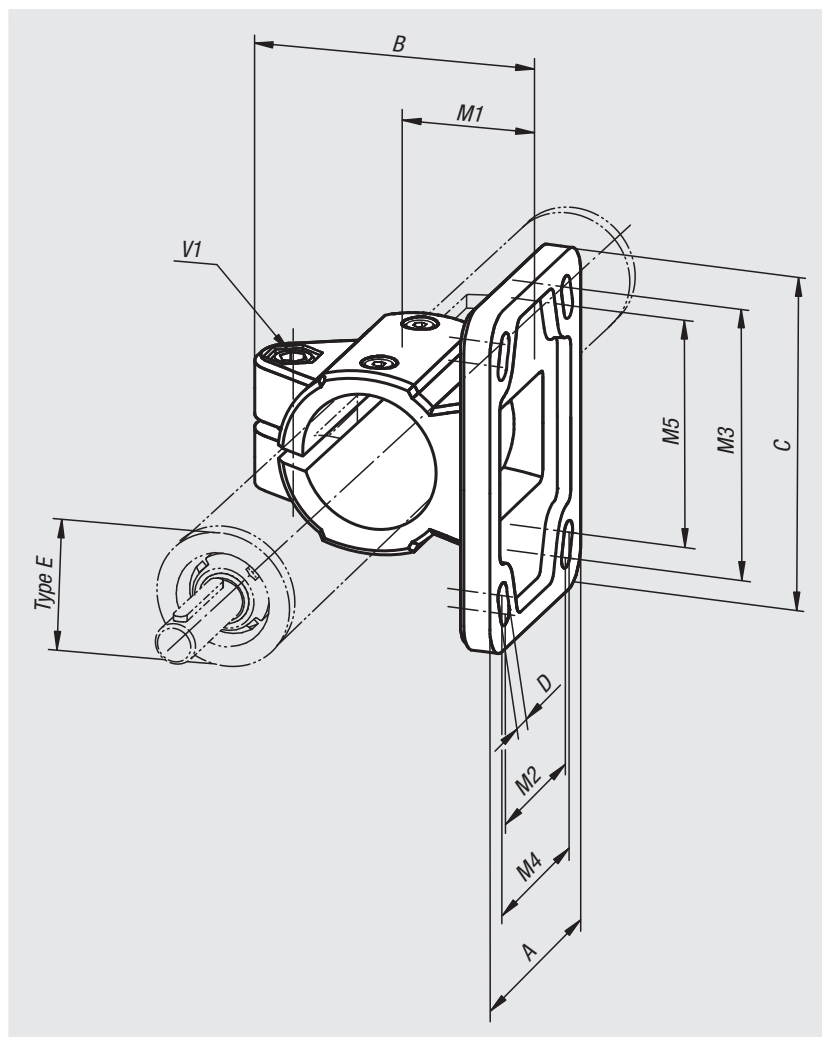
nIm 29130-50

### Nota :

\* Trou oblong.

### Sur demande :

Manettes indexables pour fixation.



Référence	Type E	A	B	C	D	M1	M2	M3	M4	M5	V1
29130-18	18	37	42,5	50	5,5 (2x)	18	-	40	-	-	M6x16
29130-30	30	55	63	78	6,5* (2x)	30	-	60	-	53	M8x25
29130-40	40	80	87	105	8,5* (4x)	42	52	82	60	80	M10x30
29130-50	50	92	100	130	10,5* (4x)	50	60	100	62	98	M10x35



# Bride d'intersection en Inox

pour unité linéaire



**Matière :**

Inox coulé de précision 1.4308.  
Vis, Inox A2.

**Finition :**

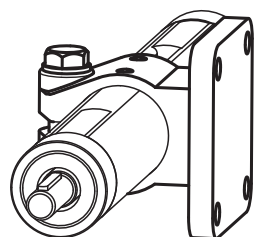
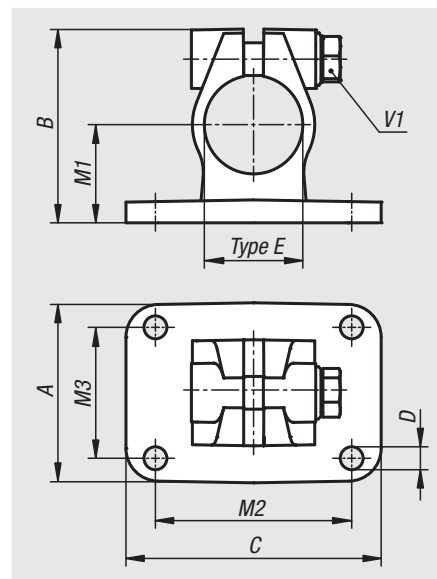
Polissage électrolytique.

**Exemple de commande :**

nIm 29130-130

**Sur demande :**

Manettes indexables pour fixation.



Référence	Type E	A	B	C	D	M1	M2	M3	V1
29130-130	30	55	59	78	7	30	60	40	M8x30
29130-140	40	80	80	80	9	42	60	60	M10x35

# Bride de pied

aluminium pour unité linéaire



## Matière :

Fonte d'aluminium.

Vis à tête cylindrique DIN 7984 et écrou hexagonal DIN 985, acier.

## Finition :

Laqué avec revêtement de poudre noire.

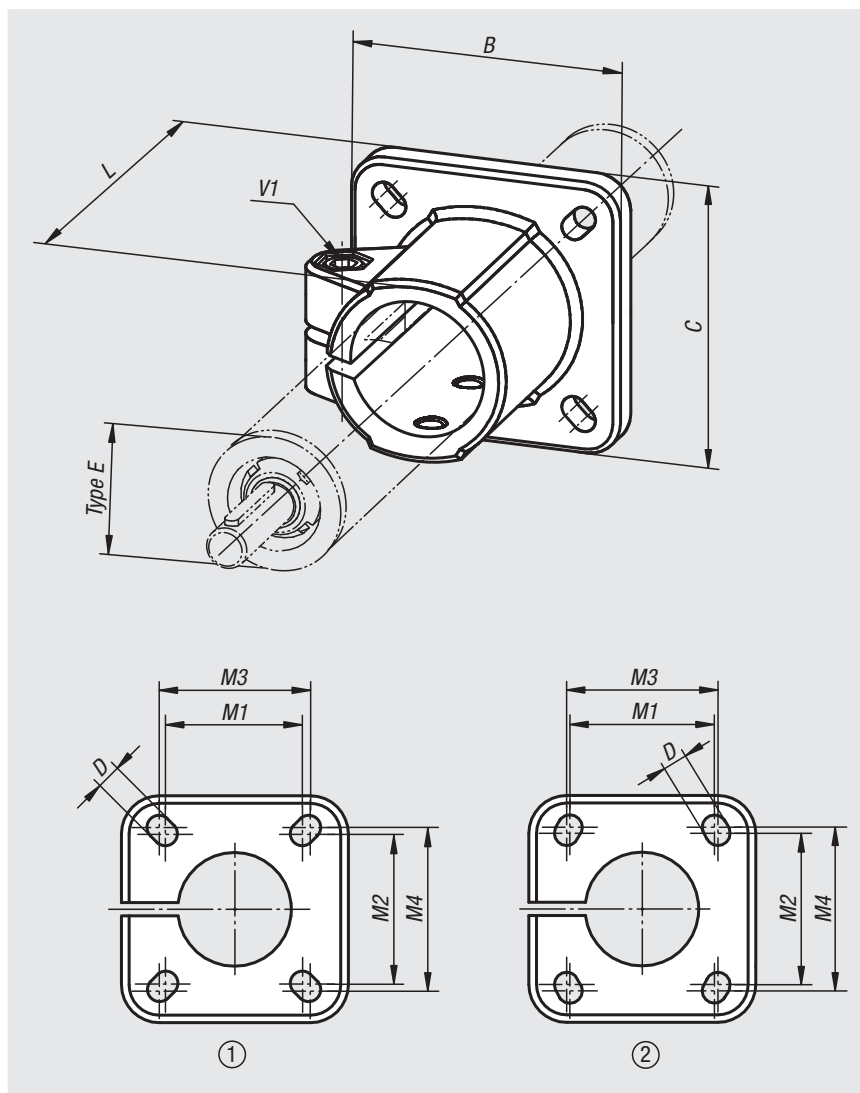
Vis à tête cylindrique et écrou hexagonal zingués.

## Exemple de commande :

nIm 29135-30

## Sur demande :

Manettes indexables pour fixation.



Référence	Gabarit des perçages	Type E	B	C	D	L	M1	M2	M3	M4	V1
29135-18	1	18	42	42	5,5	37	28	28	30	30	M6x20
29135-30	2	30	60	60	6,5	50	40	42	42	45	M8x25
29135-40	1	40	90	90	8,5	70	60	60	64	64	M10x30
29135-50	1	50	105	105	10,5	85	74	74	80	80	M10x35

# Bride de pied en Inox

pour unité linéaire



**Matière :**

Inox coulé de précision 1.4308.  
Vis, Inox A2.

**Finition :**

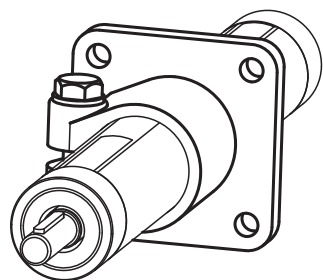
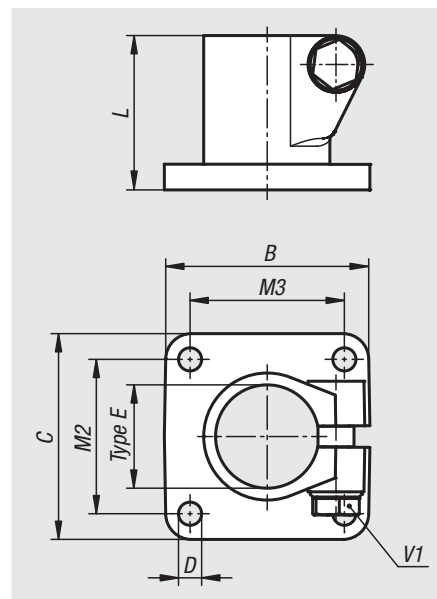
Polissage électrolytique.

**Exemple de commande :**

nIm 29135-130

**Sur demande :**

Manettes indexables pour fixation.



Référence	Type E	B	C	D	L	M2	M3	V1
29135-130	30	60	60	7	50	40	40	M8x30
29135-140	40	80	80	9	60	60	60	M10x35