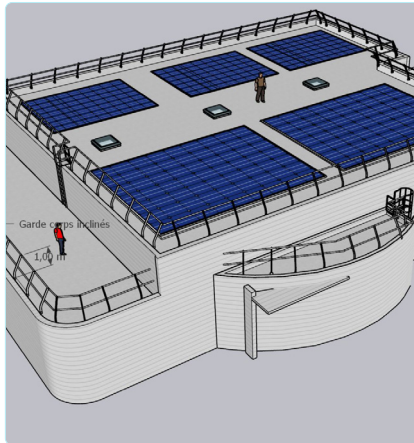


DAVOC



MAÎTRISE DES RISQUES DE CHUTE

DIAGNOSTIC ET CONSEIL | MAÎTRISE D'ŒUVRE | CONCEPTION ET CALCUL | CONTRÔLE ET TEST



NOS MÉTIERS

> **Avant-Projet** : Compréhension des besoins, préconisations de solutions (élaboration de documents graphiques pour appuyer la réflexion), budgets de mise en œuvre de différentes solutions proposées.

> **Phase PRO** : Vérification de la compatibilité de la solution retenue avec les contraintes du site, et de mises en œuvre. Aide aux choix de la solution avec la Maîtrise d'Ouvrage, intégration des critères secondaires, modélisation et intégration de la solution dans l'existant et fourniture d'un dossier de plans (Sketchup, Autocad, Solidworks), budgets travaux définitifs, réalisation des pièces pour Déclaration Préalable (DP).

> **Phase ACT** : Rédaction des pièces techniques du DCE (CCTP, dossiers de travaux attendus, DPGF, planning...), proposition de sociétés qualifiées, visite sur sites et réponses aux questions des candidats, rédaction du rapport d'analyse d'offre (RAO) selon les critères proposés.

> **Phase VISA** : Examen de la conformité du dossier d'exécution (EXE) de l'entreprise, vérification de la bonne réponse au cahier des charges.

> **Phase DET** : Réunions de démarrage suite à l'ordre de service incluant l'ensemble des parties prenantes (SPS, bureaux de contrôle, M.O, Titulaire du marché, ...), suivi des travaux (modalité et fréquence selon durée et complexité), suivi facturation.

> **Phase AOR** : Opérations Préalables à la Réception des travaux (OPR), Dossiers d'Ouvrage Exécutés (DOE), mise en service des installations, suivi des réserves formulées lors de la réception des travaux jusqu'à leur levée complète.

> **Mode opératoire** : Rédaction d'un mode opératoire d'utilisation des équipements installés selon la forme souhaitée (planche Bande Dessinée, Affichage DIBOND A4, Montage Vidéo, ...).

Conduite de projet pour la sécurisation des interventions sur et dans des cuves ALIMENTAIRES.



NOS MOYENS

- > Matériels :
 - Drones
 - Laser LEICA Caméra
- > Assurances :
 - Décennale
 - RC PRO
- > Logiciels :
 - Sketchup PRO 2024
 - Autocad
 - GRAITEC Advance Design 2022
 - RDM7

POURQUOI ?

Parce que nous possédons, en tant que maîtres d'œuvre, une connaissance approfondie des lois, des recommandations et des normes en constante évolution, même si elles sont parfois difficiles à assimiler, à comprendre et à interpréter. De plus, notre mission de maîtrise d'œuvre survient souvent à la suite d'audits sur les sites des maîtres d'ouvrage. Nous sommes également conscients des avantages et des inconvénients des multiples produits et solutions techniques disponibles sur le marché (en termes d'utilisation, d'esthétique, de mise en œuvre, ...), ainsi que du faible nombre d'installateurs spécialisés dans la sécurisation contre les chutes de hauteur.

Notre expertise nous permet de garantir la qualité et la conformité des dispositifs de sécurité pour l'accès, la circulation et les postes de travail en hauteur que ce soit sur des toits, des machines ou des infrastructures.

Maîtrise d'œuvre pour la sécurisation des toitures d'ÉGLISES, destinée aux futurs intervenants d'entretien.



Gestion de projet pour la sécurisation des interventions sur camions citernes en milieu INDUSTRIEL LAITIÈRE.



> **Une expertise spécifique et unique** dans le domaine de la sécurisation contre les chutes de hauteur quel que soit le domaine d'activité de nos clients.

> **Une compréhension des besoins spécifiques** de vos projets.

> **Une capacité à travailler avec des professionnels spécialisés** que sont les fabricants de différentes solutions, les installateurs, les architectes, les coordonnateurs SPS, les organismes de contrôles, ...

> **Une connaissance des réglementations spécifiques** par une veille quotidienne ainsi qu'une participation active dans diverses commissions réglementaires et normatives.

> **Une connaissance approfondie des contraintes «métiers» et «environnementales» spécifiques à notre client** (grâce au diagnostic réalisé en amont du suivi du projet).

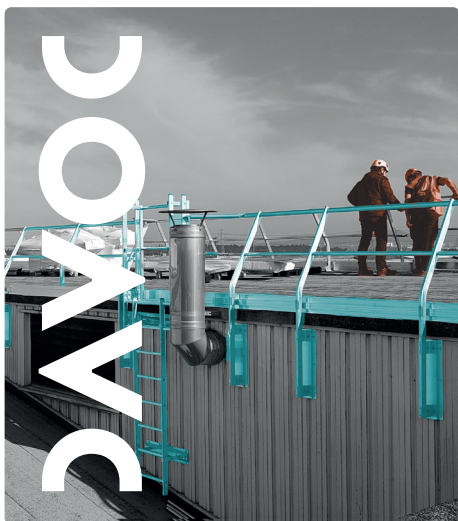
> **Une capacité à communiquer efficacement** avec nos clients.

> **Une reconnaissance** des clients au fil des années.

NOS ATOUTS

PARLONS DE LA SUITE...

Vous accompagner sur la suite de vos projets avec les missions de **CONTRÔLE ET TEST**.



Maîtrise d'œuvre pour la sécurisation complète des accès et de la circulation aux différents postes de travail sur les toitures de **VOLVO TRUCKS**.



Modélisation 3D des mesures de sécurisation prescrites, présentées aux ABF via la Déclaration Préalable pour un **BAILLEUR SOCIAL**.



Gestion de projet pour la sécurisation de barrages à aiguilles poçur les **VNF**.

TOULOUSE

LYON

PARIS

05.61.20.56.93

| davoc@davoc.fr

| www.davoc.fr