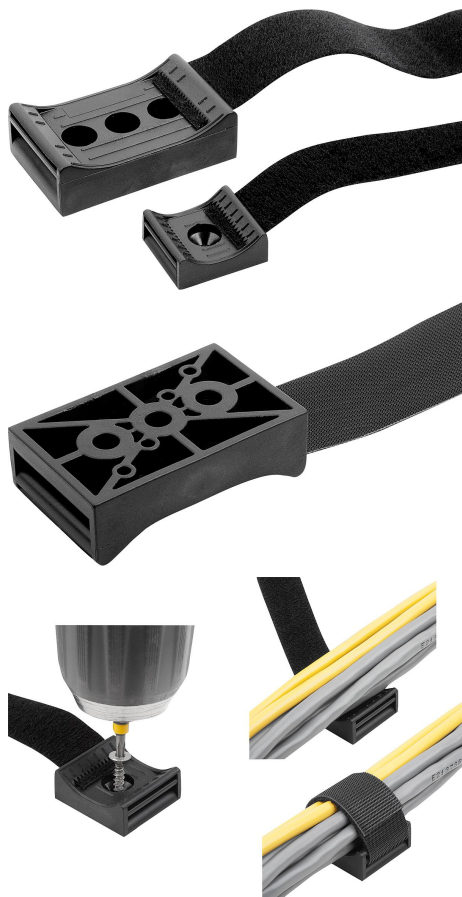


## Description de l'article/illustrations du produit



## Description

## Matière :

Socle en polyamide renforcé de fibre de verre.  
Bande Velcro en polypropylène.

## Finition :

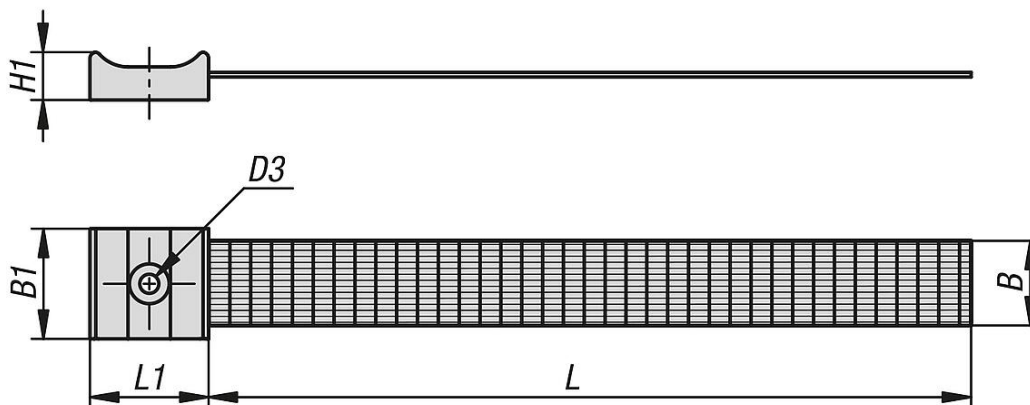
Socle noir, auto-extinguible selon UL94-V0.  
Bande Velcro noire, auto-extinguible selon UL94-V2.

## Nota :

Ce socle auto-agrippant sert d'aide à l'installation pour fixer en douceur les fils, câbles et tuyaux. Ce socle est déjà équipé d'une bande Velcro. La bande Velcro peut être retirée du socle et insérée sans outil. La bande Velcro peut être ouverte et fermée des centaines de fois.

Ce socle auto-agrippant est conçu pour un montage direct avec des vis à tête fraisée.

## Dessins



## Aperçu des articles

| Référence   | B   | B1 | D3<br>pour vis à tête<br>fraisée ISO 10642 | H1   | L   | L1 | Plage de serrage<br>mm |
|-------------|-----|----|--|------|-----|----|------------------------|
| 80900-07150 | 7,5 | 15 | M4   | 8,6  | 150 | 19 | 4-20                   |
| 80900-10150 | 10  | 15 | M4   | 8,6  | 150 | 19 | 4-20                   |
| 80900-20180 | 20  | 26 | M4   | 11,3 | 180 | 29 | 8-35                   |
| 80900-20200 | 20  | 26 | M4   | 11,3 | 200 | 36 | 10-60                  |
| 80900-30300 | 30  | 38 | M6   | 19   | 300 | 62 | 20-100                 |

Aperçu des articles

---