

MOOVIT

 Garantie
3 ans

 Démonstration
 en vidéo

Gamme de gerbeurs monomâts à déplacement manuel et levée électrique, conçus pour garantir ergonomie et sécurité d'utilisation aux professionnels.

Légers, maniables et compacts ils sont disponibles en acier/alu ou en inox 304 L.

Ils se combinent à une large gamme d'accessoires standard et sur-mesure pour bidons, bacs, bobines....

Performance

- Construction robuste adaptée à des utilisations intensives.
- Vitesse de levée 150 ou 165 mm/s avec possibilité de programmation sur mesure.
- Autonomie de 10 h avec 10 cycles/h pour une charge de 150 kg et une utilisation entre 10 et 20°.
- Batteries : AGM 2x12V 22Ah, temps de recharge : 4 h pour 80% - 8h pour 100 %.

Polyvalence

- Kit pour changement rapide d'accessoire.

Sécurité

- Roues arrières équipées d'une protection des pieds.
- Dispositif permettant d'éviter le renversement du gerbeur en cas d'obstacle sur la course de descente.
- Conformes à la directive machine 2006/42/CE et à la norme ISO 3691-5. Répondent aux recommandations de la CRAM R-367

Entretien et garantie

- Garantie 3 ans hors pièces d'usure.
- Contrat de maintenance sur demande : service assuré par nos équipes. Souscription possible pour du matériel Manuvit neuf ou déjà en service.

Par ailleurs, comme rien ne devrait justifier de jeter un produit sous prétexte qu'il soit abîmé, nous sommes en capacité de remettre en état d'usage tous les matériels de notre fabrication et ce, sans limite de durée.

Conformes à la directive machine 2006/42/CE.
 Répondent aux recommandations de la CRAM R-367.



Acier / Équipé de l'accessoire éperon



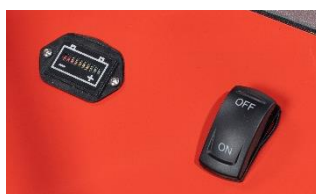
Inox / Équipé de l'accessoire plateau



Inox / Équipé de l'accessoire Rotobidon



Télécommande permettant de gérer la levée électrique



Indicateur de charge

Caractéristiques techniques

| Matière | Capacité (kg) * | Course de levée (mm) | Vitesse de levée | Dim. HT (mm) ** | Écartement utile (mm) *** | Roues | Matières roues | Poids (kg) | | | |
|-------------|-----------------|----------------------|------------------|-------------------|---------------------------|------------------|----------------|------------|------------|-----------|----|
| Acier / alu | 80 | 1200 | 150 mm/s | 964 x 584 x 1580 | 430 | Pivotantes | Polyuréthanes | 64 | | | |
| | | 1600 | | 964 x 584 x 1980 | | | | 68 | | | |
| | 150 | 1200 | 165 mm/s | 1007 x 587 x 1580 | | Avant fixes | | 73 | | | |
| | | 1600 | | 1007 x 587 x 1980 | | | | 81 | | | |
| | | 2000 | | 1007 x 587 x 2380 | | | | 92 | | | |
| | 200 | 1200 | | 1007 x 587 x 1580 | | 75 | | | | | |
| | | 1600 | | 1007 x 587 x 1980 | | 83 | | | | | |
| | | 2000 | | 1007 x 587 x 2380 | | 94 | | | | | |
| | Inox 304 L | 80 | 1200 | 150 mm/s | | 964 x 584 x 1580 | | 430 | Pivotantes | Polyamide | 76 |
| | | | 1600 | | | 964 x 584 x 1980 | | | | | 80 |
| 150 | | 1200 | 165 mm/s | 1007 x 587 x 1580 | Avant fixes | 86 | | | | | |
| | | 1600 | | 1007 x 587 x 1980 | | 94 | | | | | |
| | | 2000 | | 1007 x 587 x 2380 | | 105 | | | | | |
| 200 | | 1200 | | 1007 x 587 x 1580 | 92 | | | | | | |
| | | 1600 | | 1007 x 587 x 1980 | 100 | | | | | | |
| | | 2000 | | 1007 x 587 x 2380 | 107 | | | | | | |

* Capacité à 250 mm des mâts selon norme ISO 3691-5

** Profondeur x Largeur x Hauteur

*** Longeron (mm)

Accessoires



Attache rapide (partie fixe)

Se positionne sur le mât du gerbeur.
À commander avec le gerbeur.

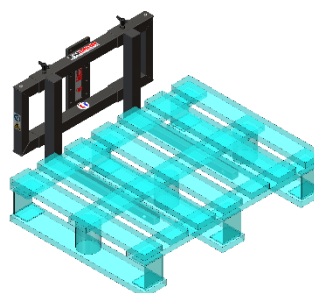
Matière : Inox



Attache rapide (partie mobile)

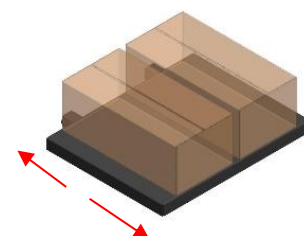
Se monte sur l'accessoire puis s'enclenche à la partie fixe.
À commander avec chaque accessoire.

Matière : Inox



Fourches réglables acier

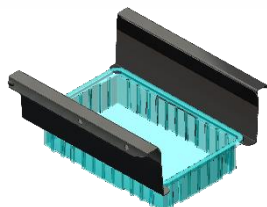
Fourches en tube carré de 30 x 30 mm. Longueur : 442 mm.
Écartement réglable de 190 à 430 mm.



Plateau 2 positions

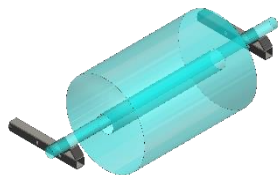
Se clipse sur les fourches coulissantes.
Permet de positionner l'accessoire plus ou moins loin du tablier. Les 2 positions sont obtenues par des boutons poussoirs.
Dimensions : 500 x 450 mm.

Accessoires



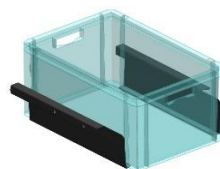
Plaques 2 positions

Possibilité de prendre le bac par en dessous ou par le rebord.



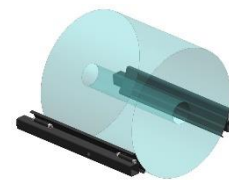
Supports axe bobine en « V »

Permettent la manutention d'une bobine positionnée sur un axe.



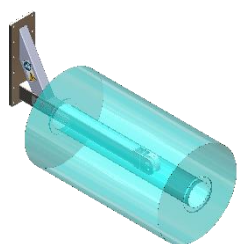
Plaques coulissantes

Pour bacs avec ou sans rebords.



Fourreaux inclinables

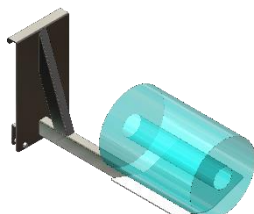
Permettent la manipulation de bobines ou de fûts.



Éperon à galet

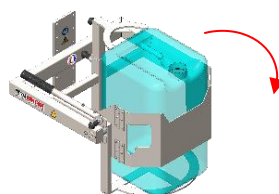
Permet le déplacement de bobines ayant un alésage minimal de 53 à 65 mm.

Matière : Inox



Éperon rectangle avec plateau en V

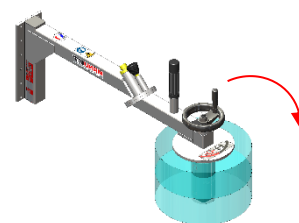
Pour bobines Ø 600 mm .



Rotobidon

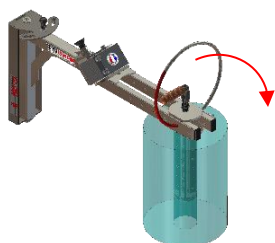
Permet de vider un bidon. Capacité 60 kg (bidons 20-30 L) ou 90 kg (bidons 60 L).

Matière : Acier



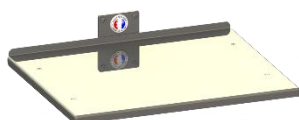
Retourneur de bobines manuel à volant ou à mâchoires

Pour bobines alésage Ø 70 mm.



Retourneur de bobines automatique à griffes 2 axes

Pour bobines alésage Ø 70 à 156 mm selon modèles.



Plateau inox

Dimensions : 500 × 400 mm.
Capacité 100 kg

Nos solutions locatives :

D'une durée de 24 à 60 mois, nos contrats de location longue durée vous permettent de :

- Préserver votre trésorerie et votre capacité d'investissement ;
- Mobiliser votre budget de fonctionnement en lieu et place de votre budget d'investissement pour mieux faire correspondre coûts et bénéfices ;
- Faire évoluer votre parc en fonction de vos besoins ;
- Travailler avec un matériel récent et fiable.