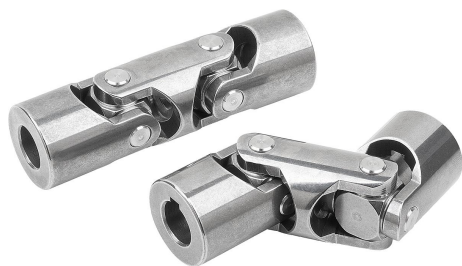


## Description de l'article/illustrations du produit



## Description

**Matière :**  
Inox 1.4301.

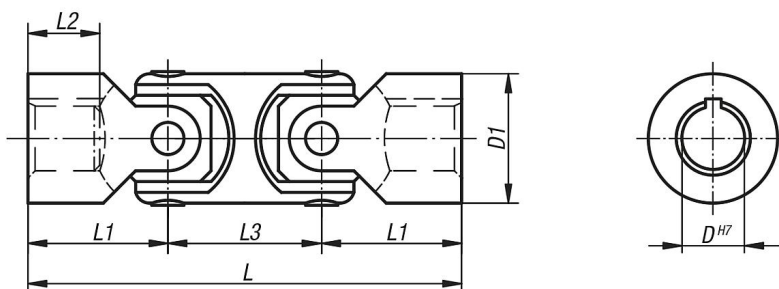
**Finition :**  
Poli.

**Nota :**  
Les joints de cardan avec palier lisse pivotent à 90°. Leur vitesse maximale est de 500 tr/min.

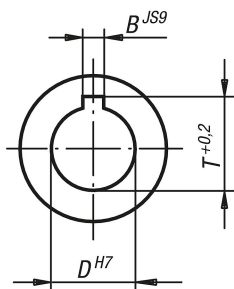
Les joints de cardan sont montés pratiquement sans jeu. Grâce à leur grande résistance à la corrosion, ils sont particulièrement adaptés aux applications en extérieur ou à une utilisation dans l'industrie chimique, agroalimentaire et pharmaceutique.

Les composants des joints de cardan en inox sont non traités. De ce fait, leurs conditions d'utilisation et leurs valeurs limites sont largement moindres que celles des joints de cardan en acier. Les principes de sélection des joints de cardan en inox doivent être déterminés individuellement par l'utilisateur pour chaque application.

## Dessins



DIN 6885-1



## Aperçu des articles

Référence	B	D	D1	L	L1	L2	L3	Type de produit	T
23404-01-06056	-	6	16	56	17	8	22	trou lisse sans rainures	-
23404-01-08062	-	8	16	62	20	11	22	trou lisse sans rainures	-
23404-01-10074	-	10	22	74	24	12	26	trou lisse sans rainures	-
23404-01-12086	-	12	25	86	28	13	30	trou lisse sans rainures	-
23404-01-16105	-	16	32	105	34	16	37	trou lisse sans rainures	-
23404-01-20129	-	20	42	129	41	18	47	trou lisse sans rainures	-

## Aperçu des articles

Référence	B	D	D1	L	L1	L2	L3	Type de produit	T
23404-01-25163	-	25	50	163	54	26	55	trou lisse sans rainures	-
23404-01-106056	2	6	16	56	17	8	22	trou lisse avec rainures	7
23404-01-108062	2	8	16	62	20	11	22	trou lisse avec rainures	9
23404-01-110074	3	10	22	74	24	12	26	trou lisse avec rainures	11,4
23404-01-112086	4	12	25	86	28	13	30	trou lisse avec rainures	13,8
23404-01-116105	5	16	32	105	34	16	37	trou lisse avec rainures	18,3
23404-01-120129	6	20	42	129	41	18	47	trou lisse avec rainures	22,8
23404-01-125163	8	25	50	163	54	26	55	trou lisse avec rainures	28,3