

Affiche Lumineuse AL2-ATEX

Xénon 2 et 5 Watts



APPLICATIONS

L'affiche lumineuse AL2-ATEX permet de signaler un risque spécifique ou une action à mettre en œuvre. Les messages standards sont EVACUATION IMMEDIATE et ENTREE INTERDITE

Les applications sont orientées autour des :

- Entrées et sorties parking
- Porte d'accès à des zones spécifiques
- Informations sur des risques comme l'ANOXIE
- Extinction en cours

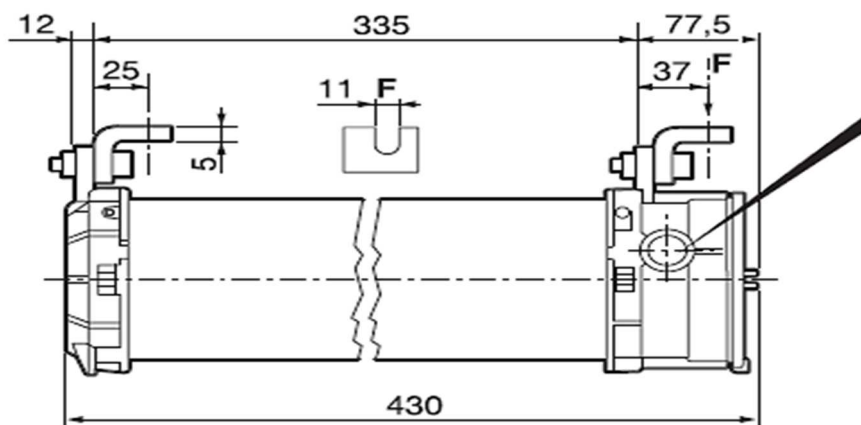
Equipée d'un flash Xénon de 2W ou 5W, cette affiche est utilisable en intérieur et en extérieur grâce à son étanchéité IP66/68.

Ce produit peut ne pas convenir en cas de fort ensoleillement.

AVANTAGES

- Personnalisation du message d'alerte
- Alimentation 12 à 80 Vcc ou 230 Vca

CERTIFICATION ATEX	Ex II 2G Ex d IIC T5/T6 – Ex II 2D Ex tD A21 T95°C pour Zones 1, 2, 21 & 22
TEMPERATURE DE CERTIFICATION	T5 de -40°C à +55°C T6 de -40°C à +40°C
PUISSANCE LUMINEUSE	Version 2 Watts : 26 Candelas. Version 5 Watts : 34 Candelas
FREQUENCE FLASH	60 flashes / minute
TENSION	Version Vcc/Vca : De 12 à 80 Vcc (+/-20%) et de 20 à 72 Vca Version Vca : 230 Vca
CONSOMMATION	2 Watts Version Vcc = 300 mA sous 24 Vcc. 5 Watts Version Vcc = 330 mA sous 24 Vcc 2 Watts Version 230 Vca = 25 mA
ETANCHEITE	IP66/68 (immersion max. 10 mètres)
PROTECTION	IK08
MATIERE	Corps en alliage (Zamak) et tube en verre Lettre rouge sur fond translucide
POIDS	5 Kg
ENTREE ET CABLAGE	2 taraudages M20 sans accessoires
CABLAGE	Bornier à vis, max. 2,5mm ²
OPTION	Texte spécial. Exemple DANGER GAZ...



Référence	Désignation
300101	Affiche lumineuse AL2-ATEX, 12-80 Vcc, 2W, « EVACUATION IMMEDIATE »
300102	Affiche lumineuse AL2-ATEX, 12-80 Vcc, 2W, « ENTREE INTERDITE »
300105	Affiche lumineuse AL2-ATEX, 230 Vca, 2W, « EVACUATION IMMEDIATE »
300106	Affiche lumineuse AL2-ATEX, 230 Vca, 2W, « ENTREE INTERDITE »

