

Levier à serrage rapide

avec taraudage ou filetage en acier ou Inox

Levier à serrage rapide avec taraudage, poignée noire

Référence acier	Référence acier inoxydable	D	D1	D2	B	B1	H	H1	A	A1	Course S	Force de serrage F (kN)	Force manuelle FH (N)
04232-9501103	04232-9511103	M3	12	6	14,4	11,5	9	13	36,2	41,7	1	1,5	90
04232-9501104	04232-9511104	M4	12	6	14,4	11,5	9	13	36,2	41,7	1	1,5	90
04232-0501104	04232-0511104	M4	15,4	8	18	13	11,2	17	52,3	59,1	1	2,5	100
04232-0501105	04232-0511105	M5	15,4	8	18	13	11,2	17	52,3	59,1	1	2,5	100
04232-1501105	04232-1511105	M5	18,1	9	21,5	15	14,5	22	70,4	79,2	1,2	4	120
04232-1501106	04232-1511106	M6	18,1	9	21,5	15	14,5	22	70,4	79,2	1,2	4	120
04232-2501108	04232-2511108	M8	27,1	11	33,3	24	18	28,5	96	108	1,5	8	350

Levier à serrage rapide avec taraudage, poignée rouge

Référence acier	Référence acier inoxydable	D	D1	D2	B	B1	H	H1	A	A1	Course S	Force de serrage F (kN)	Force manuelle FH (N)
04232-9501403	04232-9511403	M3	12	6	14,4	11,5	9	13	36,2	41,7	1	1,5	90
04232-9501404	04232-9511404	M4	12	6	14,4	11,5	9	13	36,2	41,7	1	1,5	90
04232-0501404	04232-0511404	M4	15,4	8	18	13	11,2	17	52,3	59,1	1	2,5	100
04232-0501405	04232-0511405	M5	15,4	8	18	13	11,2	17	52,3	59,1	1	2,5	100
04232-1501405	04232-1511405	M5	18,1	9	21,5	15	14,5	22	70,4	79,2	1,2	4	120
04232-1501406	04232-1511406	M6	18,1	9	21,5	15	14,5	22	70,4	79,2	1,2	4	120
04232-2501408	04232-2511408	M8	27,1	11	33,3	24	18	28,5	96	108	1,5	8	350

Levier à serrage rapide avec filetage, poignée noire

Référence acier	Référence acier inoxydable	D	D1	D2	B	B1	H	H1	A	A1	L	Course S	Force de serrage F (kN)	Force manuelle FH (N)
04232-9501103X	04232-9511103X	M3	12	6	14,4	11,5	9	13	36,2	41,7	10/15/30	1	1,5	90
04232-9501104X	04232-9511104X	M4	12	6	14,4	11,5	9	13	36,2	41,7	10/15/30	1	1,5	90
04232-0501104X	04232-0511104X	M4	15,4	8	18	13	11,2	17	52,3	59,1	15/20/30	1	2,5	100
04232-0501105X	04232-0511105X	M5	15,4	8	18	13	11,2	17	52,3	59,1	20/30/40/50	1	2,5	100
04232-1501105X	04232-1511105X	M5	18,1	9	21,5	15	14,5	22	70,4	79,2	20/30/40/50	1,2	4	120
04232-1501106X	04232-1511106X	M6	18,1	9	21,5	15	14,5	22	70,4	79,2	20/30/40/50	1,2	4	120
04232-2501108X	04232-2511108X	M8	27,1	11	33,3	24	18	28,5	96	108	25/30/40/50	1,5	8	350
04232-2501110X	04232-2511110X	M10	27,1	11	33,3	24	18	28,5	96	108	25/30/40/50	1,5	8	350

Levier à serrage rapide avec filetage, poignée rouge

Référence acier	Référence acier inoxydable	D	D1	D2	B	B1	H	H1	A	A1	L	Course S	Force de serrage F (kN)	Force manuelle FH (N)
04232-9501403X	04232-9511403X	M3	12	6	14,4	11,5	9	13	36,2	41,7	10/15/30	1	1,5	90
04232-9501404X	04232-9511404X	M4	12	6	14,4	11,5	9	13	36,2	41,7	10/15/30	1	1,5	90
04232-0501404X	04232-0511404X	M4	15,4	8	18	13	11,2	17	52,3	59,1	15/20/30	1	2,5	100
04232-0501405X	04232-0511405X	M5	15,4	8	18	13	11,2	17	52,3	59,1	20/30/40/50	1	2,5	100
04232-1501405X	04232-1511405X	M5	18,1	9	21,5	15	14,5	22	70,4	79,2	20/30/40/50	1,2	4	120
04232-1501406X	04232-1511406X	M6	18,1	9	21,5	15	14,5	22	70,4	79,2	20/30/40/50	1,2	4	120
04232-2501408X	04232-2511408X	M8	27,1	11	33,3	24	18	28,5	96	108	25/30/40/50	1,5	8	350
04232-2501410X	04232-2511410X	M10	27,1	11	33,3	24	18	28,5	96	108	25/30/40/50	1,5	8	350

Levier à serrage rapide en acier

avec taraudage ou filetage



Matière :

Poignée acier 1.0401.

Rondelle de pression plastique renforcé de fibre de verre PA 66 GF 35-X.

Axes d'articulation inox 1.4305.

Goujon et rondelle acier, classe de résistance 5.8.

Finition :

Poignée, goujon et rondelle zingués passivés bleu

Rondelle de pression noire.

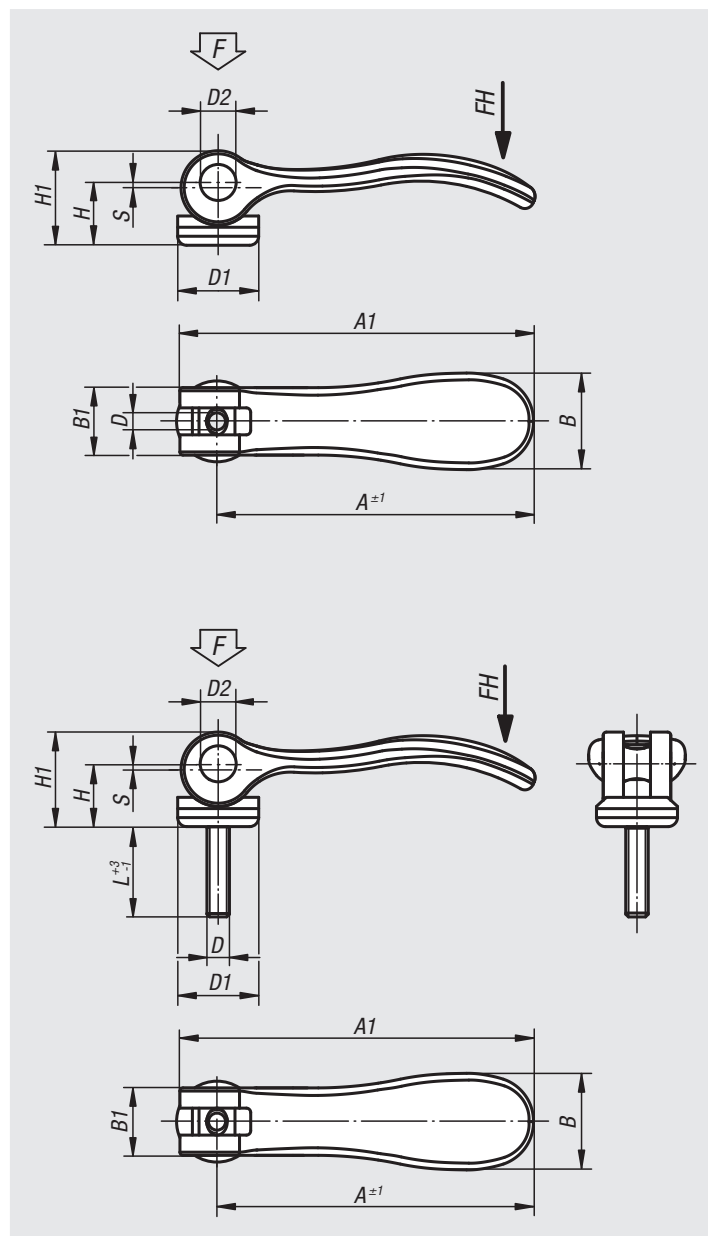
Axes d'articulation naturels.

Exemple de commande :

nIm 04232-1502205

Nota :

Les matières plastiques ont la particularité de se déformer sous l'effet des charges (au fil du temps).



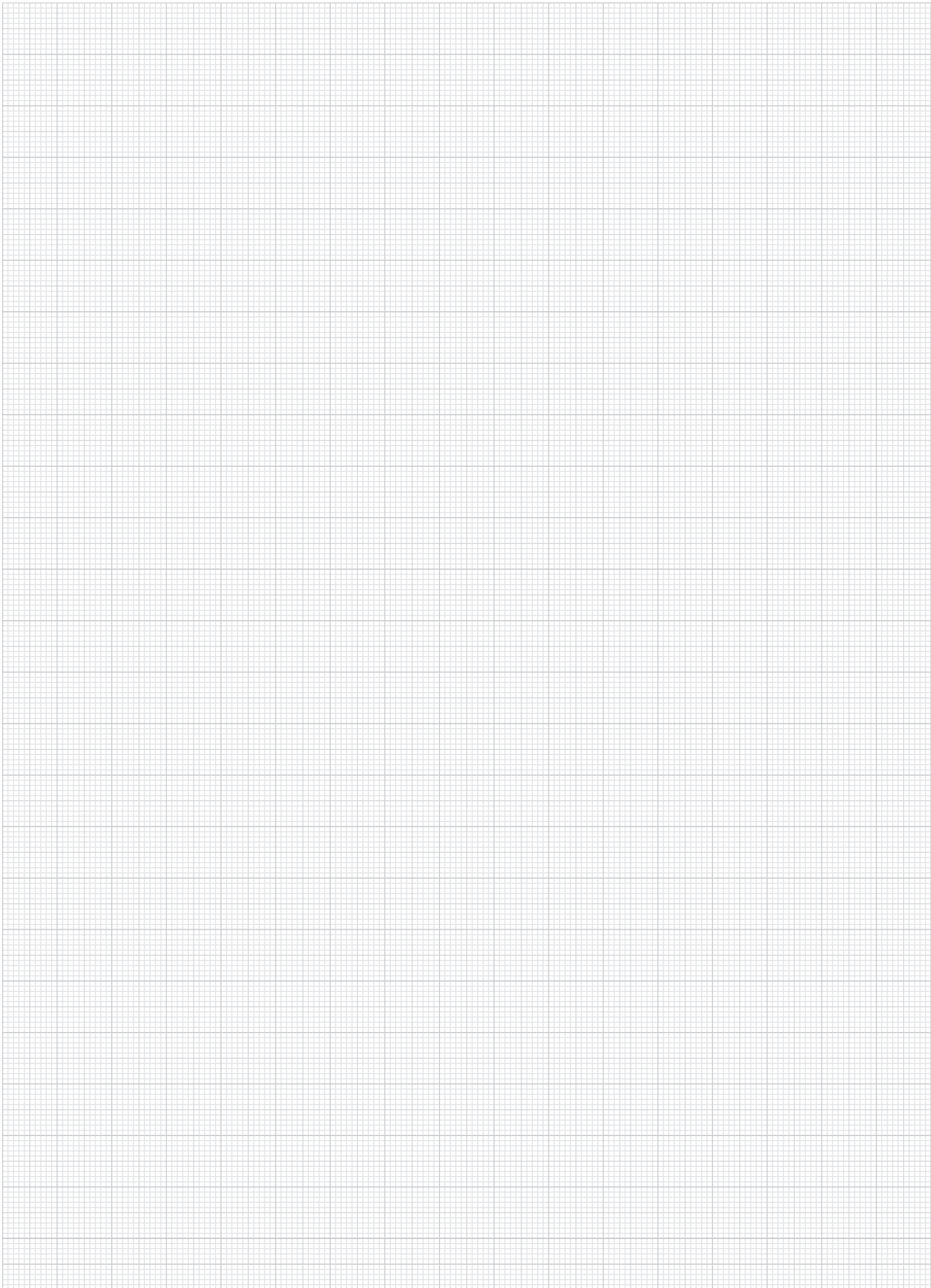
Levier à serrage rapide en acier avec taraudage

Référence	D	D1	D2	B	B1	H	H1	A	A1	Course S	Force de serrage F (kN)	Force manuelle FH (N)
04232-1502205	M5	18,1	9	21,5	15	14,5	22	70,4	79,2	1,2	4	120
04232-1502206	M6	18,1	9	21,5	15	14,5	22	70,4	79,2	1,2	4	120
04232-2502208	M8	27,1	11	33,2	24	18	28,5	96	108	1,5	8	350

Levier à serrage rapide en acier avec filetage

Référence	D	D1	D2	B	B1	H	H1	A	A1	L	Course S	Force de serrage F (kN)	Force manuelle FH (N)
04232-1502205X	M5	18,1	9	21,5	15	14,5	22	70,4	79,2	20/30/40/50	1,2	4	120
04232-1502206X	M6	18,1	9	21,5	15	14,5	22	70,4	79,2	20/30/40/50	1,2	4	120
04232-2502208X	M8	27,1	11	33,2	24	18	28,5	96	108	25/30/40/50	1,5	8	350
04232-2502210X	M10	27,1	11	33,2	24	18	28,5	96	108	25/30/40/50	1,5	8	350

Notes :



01000

02000

03000

04000

05000

06000

07000

08000

09000

10000

12000



Levier à serrage rapide en Inox

avec taraudage ou filetage



Matière :

Poignée acier inox 1.4308.

Rondelle de pression en plastique renforcé de fibre de verre PA 66 GF 35-X.

Axes d'articulation, rondelle et goujon inox 1.4305.

Finition :

Poignée finition polie électrolytique ou grenailée.

Rondelle de pression, noir.

Axe d'articulation, rondelle et goujon, naturel.

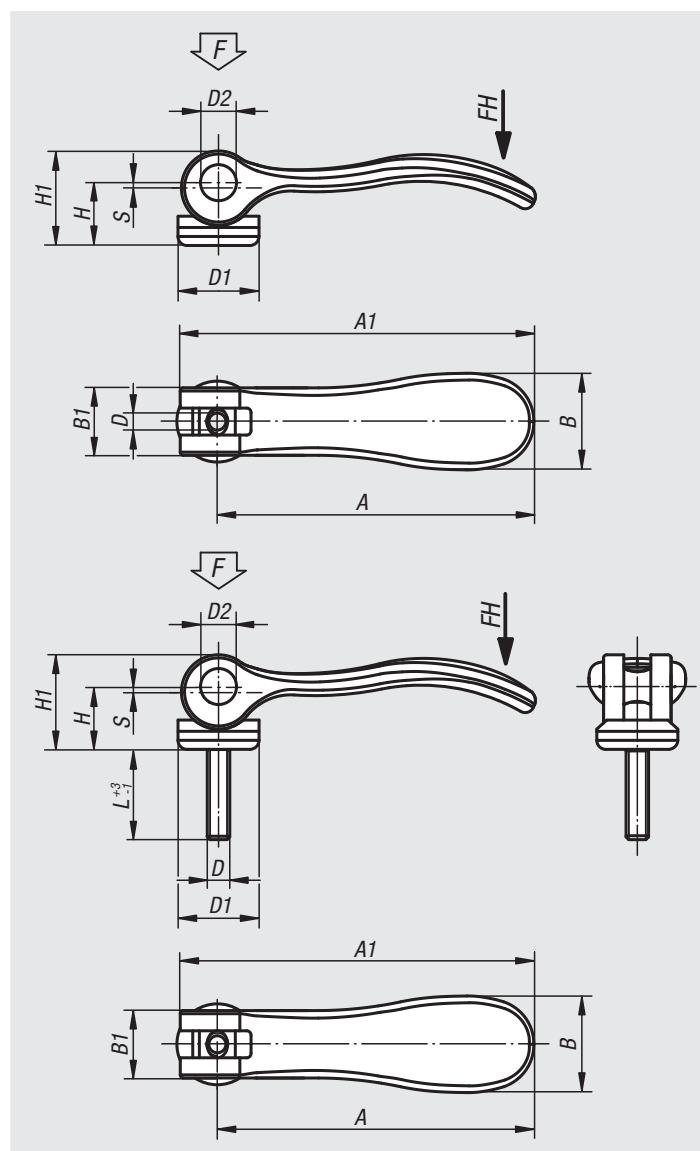
Exemple de commande :

nIm 04232-1512005X20

(Indiquer la longueur « L »)

Nota :

Les matières plastiques ont la particularité de se déformer sous l'effet des charges (au fil du temps).



Levier à serrage rapide en Inox

avec taraudage ou filetage

Levier à serrage rapide en Inox avec taraudage

Référence	Surface corps	D	D1	D2	B	B1	H	H1	A	A1	Course S	Force de serrage F (kN)	Force manuelle FH (N)
04232-9512003	électropoli	M3	12	6	14,4	11,5	9	13	36,2	41,7	1	1,5	90
04232-9512004	électropoli	M4	12	6	14,4	11,5	9	13	36,2	41,7	1	1,5	90
04232-0512004	électropoli	M4	15,4	8	18	13	11,2	17	52,3	59,1	1	2,5	100
04232-0512005	électropoli	M5	15,4	8	18	13	11,2	17	52,3	59,1	1	2,5	100
04232-1512005	électropoli	M5	18,1	9	21,5	15	14,5	22	70,4	79,2	1,2	4	120
04232-1512006	électropoli	M6	18,1	9	21,5	15	14,5	22	70,4	79,2	1,2	4	120
04232-2512008	électropoli	M8	27,1	11	33,3	24	18	28,5	96	108	1,5	8	350
04232-9512303	grenailé	M3	12	6	14,4	11,5	9	13	36,2	41,7	1	1,5	90
04232-9512304	grenailé	M4	12	6	14,4	11,5	9	13	36,2	41,7	1	1,5	90
04232-0512304	grenailé	M4	15,4	8	18	13	11,2	17	52,3	59,1	1	2,5	100
04232-0512305	grenailé	M5	15,4	8	18	13	11,2	17	52,3	59,1	1	2,5	100
04232-1512305	grenailé	M5	18,1	9	21,5	15	14,5	22	70,4	79,2	1,2	4	120
04232-1512306	grenailé	M6	18,1	9	21,5	15	14,5	22	70,4	79,2	1,2	4	120
04232-2512308	grenailé	M8	27,1	11	33,3	24	18	28,5	96	108	1,5	8	350

Levier à serrage rapide en Inox avec vis

Référence	Surface corps	D	D1	D2	B	B1	H	H1	A	A1	L	Course S	Force de serrage F (kN)	Force manuelle FH (N)
04232-9512003X	électropoli	M3	12	6	14,4	11,5	9	13	36,2	41,7	10/15/30	1	1,5	90
04232-9512004X	électropoli	M4	12	6	14,4	11,5	9	13	36,2	41,7	10/15/30	1	1,5	90
04232-0512004X	électropoli	M4	15,4	8	18	13	11,2	17	52,3	59,1	15/20/30	1	2,5	100
04232-0512005X	électropoli	M5	15,4	8	18	13	11,2	17	52,3	59,1	20/30/40/50	1	2,5	100
04232-1512005X	électropoli	M5	18,1	9	21,5	15	14,5	22	70,4	79,2	20/30/40/50	1,2	4	120
04232-1512006X	électropoli	M6	18,1	9	21,5	15	14,5	22	70,4	79,2	20/30/40/50	1,2	4	120
04232-2512008X	électropoli	M8	27,1	11	33,3	24	18	28,5	96	108	25/30/40/50	1,5	8	350
04232-2512010X	électropoli	M10	27,1	11	33,3	24	18	28,5	96	108	25/30/40/50	1,5	8	350
04232-9512303X	grenailé	M3	12	6	14,4	11,5	9	13	36,2	41,7	10/15/30	1	1,5	90
04232-9512304X	grenailé	M4	12	6	14,4	11,5	9	13	36,2	41,7	10/15/30	1	1,5	90
04232-0512304X	grenailé	M4	15,4	8	18	13	11,2	17	52,3	59,1	15/20/30	1	2,5	100
04232-0512305X	grenailé	M5	15,4	8	18	13	11,2	17	52,3	59,1	20/30/40/50	1	2,5	100
04232-1512305X	grenailé	M5	18,1	9	21,5	15	14,5	22	70,4	79,2	20/30/40/50	1,2	4	120
04232-1512306X	grenailé	M6	18,1	9	21,5	15	14,5	22	70,4	79,2	20/30/40/50	1,2	4	120
04232-2512308X	grenailé	M8	27,1	11	33,3	24	18	28,5	96	108	25/30/40/50	1,5	8	350
04232-2512310X	grenailé	M10	27,1	11	33,3	24	18	28,5	96	108	25/30/40/50	1,5	8	350

Levier à serrage rapide en Inox

avec taraudage ou filetage, rondelle de pression en Inox



Matière :

Poignée inox 1.4308.

Rondelle de pression en Inox 1.4034 durcie.

Axe d'articulation, goujon en Inox 1.4305.

Finition :

Poignée à polissage ou grenailage électrolytique.

Rondelle de pression, axe d'articulation et goujon naturels.

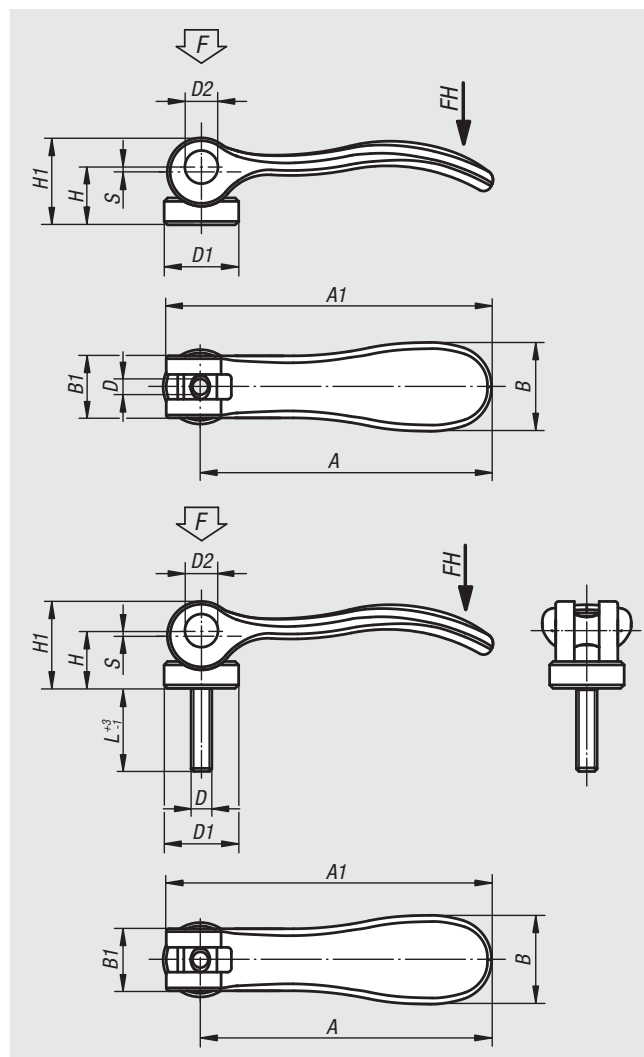
Exemple de commande :

nIm 04232-0541005X20 (Indiquer la longueur «L»)

Nota :

La surface de serrage de la rondelle de pression est légèrement graissée lors de la livraison.

La graisse est conforme à la FDA et convient donc aux industries alimentaires et pharmaceutiques.



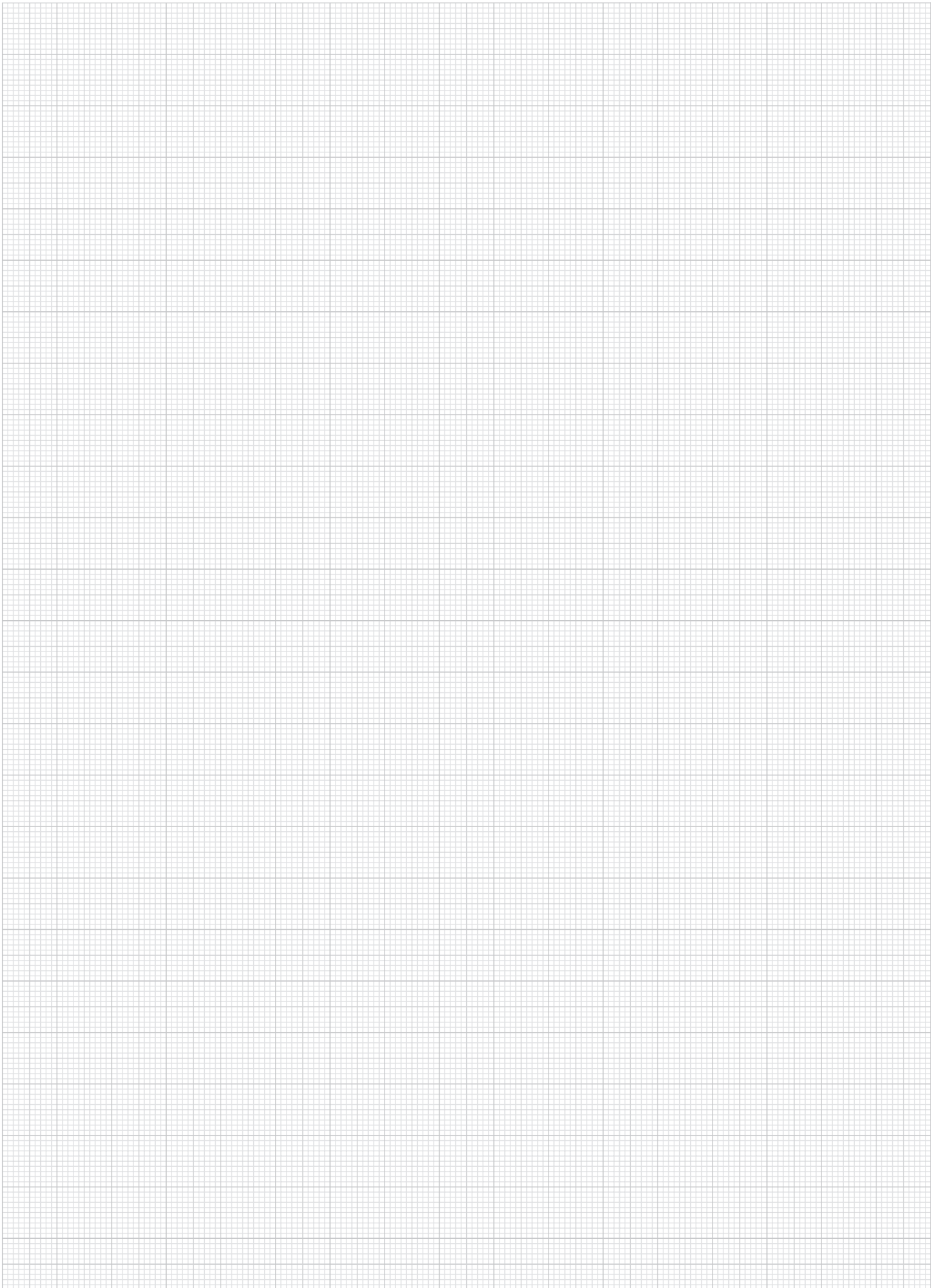
Levier à serrage rapide en Inox avec taraudage, rondelle de pression en Inox

Référence électropoli	Référence grenailé	D	D1	D2	B	B1	H	H1	A	A1	Course S	Force de serrage F (kN)	Force manuelle FH (N)
04232-9541003	04232-9541303	M3	12	6	14,4	11,5	9	13,5	36,2	41,7	1	1,5	90
04232-9541004	04232-9541304	M4	12	6	14,4	11,5	9	13,5	36,2	41,7	1	1,5	90
04232-0541004	04232-0541304	M4	15,4	8	18	13	11,4	17,2	52,3	59,1	1	2,5	100
04232-0541005	04232-0541305	M5	15,4	8	18	13	11,4	17,2	52,3	59,1	1	2,5	100
04232-1541005	04232-1541305	M5	18	9	21,5	15	14,7	22	70,4	79,2	1,2	4	120
04232-1541006	04232-1541306	M6	18	9	21,5	15	14,7	22	70,4	79,2	1,2	4	120
04232-2541008	04232-2541308	M8	27	11	33,3	24	18,3	28,8	96	108	1,5	8	350

Levier à serrage rapide en Inox avec filetage, rondelle de pression en Inox

Référence électropoli	Référence grenailé	D	D1	D2	B	B1	H	H1	A	A1	L	Course S	Force de serrage F (kN)	Force manuelle FH (N)
04232-9541003X	04232-9541303X	M3	12	6	14,4	11,5	9	13,5	36,2	41,7	10/15/30	1	1,5	90
04232-9541004X	04232-9541304X	M4	12	6	14,4	11,5	9	13,5	36,2	41,7	10/15/30	1	1,5	90
04232-0541004X	04232-0541304X	M4	15,4	8	18	13	11,4	17,2	52,3	59,1	15/20/30	1	2,5	100
04232-0541005X	04232-0541305X	M5	15,4	8	18	13	11,4	17,2	52,3	59,1	20/30/40/50	1	2,5	100
04232-1541005X	04232-1541305X	M5	18	9	21,5	15	14,7	22	70,4	79,2	20/30/40/50	1,2	4	120
04232-1541006X	04232-1541306X	M6	18	9	21,5	15	14,7	22	70,4	79,2	20/30/40/50	1,2	4	120
04232-2541008X	04232-2541308X	M8	27	11	33,3	24	18,3	28,8	96	108	25/30/40/50	1,5	8	350
04232-2541010X	04232-2541310X	M10	27	11	33,3	24	18,3	28,8	96	108	25/30/40/50	1,5	8	350

Notes :



01000

02000

03000

04000

05000

06000

07000

08000

09000

10000

12000



Levier à serrage rapide avec poignée en plastique

avec taraudage ou filetage, acier ou Inox



Matière :

Poignée de manutention et rondelle de pression en plastique renforcé de fibre de verre, PA 66.

Axe d'articulation en Inox 1.4305.

Goujon et rondelle en acier classe de résistance 5.8 ou inox 1.4305.

Finition :

Poignée noire ou rouge signalisation RAL3020.

Rondelle de pression noire.

Axe d'articulation naturel.

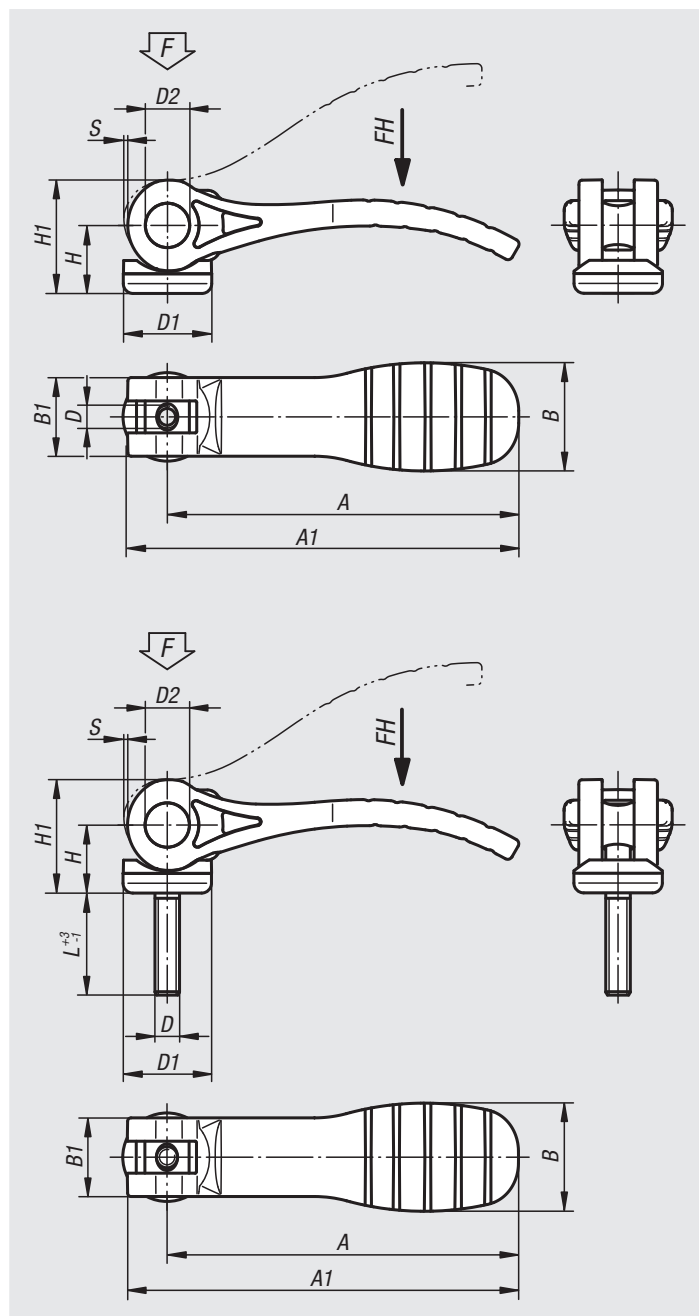
Goujon et rondelle passivés bleu ou Inox naturel.

Exemple de commande :

nIm 04232-1521105X20 (Indiquer la longueur «L»)

Nota :

Les matières plastiques ont la particularité de se déformer sous l'effet des charges (au fil du temps), ce qui peut diminuer la force de serrage.



Levier à serrage rapide avec poignée en plastique et taraudage, poignée noire

Référence acier	Référence acier inoxydable	D	D1	D2	B	B1	H	H1	A	A1	Course S	Force de serrage F (kN)	Force manuelle FH (N)
04232-1521105	04232-1531105	M5	18,1	9	22	16	14	23,4	71,5	79,6	1,15	2,5	125
04232-1521106	04232-1531106	M6	18,1	9	22	16	14	23,4	71,5	79,6	1,15	2,5	125
04232-2521108	04232-2531108	M8	27,1	11	33	24,2	16,2	27,7	100	110	1,5	5	170

Levier à serrage rapide avec poignée en plastique et taraudage, poignée rouge

Référence acier	Référence acier inoxydable	D	D1	D2	B	B1	H	H1	A	A1	Course S	Force de serrage F (kN)	Force manuelle FH (N)
04232-152118405	04232-153118405	M5	18,1	9	22	16	14	23,4	71,5	79,6	1,15	2,5	125
04232-152118406	04232-153118406	M6	18,1	9	22	16	14	23,4	71,5	79,6	1,15	2,5	125
04232-252118408	04232-253118408	M8	27,1	11	33	24,2	16,2	27,7	100	110	1,5	5	170

Levier à serrage rapide avec poignée en plastique

avec taraudage ou filetage, acier ou Inox

Levier à serrage rapide avec poignée en plastique et filetage, poignée noire

Référence acier	Référence acier inoxydable	D	D1	D2	B	B1	H	H1	A	A1	L	Course S	Force de serrage F (kN)	Force manuelle FH (N)
04232-1521105X	04232-1531105X	M5	18,1	9	22	16	14	23,4	71,5	79,6	20/30/40/50	1,15	2,5	125
04232-1521106X	04232-1531106X	M6	18,1	9	22	16	14	23,4	71,5	79,6	20/30/40/50	1,15	2,5	125
04232-2521108X	04232-2531108X	M8	27,1	11	33	24,2	16,2	27,7	100	110	25/30/40/50	1,5	5	170
04232-2521110X	04232-2531110X	M10	27,1	11	33	24,2	16,2	27,7	100	110	25/30/40/50	1,5	5	170

Levier à serrage rapide avec poignée en plastique et filetage, poignée rouge

Référence acier	Référence acier inoxydable	D	D1	D2	B	B1	H	H1	A	A1	L	Course S	Force de serrage F (kN)	Force manuelle FH (N)
04232-152118405X	04232-153118405X	M5	18,1	9	22	16	14	23,4	71,5	79,6	20/30/40/50	1,15	2,5	125
04232-152118406X	04232-153118406X	M6	18,1	9	22	16	14	23,4	71,5	79,6	20/30/40/50	1,15	2,5	125
04232-252118408X	04232-253118408X	M8	27,1	11	33	24,2	16,2	27,7	100	110	25/30/40/50	1,5	5	170
04232-252118410X	04232-253118410X	M10	27,1	11	33	24,2	16,2	27,7	100	110	25/30/40/50	1,5	5	170

Levier à serrage rapide réglable

avec insert fileté en acier ou Inox



Matière :

Poignée en fonte d'aluminium EN AC-46200.

Rondelle de pression en plastique renforcé de fibre de verre PA 66 GF 35-X.

Axe en inox 1.4305.

Goujon et rondelle en acier, classe de résistance 5.8 ou inox 1.4305.

Finition :

Poignée, laquage poudre noire microstructuré ou rouge RAL 3003 microstructuré.

Rondelle de pression noire.

Axes d'articulation naturels.

Goujon et rondelle acier zingués passivés bleu ou inox naturel

Exemple de commande :

nIm 04233-1501105X20 (Indiquer la longueur «L»)

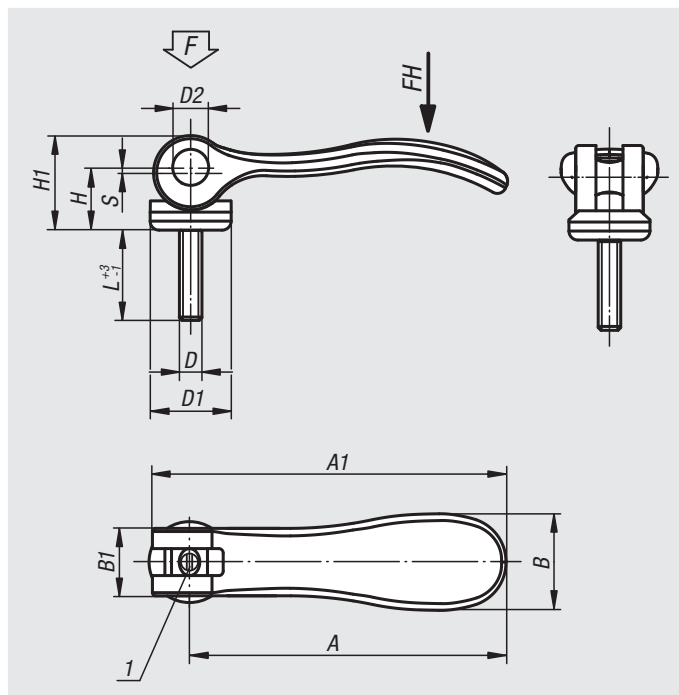
Nota :

Les leviers à serrage rapide réglables sont utilisés lorsque le serrage doit être obtenu avec une position du levier bien définie (espaces réduits). La position exacte du levier de tension est réglée avec un tournevis.

Les matières plastiques ont la particularité de se déformer sous l'effet des charges (au fil du temps).

Indication de dessin :

1) Vis de réglage du levier de tension



Levier à serrage rapide réglable avec filetage, poignée noire

Référence acier	Référence acier inoxydable	D	D1	D2	B	B1	H	H1	A	A1	L	Course S	Force de serrage F (kN)	Force manuelle FH (N)
04233-9501103X	04233-9511103X	M3	12	6	14,4	11,5	9	13	36,2	41,7	10/15/30	1	1,5	90
04233-9501104X	04233-9511104X	M4	12	6	14,4	11,5	9	13	36,2	41,7	10/15/30	1	1,5	90
04233-0501104X	04233-0511104X	M4	15,4	8	18	13	11,2	17	52,3	59,1	15/20/30	1	2,5	100
04233-0501105X	04233-0511105X	M5	15,4	8	18	13	11,2	17	52,3	59,1	20/30/40/50	1	2,5	100
04233-1501105X	04233-1511105X	M5	18,1	9	21,5	15	14,5	22	70,4	79,2	20/30/40/50	1,2	4	120
04233-1501106X	04233-1511106X	M6	18,1	9	21,5	15	14,5	22	70,4	79,2	20/30/40/50	1,2	4	120
04233-2501108X	04233-2511108X	M8	27,1	11	33,3	24	18	28,5	96	108	25/30/40/50	1,5	8	350
04233-2501110X	04233-2511110X	M10	27,1	11	33,3	24	18	28,5	96	108	25/30/40/50	1,5	8	350

Levier à serrage rapide réglable avec filetage, poignée rouge

Référence acier	Référence acier inoxydable	D	D1	D2	B	B1	H	H1	A	A1	L	Course S	Force de serrage F (kN)	Force manuelle FH (N)
04233-9501403X	04233-9511403X	M3	12	6	14,4	11,5	9	13	36,2	41,7	10/15/30	1	1,5	90
04233-9501404X	04233-9511404X	M4	12	6	14,4	11,5	9	13	36,2	41,7	10/15/30	1	1,5	90
04233-0501404X	04233-0511404X	M4	15,4	8	18	13	11,2	17	52,3	59,1	15/20/30	1	2,5	100
04233-0501405X	04233-0511405X	M5	15,4	8	18	13	11,2	17	52,3	59,1	20/30/40/50	1	2,5	100
04233-1501405X	04233-1511405X	M5	18,1	9	21,5	15	14,5	22	70,4	79,2	20/30/40/50	1,2	4	120
04233-1501406X	04233-1511406X	M6	18,1	9	21,5	15	14,5	22	70,4	79,2	20/30/40/50	1,2	4	120
04233-2501408X	04233-2511408X	M8	27,1	11	33,3	24	18	28,5	96	108	25/30/40/50	1,5	8	350
04233-2501410X	04233-2511410X	M10	27,1	11	33,3	24	18	28,5	96	108	25/30/40/50	1,5	8	350

Levier à serrage rapide réglable en acier

avec filetage



Matière :

Poignée acier 1.0401.

Rondelle de pression plastique renforcé de fibre de verre PA 66 GF 35-X.

Axes d'articulation inox 1.4305.

Goujon et rondelle acier, classe de résistance 5.8.

Finition :

Poignée, goujon et rondelle zingués passivés bleu

Rondelle de pression noire.

Axes d'articulation naturels.

Exemple de commande :

nIm 04233-1502205X20

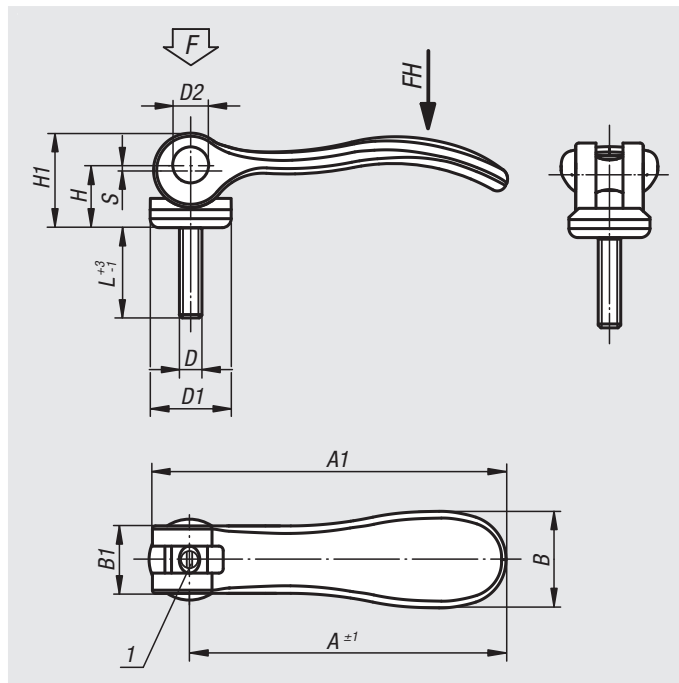
Nota :

Les leviers à serrage rapide réglables sont utilisés lorsque le serrage doit être obtenu avec une position du levier bien définie (espaces réduits). La position exacte du levier de tension est réglée avec un tournevis.

Les matières plastiques ont la particularité de se déformer sous l'effet des charges (au fil du temps).

Indication de dessin :

1) Vis de réglage du levier de tension



Référence	D	D1	D2	B	B1	H	H1	A	A1	L	Course S	Force de serrage F (kN)	Force manuelle FH (N)
04233-1502205X	M5	18,1	9	21,5	15	14,5	22	70,4	79,2	20/30/40/50	1,2	4	120
04233-1502206X	M6	18,1	9	21,5	15	14,5	22	70,4	79,2	20/30/40/50	1,2	4	120
04233-2502208X	M8	27,1	11	33,2	24	18	28,5	96	108	25/30/40/50	1,5	8	350
04233-2502210X	M10	27,1	11	33,2	24	18	28,5	96	108	25/30/40/50	1,5	8	350

Levier à serrage rapide réglable en Inox

avec filetage



Matière :

Poignée acier inox 1.4308.

Rondelle de pression en plastique renforcé de fibre de verre PA 66 GF 35-X.

Axes d'articulation, rondelle et goujon inox 1.4305.

Finition :

Poignée finition polie électrolytique ou grenailée.

Rondelle de pression, noir.

Axe d'articulation, rondelle et goujon, naturel.

Exemple de commande :

nIm 04233-1512005X20 (Indiquer la longueur « L »)

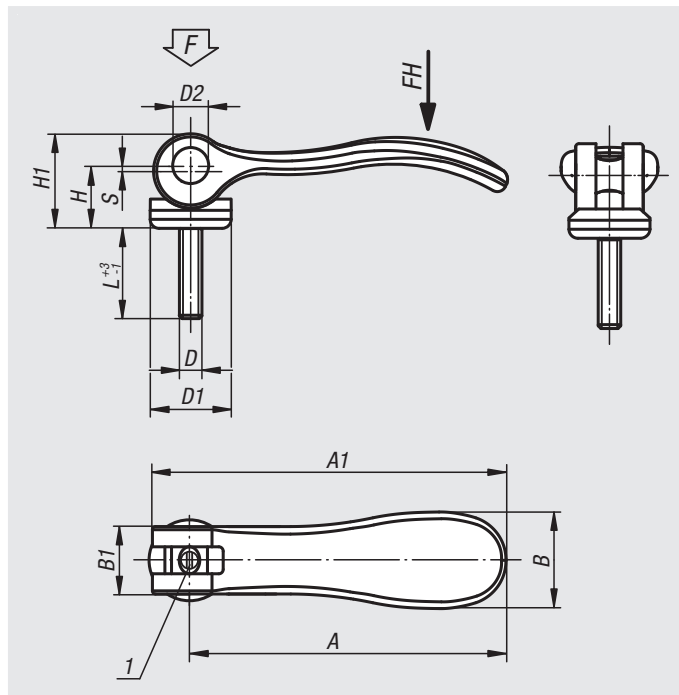
Nota :

Les leviers à serrage rapide réglables sont utilisés lorsque le serrage doit être obtenu avec une position du levier bien définie (espaces réduits). La position exacte du levier de tension est réglée avec un tournevis.

Les matières plastiques ont la particularité de se déformer sous l'effet des charges (au fil du temps).

Indication de dessin :

1) Vis de réglage du levier de tension



Référence	Couleur du corps de base	D	D1	D2	B	B1	H	H1	A	A1	L	Course S	Force de serrage F (kN)	Force manuelle FH (N)
04233-9512003X	électropoli	M3	12	6	14,4	11,5	9	13	36,2	41,7	10/15/30	1	1,5	90
04233-9512004X	électropoli	M4	12	6	14,4	11,5	9	13	36,2	41,7	10/15/30	1	1,5	90
04233-0512004X	électropoli	M4	15,4	8	18	13	11,2	17	52,3	59,1	15/20/30	1	2,5	100
04233-0512005X	électropoli	M5	15,4	8	18	13	11,2	17	52,3	59,1	20/30/40/50	1	2,5	100
04233-1512005X	électropoli	M5	18,1	9	21,5	15	14,5	22	70,4	79,2	20/30/40/50	1,2	4	120
04233-1512006X	électropoli	M6	18,1	9	21,5	15	14,5	22	70,4	79,2	20/30/40/50	1,2	4	120
04233-2512008X	électropoli	M8	27,1	11	33,3	24	18	28,5	96	108	25/30/40/50	1,5	8	350
04233-2512010X	électropoli	M10	27,1	11	33,3	24	18	28,5	96	108	25/30/40/50	1,5	8	350
04233-9512303X	grenailé	M3	12	6	14,4	11,5	9	13	36,2	41,7	10/15/30	1	1,5	90
04233-9512304X	grenailé	M4	12	6	14,4	11,5	9	13	36,2	41,7	10/15/30	1	1,5	90
04233-0512304X	grenailé	M4	15,4	8	18	13	11,2	17	52,3	59,1	15/20/30	1	2,5	100
04233-0512305X	grenailé	M5	15,4	8	18	13	11,2	17	52,3	59,1	20/30/40/50	1	2,5	100
04233-1512305X	grenailé	M5	18,1	9	21,5	15	14,5	22	70,4	79,2	20/30/40/50	1,2	4	120
04233-1512306X	grenailé	M6	18,1	9	21,5	15	14,5	22	70,4	79,2	20/30/40/50	1,2	4	120
04233-2512308X	grenailé	M8	27,1	11	33,3	24	18	28,5	96	108	25/30/40/50	1,5	8	350
04233-2512310X	grenailé	M10	27,1	11	33,3	24	18	28,5	96	108	25/30/40/50	1,5	8	350

Levier à serrage rapide réglable en Inox

avec filetage, rondelle de pression en Inox



Matière :

Poignée inox 1.4308.

Rondelle de pression en Inox 1.4034 durcie.

Axe d'articulation, goujon en Inox 1.4305.

Finition :

Poignée à polissage ou grenailage électrolytique.

Rondelle de pression, axe d'articulation et goujon naturels.

Exemple de commande :

nIm 04233-0541305X20 (Indiquer la longueur «L»)

Nota :

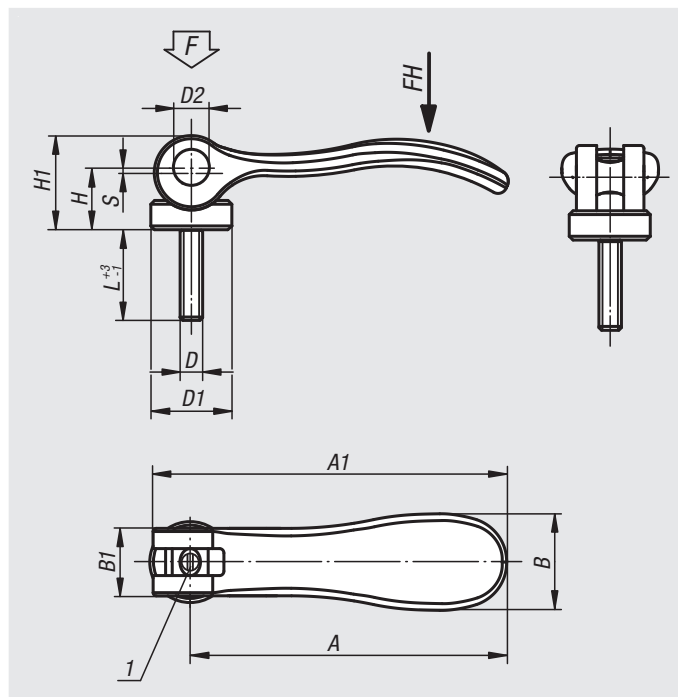
Les leviers à serrage rapide réglables sont utilisés lorsque la position du levier de serrage par rapport à l'axe de serrage ne permet qu'une seule position (espaces réduits). La position exacte du levier de serrage se règle à l'aide d'un tournevis au moyen du pas fin du goujon.

La surface de serrage de la rondelle de pression est légèrement graissée lors de la livraison.

La graisse est conforme à la FDA et convient donc aux industries alimentaires et pharmaceutiques.

Indication de dessin :

1) Vis de réglage du levier de tension



Référence électropoli	Référence grenailé	D	D1	D2	B	B1	H	H1	A	A1	L	Course S	Force de serrage F (kN)	Force manuelle FH (N)
04233-9541003X	04233-9541303X	M3	12	6	14,4	11,5	9	13,5	36,2	41,7	10/15/30	1	1,5	90
04233-9541004X	04233-9541304X	M4	12	6	14,4	11,5	9	13,5	36,2	41,7	10/15/30	1	1,5	90
04233-0541004X	04233-0541304X	M4	15,4	8	18	13	11,4	17,2	52,3	59,1	15/20/30	1	2,5	100
04233-0541005X	04233-0541305X	M5	15,4	8	18	13	11,4	17,2	52,3	59,1	20/30/40/50	1	2,5	100
04233-1541005X	04233-1541305X	M5	18	9	21,5	15	14,7	22	70,4	79,2	20/30/40/50	1,2	4	120
04233-1541006X	04233-1541306X	M6	18	9	21,5	15	14,7	22	70,4	79,2	20/30/40/50	1,2	4	120
04233-2541008X	04233-2541308X	M8	27	11	33,3	24	18,3	28,8	96	108	25/30/40/50	1,5	8	350
04233-2541010X	04233-2541310X	M10	27	11	33,3	24	18,3	28,8	96	108	25/30/40/50	1,5	8	350

Levier à serrage rapide réglable

avec poignée en plastique avec vis en acier ou Inox



Matière :

Poignée de manutention et rondelle de pression en plastique renforcé de fibre de verre, PA 66.
Axe d'articulation en Inox 1.4305.
Goujon et rondelle en acier classe de résistance 5.8 ou inox 1.4305.

Finition :

Poignée noire ou rouge signalisation RAL3020.
Rondelle de pression noire.
Axe d'articulation naturel.
Goujon et rondelle passivés bleu ou Inox naturel.

Exemple de commande :

nIm 04233-1521105X20 (Indiquer la longueur «L»)

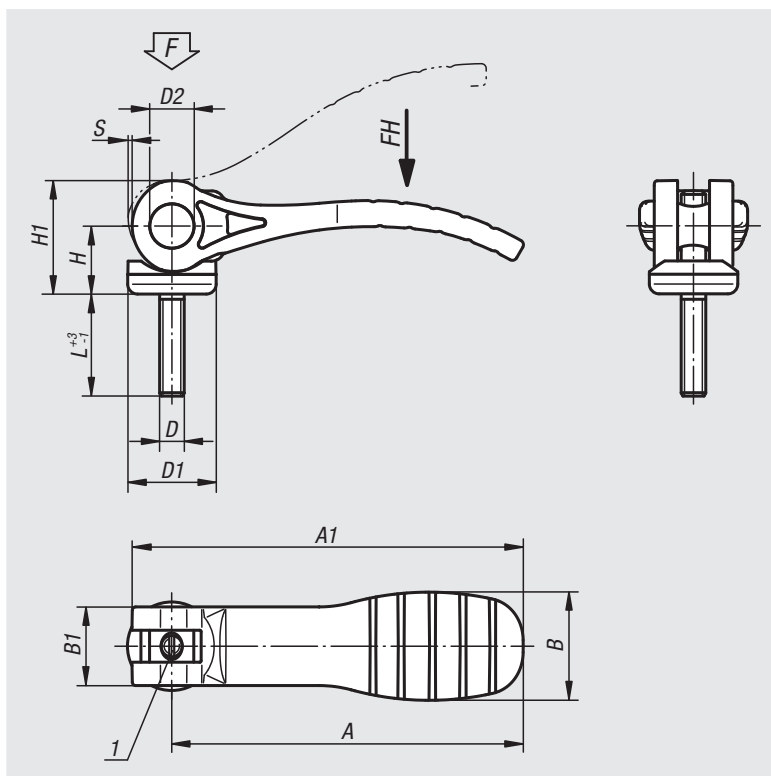
Nota :

Les leviers à serrage rapide réglables sont utilisés lorsque le serrage doit être obtenu avec une position bien définie du levier de serrage (espaces réduits). La position exacte du levier de serrage est réglée avec un tournevis au moyen du pas fin du goujon.

Les matières plastiques ont la particularité de se déformer sous l'effet des charges (au fil du temps), ce qui peut diminuer la force de serrage.

Indication de dessin :

1) Vis de réglage du levier de tension



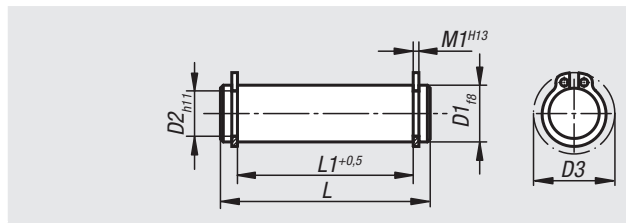
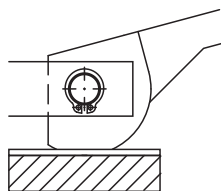
Levier à serrage rapide réglable avec poignée en plastique avec filetage, poignée noire

Référence acier	Référence acier inoxydable	D	D1	D2	B	B1	H	H1	A	A1	L	Course S	Force de serrage F (kN)	Force manuelle FH (N)
04233-1521105X	04233-1531105X	M5	18,1	9	22	16	14	23,4	71,5	79,6	20/30/40/50	1,15	2,5	125
04233-1521106X	04233-1531106X	M6	18,1	9	22	16	14	23,4	71,5	79,6	20/30/40/50	1,15	2,5	125
04233-2521108X	04233-2531108X	M8	27,1	11	33	24	16,2	27,7	100	110	25/30/40/50	1,5	5	170
04233-2521110X	04233-2531110X	M10	27,1	11	33	24	16,2	27,7	100	110	25/30/40/50	1,5	5	170

Levier à serrage rapide réglable avec poignée en plastique avec filetage, poignée rouge

Référence acier	Référence acier inoxydable	D	D1	D2	B	B1	H	H1	A	A1	L	Course S	Force de serrage F (kN)	Force manuelle FH (N)
04233-152118405X	04233-153118405X	M5	18,1	9	22	16	14	23,4	71,5	79,6	20/30/40/50	1,15	2,5	125
04233-152118406X	04233-153118406X	M6	18,1	9	22	16	14	23,4	71,5	79,6	20/30/40/50	1,15	2,5	125
04233-252118408X	04233-253118408X	M8	27,1	11	33	24	16,2	27,7	100	110	25/30/40/50	1,5	5	170
04233-252118410X	04233-253118410X	M10	27,1	11	33	24	16,2	27,7	100	110	25/30/40/50	1,5	5	170

Axe d'articulation



Matière :
Acier de traitement 1.0503.07.

Finition :
Traité, rectifié, couleur naturelle.

Exemple de commande :
nlm 04250-08

Nota :
Prévu pour :
Levier à came simple, voir 04290 et 04310.
Vis d'articulation 07180.
Chape 07620.
Fournis avec les circlips assortis.

Référence	D1	L	L1	M1	D2	D3
04250-05	5	18	13	0,7	4,8	10,7
04250-06	6	22	17	0,8	5,7	12,2
04250-08	8	30	25	0,9	7,6	15,2
04250-081	8	20	16	0,9	7,6	15,2
04250-082	8	27	21	0,9	7,6	15,2
04250-10	10	37	32	1,1	9,6	17,6
04250-101	10	25	20	1,1	9,6	17,6
04250-102	10	35	29	1,1	9,6	17,6
04250-12	12	46	40	1,1	11,5	19,6
04250-121	12	31	25	1,1	11,5	19,6
04250-122	12	37	31	1,1	11,5	19,6
04250-14	14	44	37	1,1	13,4	22
04250-16	16	48	41	1,1	15,2	24,4
04250-18	18	58	51	1,3	17	26,8

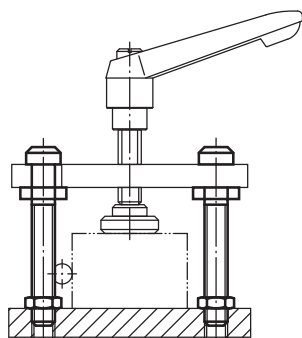
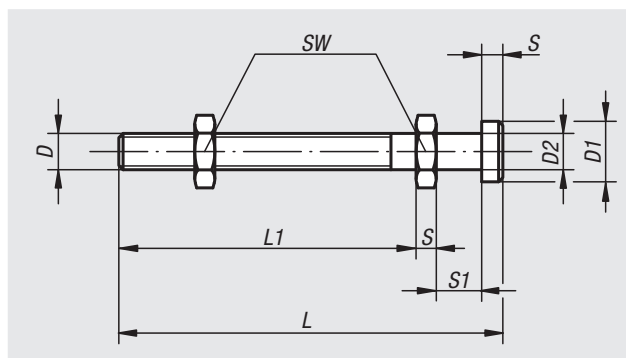
Entretoise



Matière :
Acier de traitement 1.1181.

Finition :
Traité et bruni.

Exemple de commande :
nlm 04270-08



Référence	D	D1	D2	L	L1	S	S1	SW
04270-08	M8	13	8	80	60	4	11	13
04270-10	M10	17	10	100	77	5	13	17
04270-12	M12	19	12	125	97	6	15	19
04270-14	M14	22	14	160	129	7	17	22

Levier à came simple



Matière :

Acier de traitement 1.7220.
Boule : plastique thermodurcissable.

Finition :

Traité et bruni.

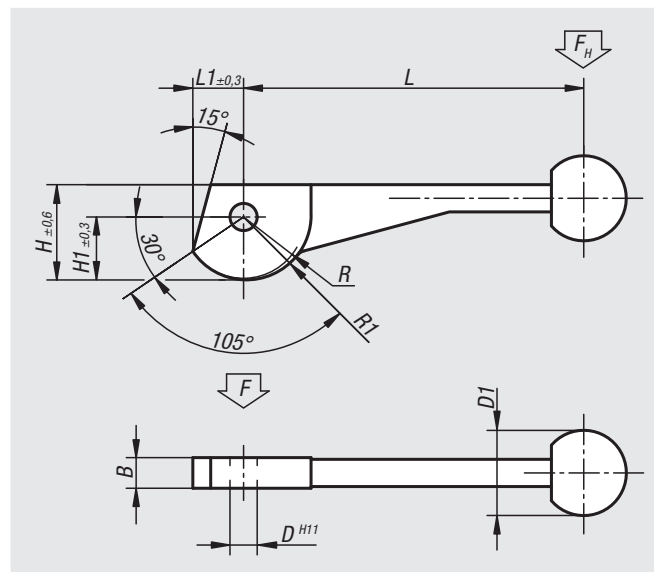
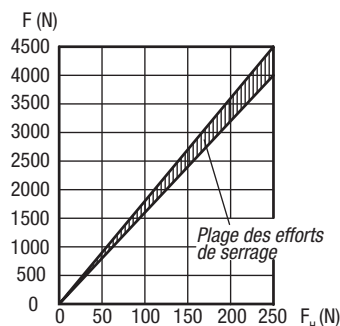
Exemple de commande :

nIm 04290-10

Nota :

Axe d'articulation assorti, voir 04250.
Le levier à came simple est un levier excentrique évoluant suivant une spirale logarithmique.
Ses caractéristiques de serrage restent homogènes sur la totalité de la surface de contact de la came.

Diagramme des efforts



Référence	L	L1	B	H	H1	D	D1	R	R1
04290-08	104±2	14,9	9	28,2	18,7	8	25	17,2	19,2
04290-10	123±2	18,6	12	34,8	23,3	10	30	21,5	24
04290-12	146±3	24,3	14	43,8	30,3	12	30	28	31,2

Levier à came double



Matière :

Acier de traitement 1.7220.
Boule : plastique thermodurcissable.

Finition :

Traité et bruni.

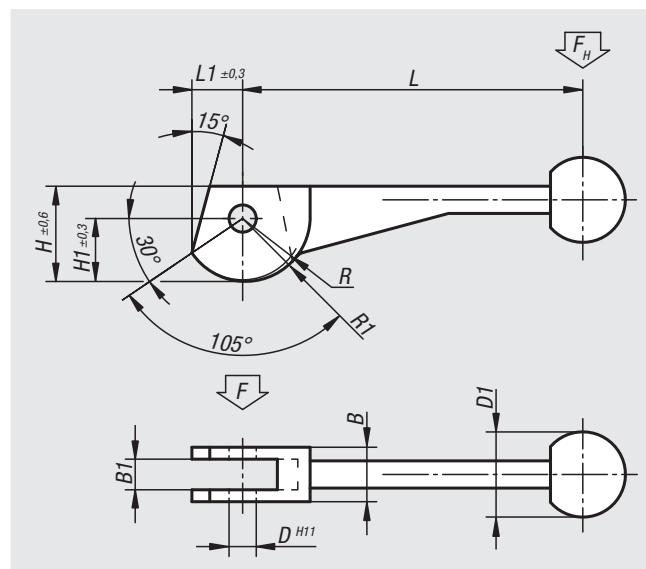
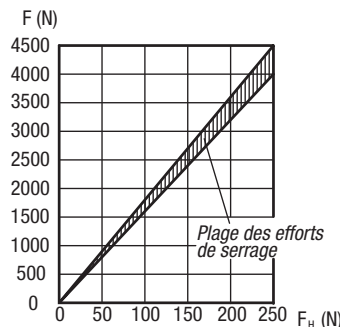
Exemple de commande :

nIm 04310-12

Nota :

Axe d'articulation assorti, voir 04250.
Le levier à came simple est un levier excentrique évoluant suivant une spirale logarithmique.
Ses caractéristiques de serrage restent homogènes sur la totalité de la surface de contact de la came.

Diagramme des efforts



Référence	L	L1	B	B1	H	H1	D	D1	R	R1
04310-08	104±2	14,9	16	9	28,2	18,7	8	25	17,2	19,2
04310-10	123±2	18,6	20	12	34,8	23,3	10	30	21,5	24
04310-12	146±3	24,3	25	14	43,8	30,3	12	30	28	31,2

Ensemble de bridage

à came simple



Matière :

Levier excentrique : acier de traitement 1.7220.
Bride : acier de traitement 1.1191.

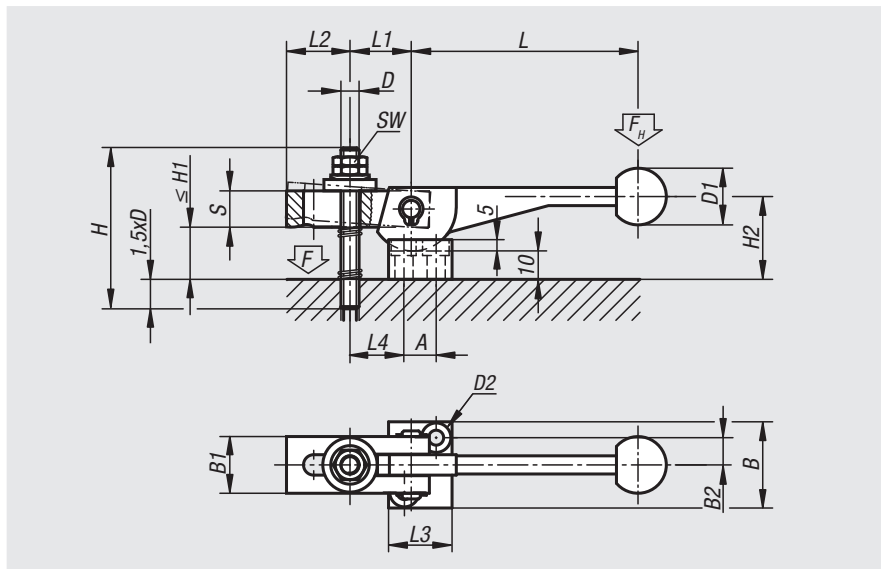
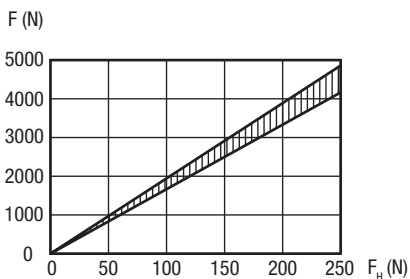
Finition :

Bruni.

Exemple de commande :

nlm 04330-10

Diagramme des efforts



Référence	L	L1	L2	L3	L4	B	B1	B2	S	H	H1 max.	H2	D	D1	D2	A	SW
04330-08	104±2	27	28	28	27	38	25	12	16	70	25	34	M8	25	7	14	13
04330-10	123±2	34	36	32	35	41	32	13,5	20	80	24	40	M10	30	7	16	17
04330-12	146±3	43	45	37	45	43	40	14,5	25	100	31	48	M12	30	7	19	19

Ensemble de bridage

à came double



Matière :

Levier excentrique : acier de traitement 1.7220.
Bride : acier de traitement 1.1191.

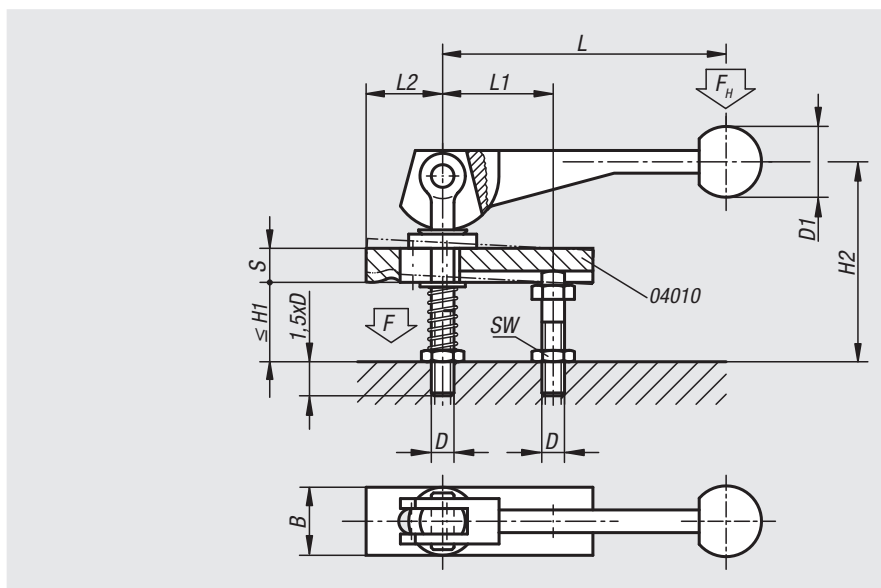
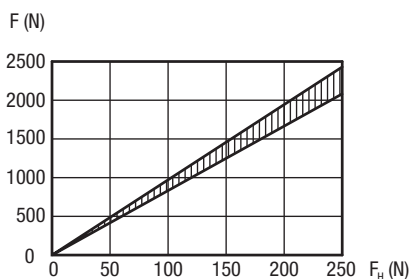
Finition :

Bruni.

Exemple de commande :

nlm 04350-12

Diagramme des efforts



Référence	L	L1	L2	B	S	H1 max.	H2	D	D1	SW
04350-08	104±2	39	37	20	12	28	74	M8	25	13
04350-10	123±2	49	46	25	16	39	92	M10	30	17
04350-12	146±3	61	58	32	20	49	120	M12	30	19

Excentrique hélicoïdal

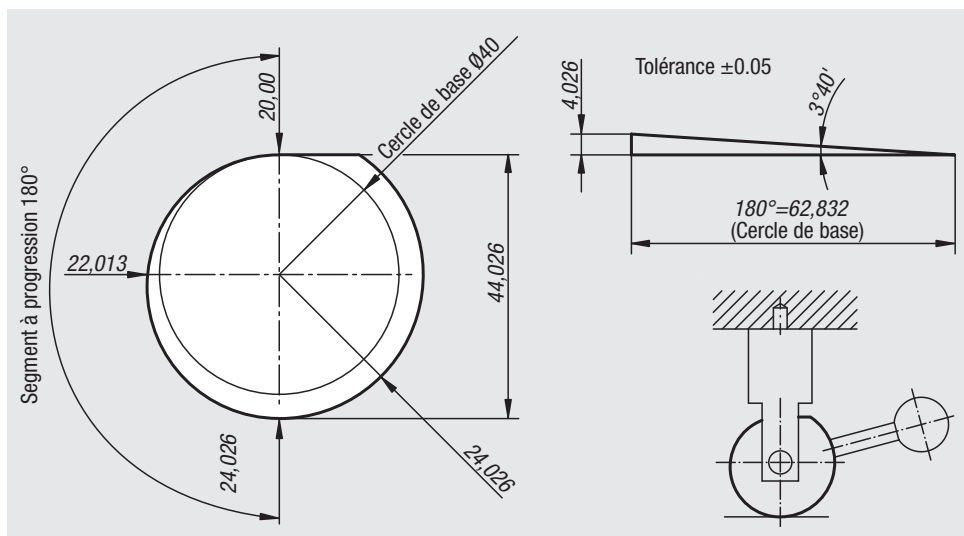


Matière :
Acier de cémentation 1.7131 (pour profils).

Finition :
Disque : découpé à la scie, ébavuré.
Centrage.
Marquage début et fin du segment hélicoïdal.

Exemple de commande :
nlm 04360-14

Nota :
Notre disque excentrique convient pour toutes les applications qui font appel à un serrage ou un blocage irréversible.
Le disque est actionné soit mécaniquement, par un arbre passant par son centre ou par un levier fixé sur le côté, soit par une commande pneumatique ou hydraulique. En cas de chute de pression, le disque reste bloqué, ce qui procure une sécurité supplémentaire aux systèmes de serrage pneumatiques ou hydrauliques.



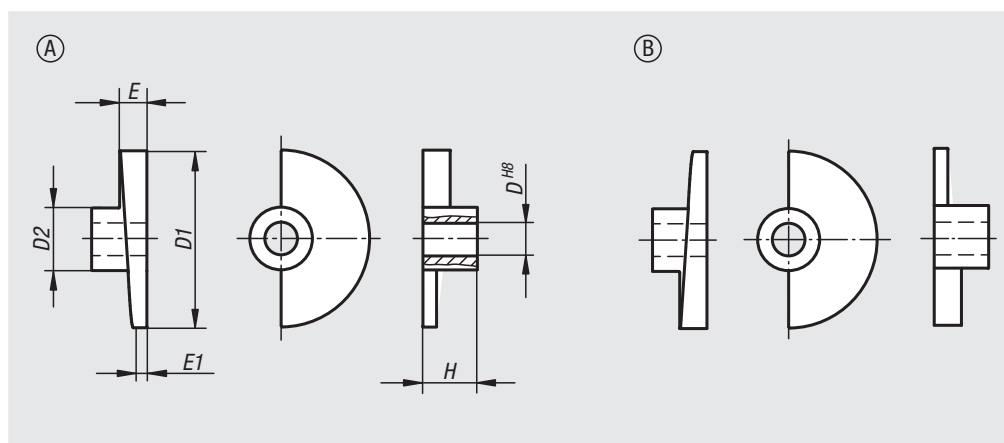
Référence	Cercle de base, Ø	Epaisseur du disque
04360-14	40	14
04360-20	40	20

Disque verrou pour porte



Matière :
Acier fritté.

Exemple de commande :
nlm 04362-108



Référence Forme A droite	Référence Forme B gauche	D	D1	D2	E	E1	H
04362-108	04362-208	8	35	18	7	3	15
04362-110	04362-210	10	35	18	7	3	15
04362-112	04362-212	12	65	23	7	5	20
04362-116	04362-216	16	80	27	9	6	24