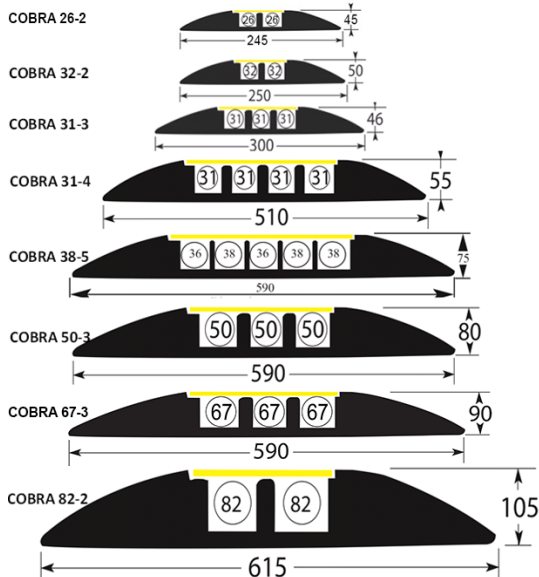


Gamme économique  
Tous usages, même intensifs.



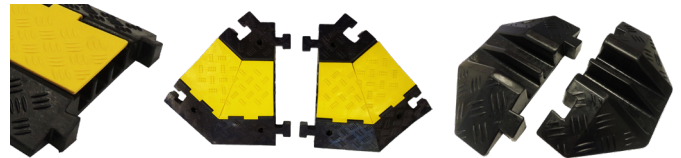
Le passage de câble COBRA protège les câbles ou tuyaux jusqu'à 82 mm de diamètre, évite le trébuchement des piétons et facilite le trafic des véhicules et poids lourds. 6 modèles selon le diamètre et le nombre de câbles à protéger.

Pour poids lourds 44 tonnes (Testé LNE rapport n°P145630). Base noire élastomère et capot jaune sur charnière.



### Système modulaire

Les éléments se connectent les uns aux autres par des inserts en queue d'aronde. Ils peuvent être complétés par des extrémités et des angles.



### Facile à transporter

La BOX permet de transporter une grande quantité de COBRA en une seule fois, de les stocker et de les nettoyer facilement.

### Fixation

Il ne faut pas fixer le COBRA au sol, le passage des véhicules doit être à vitesse très réduite.

La fixation au sol est uniquement possible sur les modèles COBRA 38-5, 50-3 et 67-3.

*En cas d'utilisation sur la voie publique, il peut s'avérer nécessaire d'installer des panneaux de signalisation, en particulier pour les modèles les plus hauts, ou de demander des autorisations.*

*La charge admissible indiquée peut se réduire en cas d'utilisation sur des sols non plans ou instables.*

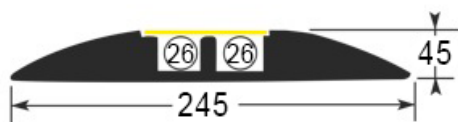
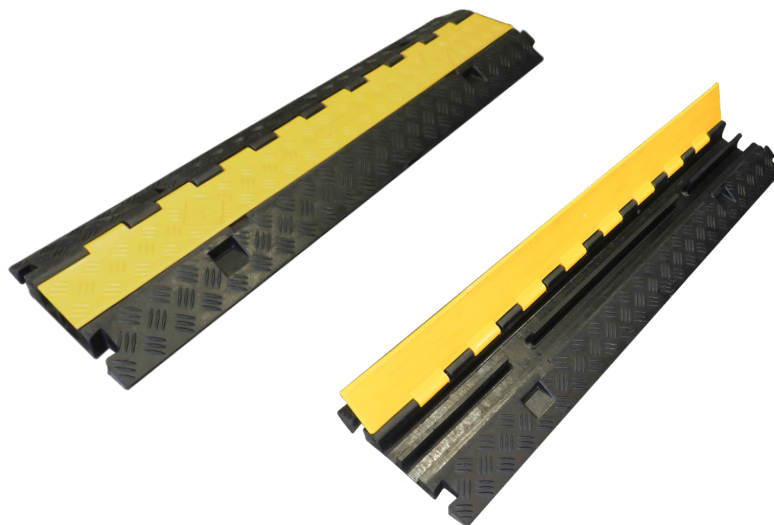
Tableau récapitulatif de la gamme COBRA

|            | Eléments        |                  |   |          |         |         |       |            | Accessoires              |                          |                    |          |          |           |
|------------|-----------------|------------------|---|----------|---------|---------|-------|------------|--------------------------|--------------------------|--------------------|----------|----------|-----------|
|            | Ø maxi du câble | Nombre de canaux | Charge maxi par pneu testée LNE* (avec câble) | Longueur | Largeur | Hauteur | Poids | Code       | Angle 45° vers la droite | Angle 45° vers la gauche | Extrémités (paire) |          |          |           |
| COBRA 26-2 | 26 mm           | 2                | 4,9 tonnes                                    | 1 m      | 245 mm  | 45 mm   | 6 kg  | PAC26B100  | -                        |                          |                    |          |          |           |
| COBRA 32-2 | 32 mm           |                  |   |          |         |         |       | PAC32B100  | PAC32BAD                 | PAC32BAG                 | PAC32BEXT2         |          |          |           |
| COBRA 31-3 | 31 mm           | 3                |   | 900 mm   | 300 mm  | 46 mm   | 7 kg  | PAC31C90   | PAC31CAD                 | PAC31CAG                 | -                  |          |          |           |
| COBRA 31-4 | 31 mm           |                  |   |          |         |         |       | 4          | 510 mm                   | 55 mm                    | 15 kg              | PAC31D90 | -        |           |
| COBRA 38-5 | 38 mm           | 5                |   | 890 mm   | 590 mm  | 75 mm   | 22 kg | PAC38E89   | PAC38EAD                 | PAC38EAG                 | PAC38EXT2          |          |          |           |
| COBRA 50-3 | 50 mm           | 3                |   |          |         |         |       | 5,4 tonnes | 80 mm                    | 23,5 kg                  | PAC50C89           | PAC50CAD | PAC50CAG | PAC50EXT2 |
| COBRA 67-3 | 67 mm           | 3                |   |          |         |         |       | 5,4 tonnes | 90 mm                    | 23 kg                    | PAC67C89           | -        |          |           |
| COBRA 82-2 | 82 mm           | 2                |   |          |         |         |       | 5,9 tonnes | 900 mm                   | 615 mm                   | 105 mm             | 26,5 kg  | PAC82B90 | -         |

## COBRA 26-2

2 canaux  
 Diamètre maxi du câble : 26 mm  
 Longueur : 1 mètre  
 Poids : 6 kg  
 Charge admissible : 4,9 tonnes par pneu

Codes **PAC26B100**



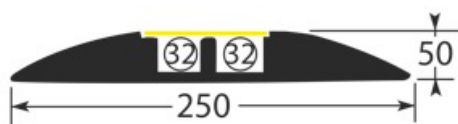
## COBRA 32-2

2 canaux  
 Diamètre maxi du câble : 32 mm  
 Longueur : 1 mètre  
 Poids : 6 kg  
 Charge admissible : 4,9 tonnes par pneu

Accessoires :

- angle 45° vers la droite (**code PAC32BAD**)
- angle 45° vers la gauche (**code PAC32BAG**)
- extrémités (**code PAC32BEXT2**)

Codes **PAC32B100**



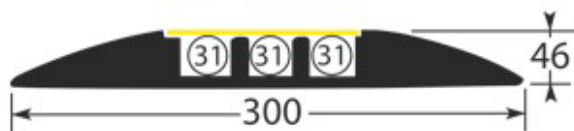
## COBRA 31-3

3 canaux  
 Diamètre maxi du câble : 31 mm  
 Longueur : 900 mm  
 Poids : 7 kg  
 Charge admissible : 4,9 tonnes par pneu

Accessoires :

- angle 45° vers la droite (**code PAC31CAD**)
- angle 45° vers la gauche (**code PAC31CAG**)

Codes **PAC31C90**

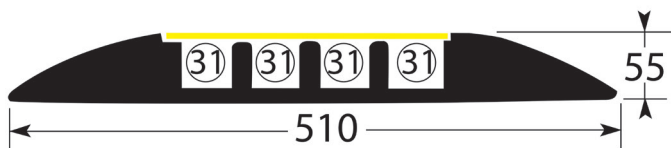
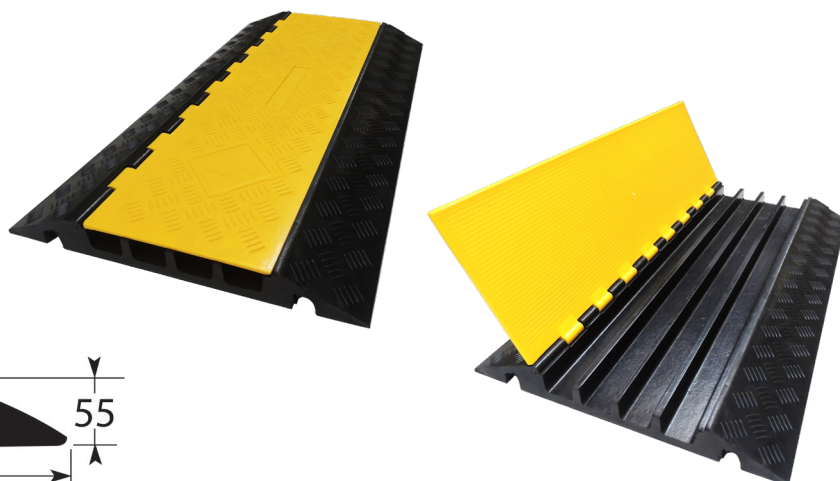




## COBRA 31-4

4 canaux  
 Diamètre maxi du câble : 31 mm  
 Longueur : 900 mm  
 Poids : 15 kg  
 Charge admissible : 4,9 tonnes par pneu

Codes **PAC31D90**



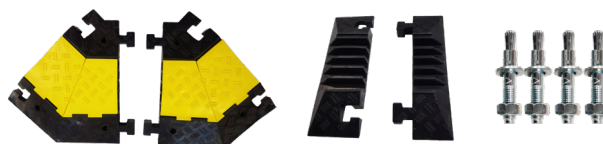
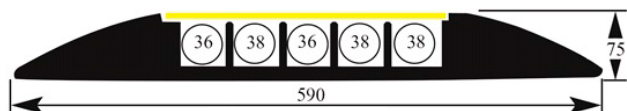
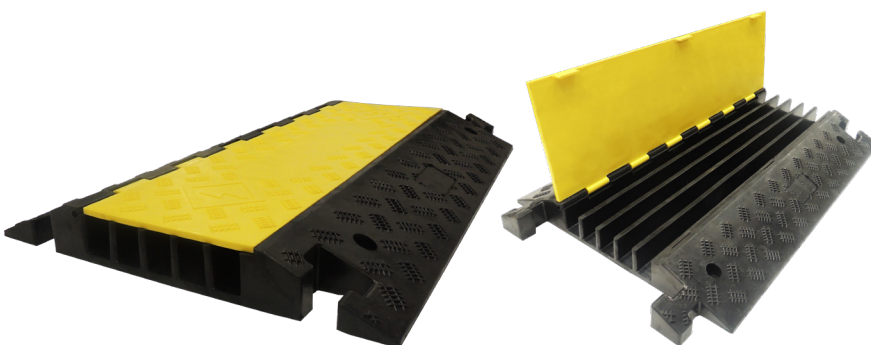
## COBRA 38-5

5 canaux  
 Diamètre maxi du câble : 38 mm  
 Longueur : 890 mm  
 Poids : 22 kg  
 Charge admissible : 4,5 tonnes par pneu

Accessoires :

- angle 45° vers la droite (**code PAC38EAD**)
- angle 45° vers la gauche (**code PAC38EAG**)
- extrémités (**code PAC38EXT2**)
- fixations au sol spéciales béton (**code PAFIX4**)

Codes **PAC38E89**



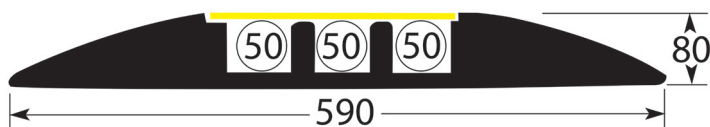
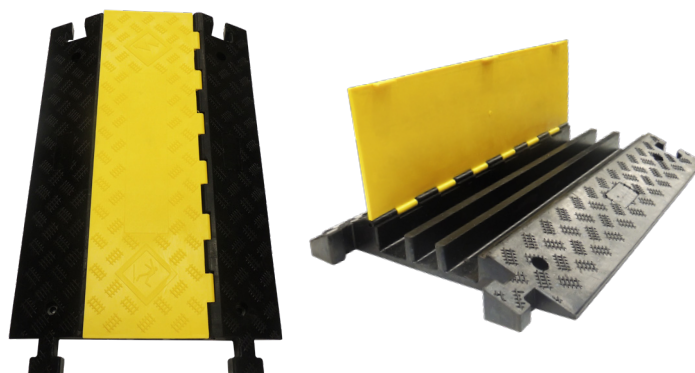
## COBRA 50-3

3 canaux  
 Diamètre maxi du câble : 50 mm  
 Longueur : 890 mm  
 Poids : 23,5 kg  
 Charge admissible : 5,4 tonnes par pneu

Accessoires :

- angle 45° vers la droite (**code PAC50CAD**)
- angle 45° vers la gauche (**code PAC50CAG**)
- extrémités (**code PAC50EXT2**)
- fixations au sol spéciales béton (**code PAFIX4**)

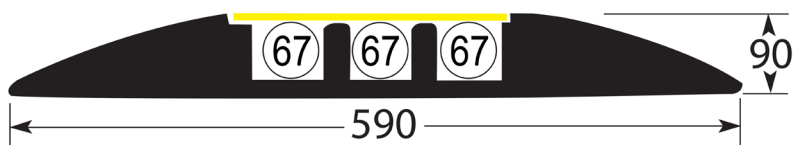
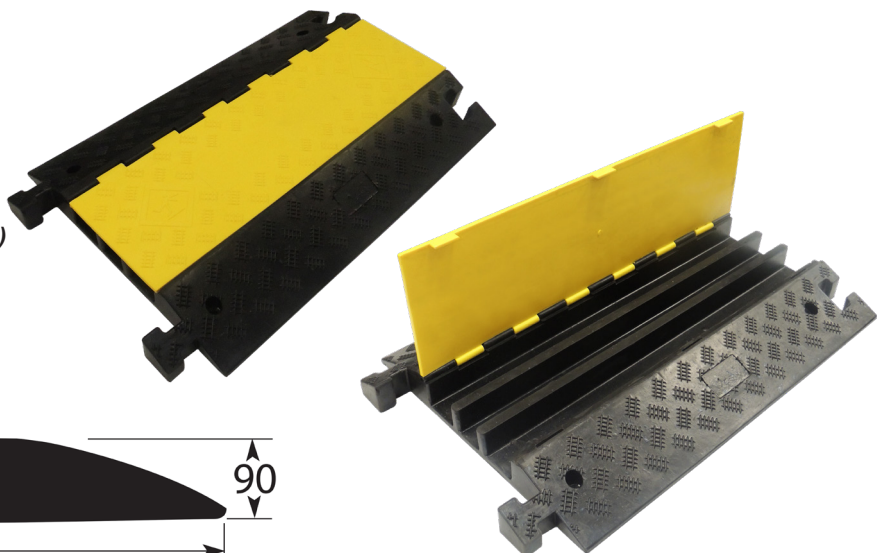
Codes **PAC50C89**



## COBRA 67-3

3 canaux  
 Diamètre maxi du câble : 67 mm  
 Longueur : 890 mm  
 Poids : 23 kg  
 Charge admissible : 5,9 tonnes par pneu  
 Accessoires :  
 - fixations au sol spéciales béton (**code PAFIX4**)

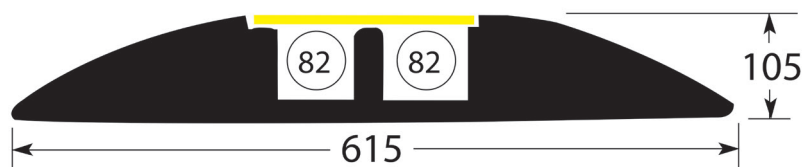
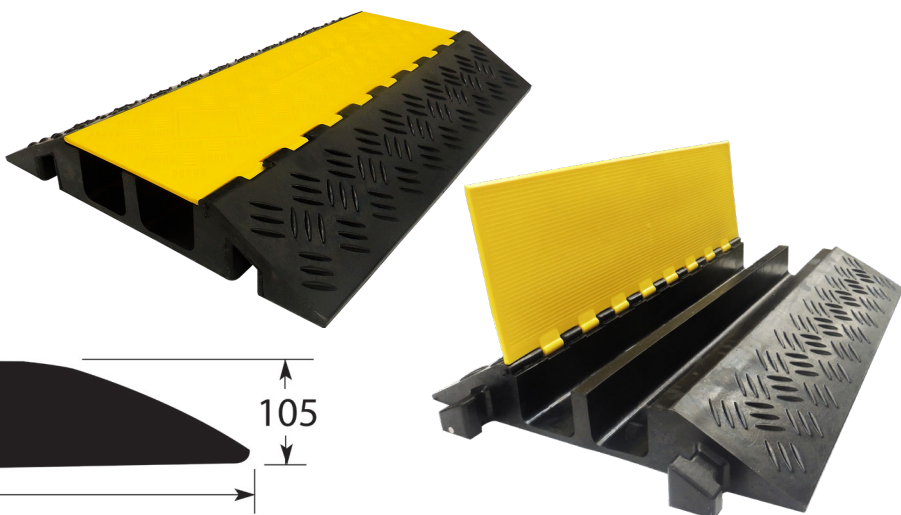
Codes **PAC67C89**



## COBRA 82-2

2 canaux  
 Diamètre maxi du câble : 82 mm  
 Longueur : 900 mm  
 Poids : 26,5 kg  
 Charge admissible : 5,9 tonnes par pneu

Codes **PAC82B90**



## Pour transporter, stocker et nettoyer les passages de câble

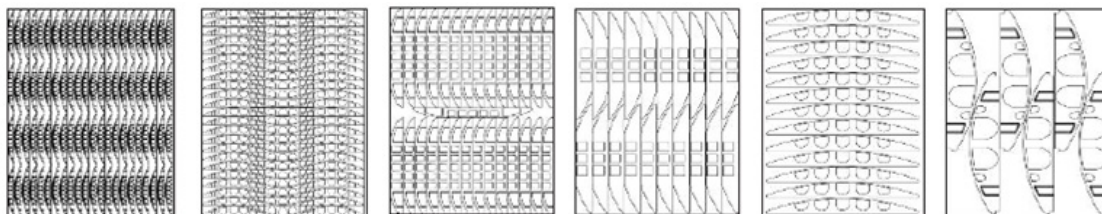
Conteneur gerbable.  
 Gerbage statique : 4/1  
 Gerbage dynamique : 1/1  
 Demi-porte avant rabattable pour faciliter le chargement.  
 En acier finition zinguée.  
 Permet un lavage efficace des protégé-câbles avec un nettoyeur haute pression.

Charge utile : 800 kg

Dimensions extérieures : L1165 x P 855 x 1132 mm  
 Hauteur repliée : 340 mm  
 Poids : 61 kg

Code **PACBOX**

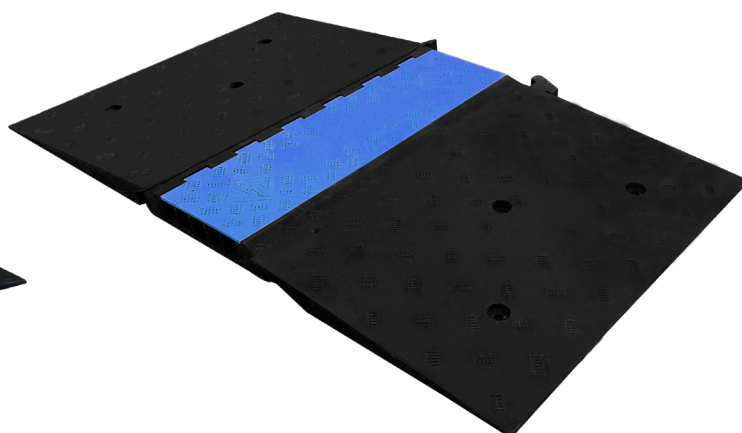
Exemples de contenance :



| Contenance de la BOX |           |
|----------------------|-----------|
| COBRA 32-2           | 40 pièces |
| COBRA 31-3           | 63 pièces |
| COBRA 38-5           | 20 pièces |
| COBRA 50-3           | 20 pièces |
| COBRA 82-2           | 10 pièces |





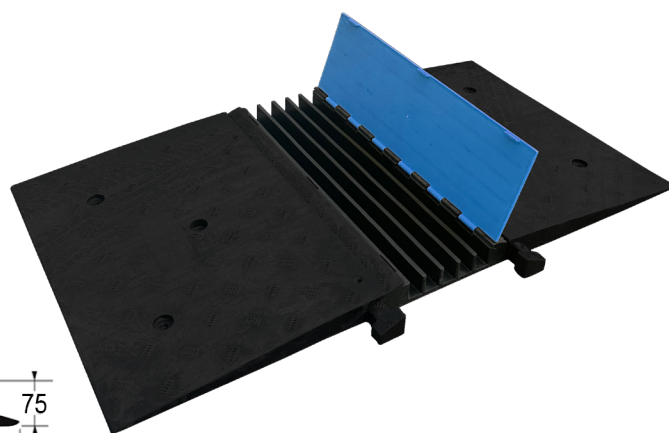
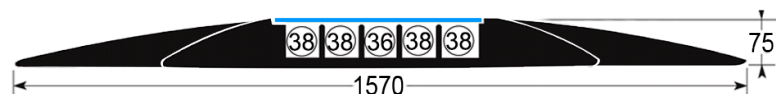


## COBRA PMR 38-5

Passage de câble adapté aux personnes à mobilité réduite.  
Composé d'un COBRA 38-5 avec capot bleu + 2 rampes PMR.

5 canaux  
Diamètre maxi du câble : 38 mm  
Hauteur : 75 mm  
Largeur : 1570 mm  
Longueur : 902 mm  
Poids total : 56 kg (1 COBRA de 22 kg + 2 rampes détachables de 17 kg chacune)

Code **PAC38E89-PMR**

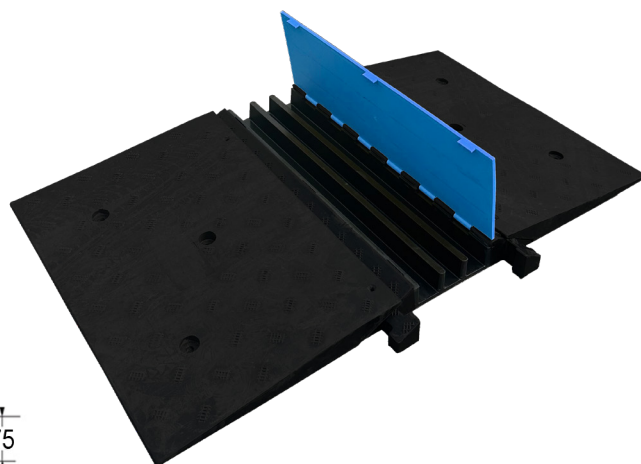
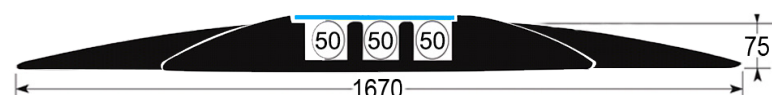


## COBRA PMR 50-3

Passage de câble adapté aux personnes à mobilité réduite.  
Composé d'un COBRA 50-3 avec capot bleu + 2 rampes PMR.

3 canaux  
Diamètre maxi du câble : 50 mm  
Hauteur : 75 mm  
Largeur : 1670 mm  
Longueur : 902 mm  
Poids total : 57,5 kg (1 COBRA de 23,5 kg + 2 rampes détachables de 17 kg chacune)

Code **PAC50C89-PMR**



Il est possible d'emboîter un COBRA 38-5 PMR ou 50-3 PMR à des COBRA 38-5 ou 50-3.

Il est également possible de transformer un COBRA 38-5 ou 50-3 en version PMR (codes **PAC50CCAPOT + PMRRAMPE**).

