

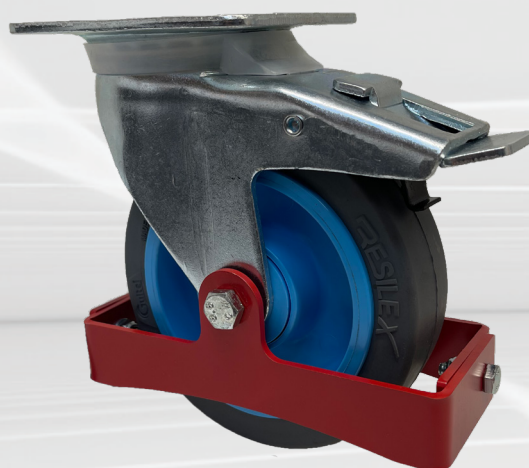
LE PROTÈGE PIEDS

Pour la sécurité
de vos collaborateurs

- Protège les pieds des opérateurs
- S'adapte sur une grande variété de roulettes

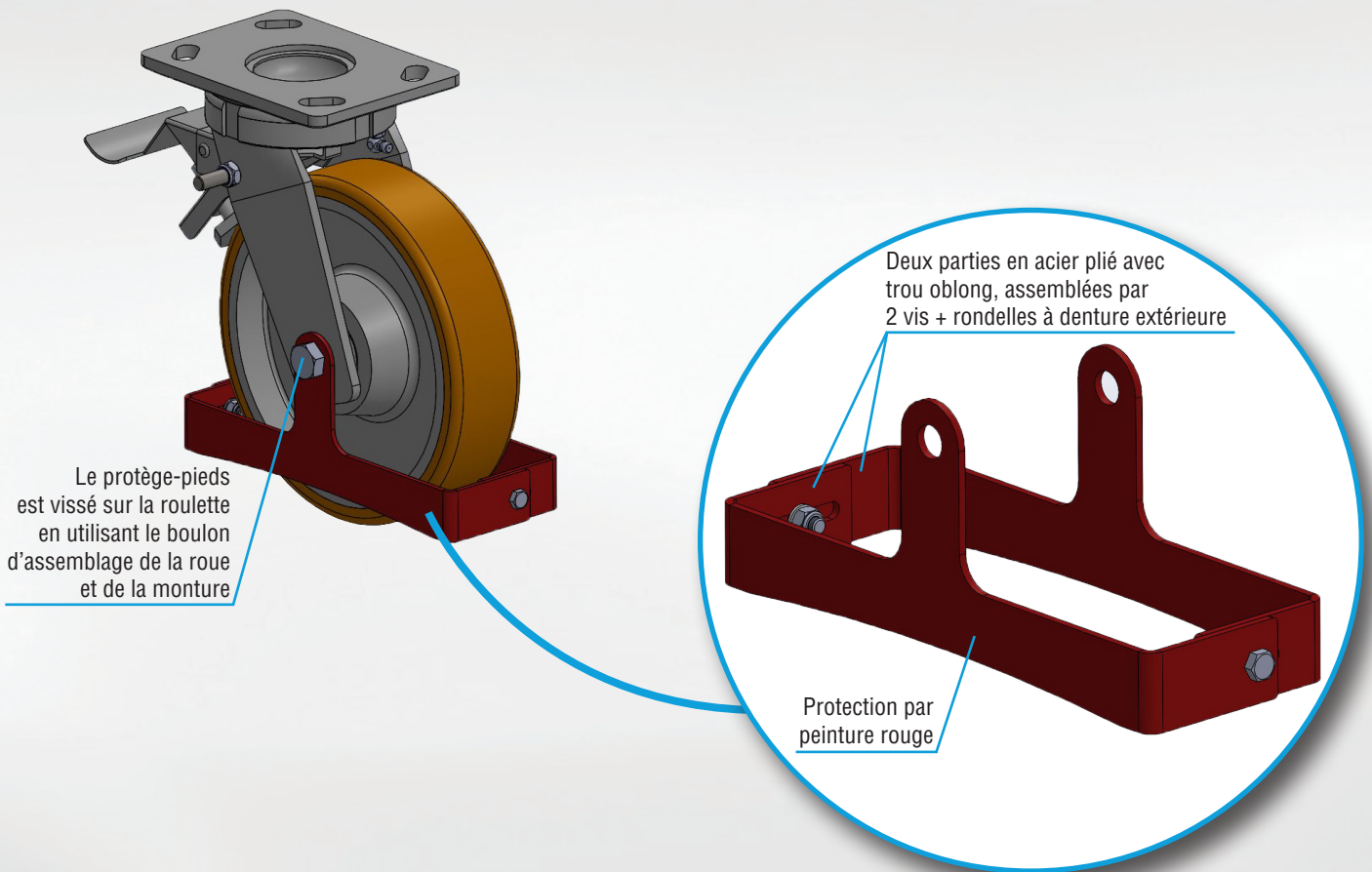


Sur roulette mécano-soudée Ø 200
à **bandage polyuréthane**
Corps de roue en fonte



Sur roulette Ø 125
en **caoutchouc super élastique Résilex®**
Corps de roue en polyamide

Descriptif technique



Le protège-pieds est vissé sur la roulette en utilisant le boulon d'assemblage de la roue et de la monture. La hauteur entre le sol et le protège-pieds est de 20 mm*, ce qui ne permet pas le passage d'une chaussure de sécurité. Lors de l'utilisation des chariots, la sécurité des pieds est ainsi maintenue malgré de possibles actions dangereuses (inattention, vitesse, pente, ...).

Les **protège-pieds** GUITEL HERVIEU sont constitués de deux parties en acier plié, épaisseur 3 mm, protection par **peinture rouge**, avec un trou oblong, assemblées par 2 vis. Des rondelles à denture extérieure placées entre les joues de la monture et du protège-pied empêchent la rotation de ce dernier. Cette conception présente l'avantage d'un **règlage précis** et d'une **adaptation** à la largeur de nombreuses roulettes.

GUITEL HERVIEU propose les protège-pieds de **deux manières** :

- montage par nos soins sur des roulettes neuves lors d'une même commande
 - > Pour cela, consulter le service commercial qui vous accompagnera sur le choix de votre roulette : la référence sera suivie par « **-PP** ».
- sous forme de kits à boulonner sur des roulettes en opération.
 - > Le **kit** comprend : les vis d'assemblage, les rondelles à denture extérieure et le boulon traversant le moyeu de la roulette.

La gamme de protège-pieds GUITEL HERVIEU permet d'équiper **une grande partie des familles de roulettes de manutention** : des roulettes standards en acier embouti comme des roulettes mécano-soudées forte charge à roue simple, large ou jumelée ; du **Ø 125 mm** jusqu'au **Ø 400 mm**.

Une manutention sereine sans accident !

* conforme à la norme NF EN 1257 Sécurité des chariots de manutention