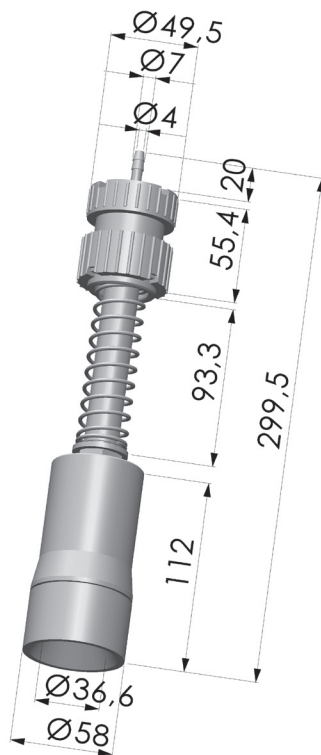


**MODE D'EMPLOI**  
**GEBRAUCHSANWEISUNG**



Pression maximale/Maximaler Druck	2 bar
Pressions de service recommandé/ empfohlene Betriebsdrücke	1.2 bar

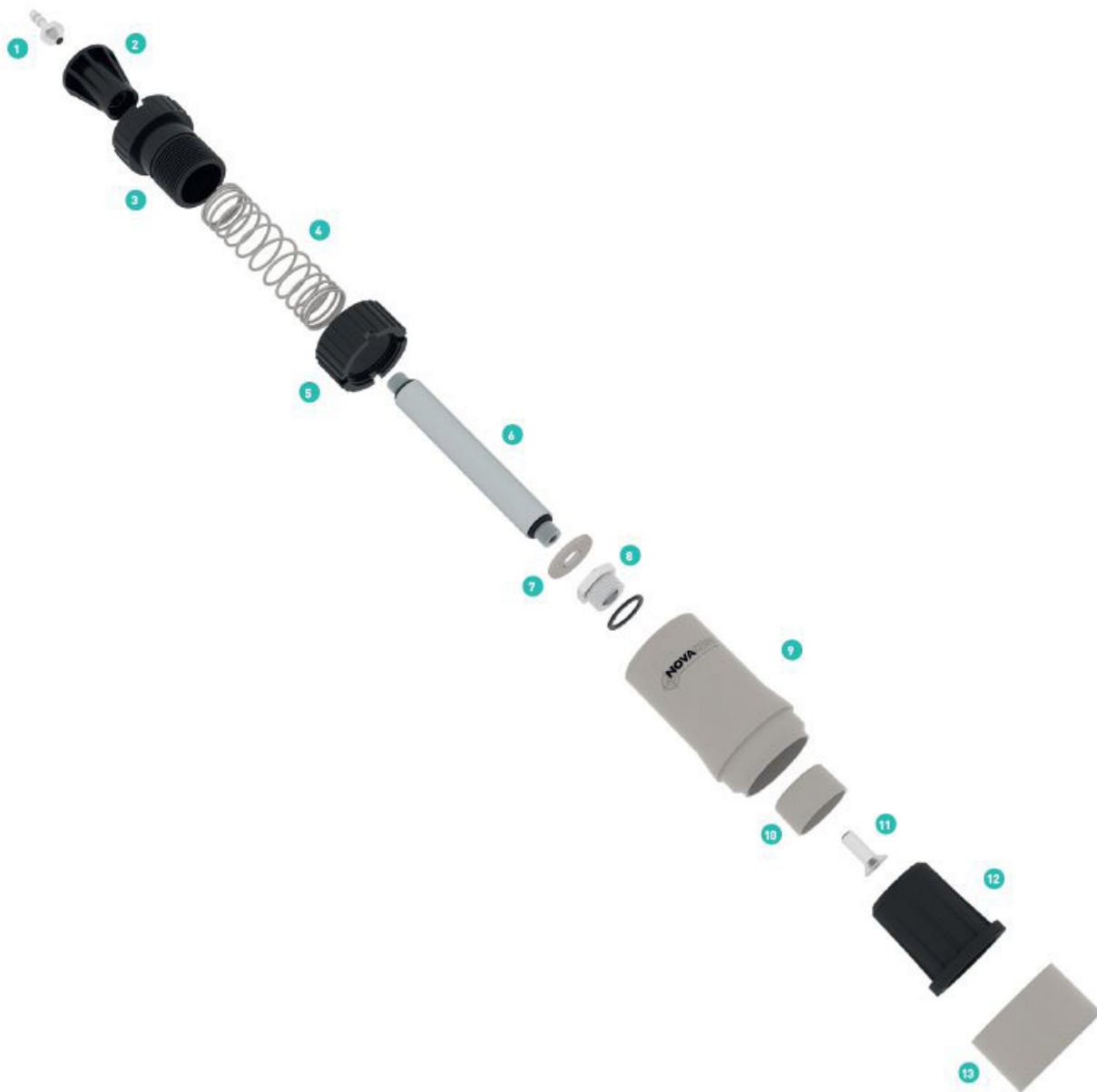
**PLAN/PLÄNE**



**TET58X37X300 T** ■ Voir spécifications des matières sur la page d'après/  
Siehe Materialspezifikationen auf der folgenden Seite

**APPLICATION/ANWENDUNG**





- 1 Raccord canule en laiton nickelé/Kanülenanschluss aus vernickeltem Messing
- 2 Bague conique en POM/Konischer Ring aus POM
- 3 Passe cloison en POM/POM-Schottpass
- 4 Ressort en inox/Edelstahlfeder
- 5 Écrou de serrage en POM/POM-Spannmutter
- 6 Tige en aluminium/Aluminiumstange
- 7 Rondelle Ø14mm en acier/Ø14mm Stahlscheibe
- 8 Réduction MG1/2"-FG1/4" en laiton nickelé/ Reduktion MG1/2"-FG1/4" in Messing vernickelt
- 9 Calotte en PP/PP-Schale
- 10 Renfort en PP/PP-Verstärkung
- 11 Vis inox/Edelstahl Schrauben [FHC M8X25](#)
- 12 Membrane en NR/NR-Membran [MEM 50X37X54NR A](#)
- 13 Écrou en PP/PP-Mutter