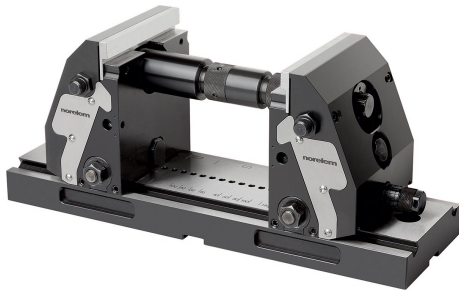
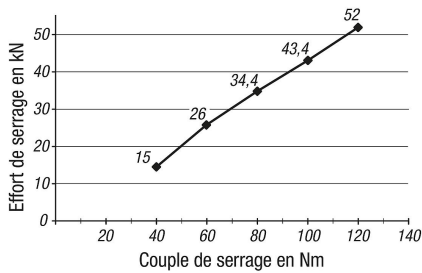


## Description de l'article/illustrations du produit



Force de traction, étau de bridage 5 axes compact



## Description

**Matière :**

Plaque de base et mors acier de cémentation.

Mors de serrage acier à outils.

**Finition :**

Mors bruni.

Mors de serrage naturel.

**Nota :**

De par la facilité d'utilisation et la rapidité de repositionnement à l'aide des graduations, les mors de serrage peuvent être adaptés rapidement et sûrement à de nouvelles pièces.

La pièce est toujours placée au centre grâce à l'installation symétrique de l'étau de bridage 5 axes.

L'accès optimisé à la pièce permet d'utiliser des outils standard courts et de réduire ainsi les coûts d'outillage de façon significative.

Effet de plaquage valable pour une profondeur de serrage >5 mm.

Capacité de serrage de pièces de 20 à 320 mm de longueur.

**Montage :**

L'étau de bridage 5 axes peut être monté sur les tables à rainures en T, les tables à trame modulaires ou les principaux systèmes point zéro en utilisant un adaptateur.

**Accessoires :**

Supports universels 41345

Mâchoires de serrage 41320

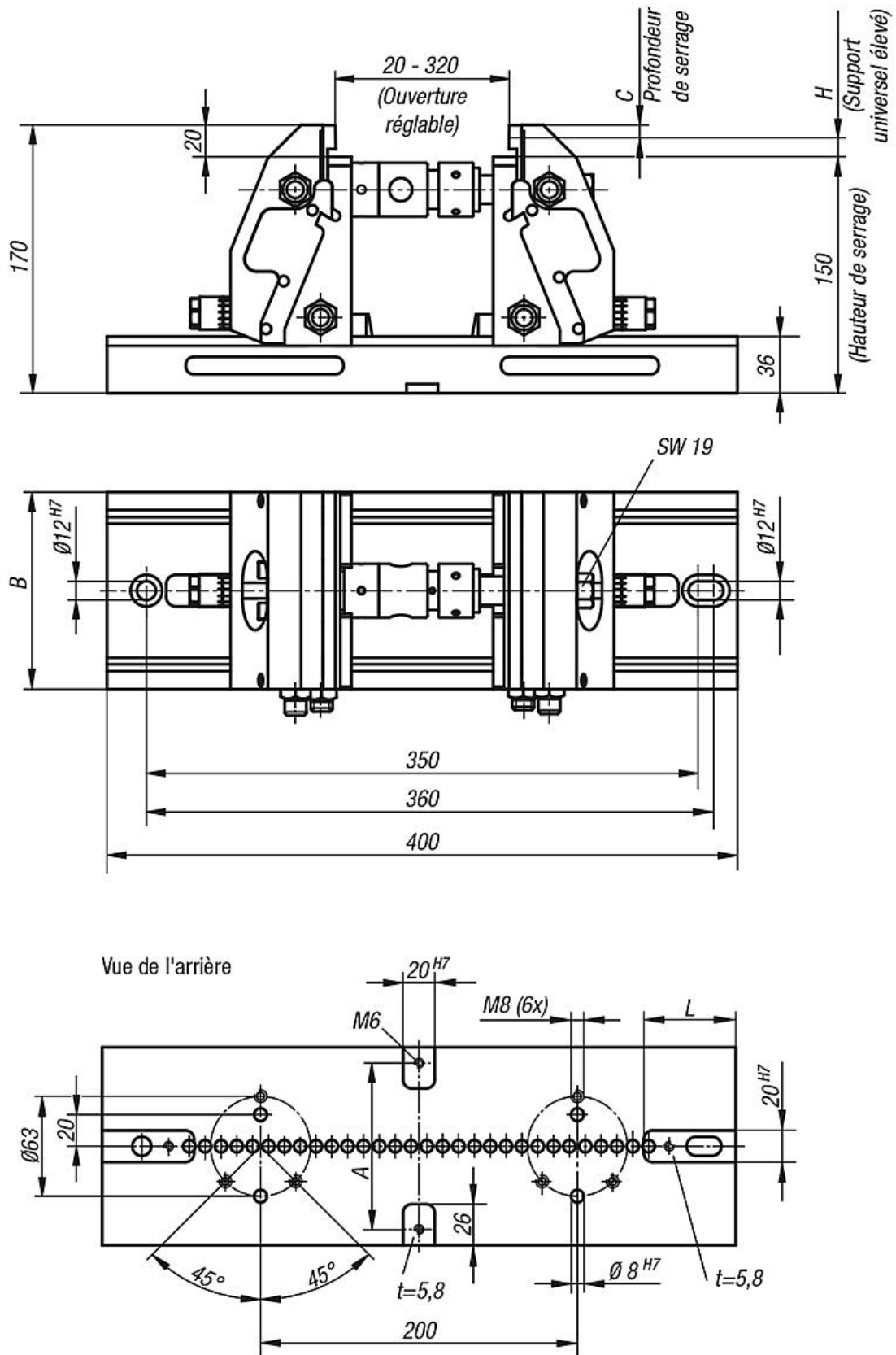
Mors oscillant 41325

Mors intermédiaire 41335

Accouplement pour serrage croisé 41365

Support universel et mâchoires de serrage avec pointes à commander séparément.

## Dessins



## Aperçu des articles

## Aperçu des articles

## Étau de bridage 5 axes compact mors de serrage lisse

Référence	A	B	C	H	L	Force de serrage max. kN	Vis calibrée adaptée	Poids kg
41300-124000901500	70	90	8/3	12/17	57,5	glejte diagram	07533-12055	22,272
41300-124001251500	105	125	8/3	12/17	58	glejte diagram	07533-12055	31